



Новгородская область

Администрация Великого Новгорода

**ПРОЕКТ
ПОСТАНОВЛЕНИЕ**

№

Великий Новгород

Об утверждении изменений, которые
вносятся в Схему размещения
рекламных конструкций
на территории Великого Новгорода

В соответствии с частью 5.8 статьи 19 Федерального закона от 13 марта 2006 г. № 38-ФЗ "О рекламе", пунктом 3.2.2 Положения о порядке осуществления органами местного самоуправления Великого Новгорода полномочий по реализации Федерального закона "О рекламе", утвержденного решением Думы Великого Новгорода от 29.12.2016 № 1064, Администрация Великого Новгорода **постановляет:**

1. Утвердить прилагаемые изменения, которые вносятся в Схему размещения рекламных конструкций на территории Великого Новгорода, утвержденную постановлением Администрации Великого Новгорода от 29.08.2022 № 4046 (с изм. от 29.09.2023) .

2. Опубликовать настоящее постановление в газете "Новгород", официальном сетевом издании "Интернет-газета "Новгород" и разместить на официальных сайтах Администрации Великого Новгорода в сети Интернет.

Приложение № 1
**ИЗМЕНЕНИЯ, КОТОРЫЕ ВНОСЯТСЯ В
СХЕМУ РАЗМЕЩЕНИЯ РЕКЛАМНЫХ
КОНСТРУКЦИЙ НА ТЕРРИТОРИИ
ВЕЛИКОГО НОВГОРОДА**

1. В сводной таблице

1.1. **В строке 47** сводной таблицы рекламных конструкций (в столбце 5 запись «1,5x12» меняется на «1,9x3,8», в столбце 7 запись «36,00» заменяется записью «14,44», в столбце 8 запись «2633» меняется на «16234»)

1.2. **строку 83** сводной таблицы рекламных конструкций изложить в следующей редакции (замена рекламной конструкции на данном порядковом номере):

п/п/№ Рк по схеме	Адрес Рк	Ви д Рк	Ти п Рк	Разм ер Рк	Коли чество сторон Рк	Общая Площадь информации полей Рк (кв.м)	ID	Ориенти ровочный адрес размещения Рк	X*	Y*	Собственник или законный владелец имущества, к которому присоединяется Рк	Страница	Примечание
83	Псковская улица, д. 52	Билборд	ОС	6,0x3,0	2	36,00	16115	Псковская улица, д.52	2177083,797	575693,3418	ГООУДО «Спортивная школа олимпийского резерва «Манеж»	111	

1.3. **строку 130** сводной таблицы рекламных конструкций изложить в следующей редакции (замена рекламной конструкции на данном порядковом номере):

п/п/№ Рк по схеме	Адрес Рк	Ви д Рк	Ти п Рк	Разм ер Рк	Коли чество сторон Рк	Общая Площадь информации полей Рк (кв.м)	ID	Ориенти ровочный адрес размещения Рк	X*	Y*	Собственник или законный владелец имущества, к которому присоединяется Рк	Страница	Примечание
130	Псковская улица, д. 33 к.1	стела	ОС	2,0x5,9	2	23,6	16157	Псковская улица, д.33 к.1	575390,2120	2176871,304	Физические лица	349	

1.4. **в строке 138** сводной таблицы рекламных конструкций (в столбце 6 количество сторон заменяется на 3, в столбце 7 запись «36,00» меняется на «54,00», в столбце 8 запись «948» заменяется записью «16034», в столбце 10 запись меняется на «580068,073», в столбце 11 запись меняется на «2177157,42»)

1.5. **в строке 180** сводной таблицы рекламных конструкций (в столбце 14 убирается запись «действует до 01.12.2022»):

1.6. в строке 189 сводной таблицы рекламных конструкций (в столбце 14 убирается запись «действует до 01.12.2022»):

1.7. строку 295 сводной таблицы рекламных конструкций изложить в следующей редакции (замена рекламной конструкции на данном порядковом номере):

п/п/№ Рк по схеме	Адрес Рк	Вид Рк	Тип Рк	Размер Рк	Количество сторон Рк	Общая Площадь информационных полей Рк (кв.м)	ID	Ориентировочный адрес размещения Рк	X*	Y*	Собственник или законный владелец имущества, к которому присоединяется Рк	Страница	Примечание
295	Псковская улица,	Призма	ОС	6,0х3,0	2	36,00	16263	Псковская улица, территория СТ «Золотая осень» уч.2	575313,196	2176814,944	Физическое лицо	349	

1.8. строку 296 сводной таблицы рекламных конструкций изложить в следующей редакции (замена рекламной конструкции на данном порядковом номере):

п/п/№ Рк по схеме	Адрес Рк	Вид Рк	Тип Рк	Размер Рк	Количество сторон Рк	Общая Площадь информационных полей Рк (кв.м)	ID	Ориентировочный адрес размещения Рк	X*	Y*	Собственник или законный владелец имущества, к которому присоединяется Рк	Страница	Примечание
296	Большая Санкт-Петербургская ул., д. 57	Экран	ОС	6,0х3,0	1	18,00	10634	Большая Санкт-Петербургская ул., д. 57	580506,484	2179246,954	ООО «Арсенал»	67	

1.9. Дополнить строками 301-329

п/п/№ Рк по схеме	Адрес Рк	Вид Рк	Тип Рк	Размер Рк	Количество сторон Рк	Общая Площадь информационных полей Рк (кв.м)	ID	Ориентировочный адрес размещения Рк	X*	Y*	Собственник или законный владелец имущества, к которому присоединяется Рк	Страница	Примечание
301	Дорога Луга-Великий Новгород	Билборд	ОС	6,0х3,0	3	54,00	16154	Дорога Луга-Великий Новгород разделительный треугольник	582921,714	2180380,546	Мо - го Великий Новгород	351	
302	Сырково ш., д.30А	Стела	ОС	2,5х6,5	2	32,5	16156	Сырково ш., д.30А	581482,914	2178278,419	Физическое лицо	353	
303	Пр-т А.Корсунова, д.26	Билборд	ОС	6,0х3,0	2	36,00	16158	Пр-т А.Корсунова, д.26	579860,892	2177834,846	Информация о зарегистрированных правах отсутствует	25	
304	Псковская ул.	Билборд	ОС	6,0х	2	36,00	16159	Псковская ул.	577418,	2178764,2	Мо - го Великий Новгород	287	

	ая ул.	рд		3,0				д.1	751	1			
305	Б.Моск овская ул.	Би лбо рд	ОС	6,0х 3,0	2	36,00	16194	Б.Моск овская ул., д.59	579287, 941	2181321,9 10	Мо - го Великий Новгород	45	
306	Б. Санкт- Петербур гская ул.	Пи лла р	ОС	3,0х 1,4	3	12,6	16195	Б. Санкт- Петербур гская ул., д.5/1	577844, 194	2179585,4 62	Мо - го Великий Новгород	355	
307	Псковск ая ул.	Би лбо рд	ОС	6,0х 3,0	2	36,00	16196	Псковс кая ул., д.10	577281, 892	2178557,9 58	Мо - го Великий Новгород	357	
308	Нехинс кая ул., д. 43	Ст ела	ОС	1,64 х8,0	2	26,24	16201	Нехинс кая ул., д. 43	577531, 186	2177623,9 88	ООО "Татнефть-АЗС-Северо- Запад"	359	
309	Б. Санкт- Петербур гская ул.	Ст ела	ОС	0,9х 1,9	2	3,42	16214	Б. Санкт- Петербур гская ул. д.173, стр.3	583105, 291	2180489,3 42	Мо - го Великий Новгород	361	
310	Б. Санкт- Петербур гская ул.	Ст ела	ОС	0,3х 1,4	2	0,84	16215	Б. Санкт- Петербур гская ул. д.173	583102, 118	2180462,4 85	з/у, госсобственность не разграничена	361	
311	Ул. Германа , д.21	Фл аг шт ок	ОС	1,0х 4,0	2	8,00	16314	Ул. Герман а, д.21	578346, 798	2178828,0 11	Министерство строительства, архитектуры и имущественных отношений Новгородской области	135	
312	Ул. Германа , д.21	Фл аг шт ок	ОС	1,0х 4,0	2	8,00	16315	Ул. Герман а, д.21	578348, 105	2178828,7 76	Министерство строительства, архитектуры и имущественных отношений Новгородской области	135	
313	Ул. Германа , д.21	Фл аг шт ок	ОС	1,0х 4,0	2	8,00	16316	Ул. Герман а, д.21	578349, 307	2178829,3 70	Министерство строительства, архитектуры и имущественных отношений Новгородской области	135	
314	Псковск ая ул.	Пи лла р	ОС	1,4х 3,0	3	12,6	16357	Псковс кая ул. д.30	576661, 048	2178010,5 74	Мо - го Великий Новгород	291	
315	Пр. Мира	Би лбо рд	ОС	6,0х 3,0	2	36,00	16374	Пр. Мира, д.4	579934, 963	2177454,9 56	Мо - го Великий Новгород	27	
316	Псковск ая ул.	Ст ела	ОС	1,2х 2,5	3	9,0	16434	Псковс кая ул., д.7	576862, 508	2178232,6 84	Мо - го Великий Новгород	363	
317	Ул. Кочетов а	Би лбо рд	ОС	6,0х 3,0	2	36,00	16477	Ул. Кочето ва, д.13	579476, 844	2176876,1 88	Мо - го Великий Новгород	185	
318	Нехинс кая ул., д.43	ОП	ОС	1,4х 1,5	2	4,2	16516	Нехинс кая ул., д.43	577508. 869	2177619,0 35	ООО "Татнефть-АЗС-Северо- Запад"	359	
319	Ул. Держав ина	ОП	ОС	1,4х 1,5	2	4,2	16517	Ул. Держав ина, 23	579167, 811	218261,58 4	Мо - го Великий Новгород	365	
320	Нехинс кая ул.	Эж	ОС	6,0х	1	18,00	16614	Нехинс кая ул.	577534,	2177556,2	Физическое лицо	359	

	49	ран		3,0				49	371	59			
321	Ломоносова ул.	ОП	ОС	3,0x 6,0	2	36	16674	Ломоносова ул. около бул. Юности	578212,079	2177736,013	Мо - го Великий Новгород	367	
322	Псковская ул., д.33	Экран	ОС	6,0x 3,0	1	18,00	16708	Псковская ул., д.33	575645,729	2177120,843	ООО «Лента»	111	
323	Б. Санкт-Петербургская ул.	Библиорд	ОС	6,0x 3,0	2	36,00	16814	Б. Санкт-Петербургская ул. 43 подъем на виадук	579624,319	2178948,248	Мо - го Великий Новгород	63	
324	Нехинская ул.	Библиорд	ОС	6,0x 3,0	2	36,00	16934	Нехинская ул. кольцо на пересечении с пр.Мира	577592,596	2177143,688	Мо - го Великий Новгород	247	
325	Пр. А.Корсунова	Библиорд	ОС	6,0x 3,0	3	54,00	16954	Пр. А.Корсунова кольцо на пересечении с пр. Мира	579970,141	217749,892	Мо - го Великий Новгород	27	
326	Б. Московская ул.	Пиллар	ОС	1,4x 3,0	3	12,6	16994	Б. Московская ул., д.55	57922,525	2181258,127	Мо - го Великий Новгород	37	
327	Нехинская ул.,	Стела	ОС	1,4x 1,5	2	4,2	16974	Нехинская ул., д.41	577531,805	2177670,937	Мо - го Великий Новгород	369	
328	Кочетова ул.	Библиорд	ОС	6,0x 3,0	2	36	1451	Кочетова ул. д.26	578292,46	2176634,04	Мо - го Великий Новгород	193	действует до 12.12.2024
329	Октябрьская ул. д.11	Стела	ОС	1,4x 1,2	1	1,68	16355	Октябрьская ул.,д.11	577987,563	2178456,382	ООО «Система ПБО»	277	

1.10. Исключить рекламную конструкцию с № 297

2. Общую схему рекламных конструкций изложить в прилагаемой редакции.

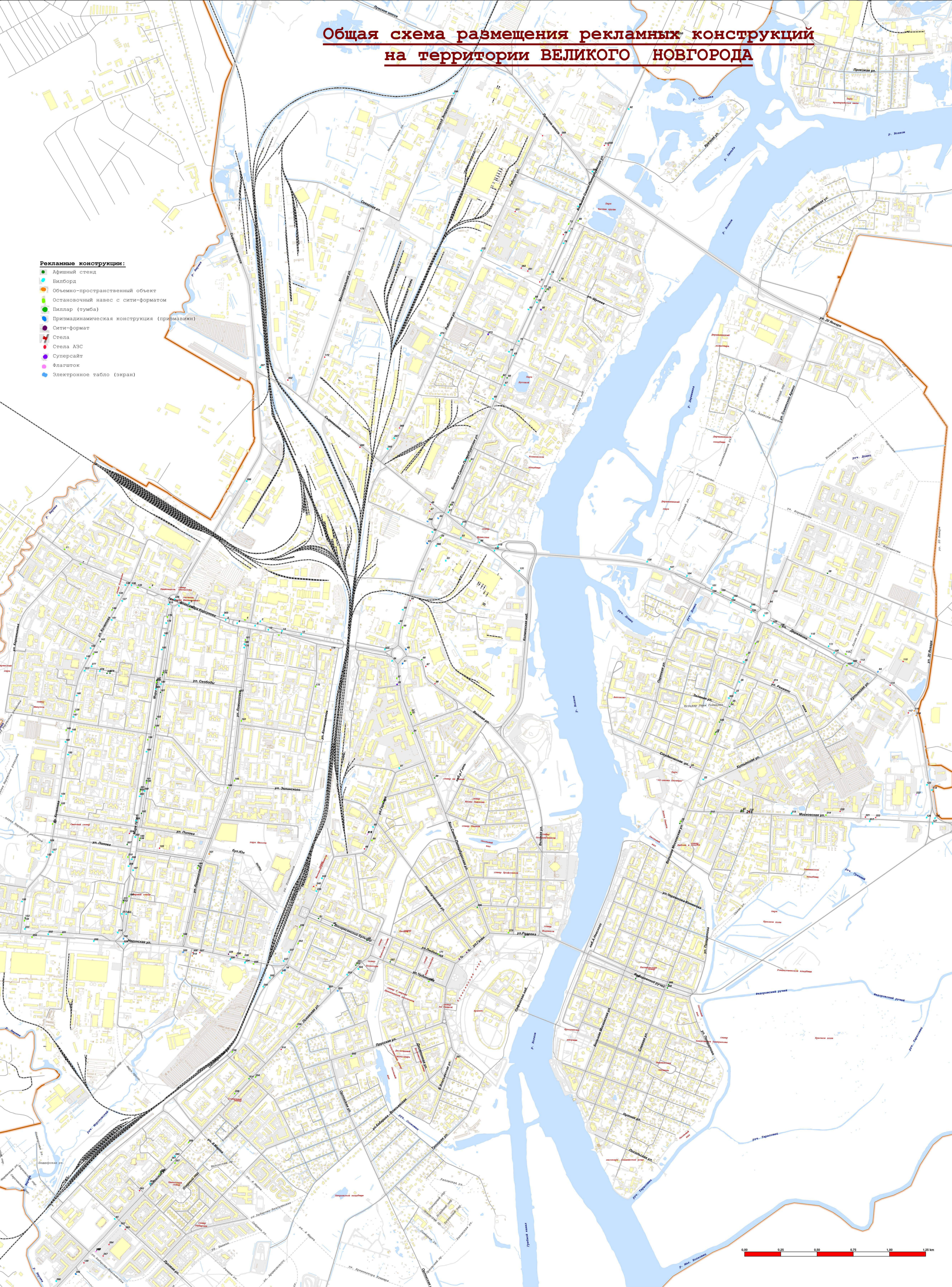
3. Страницы 25-28, 37, 38, 45, 46, 63, 64, 67, 68, 111, 112, 135, 136, 177, 178, 185, 186, 193, 194, 223, 224, 229, 230, 247, 248, 277, 278, 287, 289, 291, 292, 349-370 карты размещения рекламных конструкций изложить в прилагаемой редакции

4. Приложение 2 (фототаблица) утвердить в полном объеме.

Общая схема размещения рекламных конструкций на территории ВЕЛИКОГО НОВГОРОДА

Рекламные конструкции:

- Афишный сленд
- Вилборд
- Объемно-пространственный объект
- Остановочный навес с сити-форматом
- Пиллар (гумба)
- Призматризматическая конструкция (приваивиж)
- Сити-формат
- Стела
- Стела АЗС
- Суперсайт
- Флашпик
- Электронное табло (экран)



СВОДНАЯ ТАБЛИЦА РЕКЛАМНЫХ КОНСТРУКЦИЙ

Великого Новгорода

п/п/№ Рк по схеме	Адрес Рк	Вид Рк	Тип Рк	Размер Рк	Количество сторон Рк	Общая площадь информационных полей Рк (кв.м)	ID	Ориентировочный адрес размещения Рк	X*	Y*	Собственник или законный владелец имущества, к которому присоединяется Рк	Страница	Примечание
47	Большая Санкт-Петербургская улица	Стела	ОС	1,9х3,8	2	14,44	16234	Большая Санкт-Петербургская улица, д. 61	580578,330	2179257,190	Мо - го Великий Новгород	67	
83	Псковская улица, д. 52	Билборд	ОС	6,0х3,0	2	36,00	16115	Псковская улица, д.52	575635,199	2177110,471	ГОУДО «Спортивная школа олимпийского резерва «Манеж»	111	
130	Псковская улица, д. 33 к.1	стела	ОС	2,0х5,9	2	23,60	16157	Псковская улица, д.33 к.1	575390,212	2176871,304	Физические лица	349	
138	Кочетова улица	Билборд	ОС	6х3	3	54,00	16034	Кочетова улица, д. 2	580068,073	2177157,420	Мо - го Великий Новгород	177	
180	Мира проспект	Билборд	ОС	6х3	2	36,00	1249	Мира проспект, д. 7	579384,750	2177401,980	Мо - го Великий Новгород	223	
189	Мира проспект	Билборд	ОС	6х3	2	36,00	2626	Мира проспект, д. 17	578646,530	2177289,840	Мо - го Великий Новгород	229	
295	Псковская улица,	Призма	ОС	6,0х3,0	2	36,00	16263	Псковская улица, территория СТ «Золотая осень» уч.2	575313,196	2176814,944	Физическое лицо	349	
301	Дорога Луга-Великий Новгород	Билборд	ОС	6,0х3,0	3	54,00	16154	Дорога Луга-Великий Новгород разделительный треугольник	582921,714	2180380,546	Мо - го Великий Новгород	351	
302	Сырково ш., д.30А	Стела	ОС	2,5х6,5	2	32,50	16156	Сырково ш., д.30А	581482,914	2178278,419	Физическое лицо	353	
303	Пр-т А.Корсунова, д.26	Билборд	ОС	6,0х3,0	2	36,00	16158	Пр-т А.Корсунова, д.26	579860,892	2177834,846	Информация о зарегистрированных правах отсутствует	25	
304	Псковская ул.	Билборд	ОС	6,0х3,0	2	36,00	16159	Псковская ул. д.1	577418,751	2178764,210	Мо - го Великий Новгород	287	
305	Б.Московская ул.	Билборд	ОС	6,0х3,0	2	36,00	16194	Б.Московская ул., д.59	579287,941	2181321,910	Мо - го Великий Новгород	45	
306	Б. Санкт-Петербургская ул.	Пиллар	ОС	3,0х1,4	3	12,60	16195	Б. Санкт-Петербургская ул., д.5/1	577844,194	2179585,462	Мо - го Великий Новгород	355	
307	Псковская ул.	Билборд	ОС	6,0х3,0	2	36,00	16196	Псковская ул., д.10	577281,892	2178557,958	Мо - го Великий Новгород	357	
308	Нехинская ул., д. 43	Стела	ОС	1,64х8,0	2	26,24	16201	Нехинская ул., д. 43	577531,186	2177623,988	ООО "Татнефть-АЗС-Северо-Запад"	359	
309	Б. Санкт-Петербургская ул.	Стела	ОС	0,9х1,9	2	3,42	16214	Б. Санкт-Петербургская ул. д.173, стр.3	583105,291	2180489,342	Мо - го Великий Новгород	361	
310	Б. Санкт-Петербургская ул.	Стела	ОС	0,3х1,4	2	0,84	16215	Б. Санкт-Петербургская ул. д.173	583102,118	2180462,485	з/у, госсобственность не разграничена	361	
311	Ул. Германа, д.21	Флагшток	ОС	1,0х4,0	2	8,00	16314	Ул. Германа, д.21	578346,798	2178828,011	Министерство строительства, архитектуры и имущественных отношений Новгородской области	135	
312	Ул. Германа, д.21	Флагшток	ОС	1,0х4,0	2	8,00	16315	Ул. Германа, д.21	578348,105	2178828,776	Министерство строительства, архитектуры и имущественных отношений Новгородской области	135	
313	Ул. Германа, д.21	Флагшток	ОС	1,0х4,0	2	8,00	16316	Ул. Германа, д.21	578349,31	2178829,37	Министерство строительства, архитектуры и имущественных отношений Новгородской области	135	
314	Псковская ул.	Пиллар	ОС	1,4х3,0	3	12,6	16357	Псковская ул. д.30	576661,05	2178010,57	Мо - го Великий Новгород	291	
315	Пр. Мира	Билборд	ОС	6,0х3,0	2	36	16374	Пр. Мира, д.4	579934,96	2177454,96	Мо - го Великий Новгород	27	
316	Псковская ул.	Стела	ОС	1,2х2,5	3	9	16434	Псковская ул., д. 7	576862,51	2178232,68	Мо - го Великий Новгород	363	

317	Ул. Кочетова	Билборд	ОС	6,0x3,0	2	36	16477	Ул. Кочетова, д.13	579476,84	2176876,19	Мо - го Великий Новгород	185	
318	Нехинская ул., д.43	ОП	ОС	1,4x1,5	2	4,2	16516	Нехинская ул., д.43	577508,87	2177619,04	ООО "Татнефть-АЗС-Северо-Запад"	359	
319	Ул. Державина	ОП	ОС	1,4x1,5	2	4,2	16517	Ул. Державина, 23	579167,81	218261,58	Мо - го Великий Новгород	365	
320	Нехинская ул. 49	Экран	ОС	6,0x3,0	1	18	16614	Нехинская ул. 49	577534,37	2177556,26	Физическое лицо	359	
321	Ломоносова ул.	ОП	ОС	3,0x6,0	2	36	16674	Ломоносова ул. около бул. Юности	578212,08	2177736,01	Мо - го Великий Новгород	367	
322	Псковская ул., д.33	Экран	ОС	6,0x3,0	1	18	16708	Псковская ул., д.33	575645,73	2177120,84	ООО «Лента»	111	
323	Б. Санкт-Петербургская ул.	Билборд	ОС	6,0x3,0	2	36	16814	Б. Санкт-Петербургская ул. 43 подъем на виа	579624,32	2178948,25	Мо - го Великий Новгород	63	
324	Нехинская ул.	Билборд	ОС	6,0x3,0	2	36	16934	Нехинская ул. кольцо на пересечении с пр.М	577592,60	2177143,69	Мо - го Великий Новгород	247	
325	Пр. А.Корсунова	Билборд	ОС	6,0x3,0	3	54	16954	Пр. А.Корсунова кольцо на пересечении с пр	579970,14	217749,89	Мо - го Великий Новгород	27	
326	Б. Московская ул.	Пиллар	ОС	1,4x3,0	3	12,6	16994	Б. Московская ул., д.55	57922,53	2181258,13	Мо - го Великий Новгород	37	
327	Нехинская ул.,	Стела	ОС	1,4x1,5	2	4,2	16974	Нехинская ул., д.41	577531,81	2177670,94	Мо - го Великий Новгород	369	
328	Кочетова ул.	Билборд	ОС	6,0x3,0	2	36	1451	Кочетова ул. д.26	578292,46	2176634,04	Мо - го Великий Новгород	193	действует до 12.12.2024
329	Октябрьская ул. д.11	Стела	ОС	1,4x1,2	1	1,68	16355	Октябрьская ул.,д.11	577987,56	2178456,38	ООО «Система ПБО»	277	

Рк – рекламные конструкции;

ОС – отдельно стоящие рекламные конструкции, размещаемые на земельных участках;

НК - рекламные конструкции, размещаемые на зданиях, строениях, сооружениях;

Призма - призмадинамическая конструкция (призмавижн)

Экран - электронное табло (экран)

Стела АЗС - стела на территории автозаправочной станции или за ее пределами

Флагшток - флагшток на отдельно стоящей опоре

Пиллар - пиллар (тумба)

ОП - объемно-пространственный объект

ОН - остановочный навес с сити-форматом

Стенд – афишный стенд

Мо -

го Великий Новгород -муниципальное образование - городской округ Великий Новгород

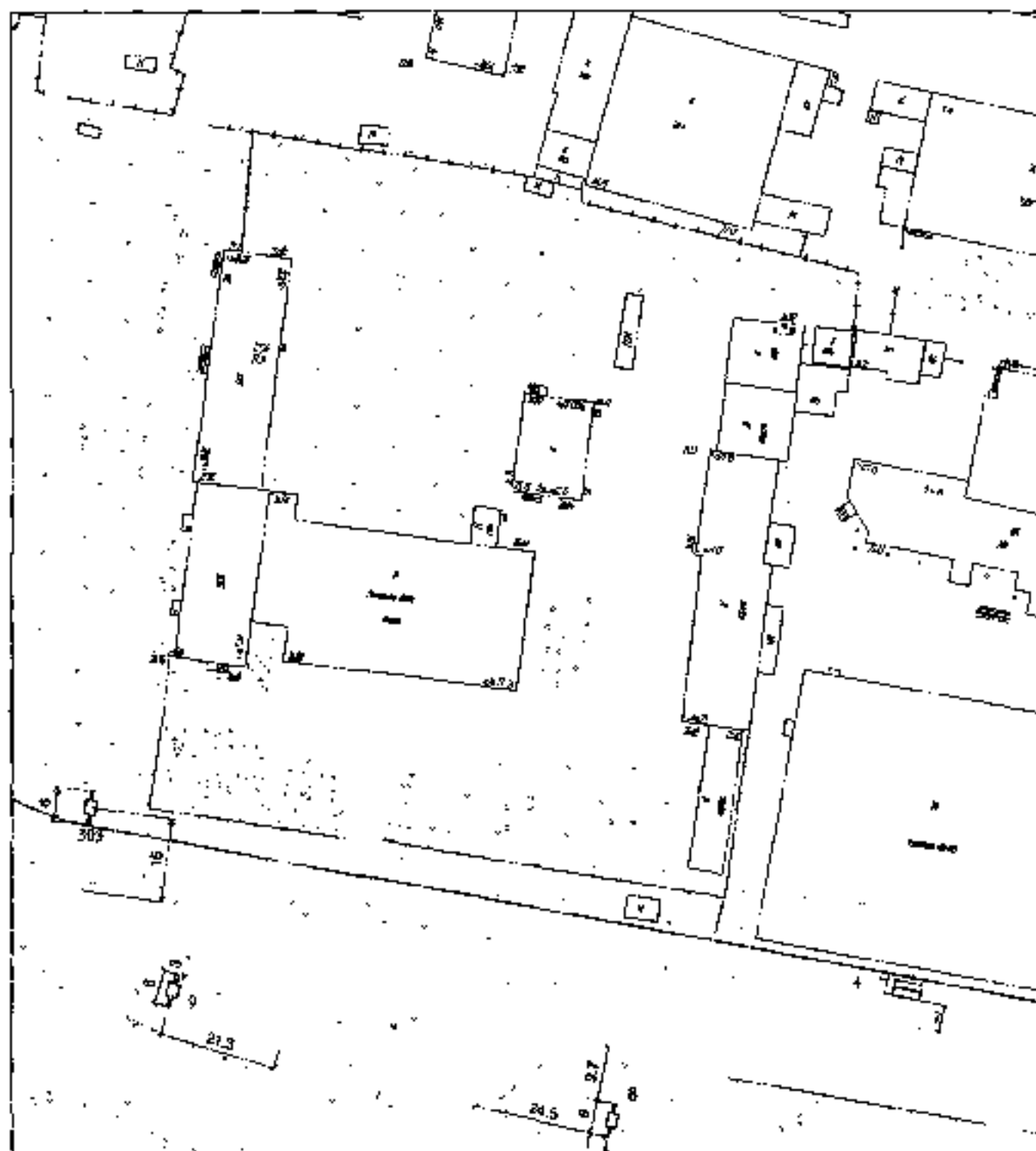
з/у, госсобственность не разграничена - земельный участок, государственная

собственность, на который не разграничена

* в сводной таблице рекламных конструкций даны координаты центра (середины)

информационного(ых) поля(ей)

КАРТА РАЗМЕЩЕНИЯ РЕКЛАМНЫХ КОНСТРУКЦИИ



18. Билборд, Александр Карсунова проспект

9. Билборд, Александр Карсунова проспект

4. Самостоятельный набор с селфи форматом, Александр Карсунова проспект

33. Билборд, Александра Карсунова проспект, 26

№№ Рк по схеме	Адрес Рк	Вид Рк	Тип Рк	Размер Рк	Количество сторон Рк	Общая площадь информационных полей Рк (кв.м)	П	Ориентировочный адрес размещения Рк
4	Александра Корсунова проезд	ОН	ОС	12x1,8	2	4,32	8167	просп. Александра Корсунова, д. 18, квартал 232 города
9	Александра Корсунова проезд	Билборд	ОС	6x3	2	36,00	1151	просп. Александра Корсунова, д. 24 квартал 232 города (разделительная полоса)
8	Александра Корсунова проезд	Билборд	ОС	6x3	2	36,00	929	просп. Александра Корсунова, д. 18, квартал 232 города (разделительная полоса)
101	Александра Корсунова проезд	Билборд	ОС	6x3	2	36,00	16158	просп. Александра Корсунова, д. 26

Примечание

Рк – рекламные конструкции;

ОС – отдельно стоящие рекламные конструкции, размещаемые на земельных участках;

НК - рекламные конструкции, размещаемые на зданиях, строениях, сооружениях;

Призма - призмадинамическая конструкция (призмавижн)

Экран - электронное табло (экран)

Стела АЗС - стела на территории автозаправочной станции или за ее пределами

Флашток - флашток на отдельно стоящей опоре

Пиллар - пиллар (тумба)

ОС - объемно-пространственный объект

ОН - остановочный навес с сити-форматом

Стенд – афишный стенд

КАРТА РАЗМЕЩЕНИЯ РЕКЛАМНЫХ КОНСТРУКЦИЙ



5. Билборд, Александра Косынова проспект

6. Билборд, Александра Косынова проспект

10. Двухэтажный навес с сили-форматом, Александра Косынова проспект

315. Билборд, Мира проспект

325. Билборд, Александра Косынова проспект

№№ Рк по схеме	Адрес Рк	Вид Рк	Тип Рк	Размер Рк	Количество сторон Рк	Общая площадь информационных полей Рк (кв.м)	ID	Ориентировочный адрес размещения Рк
3	Александра Карсунова проспект	Билборд	ОС	6х3	2	36,00	231	просп. Александра Карсунова, д. 30, микрорайон 3 города
15	Александра Карсунова проспект	Билборд	ОС	6х3	2	36,00	289	просп. Александра Карсунова, д. 39, микрорайон 3 города
10	Александра Карсунова проспект	ОН	ОС	1 2х1 8	2	4,32	8460	просп. Александра Карсунова, н. 37, микрорайон 3 города
315	Мира проспект	билборд	ОС	6 0х3 0	2	36,00	16374	просп. Мира, д. 4, микрорайон 3 города
325	Мира проспект - Александра Карсунова проспект	билборд	ОС	6 0х3 0	3	54,00	16954	Разделительные полосы просп. Александра Карсунова - Мира проспекта микрорайон 3 города

Примечание

Рк – рекламные конструкции;

ОС – отдельно стоящие рекламные конструкции, размещаемые на земельных участках;

НК – рекламные конструкции, размещаемые на зданиях, строениях, сооружениях;

Призма – призматризматическая конструкция (призматризмат)

Экран – электронное табло (экран)

Стела АЗС – стела на территории автозаправочной станции или за ее пределами

Флашток – флашток на отдельно стоящей опоре

Пиллар – пиллар (тумба)

ОН – объемно-пространственный объект

ОН – остановочный навес с сити-форматом

Стенд – инфинный стенд

КАРТА РАЗМЕЩЕНИЯ РЕКЛАМНЫХ КОНСТРУКЦИЙ



19. Афишный стенд, Большая Московская улица

18. Основанный навес с сили-формалом, Большая Московская улица

326. Пиллар (тумба), Большая Московская улица

№/№ Рк по схеме	Адрес Рк	Вид Рк	Тип Рк	Размер Рк	Количество сторон Рк	Общая площадь информационных полей Рк (кв.м)	ID	Ориентировочный адрес размещения Рк
18	Большая Московская улица	ОН	ОС	1,2x1,8	2	4,32	8137	Большая Московская ул., д. 53, квартал 14 города
19	Большая Московская улица	Стенд	ОС	1,3x1,8	1	3,24	1191	Большая Московская ул., д. 51, корп. 1, квартал 14 города
20	Большая Московская улица	пиллер	ОС	1,4x1,0	3	12,6	10994	Большая Московская ул., д. 55, квартал 14 города

Примечание

Рк – рекламные конструкции;

ОС – отдельно стоящие рекламные конструкции, размещаемые на земельных участках;

ЛК – рекламные конструкции, размещаемые на зданиях, строениях, сооружениях;

Призма - призматризмическая конструкция (призмавижн)

Экран - электронное табло (экран)

Стена АЗС - стена на территории автозаправочной станции или за ее пределами

Флагишток - флагишток на отдельно стоящей опоре

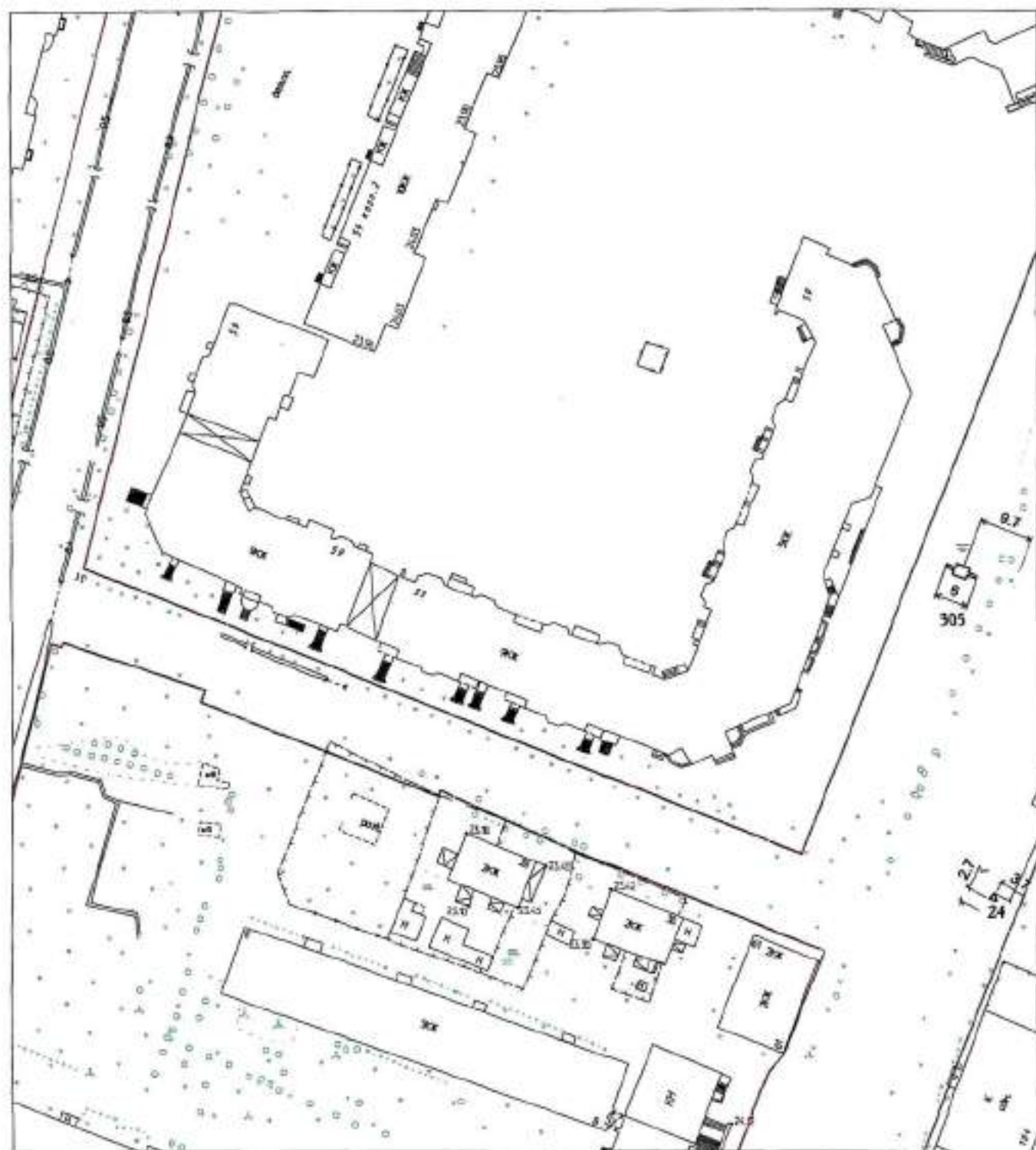
Пиллар - пиллау (гумба)

ОП - объемно-пространственный объект

ОН - остановочный навес с сити-форматом

Стенд - официальный стенд

КАРТА РАЗМЕЩЕНИЯ РЕКЛАМНЫХ КОНСТРУКЦИЙ



24, Пиллар (лунба), Большая Московская улица

305, Билборд, Большая Московская улица

№п/№ Рк по объекту	Адрес Рк	Вид Рк	Тип Рк	Размер Рк	Колл- чество сторон Рк	Общая площадь информационных полей Рк (кв.м)	ID	Ориентировочный адрес размещения Рк
24	Большая Московская улица	Шиллар	ОС	1,4x3	3	12,50	2718	Большая Московская ул. д. 106, квартал 28 города
№5	Большая Московская улица	билборд	ОС	6,0*3,0	2	36,00	16144	Большая Московская ул. д. 59, квартал 15 города

Примечание

Рк – рекламные конструкции;

ОС – отдельно стоящие рекламные конструкции, размещаемые на земельных участках;

НК – рекламные конструкции, размещаемые на зданиях, строениях, сооружениях;

Призма - призматрипантическая конструкция (призматрипанж);

Экран - электронное табло (экран)

Стела АЗС - стела на территории автозаправочной станции или за ее пределами

Флапшток - флапшток на отдельно стоящей опоре

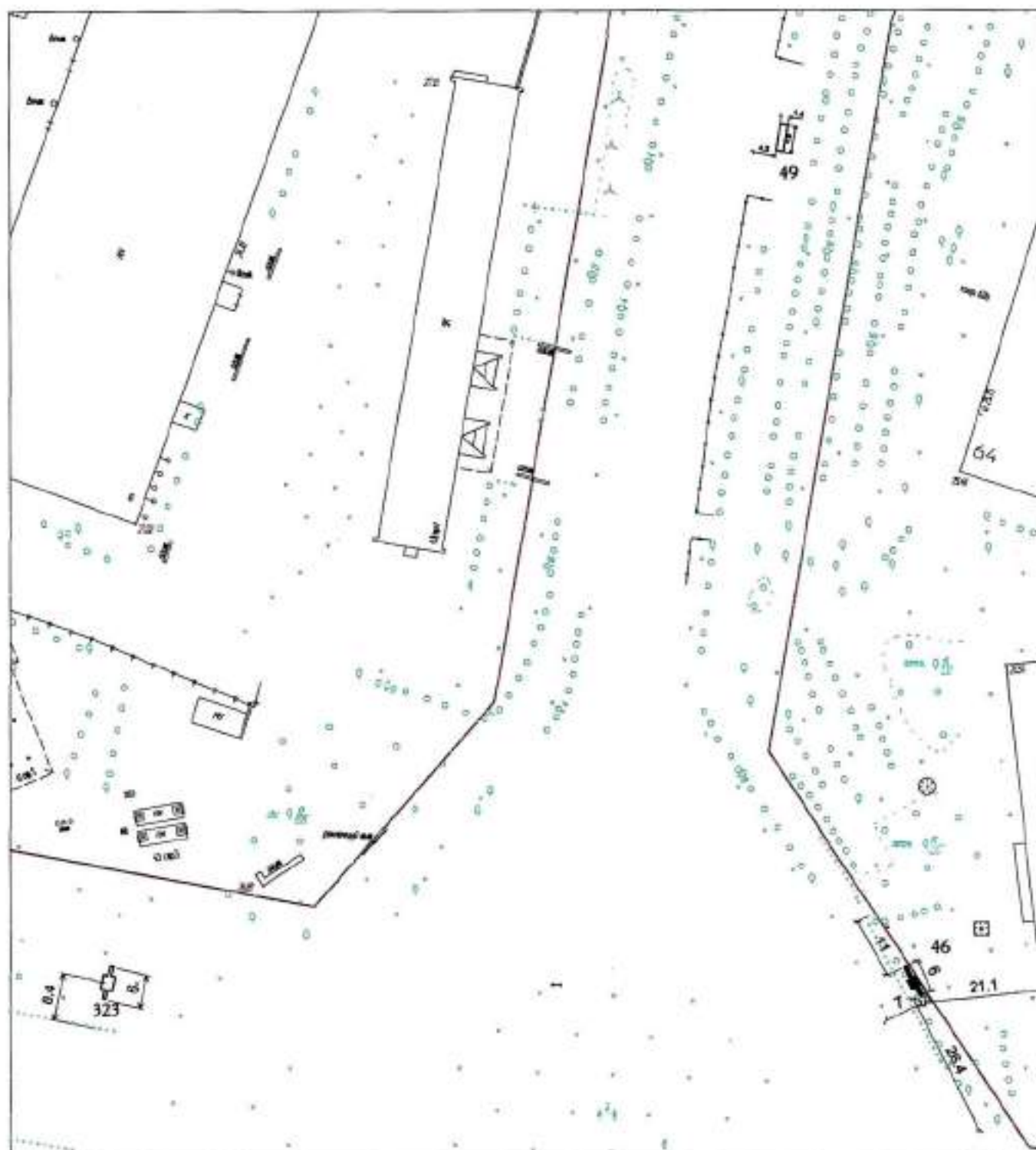
Шиллар - шиллар (тумба)

ОП - объемно-пространственный объект

ОН - остановочный навес с сити-форматом

Стела - афишный стенд

КАРТА РАЗМЕЩЕНИЯ РЕКЛАМНЫХ КОНСТРУКЦИЙ



49. Опорный навес с сили-формалом, Большая Санкт-Петербургская улица

46. Призматическая конструкция (призмабиж), Большая Санкт-Петербургская улица

323. Билборд, Большая Санкт-Петербургская улица

№/№ Рек. в системе	Адрес Рек.	Вид Рек.	Тип Рек.	Размер Рек.	Количество сторон Рек.	Общая площадь информационных полей Рек. (кв.м)	ГД	Ориентировочный адрес размещения Рек.
46	Большая Санкт-Петербургская улица	Призма	ОС	6х3	1	18,00	1291	Большая Санкт-Петербургская ул., д. 60, квартал 236 города
49	Большая Санкт-Петербургская улица	ОН	ОС	1,2х1,8	2	4,32	8159	Большая Санкт-Петербургская ул., д. 64, квартал 238 города
323	Большая Санкт-Петербургская улица	бинборд	ОС	6,0*3,0	2	36,00	10814	Большая Санкт-Петербургская ул., д. 43, квартал 117 города

Примечание

Рек – рекламные конструкции;

ОС – отдельно стоящие рекламные конструкции, размещаемые на земельных участках;

НК – рекламные конструкции, размещаемые на зданиях, строениях, сооружениях;

Призма – призматриangularная конструкция (призма/вагон)

Экран – электронное табло (экран)

Стела АЗС – стела на территории автозаправочной станции или за ее пределами

Флашпост – флашпост на отдельно стоящей опоре

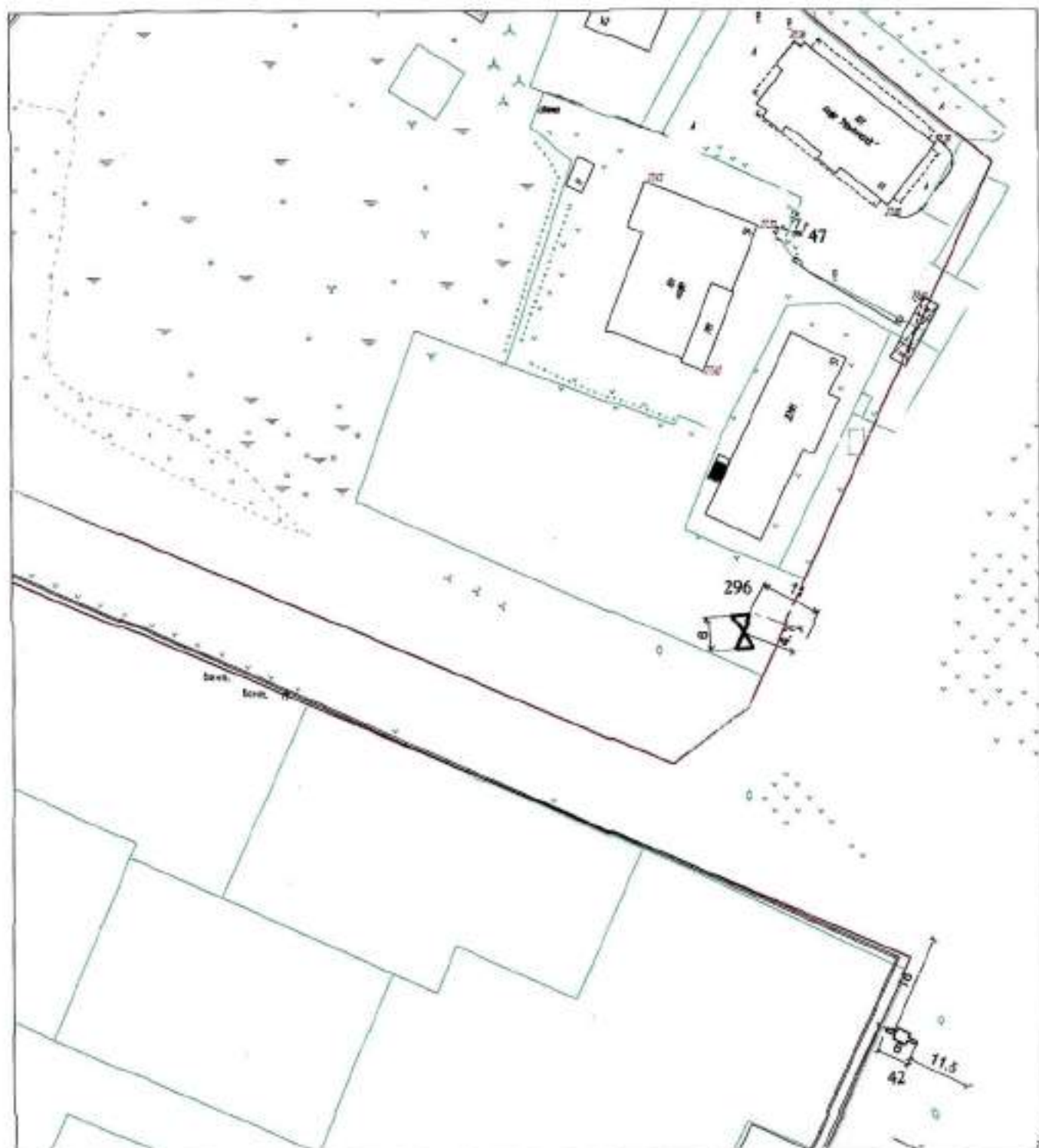
Шиллер – шиллер (тумба)

ОП – объемно-пространственный объект

ОН – остановочный навес с сити-форматом

Стенд – эфисный стенд

КАРТА РАЗМЕЩЕНИЯ РЕКЛАМНЫХ КОНСТРУКЦИЙ



42. Билборд, Большая Санкт-Петербургская улица

47. Стела, Большая Санкт-Петербургская улица

296. Электронное табло (экран), Большая Санкт-Петербургская улица

п/п/№ РК по схеме	Адрес РК	Вид РК	Тип РК	Размер РК	Колл- чество сторон РК	Общая площадь информационных полей РК (кв.м)	ID	Ориентировочный адрес размещения РК
42	Большая Санкт-Петербургская улица	Билборд	ОС	6*3	2	36	910	ул. Большая Санкт-Петербургская, д. 51, квартал 117 города
47	Большая Санкт-Петербургская улица	Стела	ОС	1,9*3,8	2	14,44	2033	Большая Санкт-Петербургская ул., д. 61, квартал 117 города
206	Большая Санкт-Петербургская улица	Экран	ОС	6*3	1	18,00	10634	Большая Санкт-Петербургская ул., д. 57, квартал 117 города

Примечание

РК – рекламные конструкции;

ОС – отдельно стоящие рекламные конструкции, размещаемые на земельных участках;

НК – рекламные конструкции, размещаемые на зданиях, строениях, сооружениях;

Призма – призматридецигическая конструкция (призматридециг)

Экран – электронное табло (экран)

Стела АЗС – стела на территории автозаправочной станции или за ее пределами

Флашток – флашток на отдельно стоящей опоре

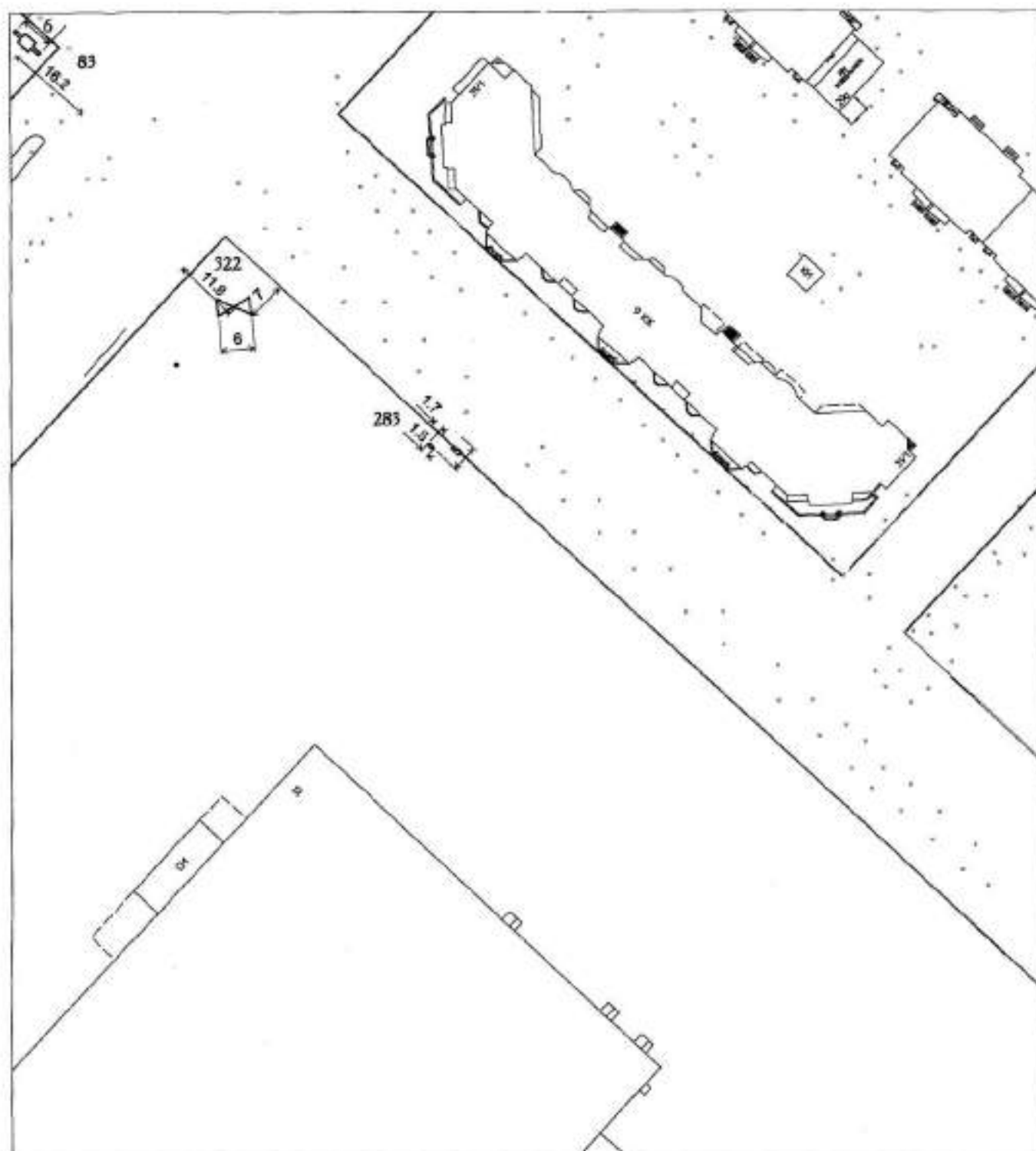
Пиллар – пиллар (тумба)

ОП – объемно-пространственный объект

ОН – остановочный навес с сити-форматом

Стелд – афишный стенд

КАРТА РАЗМЕЩЕНИЯ РЕКЛАМНЫХ КОНСТРУКЦИЙ



283, Спелла, Псковская улица, 33

83, Билборд, Псковская улица, 52

322, Электронное табло (экран), Псковская улица, 33

п/п/№ Рк по схеме	Адрес РК	Вид РК	Тип Рк	Размер Рк	Количество сторон Рк	Общая площадь информационных полей РК (кв.м)	ИД	Ориентировочный адрес размещения РК
83	Псковская улица	билборд	ОС	6,0*3,6	2	36,00	16115	Псковская улица, д.52
283	Псковская улица	Стела	ОС	1,5*1,7	1	2,55	9397	Псковская, д. 33
322	Псковская улица	Экран	ОС	6,0*3,0	1	18,00	16708	Псковская, д. 33

Примечание

Рк – рекламные конструкции;

ОС – отдельно стоящие рекламные конструкции, размещаемые на земельных участках;

НК - рекламные конструкции, размещаемые на зданиях, строениях, сооружениях;

Призма - призматриламическая конструкция (призматриламич)

Экран - электронное табло (экран)

Стела АЗС - стела на территории автозаправочной станции или за ее пределами

Флаштек - флаштек на отдельно стоящей опоре

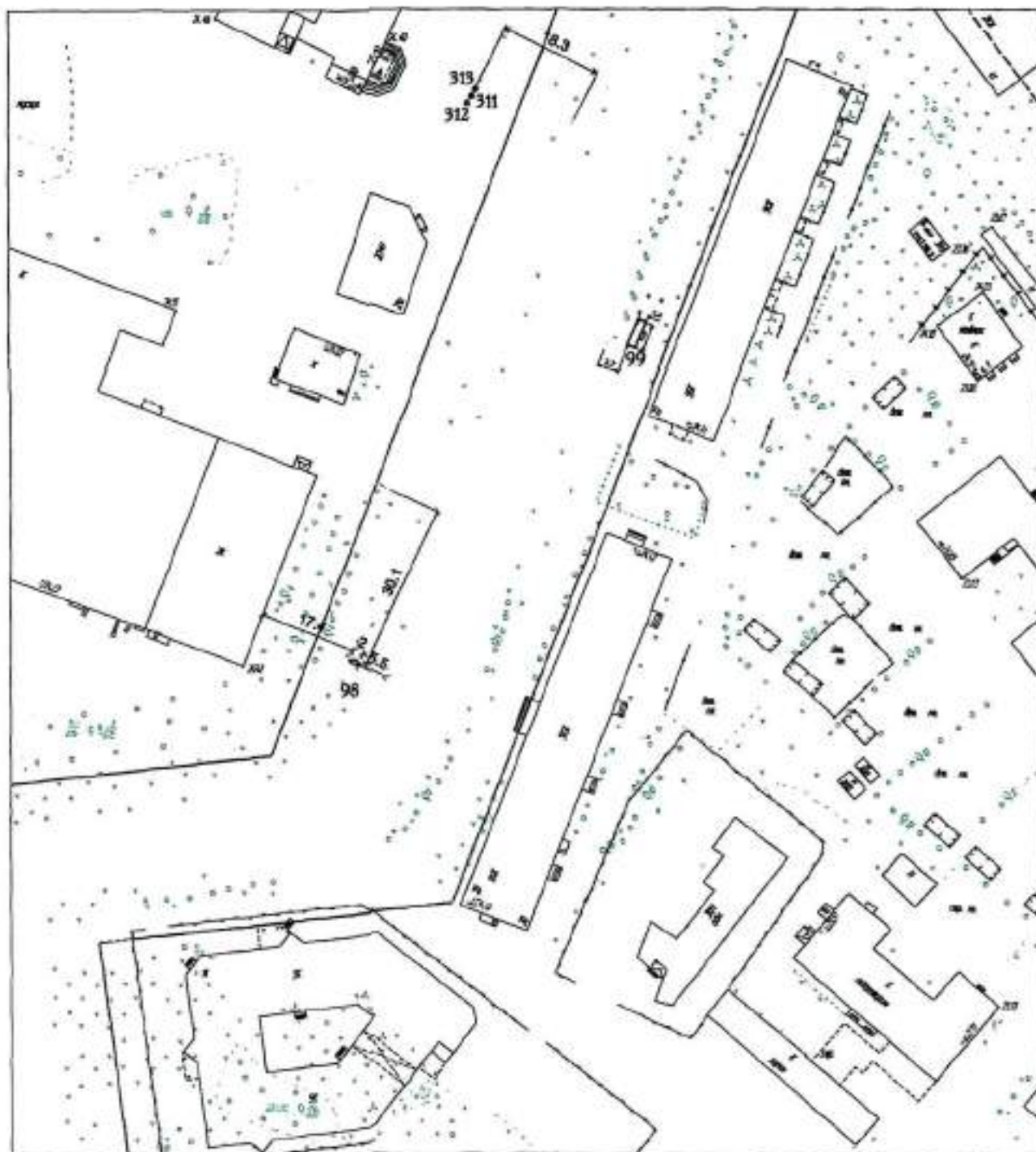
Пиллар - пиллар (тумба)

ОП - объемно-пространственный объект

ОН - устанавливаемый навес с сити-форматом

Стенд – афишный стенд

КАРТА РАЗМЕЩЕНИЯ РЕКЛАМНЫХ КОНСТРУКЦИЙ



99. Остановочный навес с силу-форматом. Германа улица

98. Слела, Германа улица

311. Флажок, Германа улица

312. флажок, Германа улица

313. Флажок, Германа улица

№ п/п № Рк по счету	Адрес Рк	Вид Рк	Тип Рк	Размер Рк	Колл- чество сторон Рк	Общая площадь информационных паней Рк (кв.м)	ID	Ориентировочный адрес размещения Рк
98	Германа улица	Стела	ОС	3x6	2	12,00	1208	ул.Германа, д.19, квартал 110 города
99	Германа улица	ОН	ОС	1,2x1,8	2	4,32	8245	ул.Германа, д.22, квартал 107 города
311	Германа улица	флакшток	ОС	1,0x4,0	2	8,00	16314	ул.Германа, д.21
312	Германа улица	флакшток	ОС	1,0x4,0	2	8,00	16315	ул.Германа, д.21
313	Германа улица	флакшток	ОС	1,0x4,0	2	8,00	16316	ул.Германа, д.21

Примечание

Рк – рекламные конструкции;

ОС – отдельно стоящие рекламные конструкции, размещаемые на земельных участках;

ПК – рекламные конструкции, размещаемые на зданиях, строениях, сооружениях;

Призма - призматризматическая конструкция (призматризма)

Экран - электронное табло (экран)

Стела АЭС - стела на территории автозаправочной станции или за ее пределами

Флакшток - флакшток на отдельно стоящей опоре

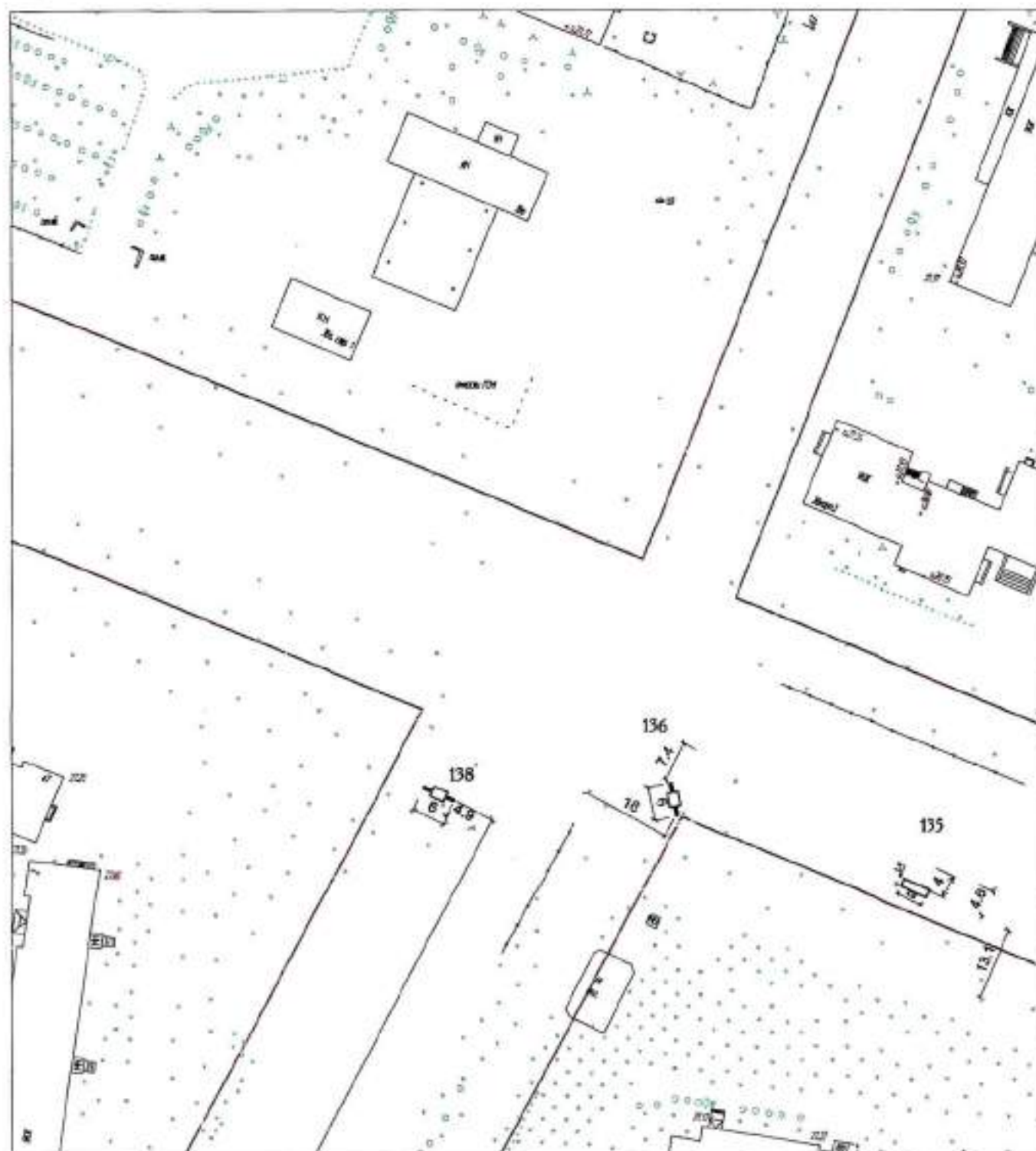
Пиллар - пиллар (тумба)

ОП - объемно-пространственный объект

ОН - остановочный навес с сити-форматом

Стенд – эфирный стенд

КАРТА РАЗМЕЩЕНИЯ РЕКЛАМНЫХ КОНСТРУКЦИЙ



136. Билборд, Качетова улица

135. Остановочный навес с сити-форматом, Качетова улица

138. Билборд, Качетова улица

№№ Рк по схеме	Адрес Рк	Вид Рк	Тип Рк	Размер Рк	Количество сторон Рк	Общая площадь информационных полей Рк (кв.м)	П	Ориентировочный адрес размещения Рк
135	Кочетов улца	ОН	ОС	1,2x1,8	2	4,32	8074	пересечение проул Александра Карсунова и ул Кочетова, квартал 11 города
136	Кочетова улца	Билборд	ОС	6x3	2	36,00	1155	ул. Кочетова, д. 7, микрорайон 11 города
138	Кочетова улца	Билборд	ОС	6x3	3	54,00	16034	ул. Кочетова, д. 2, микрорайон 12 города

Примечание

Рк – рекламные конструкции;

ОС – отдельно стоящие рекламные конструкции, размещаемые на земельных участках;

НК – рекламные конструкции, размещаемые на зданиях, строениях, сооружениях;

Призма – призмадизмическая конструкция (призмавыкы)

Экран – электронное табло (экран)

Стена АЭС – стена на территории аэровокзальной станции или за ее пределами

Флагиштек – флагиштек на отдельно стоящей опоре

Пиллар – пиллар (стумба)

ОП – объемно-пространственный объект

ОН – остановочный навес с сити-форматом

Стенд – афишный стенд

КАРТА РАЗМЕЩЕНИЯ РЕКЛАМНЫХ КОНСТРУКЦИЙ



143, Билборд, Кочетова улица

317, Билборд, Кочетова улица

п/п/№ Рк по списку	Адрес РК	Вид РК	Тип Рк	Размер Рк	Колы- чество сторон Рк	Общая площадь информационных полей РК (кв.м)	ID	Ориентировочный адрес размещения РК
143	Кочетова улица	Билборд	ОС	6x3	2	36,00	1141	ул. Кочетова, д. 10, микрорайон 13 города
317	Кочетова улица	Билборд	ОС	6x3	2	36,00	16177	ул. Кочетова, д. 13 микрорайон 13 города

Примечание

Рк – рекламные конструкции;

ОС – отдельно стоящие рекламные конструкции, размещаемые на земельных участках;

НК – рекламные конструкции, размещаемые на зданиях, строениях, сооружениях;

Призма - призмадинамическая конструкция (призмауказ)

Экран - электронное табло (экран)

Стега АЭС - стега на территории автозаправочной станции или за ее пределами

Флашток - флашток на отдельно стоящей опоре

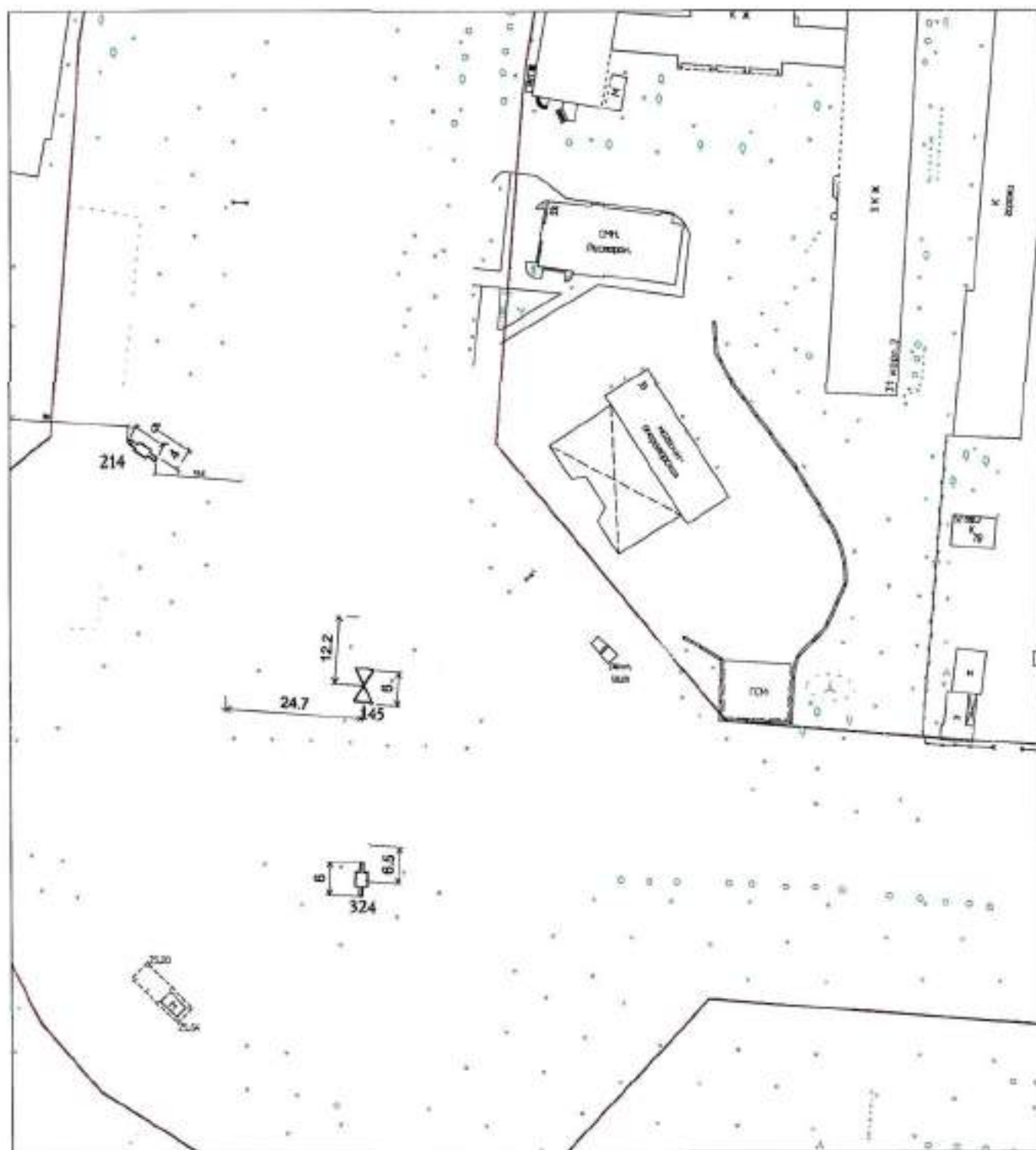
Пиллар - пиллар (тумба)

ОП - объемно-пространственный объект

ОН - остановочный навес с сити-ферматом

Стенд - афишный стенд

КАРТА РАЗМЕЩЕНИЯ РЕКЛАМНЫХ КОНСТРУКЦИЙ



214. Билборд. Мира проспект

145. Электронное табло (экран). Нехинская улица

324. Билборд. Нехинская улица

№ п/п № Рк по схеме	Адрес Рк	Вид Рк	Тип Рк	Размер Рк	Количество сторон Рк	Общая площадь информационных полей Рк (кв.м)	ОП	Ориентировочный адрес размещения Рк
214	Мира проспект	Билборд	ОС	6х3	2	36,00	954	преск. Мира, д. 44/20, микрорайон 8 города
143	Полковническая ул.	Экран	ОС	6х3	2	36,00	10613	На пересечении ул. Певкинской и проспекта Мира (кольцо)
221	Немишская ул.	Билборд	ОС	6х3	2	36,00	16934	На пересечении ул. Немишская и проспекта Мира (кольцо)

Примечание

Рк - рекламные конструкции;

ОС - отдельно стоящие рекламные конструкции, размещаемые на земельных участках;

НК - рекламные конструкции, размещаемые на зданиях, строениях, сооружениях;

Призма - призматриangularная конструкция (призмовидный)

Экран - электронное табло (экран);

Стена АЗС - стена на территории заправочной станции или на ее пределах

Флаштек - флаштек на отдельно стоящей опоре

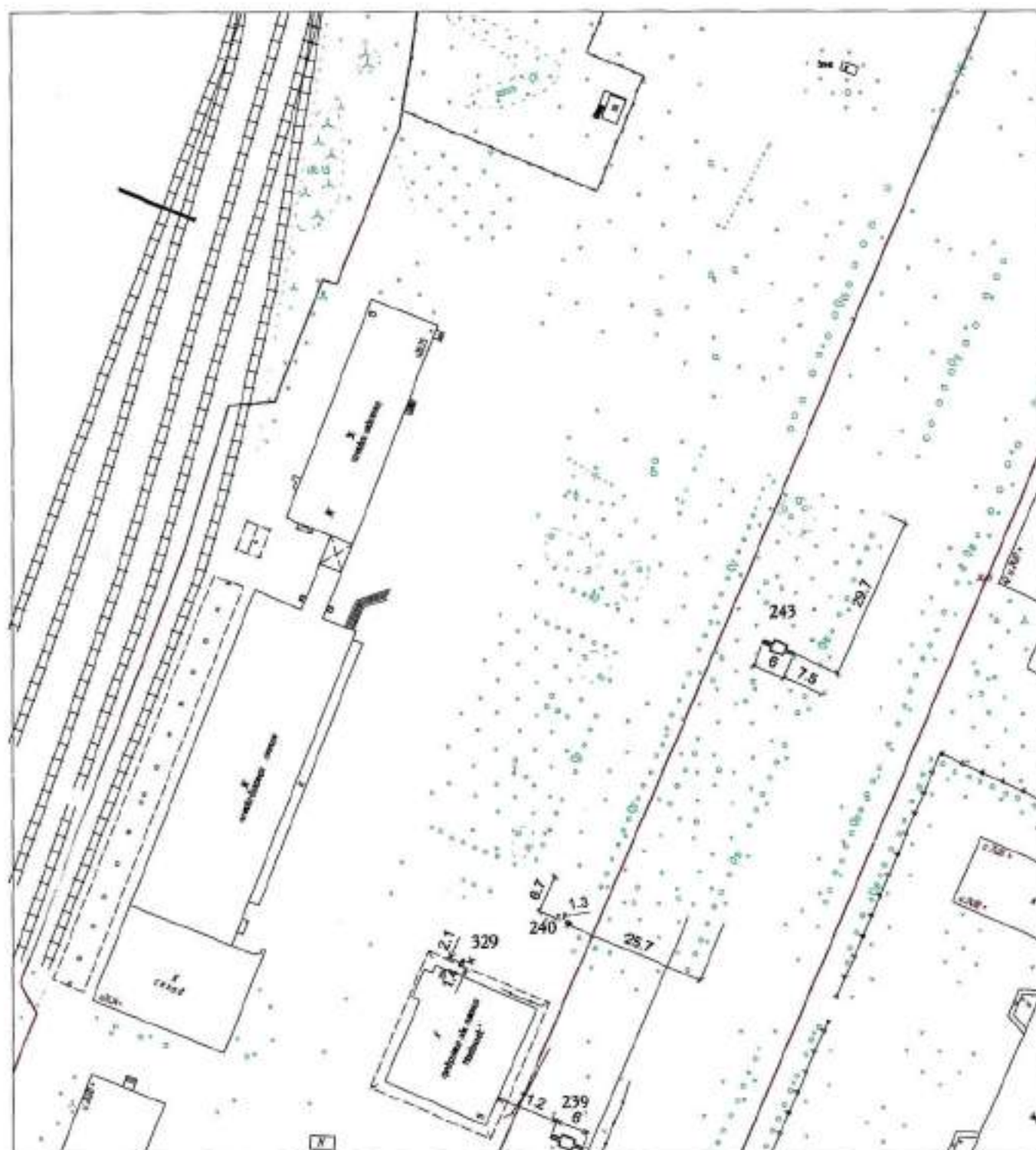
Пиллар - пиллар (тумба)

ОП - объемно-пространственный объект

ОН - остановочный навес с енти-форматом

Стенд - афишный стенд

КАРТА РАЗМЕЩЕНИЯ РЕКЛАМНЫХ КОНСТРУКЦИЙ



243. Билборд, Октябрьская улица

239. Билборд, Октябрьская улица

240. Объемно-пространственный объект, Октябрьская улица

329. Стопа, Октябрьская улица

№№ Рк по схеме	Адрес Рк	Вид Рк	Тип Рк	Размер Рк	Количество сторон Рк	Общая площадь информационных площадей Рк (кв.м)	№	Ориентировочный адрес размещения Рк
239	Октябрьская улица	Билборд	ОС	6х3	2	16,60	1328	Октябрьская ул. д. 11, квартал 116 города
240	Октябрьская улица	ОП	ОС	11х4	2	8,80	8865	Октябрьская ул. д. 11, квартал 116 города
243	Октябрьская улица	Билборд	ОС	6х3	2	16,60	1307	Октябрьская ул. д. 32, квартал 116 города
229	Октябрьская улица	стела	ОС	1,4х1,2	4	1,68	45355	Октябрьская ул. д. 15, квартал 116 города

Примечание

Рк – рекламные конструкции;

ОС - отдельно стоящие рекламные конструкции, размещаемые на земельных участках;

ПК - рекламные конструкции, размещаемые на зданиях, строениях, сооружениях;

Призма - призматическая конструкция (призматик)

Экран - электронное табло (экран)

Стела АЗС - стела на территории автозаправочной станции или за ее пределами

Флашток - флашток на отдельно стоящей опоре

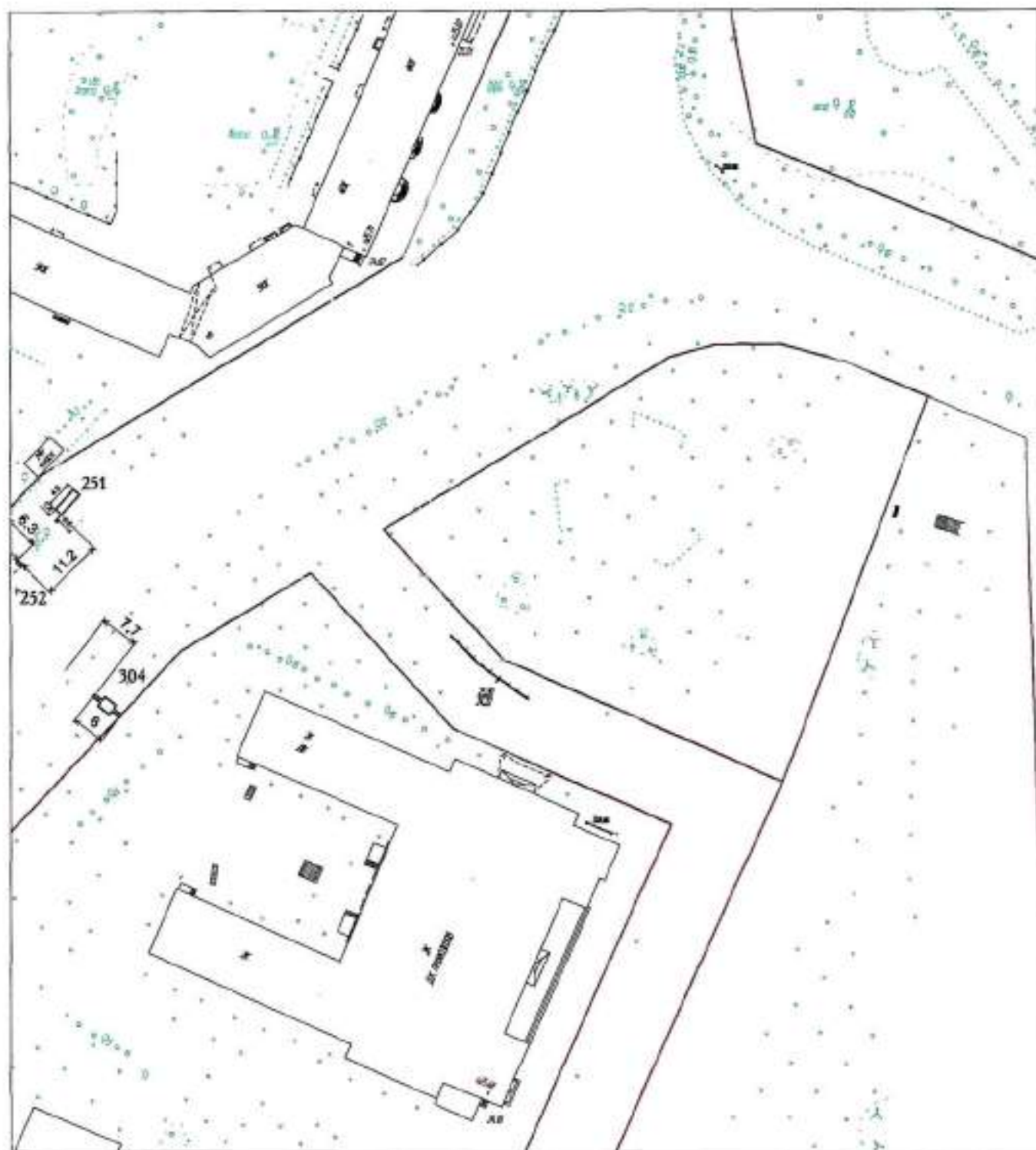
Пиллар - пиллар (столб)

ОП - объемно-пространственный объект

ОП - стационарный навес с сити-форматом

Стенд - афишный стенд

КАРТА РАЗМЕЩЕНИЯ РЕКЛАМНЫХ КОНСТРУКЦИЙ



251. Основанный навес с сили-фармаком, Псковская улица

252. Афишный стенд, Псковская улица

304. Билборд, Псковская улица

№/№ Рк по схеме	Адрес Рк	Вид Рк	Тип Рк	Размер Рк	Количество сторон Рк	Общая площадь информационных полей Рк (кв.м)	ID	Ориентировочный адрес размещения Рк
251	Псковская улица	ОН	ОС	1,2x1,8	2	4,32	8256	Псковская ул., д. 4, квартал 114 города
252	Псковская улица	Стена	ОС	1,2x1,8	1	6,48	8974	Псковская ул., д. 4, квартал 114 города
304	Псковская улица	Билборд	ОС	6,0x3,0	2	36,00	16159	Псковская ул., д. 1, квартал 123 города

Примечание

Рк – рекламные конструкции;

ОС – отдельно стоящие рекламные конструкции, размещаемые на земельных участках;

НК – рекламные конструкции, размещаемые на зданиях, строениях, сооружениях;

Призма – призматическая конструкция (призмавижн)

Экран – электронное табло (экран)

Стена АЗС – стена на территории автотранспортной станции или за ее пределами

Флаштак – флаштак на отдельно стоящей опоре

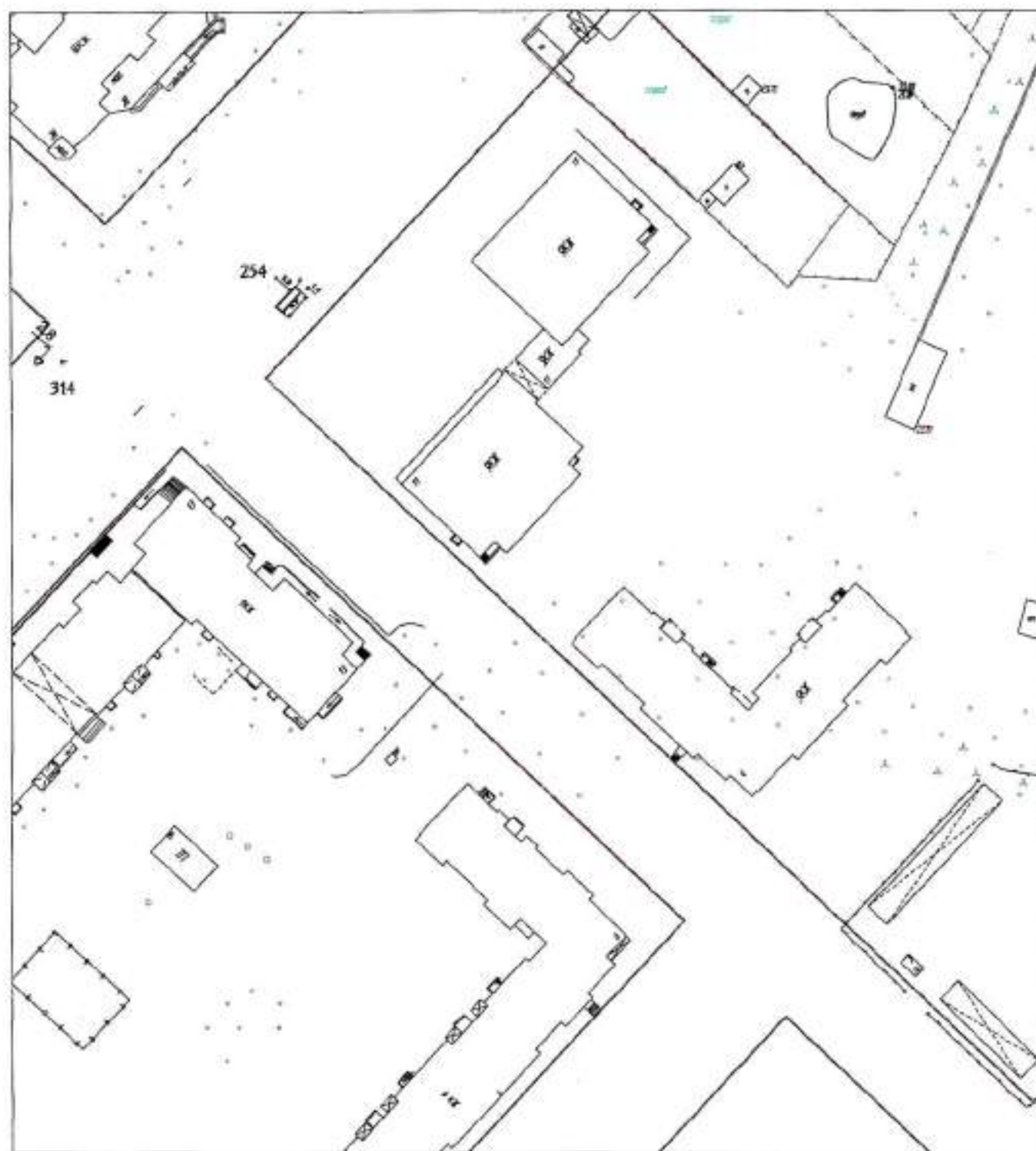
Циллар – биллар (тумба)

ОП – объемно-пространственный объект

ОН – установочный знак с сети-форматом

Стена – афишный стенд

КАРТА РАЗМЕЩЕНИЯ РЕКЛАМНЫХ КОНСТРУКЦИЙ



254, Планируемый навес с сити-форматом, Псковская улица

314, Пиллар (тумба), Псковская улица

№ п/п Рк по схеме	Адрес Рк	Вид Рк	Тип Рк	Размер Рк	Колы- чество сторон Рк	Общая площадь информационной поверхности Рк (кв.м)	ID	Ориентировочный адрес размещения Рк
254	Псковская улица	ОР	ОС	1,2x1,8	2	4,32	8197	Псковская ул., д. 11, квартал 143 города
214	Псковская улица	пиляр	ОС	1,4*3,0	3	12,6	16353	Псковская ул., д. 30, квартал 143 города

Примечание

Рк – рекламные конструкции;

ОС – отдельно стоящие рекламные конструкции, размещаемые на земельных участках;

НК – рекламные конструкции, размещаемые на зданиях, строениях, сооружениях;

Призма – призматриламическая конструкция (призматрибуна)

Экран – электронное табло (экран)

Стела АЗС – стела на территории автозаправочной станции или за ее пределами

Флашток – флашток на отдельно стоящей опоре

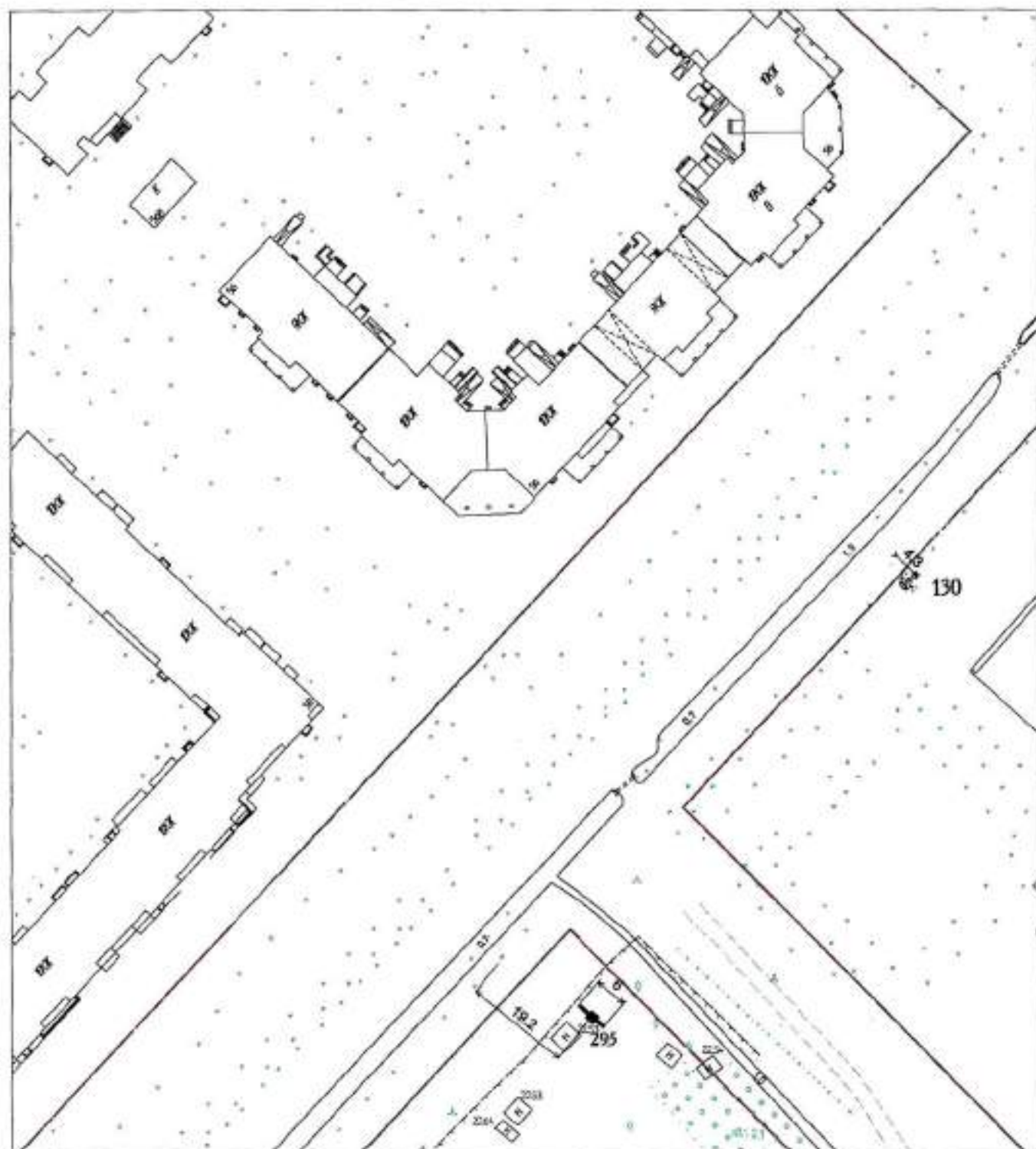
Пиляр – пиляр (тумба)

ОП – объемно-пространственный объект

ОН – остановочный навес с эти-форматом

Стенд – офштный стенд

КАРТА РАЗМЕЩЕНИЯ РЕКЛАМНЫХ КОНСТРУКЦИЙ



130. Слева, Псковская улица, 33, к.1

295. Призмадинамическая конструкция (призмавижн), Псковская улица, ТЕР СТ "Золотая осень", уч.2

№ п/п Рек по схеме	Адрес Рек	Вид Рек	Тип Рек	Размер Рек	Количество сторон Рек	Общая площадь информационных полей Рек (кв.м)	ID	Ориентировочный адрес размещения Рек
118	Псковская улица	стела	ОС	2,0*2,9	2	25,6	16157	Псковская улица д.33
205	Псковская улица	призма-автоматическая конструкция	ОС	6,0*2,0	2	16,00	16261	Псковская улица тер.ст. Заводя (д.ст. ул.)

Примечание

Рк – рекламные конструкции;

ОС – отдельно стоящие рекламные конструкции, размещаемые на земельных участках;

НК – рекламные конструкции, размещаемые на зданиях, строениях, сооружениях;

Призма – призматриangularная конструкция (призматриangular)

Экран – электронное табло (экран)

Стела АЗС – стела на территории автозаправочной станции или за ее пределами

Флагишток – флагишток на отдельно стоящей опоре

Пиллар – пиллар (тумба)

ОН – объемно-пространственный объект

ОН – остановочный навес с сити-форматом

Стенд – афишный стенд

КАРТА РАЗМЕЩЕНИЯ РЕКЛАМНЫХ КОНСТРУКЦИЙ



301. Трехсторонний билборд, Большая Санкт-Петербургская ул.

№/№ Рк по схеме	Адрес Рк	Вид Рк	Тип Рк	Размер Рк	Колл- чество сторон Рк	Общая площадь информационных полей Рк (кв.м)	ID	Ориентировочный адрес размещения Рк
101	Большая Санкт-Петербургская улица	билборд	ОС	6,0*3,0	3	54,00	16154	На разветвительном треугольнике по Большой Санкт-Петербургской улице - Луговое шоссе

Примечание

Рк – рекламные конструкции;

ОС – отдельно стоящие рекламные конструкции, размещаемые на земельных участках;

ЭК – рекламные конструкции, размещаемые на зданиях, строениях, сооружениях;

Призма – призматрилангическая конструкция (призмавиже)

Экран – электронное табло (экран)

Стела АЗС – стела на территории автозаправочной станции или за ее пределами

Флагшток – флагшток на отдельно стоящей опоре

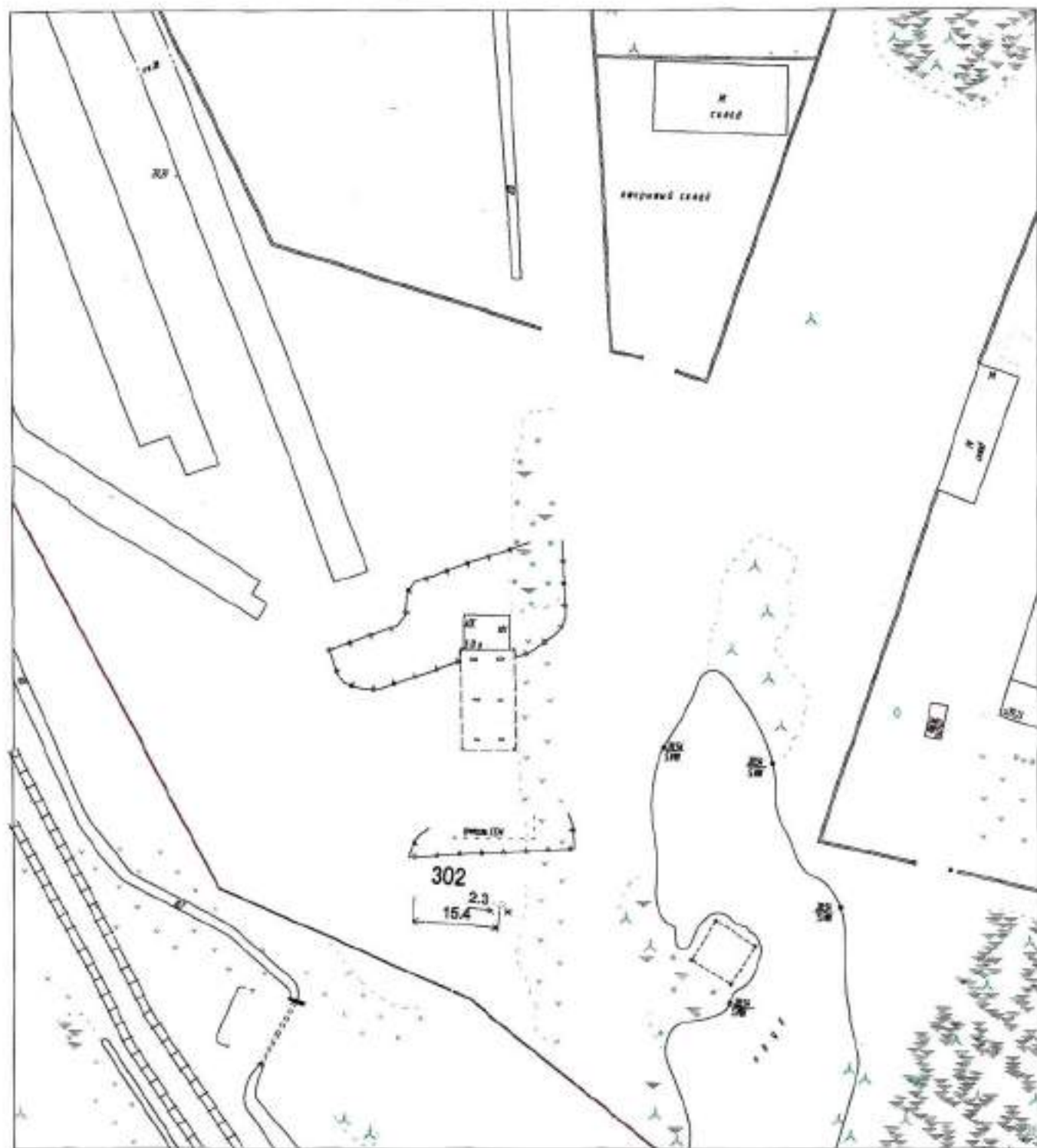
Пиллар – пиллар (стумба)

ОП – объемно-пространственный объект

ОН – остановочный навес с сити-форматом

Стенд – афишный стенд

КАРТА РАЗМЕЩЕНИЯ РЕКЛАМНЫХ КОНСТРУКЦИЙ



302. Спек. Сырковское шоссе, д.302А

п/п/№ Рк по схеме	Адрес Рк	Вид Рк	Тип Рк	Размер Рк	Колы- чество сторон Рк	Общая площадь информационных полей Рк (кв.м)	ID	Ориентировочный адрес размещения Рк
302	Сырновское шоссе	стела	ОС	2,5*6,5	2	32,5	16156	Сырновское шоссе д.104

Примечание

Рк - рекламные конструкции;

ОС - отдельно стоящие рекламные конструкции, размещаемые на земельных участках;

НК - рекламные конструкции, размещаемые на зданиях, строениях, сооружениях;

Призма - призматическая конструкция (призматическая)

Экран - электронное табло (экран)

Стела АЗС - стела на территории автозаправочной станции и/или за ее пределами

Флашток - флашток на отдельно стоящей опоре

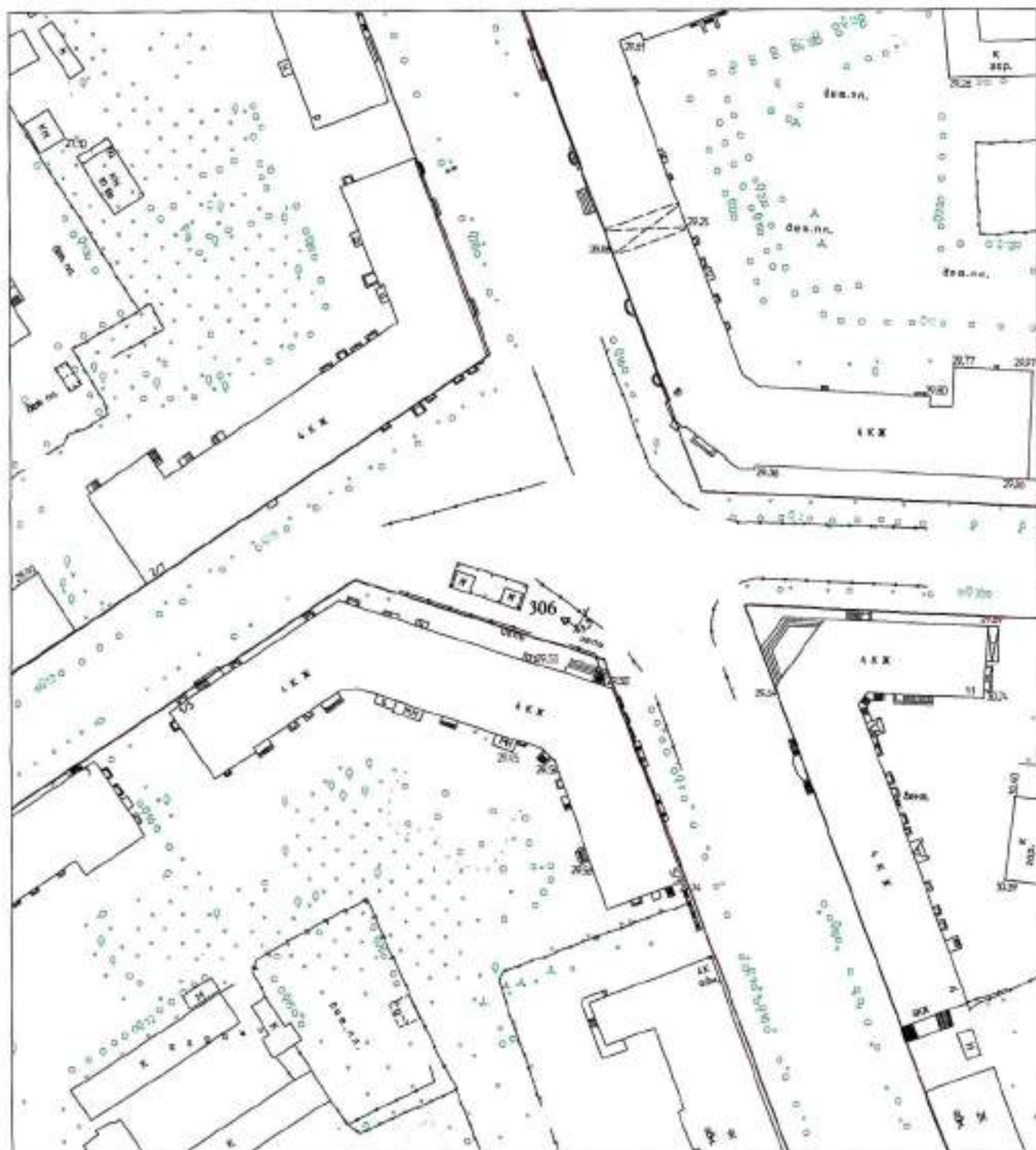
Пиллар - пиллар (тумба)

ОП - объемно-пространственный объект

ОН - остановочный навес с сити-форматом

Стенд - афишный стенд

КАРТА РАЗМЕЩЕНИЯ РЕКЛАМНЫХ КОНСТРУКЦИЙ



306. Пиллар (стуба), Большая Санкт-Петербургская улица

п/п № Рк по схеме	Адрес Рк	Вид Рк	Тип Рк	Размер Рк	Количество сторон Рк	Общая площадь информационных полей Рк (кв.м)	Ю	Ориентировочный адрес размещения Рк
306	Большая Санкт-Петербургская улица	Пиллар	ОК	14x3	3	12,50	16195	Большая Санкт-Петербургская ул. д. 51. квартал 104 города

Примечание

Рк – рекламные конструкции;

ОС – отдельно стоящие рекламные конструкции, размещаемые на земельных участках;

НК – рекламные конструкции, размещаемые на зданиях, строениях, сооружениях;

Призма - призматическая конструкция (презмовизит)

Экран - электронное табло (экран)

Стела АЗС - стела на территории автозаправочной станции или за ее пределами

Флашток - флашток на отдельно стоящей опоре

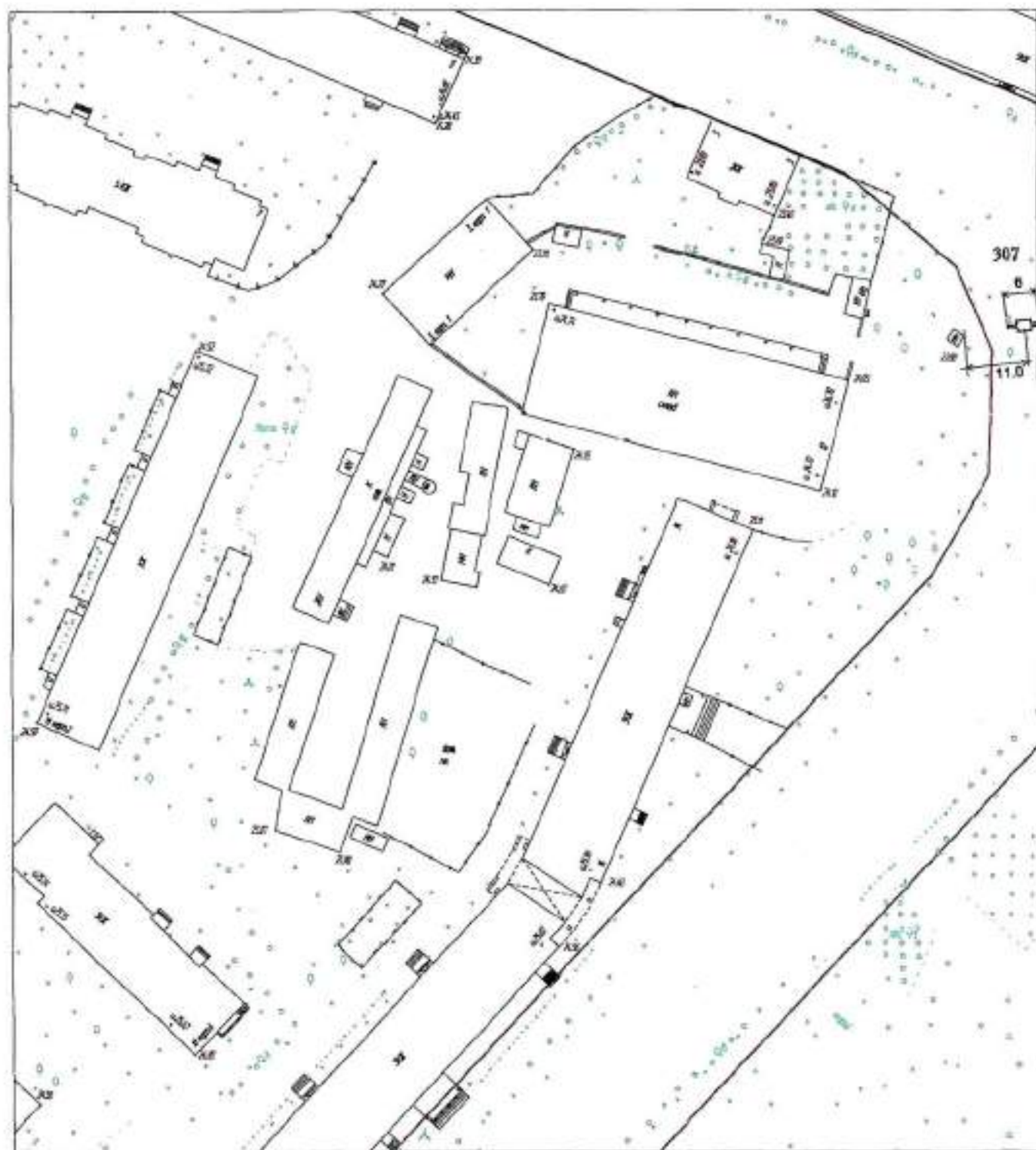
Пиллар - пиллар (тумба)

ОП - объемно-пространственный объект

ОН - остановочный навес с сити-форматом

Стенд - афишный стенд

КАРТА РАЗМЕЩЕНИЯ РЕКЛАМНЫХ КОНСТРУКЦИЙ



307. Билборд, Псковская улица

№№ Рек по схеме	Адрес Рек	Вид Рек	Тип Рек	Размер Рек	Количество сторон Рек	Общая площадь информационных полей Рек (кв.м)	ЦД	Ориентировочный адрес размещения Рек
307	Псковская улица	Снаборд	ОС	5,0*3,0	2	36,00	16196	Псковская ул., д. 12, квартал 130 города

Примечание

Рек – рекламные конструкции;

ОС – отдельно стоящие рекламные конструкции, размещаемые на земельных участках;

НК – рекламные конструкции, размещаемые на зданиях, строениях, сооружениях;

Призма - призматриумфическая конструкция (призматриумф)

Экран - электронное табло (экран)

Стела АЭС - стела на территории автозаправочной станции или за ее пределами

Флагишток - флагишток на отдельно стоящей опоре

Пиллар - пиллар (тумба)

ОП - объемно-пространственный объект

ОН - остановочный навес с сити-форматом

Стенд – официальный стенд

КАРТА РАЗМЕЩЕНИЯ РЕКЛАМНЫХ КОНСТРУКЦИЙ



320. Электронное табло (экран), Нехинская улица

308. Стела, Нехинская улица, 43

318. Объемно-пространственный объект, Нехинская улица, 43

дп/№ Рк по элементу	Адрес Рк	Вид Рк	Тип Рк	Размер Рк	Количество сторон Рк	Общая площадь информационного поля Рк (кв.м)	УД	Ориентировочный адрес размещения Рк
308	Невинская улица	стела	ОС	1,64*8,00	2	26,24	16201	Невинская ул. д 43, квартал 143 города
318	Невинская улица	оп	ОС	1,4*1,5	2	4,2	16516	Невинская ул. д 43, квартал 143 города
320	Невинская улица	экран	ОС	6,0*3,0	1	18,00	16514	Невинская ул. д 49

Примечание

Рк – рекламные конструкции:

ОС – отдельно стоящие рекламные конструкции, размещаемые на земельных участках;

НК – рекламные конструкции, размещаемые на зданиях, строениях, сооружениях;

Призма – призматризматическая конструкция (призматризмат)

Экран – электронное табло (экран)

Стела АЗС – стела на территории автозаправочной станции или за ее пределами

Флашток – флашток на отдельно стоящей опоре

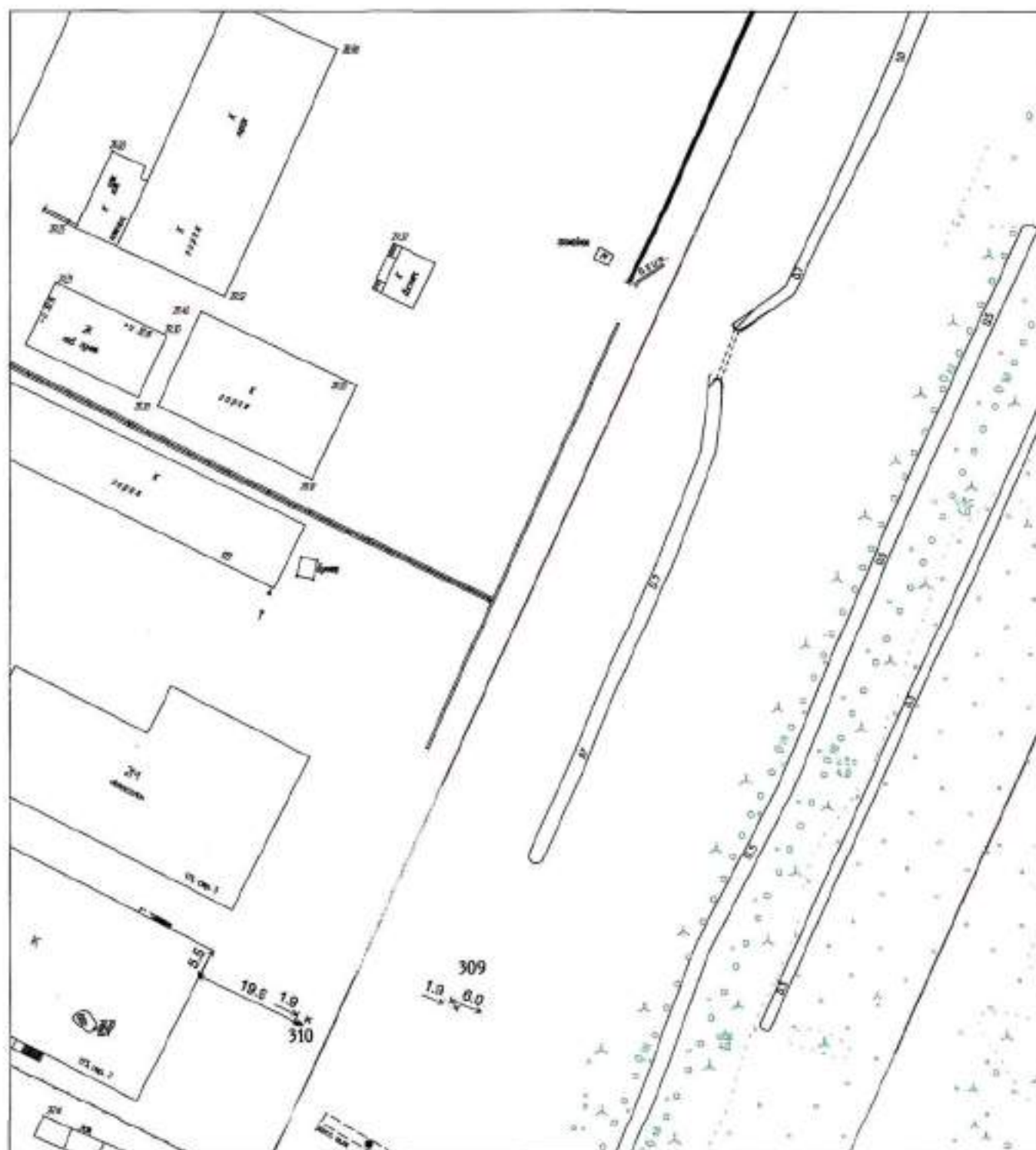
Пиллар – пиллар (столб)

ОП – объемно-пространственный объект

ОН – остановочный навес с сити-форматом

Стенд – афишный стенд

КАРТА РАЗМЕЩЕНИЯ РЕКЛАМНЫХ КОНСТРУКЦИЙ



309. Стела, Большая Санкт-Петербургская улица
310. Стела, Большая Санкт-Петербургская улица

п/п № Рк по схеме	Адрес Рк	Вид Рк	Тип Рк	Размер Рк	Количество сторон Рк	Общая площадь информационных полей Рк (кв.м)	Ю	Ориентировочный адрес размещения Рк
300	Большая Сакк - Петербургская улица	стела	ОС	1,9*0,9	2	3,42	16219	Большая Санкт-Петербургская ул., д. 173, квартал 243 города
310	Большая Сакк - Петербургская улица	стела	ОС	0,3*1,4	2	0,84	16215	Большая Санкт-Петербургская ул., д. 173, квартал 243 города

Примечание

Рк - рекламные конструкции;

ОС - отдельно стоящие рекламные конструкции, размещаемые на земельных участках;

НК - рекламные конструкции, размещаемые на зданиях, строениях, сооружениях;

Призма - призматриламическая конструкция (призматрилам)

Экран - электронное табло (экран)

Стела АЗС - стела на территории автозаправочной станции или за ее пределами

Флагшток - флагшток на отдельно стоящей опоре

Пиляр - пиляр (гумба)

ОП - объемно-пространственный объект

ОП - остановочный навес с сник-форматом

Стенд - афишный стенд

КАРТА РАЗМЕЩЕНИЯ РЕКЛАМНЫХ КОНСТРУКЦИЙ



316, Стела, Псковская улица

№/№ Рк по схеме	Адрес Рк	Вид Рк	Тип Рк	Размер Рк	Количество сторон Рк	Общая площадь информационных листов Рк (кв.м)	П	Ориентировочный адрес размещения Рк
316	Псковская улица	стена	ОС	1,2*2,5	3	9,00	16434	Псковская ул д.7

Примечание

Рк – рекламные конструкции;

ОС – отдельно стоящие рекламные конструкции, размещаемые на земельных участках;

НК – рекламные конструкции, размещаемые на зданиях, строениях, сооружениях;

Призма – призмашамническая конструкция (призмашамни)

Экран – электронное табло (экран)

Стена АЗС – стена на территории автозаправочной станции или за ее пределами

Флашток – флашток на отдельно стоящей опоре

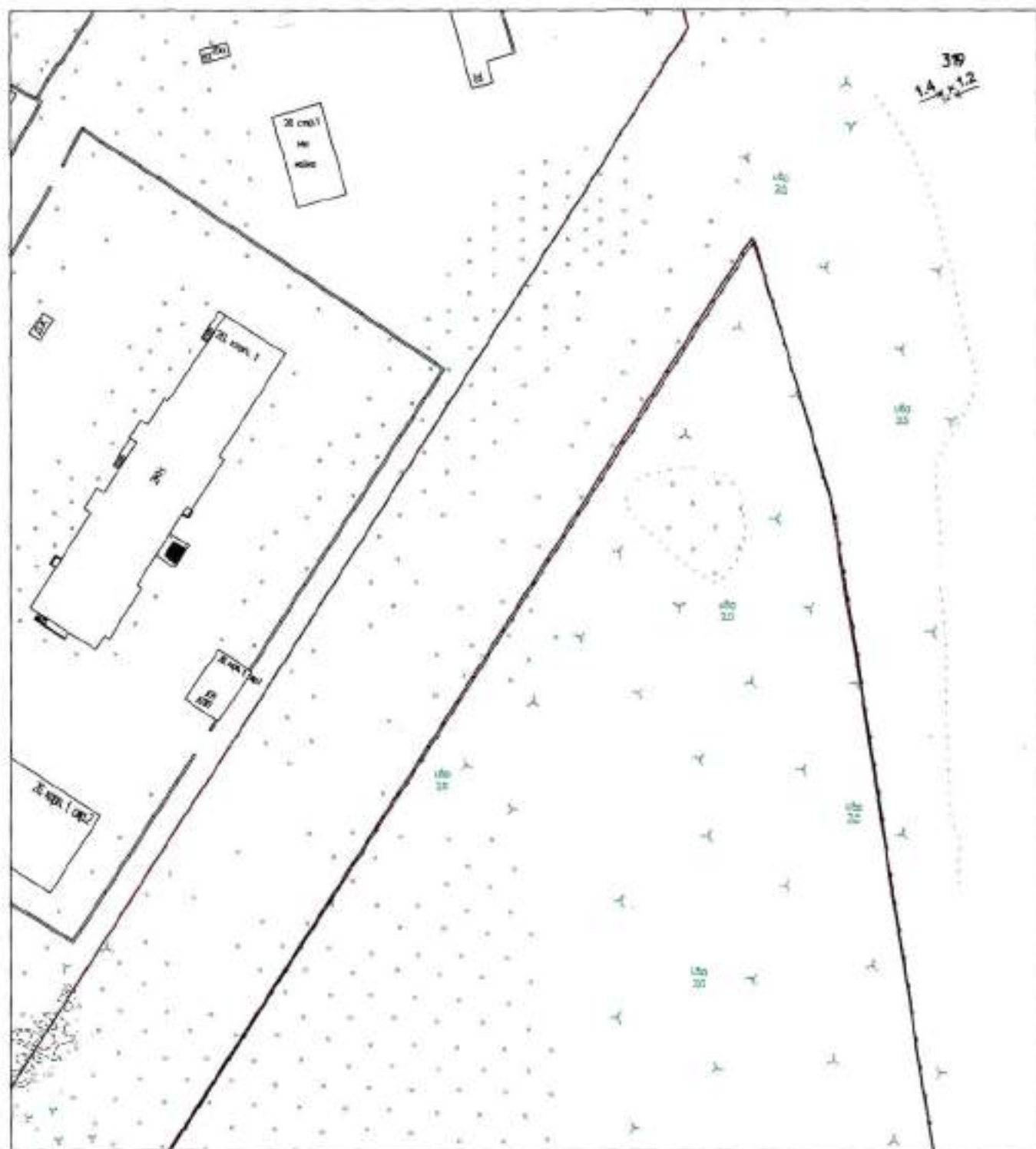
Пиллар – пиллар (гумба)

ОП – объемно-пространственный объект

ОН – остановочный навес с анти-форматом

Стенд – афишный стенд

КАРТА РАЗМЕЩЕНИЯ РЕКЛАМНЫХ КОНСТРУКЦИЙ



319. Объемно пространственный объект, Державина улица

№ по схеме Рк	Адрес Рк	Вид Рк	Тип Рк	Размер Рк	Количество сторон Рк	Общая площадь информационных полей Рк (кв.м)	ID	Ориентировочный адрес размещения Рк
319	Державино ул.кв.23	ОП	ОС	1,4*1,5	2	42	16517	Державино ул.кв.23, кв.23, 23 корпус

Примечание

Рк – рекламные конструкции:

ОС – отдельно стоящие рекламные конструкции, размещаемые на земельных участках;

НК – рекламные конструкции, размещаемые на зданиях, строениях, сооружениях;

Призма – призматическая конструкция (призматриплекс)

Экран – электронное табло (экран);

Стела АЗС – стела на территории автозаправочной станции или за ее пределами

Флагишток – флагишток на отдельно стоящей опоре

Пиллар – пиллар (тумба)

ОП – объемно-пространственный объект

ОН – остановочный навес с шти-форматом

Стенд – афишный стенд

КАРТА РАЗМЕЩЕНИЯ РЕКЛАМНЫХ КОНСТРУКЦИЙ



321, Объемно-пространственный объект, Ломоносова улица

п/п № Рк по схеме	Адрес Рк	Вид Рк	Тип Рк	Размер Рк	Количество сторон Рк	Общая площадь информационных полей Рк (кв. м)	№	Ориентировочный адрес размещения Рк
321	Ломоносова улица	ОП	ОС	6,3*3,0	2	36,06	16674	Ломоносова ул возле парка Юности, кл. № 7

Примечание

Рк – рекламные конструкции:

ОС - отдельно стоящие рекламные конструкции, размещаемые на земельных участках,

ПК - рекламные конструкции, размещаемые на зданиях, строениях, сооружениях;

Призм - призматическая конструкция (призматикан)

Экран - электронное табло (экран)

Стела АЗС - стела на территории автозаправочной станции или за ее пределами

Флагинок - флагинок на отдельно стоящей опоре

Пиллар - пиллар (столб)

ОП - объемно-пространственный объект

ОН - основочный навес с сити-форматом

Стенд – афишный стенд

КАРТА РАЗМЕЩЕНИЯ РЕКЛАМНЫХ КОНСТРУКЦИЙ



327, Стела, Нехинская улица

п/п № Рк по стеме	Адрес Рк	Вид Рк	Тип Рк	Размер Рк	Кол- чество сторон Рк	Общая площадь информационных полей Рк (кв.м)	ID	Ориентировочный адрес размещения Рк
327	Невинская ул.иы	стела	ОС	1,8х1,5	2	4,3	16974	Невинская ул. д. 41. кварт. 143 город

Примечание

Рк – рекламные конструкции;

ОС – отдельно стоящие рекламные конструкции, размещаемые на земельных участках;

НК - рекламные конструкции, размещаемые на зданиях, строениях, сооружениях;

Призма - призматриламическая конструкция (призмавыжн)

Экран - электронное табло (окраи)

Стела АЗС - стела на территории автозаправочной станции или за ее пределами

Флашток - флашток на отдельно стоящей опоре

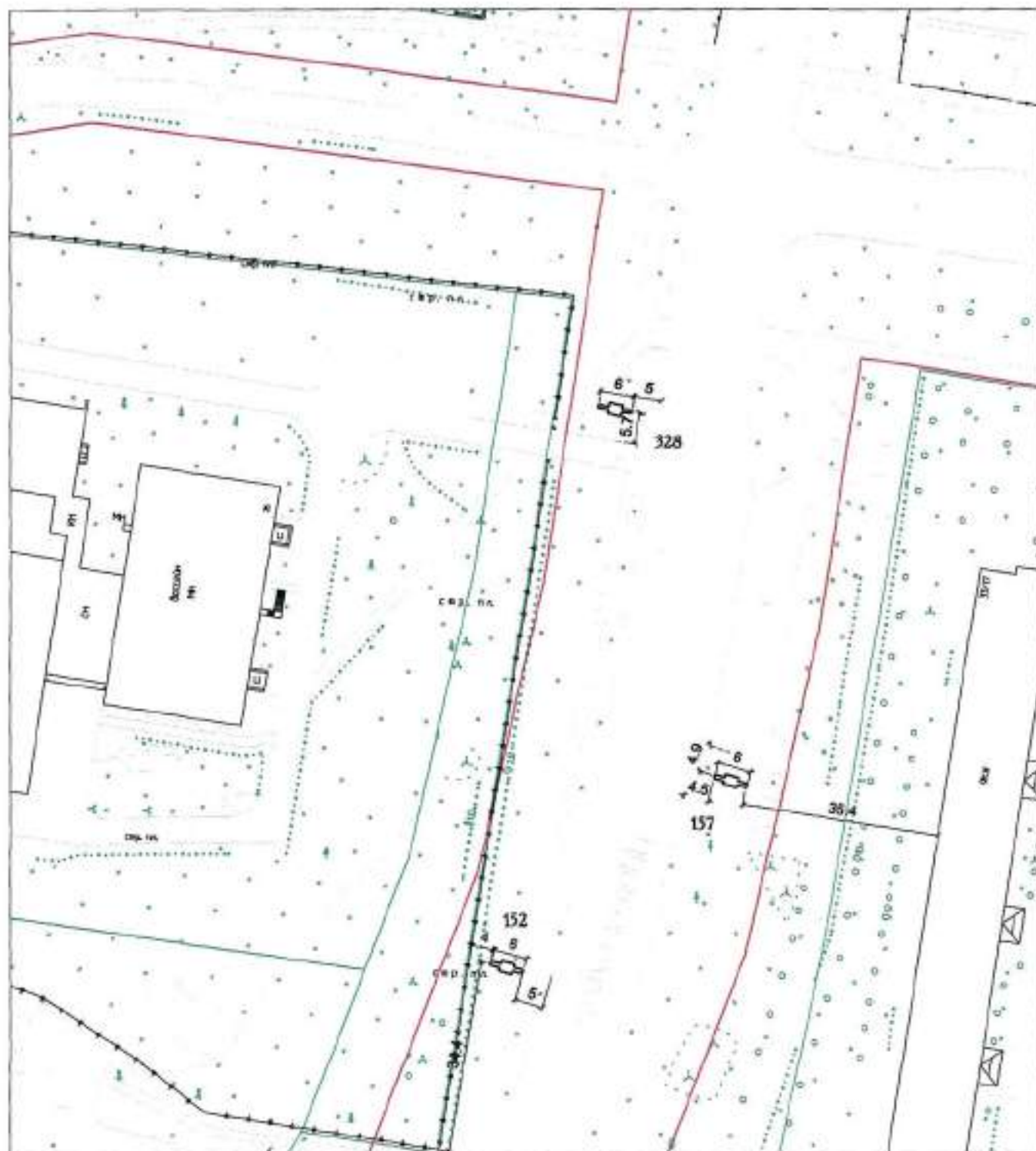
Пиллар - пиллар (тумба)

ОН - объемно-пространственный объект

ОН - остаточный навес с сити-форматом

Стенд – афишный стенд

КАРТА РАЗМЕЩЕНИЯ РЕКЛАМНЫХ КОНСТРУКЦИЙ



152. Билборд, Качетава улица

157. Билборд, Качетава улица

328. Билборд, Качетава улица

№/№ Рк по схеме	Адрес Рк	Вид Рк	Тип Рк	Размер Рк	Количество сторон Рк	Общая площадь информационных полей Рк (кв.м)	ID	Ориентировочный адрес размещения Рк
157	Колетова улица	Билборд	ОС	6х3	2	36,00	1227	ул. Колетова, д. 26, корп. 4, микрорайон 14 города
158	Колетова улица	Билборд	ОС	6х3	2	36,00	1240	ул. Колетова, д. 33, микрорайон 8 города
228	Колетова улица	Билборд	ОС	6х3	2	36,00	1451	ул. Колетова, д. 25, микрорайон 14 города

Примечание

Рк – рекламные конструкции;

ОС – отдельно стоящие рекламные конструкции, размещаемые на земельных участках;

НК – рекламные конструкции, размещаемые на зданиях, строениях, сооружениях;

Призма - призматризмическая конструкция (призматризм)

Экран - электронное табло (экран)

Стела АЗС - стела на территории автозаправочной станции или за ее пределами

Флагшток - флагшток на отдельно стоящей опоре

Пиллар - пиллар (столб)

ОП - объемно-пространственный объект

ОН - остановочный навес с сити-форматом

Стенд – афишный стенд

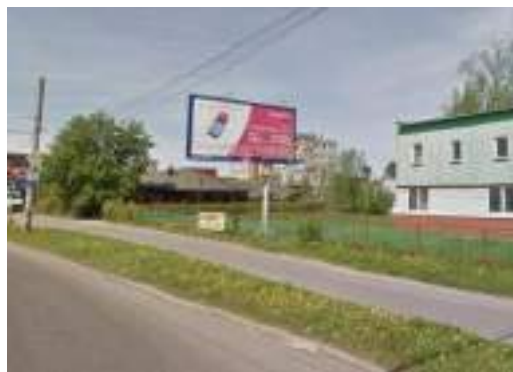
ФОТОТАБЛИЦА



1 А



1 Б



2 А



2 Б



3 А



3 Б



4 А



4 Б



5 А



5 Б



6 A



6 Б



7 A



7 Б



8 A



8 Б



9 A



9 Б



10 A



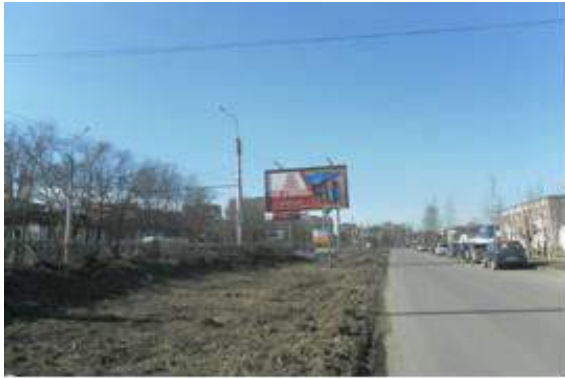
10 Б



11 A



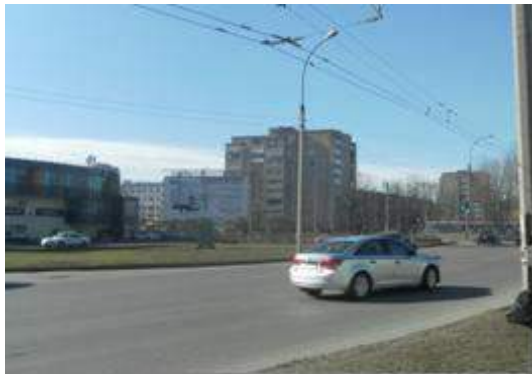
11 Б



12A



12 Б



13 A



13 Б



14 A



14 Б



15 A



15 Б



16 A



16 Б



17 A



17 Б



18 A



18 Б



19 A



19 Б



20 A



20 Б



21 A



21 Б



22 A



22 Б



23 A



23 Б



24 A



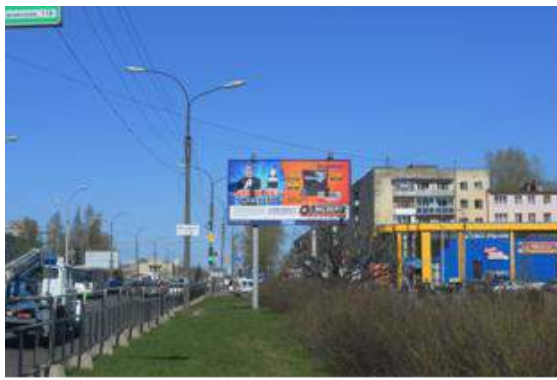
24 Б



25 A



25 Б



26 A



26 Б



27 A



27 Б



28 A



28 Б



29 A



29 Б



30 A



30 Б



31 А



31 Б



32 А



32 Б



33 А



33 Б



34 А



34 Б



35 А



35 Б



36 A



36 Б



37 A



37 Б



38 A



38 Б



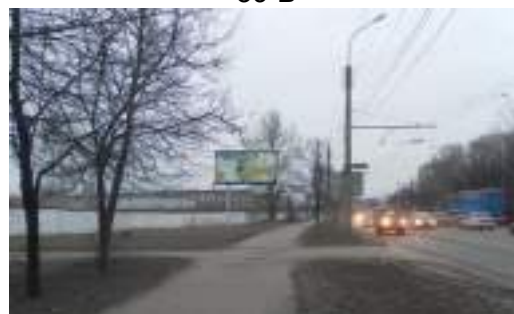
39 A



39 Б



40 A



40 Б



41 A



41 Б



42 A



42 Б



43 A



43 Б



44 A



44 Б



45 A



45 Б



46 A



46 Б



47 A



47 Б



48 A



48 Б



49 A



49 Б



50 A



50 Б



51 A



51 Б



52 A



52 Б



53 A



53 Б



54 A



54 Б



55 A



55 Б



56 A



56 Б



57 A



57 Б



58 A



58 Б



59 A



59 Б



60 A



60 Б



61 A



61 Б



62 A



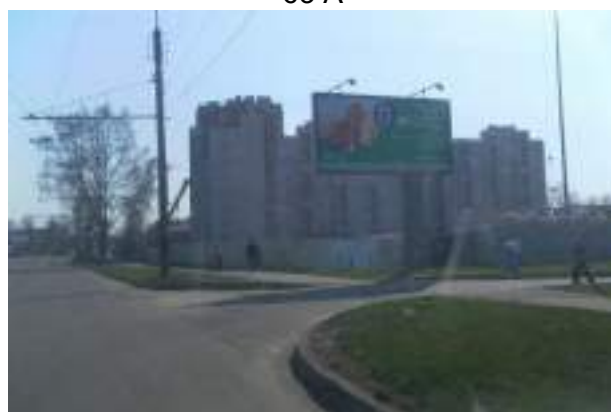
62 Б



63 A



63 Б



64 A



64 Б



65 A



65 Б



66 A



66 Б



67 A



67 Б



68 A



68 Б



69 A



69 Б



70 A



70 Б



71 А



71 Б



72 А



72 Б



73 А



73 Б



74 А



74 Б



75 А



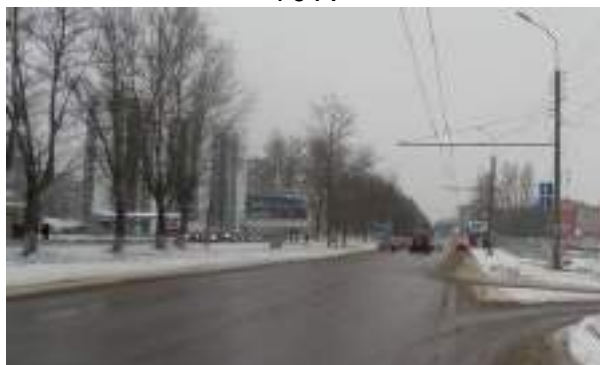
75 Б



76 A



76 Б



77 A



77 Б



78 A



78 Б



79 A



79 Б



80 A



80 Б



81 А



81 Б



82 А



82 Б



83 А



83 Б



84 А



84 Б



85 А



85 Б



86 A



86 Б



87 A



87 Б



88 A



88 Б



89 A



89 Б



90 A



90 Б



91 А



91 Б



92 А



92 Б



93 А



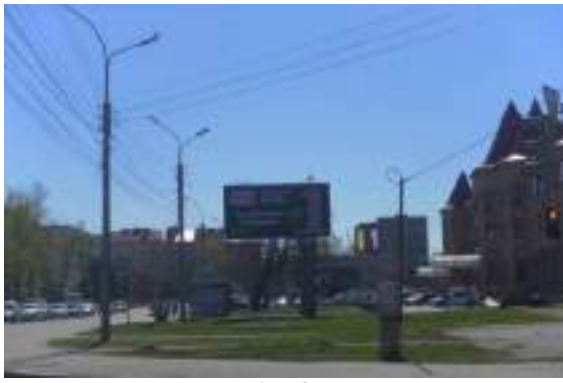
93 Б



94 А



94 Б



95 А



95 Б



96 А



96 Б



97 А



97 Б



98 А



98 Б



99 А



99 Б



100 A



100 Б



101 A



101 Б



102 A



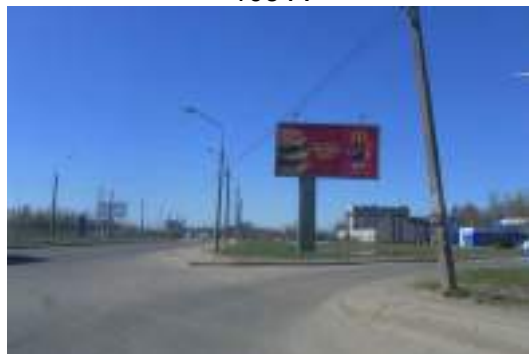
102 Б



103 A



103 Б



104 A



104 Б



105 A



105 Б



106 A



106 Б



107 A



107 Б



108 A



108 Б



109 A



109 Б



110 А



110 Б



111 А



111 А



112 А



112 Б



113 А



113 Б



114 А



114 Б



115 A



115 Б



116 A



116 Б



117 A



117 Б



118 A



118 Б



119 A



119 Б



120 A



120 Б



121 A



121 Б



122 A



122 Б



123 A



123 Б



124 A



124 Б



125 A



125 Б



126 A



126 Б



127 A



127 Б



128 A



128 Б



129 A



129 Б



130 A



130 Б



131 A



131 Б



132 A



132 Б



133 A



133 Б



134 A



134 Б



135 A



135 Б



136 A



136 Б



137 A



137 Б



138 A



138 Б



139 A



139 Б



140 A



140 Б



141 A



141 Б



142 A



142 Б



143 A



143 Б



144 A



144 Б



145 A



145 Б



146 A



146 Б



147 A



147 Б



148 A



148 Б



149 A



149 Б



150 A



150 Б



151 A



151 Б



152 A



152 Б



153 A



153 Б





154 А



154 Б



155 А



155 Б



156 А



156 Б



157 А



157 Б



158 А



158 Б



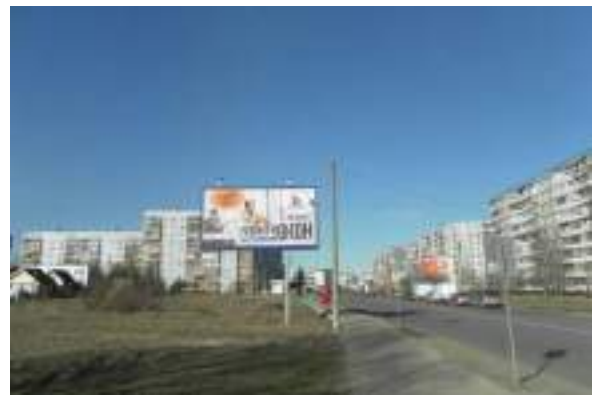
159 A



159 Б



160 A



160 Б



161 A



161 Б



162 A



162 Б



163 A



163 Б



164 A



164 Б



165 A



165 Б



166 A



166 Б



167 A



167 Б



168 A



168 Б



169 A



169 Б



170 A



170 Б



171 A



171 Б



172 A



172 Б



173 A



173 Б



174 А



174 Б



175 А



175 Б



176 А



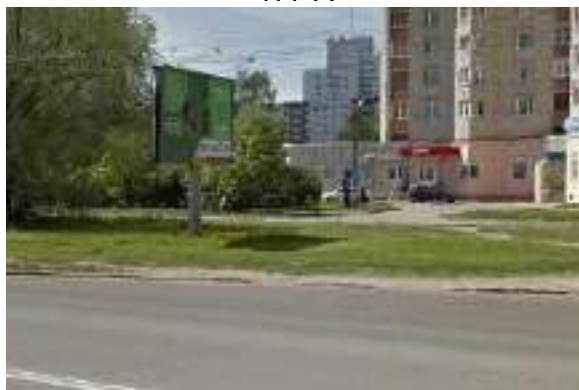
176 Б



177 А



177 Б



178 А



178 Б



179 A



179 Б



180 A



180 Б



181 A



181 Б



182 A



182 Б



183 A



183 Б



184 A



184 Б



185 A



185 Б



186 A



186 Б



187 A



187 Б



188 A



188 Б



189 А



189 Б



190 А



190 Б



191 А



191 Б



192 А



192 Б



193 А



193 Б



194 А



194 Б



195 А



195 Б



196 А



196 Б



197 А



197 Б



198 А



198 Б



199 A



199 Б



200 A



200 Б



201 A



201 Б



202 A



202 Б



203 A



203 Б



204 А



204 Б



205 А



205 Б



206 А



206 Б



207 А



207 Б



208 А



208 Б



209 A



209 Б



210 A



210 Б



211 A



211 Б



212 A



212 Б



213 A



213 Б



214 А



214 Б



215 А



215 Б



216 А



216 Б



217 А



217 Б



218 A



218 Б



219 A



219 Б



220 A



220 Б



221 A



221 Б



222 A



222 Б



223 A

223 Б



224 А



224 Б



225 А



225 Б



226 А



226 Б



227 А



227 Б



228 А



228 Б



229 A



229 Б



230 A



230 Б



231 A



231 Б



232 A



232 Б



233 A



233 Б



234 А



234 Б



235 А



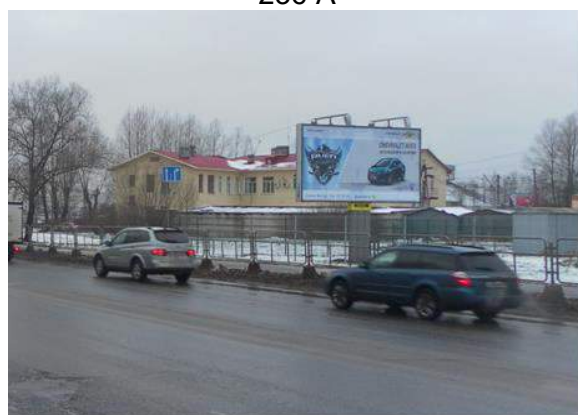
235 Б



236 А



236 Б



237 А



237 Б



238 А



238 Б



239 A



239 Б



240 A



240 Б



241 A



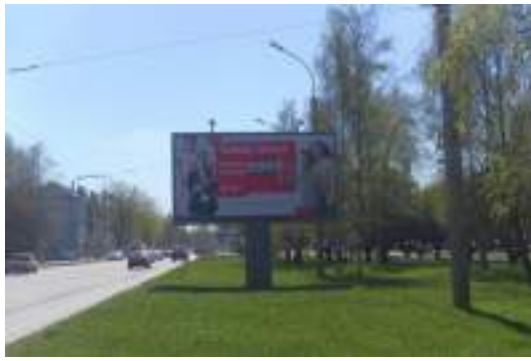
241 Б



242 A



242 Б



243 А



243 Б



244 А



244 Б



245 А



245 Б



246 А



246 Б



247 А



247 Б



248 A



248 Б



249 A



249 Б



250 A



250 Б



251 A



251 Б



252 A



252 Б



253 А



253 Б



254 А



254 Б



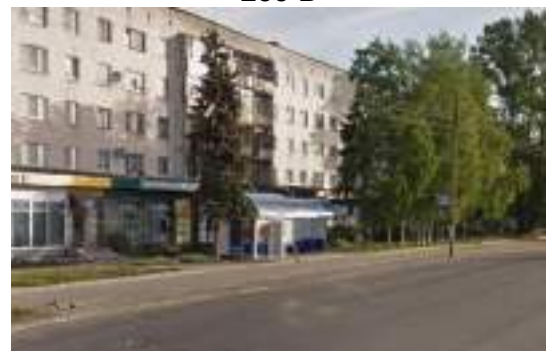
255 А



255 Б



256 А



256 Б



257 А



257 Б



258 А



258 Б



259 А



259 Б



260 А



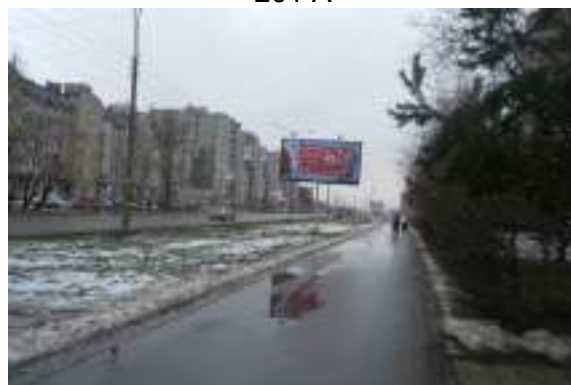
260 Б



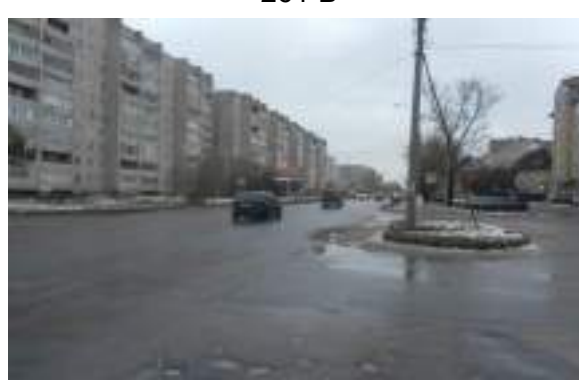
261 А



261 Б



262 А



262 Б



263 А



263 Б



264 А



264 Б



265 А



265 Б



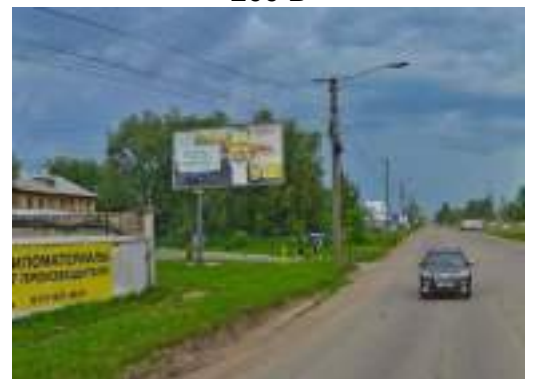
266 А



266 Б



267 А



267 Б



268 А



268 Б



269 А



269 Б



270 А



270 Б



271 А



271 Б



272 А



272 Б



273 А



273 Б



274 А



274 Б



275 А



275 Б



276 А



276 Б



277 А



277 Б



278 А



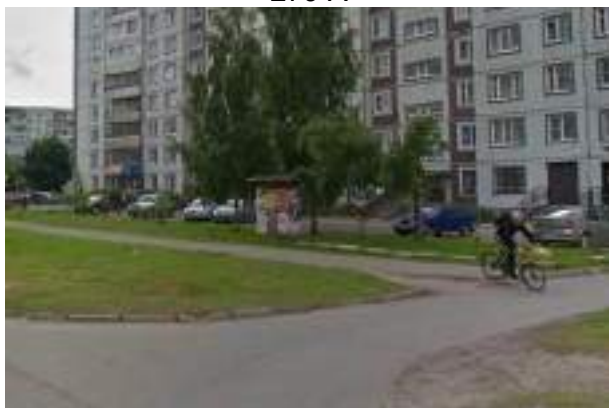
278 Б



279 А



279 Б



280 А



280 Б



281 А



281 Б



282 А



282 Б



283 А



283 Б



284 А



284 Б



285 А



285 Б



286 А



286 Б



287 А



287 Б



288 А



288 Б



289 А



289 Б



290 А



290 Б



291 А



291 Б



292 А



292 Б



293 А



293 Б



294 А



294 Б



295 А



295 Б



296А



296 Б



298 A



298 Б



299 A



299 Б



300 A



300 Б



301A



301Б



302 A



302Б



303 A



303 Б



304 A



304 Б



305 A



305 Б



306A



306Б



307A



307 Б



308 A



308 Б



309 A



309 Б



310 А



310 Б



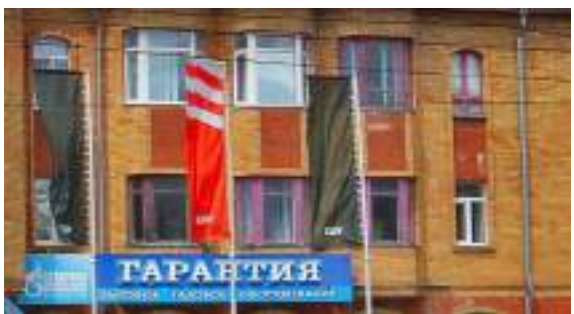
311 А



311 Б



312 А



312 Б



313 А



313 Б



314 А



314 Б



315 А



315 Б



316 А



316 Б



317А



317 Б



318 A



318 Б



319 A



319 Б



320 A



320 Б



321 A



321 Б



322 A



322 Б



323 A



323 Б



324 A



324 Б



325 A



325 Б



326 A



326 Б



327 A



327



328 A



328 Б



329A



329Б