



Новгородская область

Администрация Великого Новгорода

**ПРОЕКТ
ПОСТАНОВЛЕНИЕ**

№

Великий Новгород

Об утверждении изменений, которые
вносятся в Схему размещения
рекламных конструкций
на территории Великого Новгорода

В соответствии с частью 5.8 статьи 19 Федерального закона от 13 марта 2006 г. № 38-ФЗ "О рекламе", пунктом 3.2.2 Положения о порядке осуществления органами местного самоуправления Великого Новгорода полномочий по реализации Федерального закона "О рекламе", утвержденного решением Думы Великого Новгорода от 29.12.2016 № 1064, Администрация Великого Новгорода **постановляет:**

1. Утвердить прилагаемые изменения, которые вносятся в Схему размещения рекламных конструкций на территории Великого Новгорода, утвержденную постановлением Администрации Великого Новгорода от 29.08.2022 № 4046 (с изм. от 29.09.2023) .

2. Опубликовать настоящее постановление в газете "Новгород", официальном сетевом издании "Интернет-газета "Новгород" и разместить на официальных сайтах Администрации Великого Новгорода в сети Интернет.

Приложение № 1
**ИЗМЕНЕНИЯ, КОТОРЫЕ ВНОСЯТСЯ В
СХЕМУ РАЗМЕЩЕНИЯ РЕКЛАМНЫХ
КОНСТРУКЦИЙ НА ТЕРРИТОРИИ
ВЕЛИКОГО НОВГОРОДА**

1. В сводной таблице

1.1. **В строке 47** сводной таблицы рекламных конструкций (в столбце 5 запись «1,5x12» меняется на «1,9x3,8», в столбце 7 запись «36,00» заменяется записью «14,44», в столбце 8 запись «2633» меняется на «16234»)

1.2. **строку 83** сводной таблицы рекламных конструкций изложить в следующей редакции (замена рекламной конструкции на данном порядковом номере):

| п/п/№ Рк по схеме | Адрес Рк | Ви д Рк | Ти п Рк | Разм ер Рк | Коли чество сторон Рк | Общая Площадь информации полей Рк (кв.м) | ID | Ориенти ровочный адрес размещения Рк | X* | Y* | Собственник или законный владелец имущества, к которому присоединяется Рк | Страница | Примечание |
|-------------------|------------------------|---------|---------|------------|-----------------------|--|-------|--------------------------------------|------------|-------------|---|----------|------------|
| 83 | Псковская улица, д. 52 | Билборд | ОС | 6,0x3,0 | 2 | 36,00 | 16115 | Псковская улица, д.52 | 575635,199 | 2177110,471 | ГООУДО «Спортивная школа олимпийского резерва «Манеж» | 111 | |

1.3. **строку 130** сводной таблицы рекламных конструкций изложить в следующей редакции (замена рекламной конструкции на данном порядковом номере):

| п/п/№ Рк по схеме | Адрес Рк | Ви д Рк | Ти п Рк | Разм ер Рк | Коли чество сторон Рк | Общая Площадь информации полей Рк (кв.м) | ID | Ориенти ровочный адрес размещения Рк | X* | Y* | Собственник или законный владелец имущества, к которому присоединяется Рк | Страница | Примечание |
|-------------------|----------------------------|---------|---------|------------|-----------------------|--|-------|--------------------------------------|-------------|-------------|---|----------|------------|
| 130 | Псковская улица, д. 33 к.1 | стела | ОС | 2,0x5,9 | 2 | 23,6 | 16157 | Псковская улица, д.33 к.1 | 575390,2120 | 2176871,304 | Физические лица | 349 | |

1.4. **в строке 138** сводной таблицы рекламных конструкций (в столбце 6 количество сторон заменяется на 3, в столбце 7 запись «36,00» меняется на «54,00», в столбце 8 запись «948» заменяется записью «16034», в столбце 10 запись меняется на «580068,073», в столбце 11 запись меняется на «2177157,42»)

1.5. **в строке 180** сводной таблицы рекламных конструкций (в столбце 14 убирается запись «действует до 01.12.2022»):

1.6. в строке 189 сводной таблицы рекламных конструкций (в столбце 14 убирается запись «действует до 01.12.2022»):

1.7. строку 295 сводной таблицы рекламных конструкций изложить в следующей редакции (замена рекламной конструкции на данном порядковом номере):

| п/п/№ Рк по схеме | Адрес Рк | Вид Рк | Тип Рк | Размер Рк | Количество сторон Рк | Общая Площадь информационных полей Рк (кв.м) | ID | Ориентировочный адрес размещения Рк | X* | Y* | Собственник или законный владелец имущества, к которому присоединяется Рк | Страница | Примечание |
|-------------------|------------------|--------|--------|-----------|----------------------|--|-------|---|------------|-------------|---|----------|------------|
| 295 | Псковская улица, | Призма | ОС | 6,0х3,0 | 2 | 36,00 | 16263 | Псковская улица, территория СТ «Золотая осень» уч.2 | 575313,196 | 2176814,944 | Физическое лицо | 349 | |

1.8. Дополнить строками 301-329

| п/п/№ Рк по схеме | Адрес Рк | Вид Рк | Тип Рк | Размер Рк | Количество сторон Рк | Общая Площадь информационных полей Рк (кв.м) | ID | Ориентировочный адрес размещения Рк | X* | Y* | Собственник или законный владелец имущества, к которому присоединяется Рк | Страница | Примечание |
|-------------------|------------------------------|---------|--------|-----------|----------------------|--|-------|---|------------|-------------|---|----------|------------|
| 301 | Дорога Луга-Великий Новгород | Билборд | ОС | 6,0х3,0 | 3 | 54,00 | 16154 | Дорога Луга-Великий Новгород разделительный треугольник | 582921,714 | 2180380,546 | Мо - го Великий Новгород | 351 | |
| 302 | Сырково ш., д.30А | Стела | ОС | 2,5х6,5 | 2 | 32,5 | 16156 | Сырково ш., д.30А | 581482,914 | 2178278,419 | Физическое лицо | 353 | |
| 303 | Пр-т А.Корсунова, д.26 | Билборд | ОС | 6,0х3,0 | 2 | 36,00 | 16158 | Пр-т А.Корсунова, д.26 | 579860,892 | 2177834,846 | Информация о зарегистрированных правах отсутствует | 25 | |
| 304 | Псковская ул. | Билборд | ОС | 6,0х3,0 | 2 | 36,00 | 16159 | Псковская ул. д.1 | 577418,751 | 2178764,21 | Мо - го Великий Новгород | 287 | |
| 305 | Б.Московская ул. | Билборд | ОС | 6,0х3,0 | 2 | 36,00 | 16194 | Б.Московская ул., д.59 | 579287,941 | 2181321,910 | Мо - го Великий Новгород | 45 | |
| 306 | Б. Санкт-Петербургская ул. | Пиллар | ОС | 3,0х1,4 | 3 | 12,6 | 16195 | Б. Санкт-Петербургская ул., д.5/1 | 577844,194 | 2179585,462 | Мо - го Великий Новгород | 355 | |
| 307 | Псковская ул. | Билборд | ОС | 6,0х3,0 | 2 | 36,00 | 16196 | Псковская ул., д.10 | 577281,892 | 2178557,958 | Мо - го Великий Новгород | 357 | |

| | | | | | | | | | | | | | |
|-----|----------------------------|----------|----|----------|---|-------|-------|---|------------|-------------|--|-----|--|
| 308 | Нехинская ул., д. 43 | Стела | ОС | 1,64х8,0 | 2 | 26,24 | 16201 | Нехинская ул., д. 43 | 577531,186 | 2177623,988 | ООО "Татнефть-АЗС-Северо-Запад" | 359 | |
| 309 | Б. Санкт-Петербургская ул. | Стела | ОС | 0,9х1,9 | 2 | 3,42 | 16214 | Б. Санкт-Петербургская ул. д.173, стр.3 | 583105,291 | 2180489,342 | Мо - го Великий Новгород | 361 | |
| 310 | Б. Санкт-Петербургская ул. | Стела | ОС | 0,3х1,4 | 2 | 0,84 | 16215 | Б. Санкт-Петербургская ул. д.173 | 583102,118 | 2180462,485 | з/у, госсобственность не разграничена | 361 | |
| 311 | Ул. Германа, д.21 | Флагшток | ОС | 1,0х4,0 | 2 | 8,00 | 16314 | Ул. Германа, д.21 | 578346,798 | 2178828,011 | Министерство строительства, архитектуры и имущественных отношений Новгородской области | 135 | |
| 312 | Ул. Германа, д.21 | Флагшток | ОС | 1,0х4,0 | 2 | 8,00 | 16315 | Ул. Германа, д.21 | 578348,105 | 2178828,776 | Министерство строительства, архитектуры и имущественных отношений Новгородской области | 135 | |
| 313 | Ул. Германа, д.21 | Флагшток | ОС | 1,0х4,0 | 2 | 8,00 | 16316 | Ул. Германа, д.21 | 578349,307 | 2178829,370 | Министерство строительства, архитектуры и имущественных отношений Новгородской области | 135 | |
| 314 | Псковская ул. | Пиллар | ОС | 1,4х3,0 | 3 | 12,6 | 16357 | Псковская ул. д.30 | 576661,048 | 2178010,574 | Мо - го Великий Новгород | 291 | |
| 315 | Пр. Мира | Билборд | ОС | 6,0х3,0 | 2 | 36,00 | 16374 | Пр. Мира, д.4 | 579934,963 | 2177454,956 | Мо - го Великий Новгород | 27 | |
| 316 | Псковская ул. | Стела | ОС | 1,2х2,5 | 3 | 9,0 | 16434 | Псковская ул., д.7 | 576862,508 | 2178232,684 | Мо - го Великий Новгород | 363 | |
| 317 | Ул. Кочетова | Билборд | ОС | 6,0х3,0 | 2 | 36,00 | 16477 | Ул. Кочетова, д.13 | 579476,844 | 2176876,188 | Мо - го Великий Новгород | 185 | |
| 318 | Нехинская ул., д.43 | ОП | ОС | 1,4х1,5 | 2 | 4,2 | 16516 | Нехинская ул., д.43 | 577508,869 | 2177619,035 | ООО "Татнефть-АЗС-Северо-Запад" | 359 | |
| 319 | Ул. Державина | ОП | ОС | 1,4х1,5 | 2 | 4,2 | 16517 | Ул. Державина, 23 | 579167,811 | 218261,584 | Мо - го Великий Новгород | 365 | |
| 320 | Нехинская ул. 49 | Экран | ОС | 6,0х3,0 | 1 | 18,00 | 16614 | Нехинская ул. 49 | 577534,371 | 2177556,259 | Физическое лицо | 359 | |
| 321 | Ломоносова ул. | ОП | ОС | 3,0х6,0 | 2 | 36 | 16674 | Ломоносова ул. около бул. Юности | 578212,079 | 2177736,013 | Мо - го Великий Новгород | 367 | |
| 322 | Псковская ул., д.33 | Экран | ОС | 6,0х3,0 | 1 | 18,00 | 16708 | Псковская ул., д.33 | 575645,729 | 2177120,843 | ООО «Лента» | 111 | |
| 323 | Б. Санкт-Петербур | Билборд | ОС | 6,0х | 2 | 36,00 | 16814 | Б. Санкт-Петербур | 579624, | 2178948,2 | Мо - го Великий Новгород | 63 | |

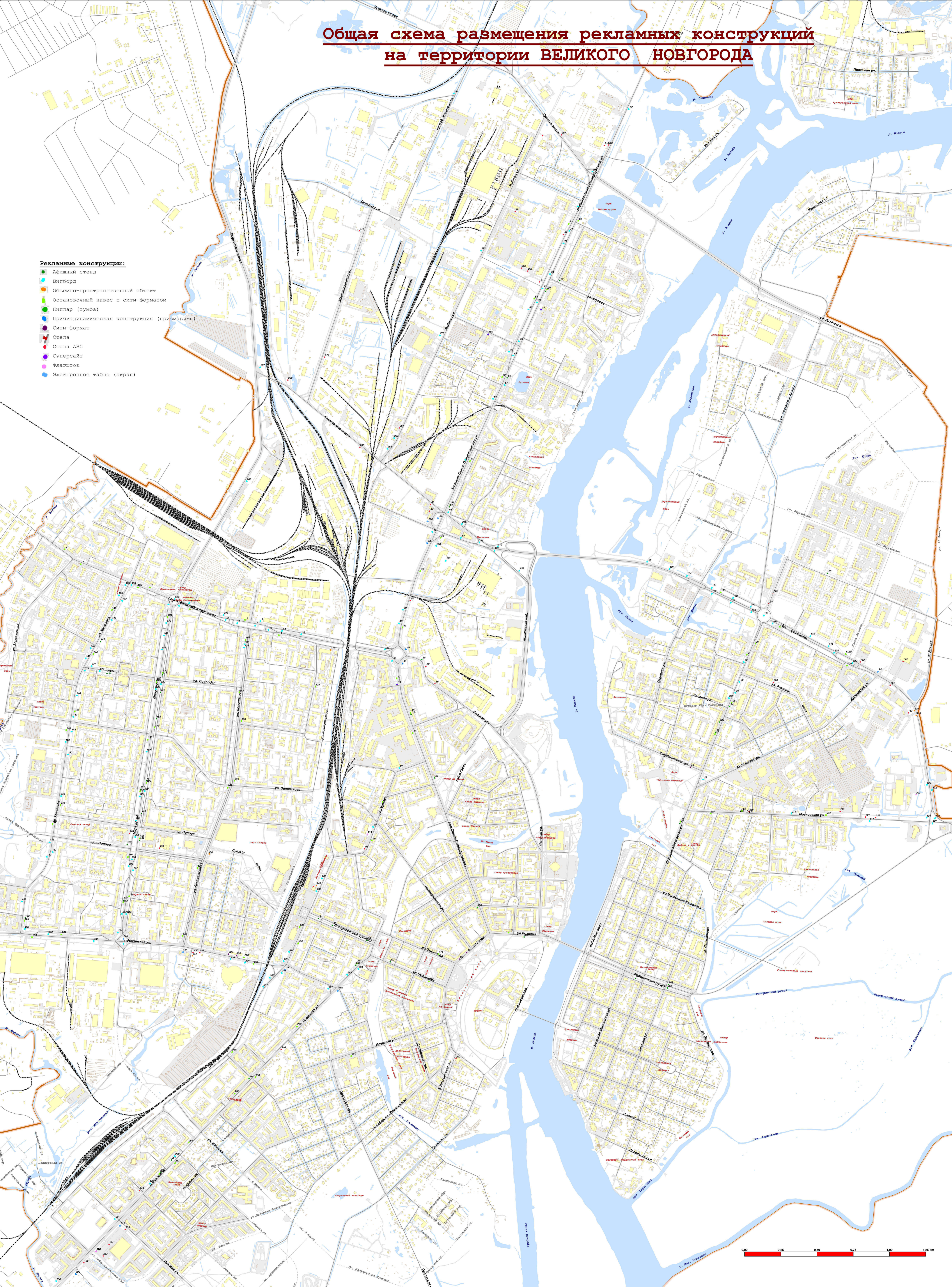
| | | | | | | | | | | | | | |
|-----|----------------------|----------|----|---------|---|-------|-------|--|------------|-------------|--------------------------|-----|-------------------------|
| | ргская ул. | рд | | 3,0 | | | | ургская ул. 43 подъем на виадук | 319 | 48 | | | |
| 324 | Нехинская ул. | Библиорд | ОС | 6,0х3,0 | 2 | 36,00 | 16934 | Нехинская ул. кольцо на пересечении с пр.Мира | 577592,596 | 2177143,688 | Мо - го Великий Новгород | 247 | |
| 325 | Пр. А.Корсунова | Библиорд | ОС | 6,0х3,0 | 3 | 54,00 | 16954 | Пр. А.Корсунова кольцо на пересечении с пр. Мира | 579970,141 | 217749,892 | Мо - го Великий Новгород | 27 | |
| 326 | Б. Московская ул. | Пиллар | ОС | 1,4х3,0 | 3 | 12,6 | 16994 | Б. Московская ул., д.55 | 57922,525 | 2181258,127 | Мо - го Великий Новгород | 37 | |
| 327 | Нехинская ул., | Стела | ОС | 1,4х1,5 | 2 | 4,2 | 16974 | Нехинская ул., д.41 | 577531,805 | 2177670,937 | Мо - го Великий Новгород | 369 | |
| 328 | Кочетова ул. | Библиорд | ОС | 6,0х3,0 | 2 | 36 | 1451 | Кочетова ул. д.26 | 578292,46 | 2176634,04 | Мо - го Великий Новгород | 193 | действует до 12.12.2024 |
| 329 | Октябрьская ул. д.11 | Стела | ОС | 1,4х1,2 | 1 | 1,68 | 16355 | Октябрьская ул.,д.11 | 577987,563 | 2178456,382 | ООО «Система ПБО» | 277 | |

- 1.9. Исключить рекламную конструкцию с № 297
2. Общую схему рекламных конструкций изложить в прилагаемой редакции.
3. Страницы 25-28, 37, 38, 45, 46, 63, 64, 67, 68, 111, 112, 135, 136, 177, 178, 185, 186, 193, 194, 223, 224, 229, 230, 247, 248, 277, 278, 287, 289, 291, 292, 349-370 карты размещения рекламных конструкций изложить в прилагаемой редакции
4. Приложение 2 (фототаблица) утвердить в полном объеме.

Общая схема размещения рекламных конструкций на территории ВЕЛИКОГО НОВГОРОДА

Рекламные конструкции:

- Афишный стенд
- Вилборд
- Объемно-пространственный объект
- Остановочный навес с сити-форматом
- Пиллар (гумба)
- Призматризматическая конструкция (примавижн)
- Сити-формат
- Стела
- Стела АЗС
- Суперсайт
- Флашпик
- Электронное табло (экран)



**СВОДНАЯ ТАБЛИЦА РЕКЛАМНЫХ КОНСТРУКЦИЙ
Великого Новгорода**

| п/п/№ Рк по схеме | Адрес Рк | Вид Рк | Тип Рк | Размер Рк | Количество сторон Рк | Общая площадь информационных полей Рк (кв.м) | ID | Ориентировочный адрес размещения Рк | X* | Y* | Собственник или законный владелец имущества, к которому присоединяется Рк | Страница | Примечание |
|-------------------|-----------------------------------|----------|--------|-----------|----------------------|--|-------|---|------------|-------------|--|----------|------------|
| 47 | Большая Санкт-Петербургская улица | Стела | ОС | 1,9х3,8 | 2 | 14,44 | 16234 | Большая Санкт-Петербургская улица, д. 61 | 580578,330 | 2179257,190 | Мо - го Великий Новгород | 67 | |
| 83 | Псковская улица, д. 52 | Билборд | ОС | 6,0х3,0 | 2 | 36,00 | 16115 | Псковская улица, д.52 | 575635,199 | 2177110,471 | ГОУДО «Спортивная школа олимпийского резерва «Манеж» | 111 | |
| 130 | Псковская улица, д. 33 к.1 | стела | ОС | 2,0х5,9 | 2 | 23,60 | 16157 | Псковская улица, д.33 к.1 | 575390,212 | 2176871,304 | Физические лица | 349 | |
| 138 | Кочетова улица | Билборд | ОС | 6х3 | 3 | 54,00 | 16034 | Кочетова улица, д. 2 | 580068,073 | 2177157,420 | Мо - го Великий Новгород | 177 | |
| 180 | Мира проспект | Билборд | ОС | 6х3 | 2 | 36,00 | 1249 | Мира проспект, д. 7 | 579384,750 | 2177401,980 | Мо - го Великий Новгород | 223 | |
| 189 | Мира проспект | Билборд | ОС | 6х3 | 2 | 36,00 | 2626 | Мира проспект, д. 17 | 578646,530 | 2177289,840 | Мо - го Великий Новгород | 229 | |
| 295 | Псковская улица, | Призма | ОС | 6,0х3,0 | 2 | 36,00 | 16263 | Псковская улица, территория СТ «Золотая осень» уч.2 | 575313,196 | 2176814,944 | Физическое лицо | 349 | |
| 301 | Дорога Луга-Великий Новгород | Билборд | ОС | 6,0х3,0 | 3 | 54,00 | 16154 | Дорога Луга-Великий Новгород разделительный треугольник | 582921,714 | 2180380,546 | Мо - го Великий Новгород | 351 | |
| 302 | Сырково ш., д.30А | Стела | ОС | 2,5х6,5 | 2 | 32,50 | 16156 | Сырково ш., д.30А | 581482,914 | 2178278,419 | Физическое лицо | 353 | |
| 303 | Пр-т А.Корсунова, д.26 | Билборд | ОС | 6,0х3,0 | 2 | 36,00 | 16158 | Пр-т А.Корсунова, д.26 | 579860,892 | 2177834,846 | Информация о зарегистрированных правах отсутствует | 25 | |
| 304 | Псковская ул. | Билборд | ОС | 6,0х3,0 | 2 | 36,00 | 16159 | Псковская ул. д.1 | 577418,751 | 2178764,210 | Мо - го Великий Новгород | 287 | |
| 305 | Б.Московская ул. | Билборд | ОС | 6,0х3,0 | 2 | 36,00 | 16194 | Б.Московская ул., д.59 | 579287,941 | 2181321,910 | Мо - го Великий Новгород | 45 | |
| 306 | Б. Санкт-Петербургская ул. | Пиллар | ОС | 3,0х1,4 | 3 | 12,60 | 16195 | Б. Санкт-Петербургская ул., д.5/1 | 577844,194 | 2179585,462 | Мо - го Великий Новгород | 355 | |
| 307 | Псковская ул. | Билборд | ОС | 6,0х3,0 | 2 | 36,00 | 16196 | Псковская ул., д.10 | 577281,892 | 2178557,958 | Мо - го Великий Новгород | 357 | |
| 308 | Нехинская ул., д. 43 | Стела | ОС | 1,64х8,0 | 2 | 26,24 | 16201 | Нехинская ул., д. 43 | 577531,186 | 2177623,988 | ООО "Татнефть-АЗС-Северо-Запад" | 359 | |
| 309 | Б. Санкт-Петербургская ул. | Стела | ОС | 0,9х1,9 | 2 | 3,42 | 16214 | Б. Санкт-Петербургская ул. д.173, стр.3 | 583105,291 | 2180489,342 | Мо - го Великий Новгород | 361 | |
| 310 | Б. Санкт-Петербургская ул. | Стела | ОС | 0,3х1,4 | 2 | 0,84 | 16215 | Б. Санкт-Петербургская ул. д.173 | 583102,118 | 2180462,485 | з/у, госсобственность не разграничена | 361 | |
| 311 | Ул. Германа, д.21 | Флагшток | ОС | 1,0х4,0 | 2 | 8,00 | 16314 | Ул. Германа, д.21 | 578346,798 | 2178828,011 | Министерство строительства, архитектуры и имущественных отношений Новгородской области | 135 | |
| 312 | Ул. Германа, д.21 | Флагшток | ОС | 1,0х4,0 | 2 | 8,00 | 16315 | Ул. Германа, д.21 | 578348,105 | 2178828,776 | Министерство строительства, архитектуры и имущественных отношений Новгородской области | 135 | |
| 313 | Ул. Германа, д.21 | Флагшток | ОС | 1,0х4,0 | 2 | 8,00 | 16316 | Ул. Германа, д.21 | 578349,31 | 2178829,37 | Министерство строительства, архитектуры и имущественных отношений Новгородской области | 135 | |
| 314 | Псковская ул. | Пиллар | ОС | 1,4х3,0 | 3 | 12,6 | 16357 | Псковская ул. д.30 | 576661,05 | 2178010,57 | Мо - го Великий Новгород | 291 | |
| 315 | Пр. Мира | Билборд | ОС | 6,0х3,0 | 2 | 36 | 16374 | Пр. Мира, д.4 | 579934,96 | 2177454,96 | Мо - го Великий Новгород | 27 | |
| 316 | Псковская ул. | Стела | ОС | 1,2х2,5 | 3 | 9 | 16434 | Псковская ул., д. 7 | 576862,51 | 2178232,68 | Мо - го Великий Новгород | 363 | |

| | | | | | | | | | | | | | |
|-----|----------------------------|---------|----|---------|---|------|-------|---|-----------|------------|---------------------------------|-----|-------------------------|
| 317 | Ул. Кочетова | Билборд | ОС | 6,0x3,0 | 2 | 36 | 16477 | Ул. Кочетова, д.13 | 579476,84 | 2176876,19 | Мо - го Великий Новгород | 185 | |
| 318 | Нехинская ул., д.43 | ОП | ОС | 1,4x1,5 | 2 | 4,2 | 16516 | Нехинская ул., д.43 | 577508,87 | 2177619,04 | ООО "Татнефть-АЗС-Северо-Запад" | 359 | |
| 319 | Ул. Державина | ОП | ОС | 1,4x1,5 | 2 | 4,2 | 16517 | Ул. Державина, 23 | 579167,81 | 218261,58 | Мо - го Великий Новгород | 365 | |
| 320 | Нехинская ул. 49 | Экран | ОС | 6,0x3,0 | 1 | 18 | 16614 | Нехинская ул. 49 | 577534,37 | 2177556,26 | Физическое лицо | 359 | |
| 321 | Ломоносова ул. | ОП | ОС | 3,0x6,0 | 2 | 36 | 16674 | Ломоносова ул. около бул. Юности | 578212,08 | 2177736,01 | Мо - го Великий Новгород | 367 | |
| 322 | Псковская ул., д.33 | Экран | ОС | 6,0x3,0 | 1 | 18 | 16708 | Псковская ул., д.33 | 575645,73 | 2177120,84 | ООО «Лента» | 111 | |
| 323 | Б. Санкт-Петербургская ул. | Билборд | ОС | 6,0x3,0 | 2 | 36 | 16814 | Б. Санкт-Петербургская ул. 43 подъем на виа | 579624,32 | 2178948,25 | Мо - го Великий Новгород | 63 | |
| 324 | Нехинская ул. | Билборд | ОС | 6,0x3,0 | 2 | 36 | 16934 | Нехинская ул. кольцо на пересечении с пр.М | 577592,60 | 2177143,69 | Мо - го Великий Новгород | 247 | |
| 325 | Пр. А.Корсунова | Билборд | ОС | 6,0x3,0 | 3 | 54 | 16954 | Пр. А.Корсунова кольцо на пересечении с пр | 579970,14 | 217749,89 | Мо - го Великий Новгород | 27 | |
| 326 | Б. Московская ул. | Пиллар | ОС | 1,4x3,0 | 3 | 12,6 | 16994 | Б. Московская ул., д.55 | 57922,53 | 2181258,13 | Мо - го Великий Новгород | 37 | |
| 327 | Нехинская ул., | Стела | ОС | 1,4x1,5 | 2 | 4,2 | 16974 | Нехинская ул., д.41 | 577531,81 | 2177670,94 | Мо - го Великий Новгород | 369 | |
| 328 | Кочетова ул. | Билборд | ОС | 6,0x3,0 | 2 | 36 | 1451 | Кочетова ул. д.26 | 578292,46 | 2176634,04 | Мо - го Великий Новгород | 193 | действует до 12.12.2024 |
| 329 | Октябрьская ул. д.11 | Стела | ОС | 1,4x1,2 | 1 | 1,68 | 16355 | Октябрьская ул.,д.11 | 577987,56 | 2178456,38 | ООО «Система ПБО» | 277 | |

Рк – рекламные конструкции;

ОС – отдельно стоящие рекламные конструкции, размещаемые на земельных участках;

НК - рекламные конструкции, размещаемые на зданиях, строениях, сооружениях;

Призма - призмадинамическая конструкция (призмавижн)

Экран - электронное табло (экран)

Стела АЗС - стела на территории автозаправочной станции или за ее пределами

Флагшток - флагшток на отдельно стоящей опоре

Пиллар - пиллар (тумба)

ОП - объемно-пространственный объект

ОН - остановочный навес с сити-форматом

Стенд – афишный стенд

Мо -

го Великий Новгород -муниципальное образование - городской округ Великий Новгород

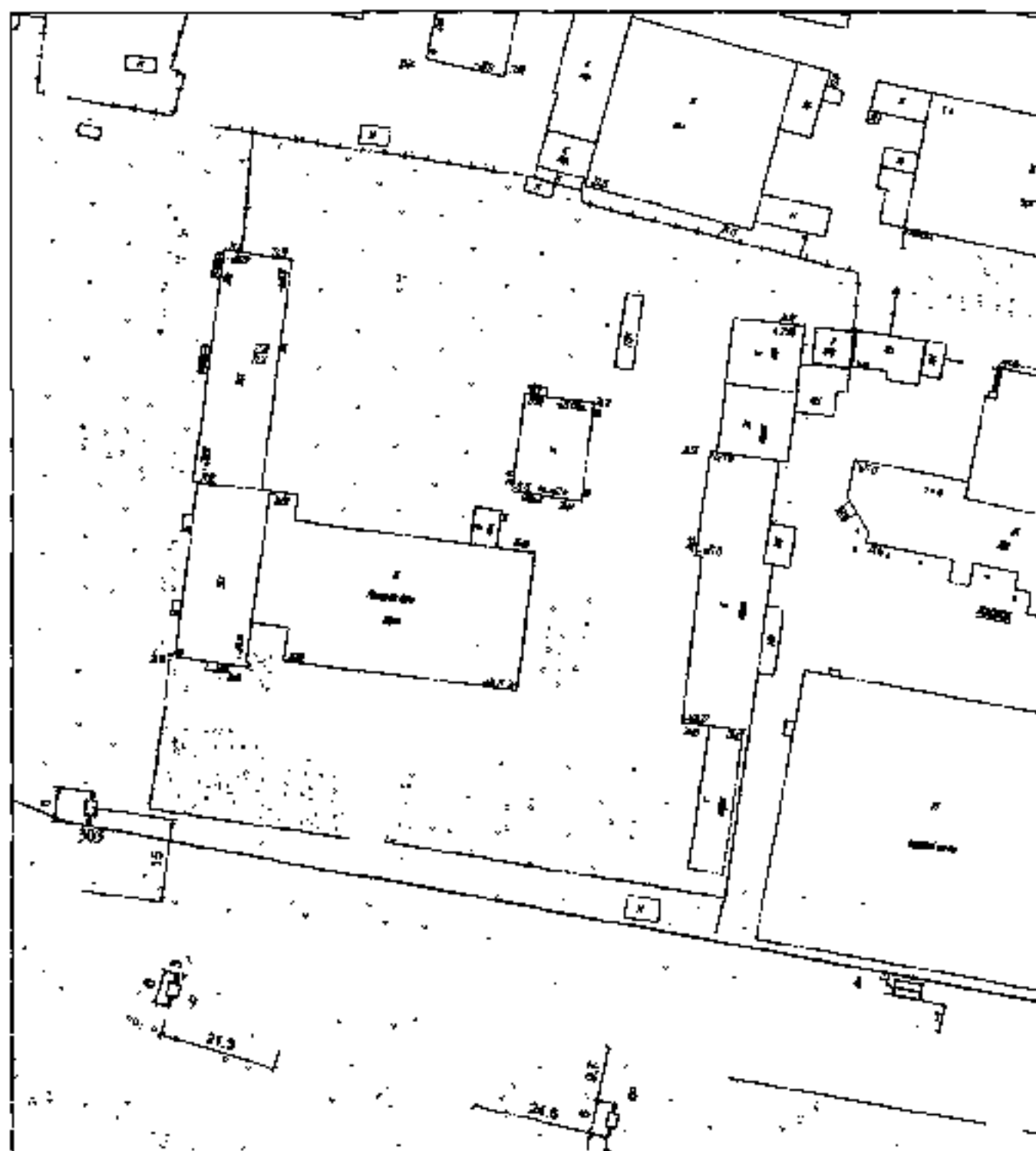
з/у, госсобственность не разграничена - земельный участок, государственная

собственность, на который не разграничена

* в сводной таблице рекламных конструкций даны координаты центра (середины)

информационного(ых) поля(ей)

КАРТА РАЗМЕЩЕНИЯ РЕКЛАМНЫХ КОНСТРУКЦИЙ



- В. Билборд, Александра Корсунова проспект
- У. Билборд, Александра Корсунова проспект
- А. Столбовой набор с сити-форматом, Александра Корсунова проспект
- 303. Билборд, Александра Корсунова проспект, 26

| п/п № Рк по схеме | Адрес Рк | Вид Рк | Тип Рк | Размер Рк | Количество сторон Рк | Общая площадь информационных ролей Рк (кв.м) | ИД | Ориентировочный адрес размещения Рк |
|-------------------|-------------------------------|---------|--------|-----------|----------------------|--|-------|--|
| 4 | Александра Корсунова проспект | ОН | ОС | 1,2х1,8 | 2 | 4,32 | 8167 | просп. Александра Корсунова, д. 18, квартал 232 города |
| 9 | Александра Корсунова проспект | Билборд | ОС | 6х3 | 2 | 36,00 | 1151 | просп. Александра Корсунова, д. 24, квартал 232 города (разделительная полоса) |
| 8 | Александра Корсунова проспект | Билборд | ОС | 6х3 | 2 | 36,00 | 929 | просп. Александра Корсунова, д. 18, квартал 232 города (разделительная полоса) |
| 103 | Александра Корсунова проспект | Билборд | ОС | 6х3 | 2 | 36,00 | 16158 | просп. Александра Корсунова, д. 26 |

Примечание

Рк – рекламные конструкции;

ОС – отдельно стоящие рекламные конструкции, размещаемые на земельных участках;

ПК – рекламные конструкции, размещаемые на зданиях, строениях, сооружениях;

Призма – призмамикамическая конструкция (призмавижн)

Экран – электронное табло (экран)

Стела АЗС – стела на территории автозаправочной станции или за ее пределами

Флапшток – флапшток на отдельно стоящей опоре

Пиллар – пиллар (тумба)

ОП – объемно-пространственный объект

ОН – остановочный вивес с сити-форматом

Стенд – афишный стенд

КАРТА РАЗМЕЩЕНИЯ РЕКЛАМНЫХ КОНСТРУКЦИЙ



5. Билборд, Александра Косынова проспект

6. Билборд, Александра Косынова проспекта

10. Доскообразный навес с сили-форматом, Александра Косынова проспект

315. Билборд, Мира проспект

325. Билборд, Александра Косынова проспект

| №№ Рк по схеме | Адрес Рк | Вид Рк | Тип Рк | Размер Рк | Количество сторон Рк | Общая площадь информационных полей Рк (кв.м) | ID | Ориентировочный адрес размещения Рк |
|----------------|---|---------|--------|-----------|----------------------|--|-------|--|
| 5 | Александра Корсунова проспект | Билборд | ОС | 5х3 | 2 | 36,00 | 931 | просп. Александра Корсунова, д. 30, квартал 232 города |
| 15 | Александра Корсунова проспект | Билборд | ОС | 6х3 | 2 | 36,00 | 1280 | просп. Александра Корсунова, д. 39, микрорайон 3 города |
| 10 | Александра Корсунова проспект | ОН | ОС | 1,2х1,8 | 2 | 4,32 | 8160 | просп. Александра Корсунова, д. 17, микрорайон 3 города |
| 315 | Мира проспект | билборд | ОС | 6,0*3,0 | 2 | 36,00 | 16374 | просп. Мира, д. 4, микрорайон 3 города |
| 325 | Мира проспект-Александра Корсунова проспект | билборд | ОС | 6,0*3,0 | 3 | 54,00 | 16954 | Разделительное шоссе просп. Александра Корсунова - Мира проспект микрорайон 3 города |

Примечание

Рк – рекламные конструкции;

ОС – отдельно стоящие рекламные конструкции, размещаемые на земельных участках;

НК - рекламные конструкции, размещаемые на зданиях, строениях, сооружениях;

Призма - призматризматическая конструкция (призматризмат)

Экран - электронное табло (экран)

Стела АЗС - стела на территории автозаправочной станции или за ее пределами

Флагинок - флагинок на отдельно стоящей опоре

Пиллар - пиллар (тумба)

ОП - объемно-пространственный объект

ОН - остановочный навес с сити-форматом

Стенд – афишный стенд

КАРТА РАЗМЕЩЕНИЯ РЕКЛАМНЫХ КОНСТРУКЦИЙ



19. Афишный стенд, Большая Московская улица

18. Основанный навес с сили-формалом, Большая Московская улица

326. Пиллар (стумба), Большая Московская улица

| п/п/№ Рк по схеме | Адрес Рк | Вид Рк | Тип Рк | Размер Рк | Количество сторон Рк | Общая площадь информационных панелей Рк (кв.м) | ЦД | Ориентировочный адрес размещения Рк |
|-------------------|--------------------------|--------|--------|-----------|----------------------|--|-------|---|
| 18 | Большая Московская улица | ОН | ОС | 1,3x1,8 | 2 | 4,32 | 8137 | Большая Московская ул., д. 53, квартал 14 города |
| 19 | Большая Московская улица | Стенд | ОС | 1,3x1,8 | 1 | 3,24 | 1191 | Большая Московская ул., д. 53, корп. 1, квартал 14 города |
| 326 | Большая Московская улица | пилар | ОС | 1,4x3,0 | 3 | 12,6 | 16994 | Большая Московская ул., д. 55, квартал 14 города |

Примечание

Рк – рекламные конструкции;

ОС – отдельно стоящие рекламные конструкции, размещаемые на земельных участках;

НК – рекламные конструкции, размещаемые на зданиях, строениях, сооружениях,

Призма – призматическая конструкция (призматикн)

Экран – электронное табло (экран)

Стела АЗС – стела на территории автозаправочной станции или за ее пределами

Флагинок – флагинок на отдельно стоящей опоре

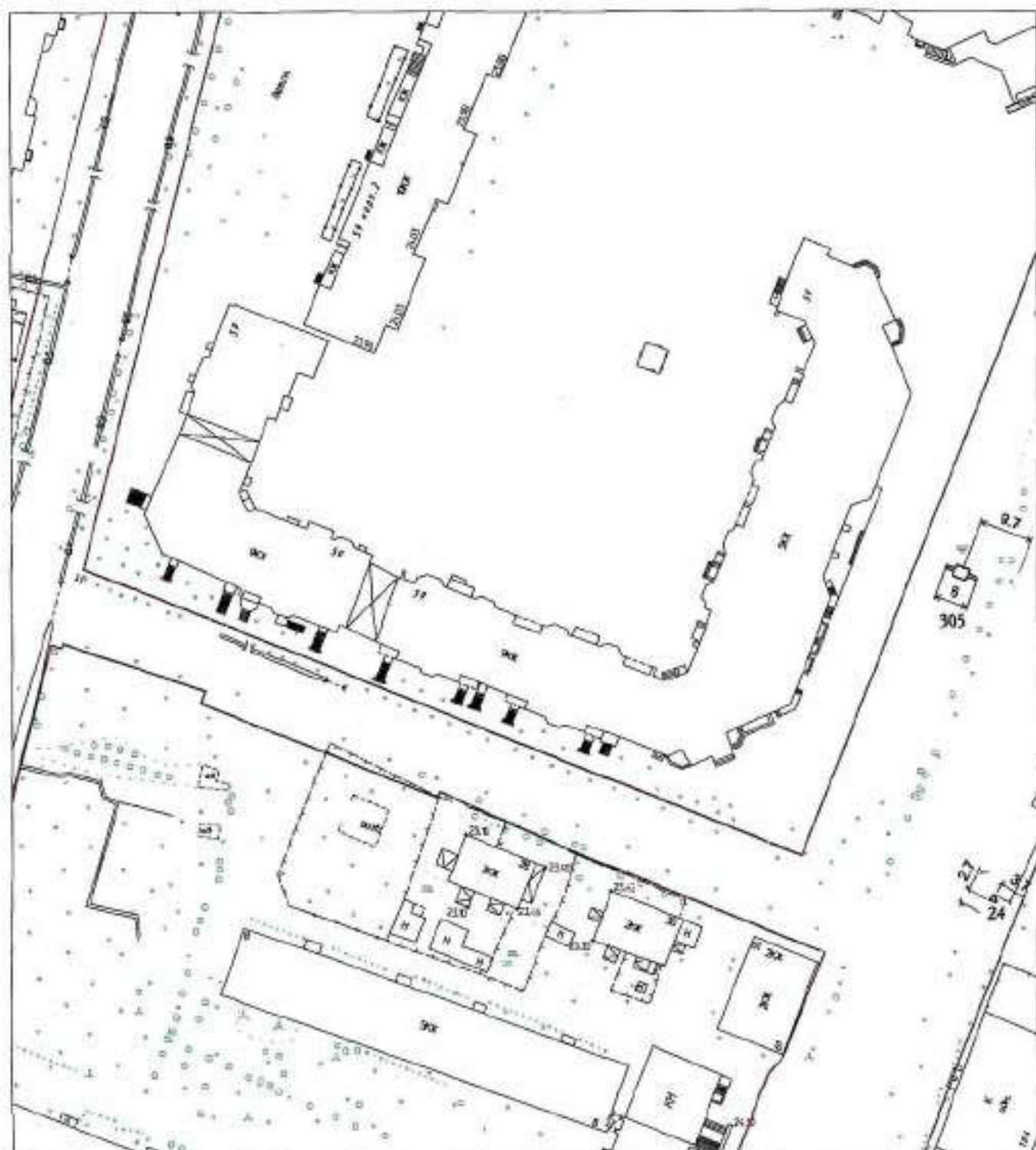
Пилар – пилар (тумба)

ОП – объемно-пространственный объект

ОН – остановочный навес с сити-форматом

Стенд – афишный стенд

КАРТА РАЗМЕЩЕНИЯ РЕКЛАМНЫХ КОНСТРУКЦИЙ



24, Пиллар (лунба), Большая Московская улица

305, Билборд, Большая Московская улица

| п/п/№ Рк по схеме | Адрес Рк | Вид Рк | Тип Рк | Размер Рк | Количество сторон Рк | Объем площади информационных целей Рк (кв.м) | ID | Ориентировочный адрес размещения Рк |
|-------------------|--------------------------|---------|--------|-----------|----------------------|--|-------|---|
| 24 | Большая Московская улица | Пиллар | ОС | 1,4x3 | 3 | 12,60 | 2718 | Большая Московская ул., д. 106, квартал 28 города |
| 305 | Большая Московская улица | билборд | ОС | 6,0*3,0 | 2 | 36,00 | 16134 | Большая Московская ул., д. 29, квартал 15 города |

Примечание

Рк – рекламные конструкции;

ОС – отдельно стоящие рекламные конструкции, размещаемые на земельных участках;

НК – рекламные конструкции, размещаемые на зданиях, строениях, сооружениях;

Призма - призматризматическая конструкция (призмавижн)

Экран - электронное табло (экран)

Стела АЗС - стела на территории автозаправочной станции или за ее пределами

Флагишток - флагишток на отдельно стоящей опоре

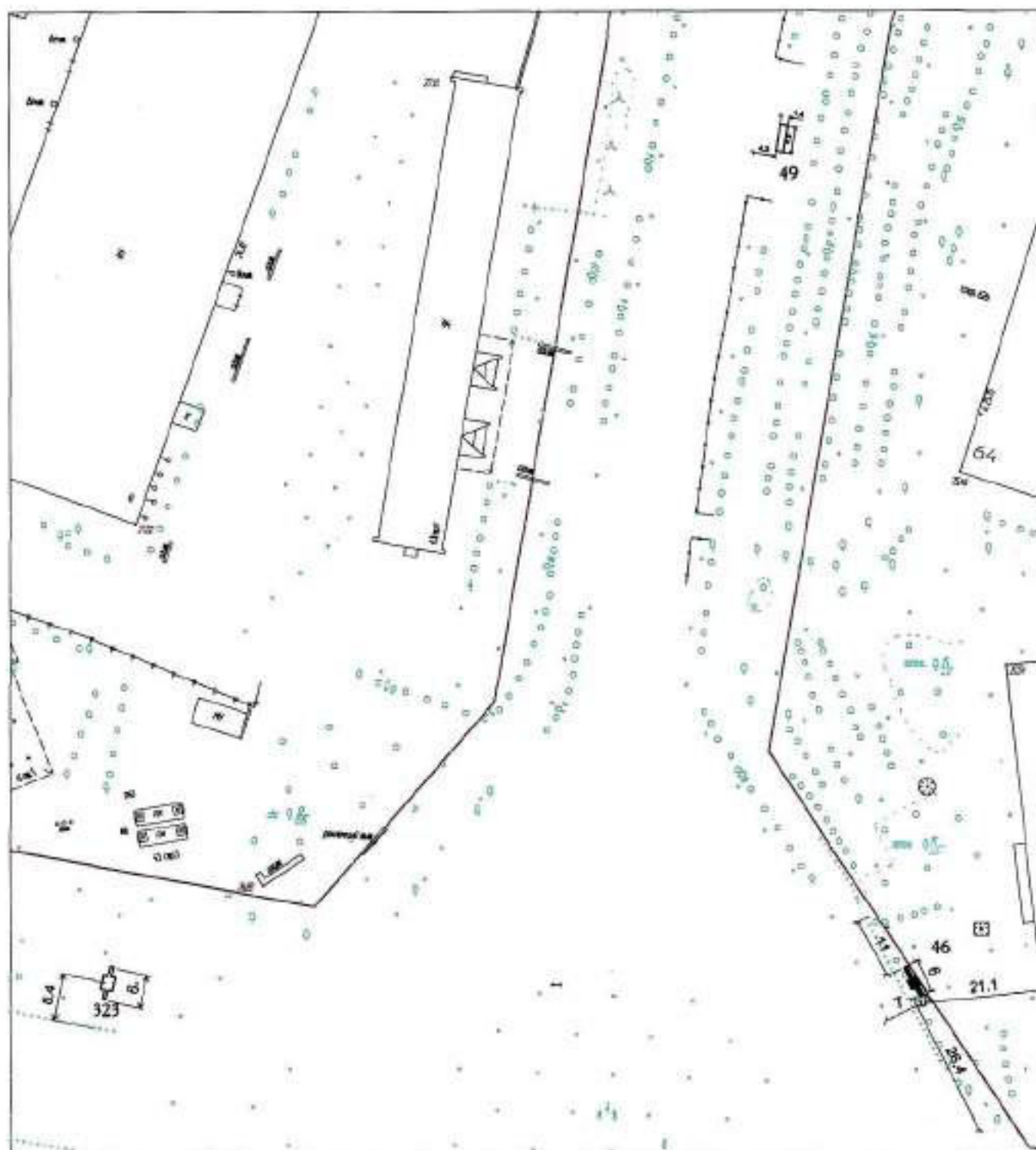
Пиллар - пиллар (тумба)

ОП - объемно-пространственный объект

ОМ - остановочный навес с сити-форматом

Стенд – афишный стенд

КАРТА РАЗМЕЩЕНИЯ РЕКЛАМНЫХ КОНСТРУКЦИЙ



49, Вспомогательный навес с сили-формалом, Большая Санкт-Петербургская улица

46, Призматридецигональная конструкция (призмабижн), Большая Санкт-Петербургская улица

323, Билборд, Большая Санкт-Петербургская улица

| №№/№ Рк по схеме | Адрес Рк | Вид Рк | Тип Рк | Размер Рк | Количество сторон Рк | Общая площадь информационных полей Рк (кв.м) | ИД | Ориентировочный адрес размещения Рк |
|------------------|-----------------------------------|---------|--------|-----------|----------------------|--|-------|--|
| 46 | Большая Санкт-Петербургская улица | Призма | ОС | 6х3 | 1 | 18 00 | 1291 | Большая Санкт-Петербургская ул., д. 60, квартал 236 города |
| 49 | Большая Санкт-Петербургская улица | ОН | ОС | 1,2х1,8 | 2 | 4,32 | 8159 | Большая Санкт-Петербургская ул., д. 64, квартал 238 города |
| 323 | Большая Санкт-Петербургская улица | билборд | ОС | 6,0х3,0 | 2 | 36 00 | 16814 | Большая Санкт-Петербургская ул., д. 43, квартал 117 города |

Примечание

Рк – рекламные конструкции;

ОС – отдельно стоящие рекламные конструкции, размещаемые на земельных участках;

НК - рекламные конструкции, размещаемые на зданиях, строениях, сооружениях;

Призма - призматриламическая конструкция (призмавики)

Экран - электронное табло (экран)

Стела АЗС - стела на территории автозаправочной станции или за ее пределами

Флагишток - флагишток на отдельно стоящей опоре

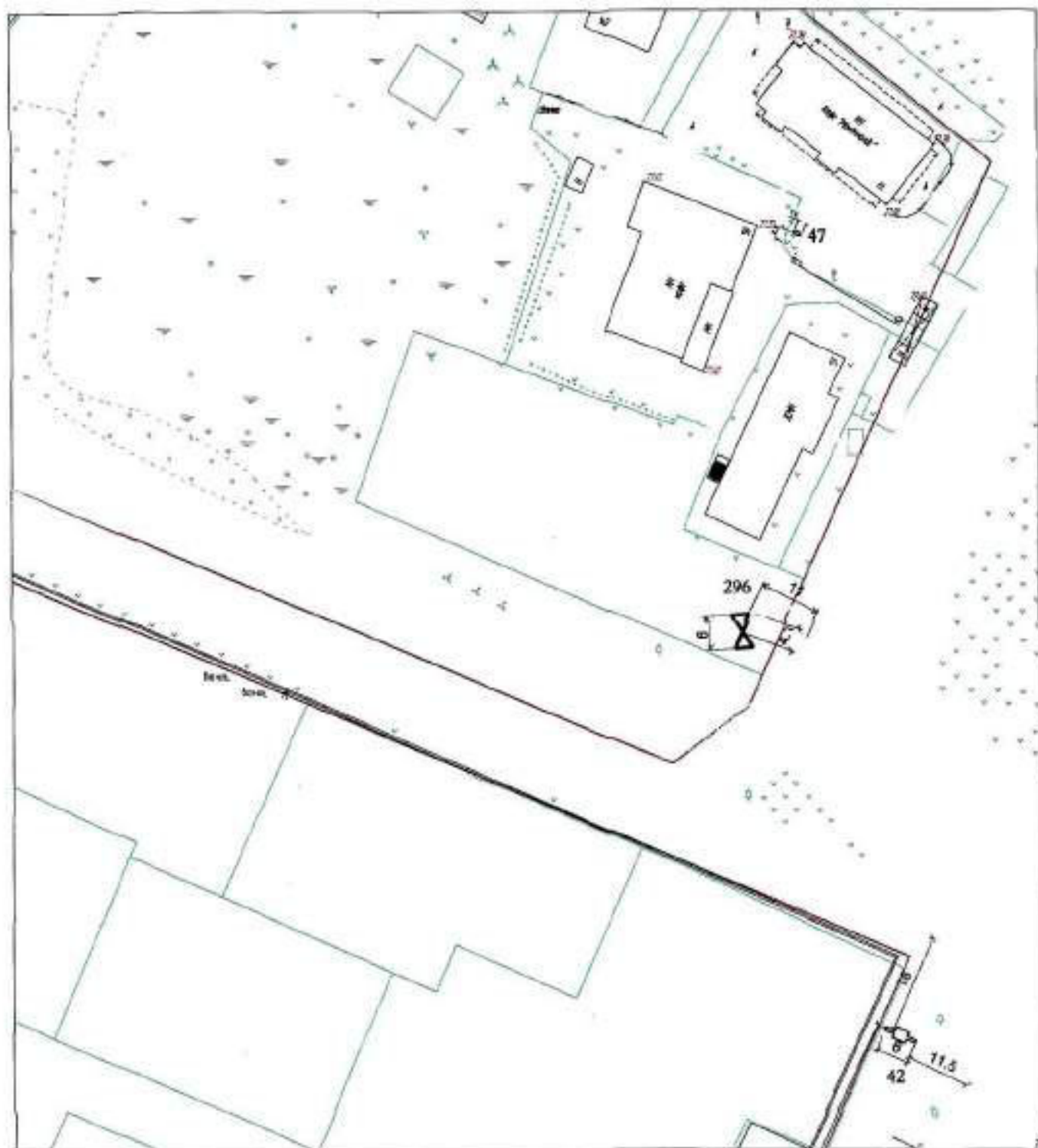
Пиллар - пиллар (тумба)

ОП - объемно-пространственный объект

ОН - остановочный навес с сити-форматом

Стенд - афишный стенд

КАРТА РАЗМЕЩЕНИЯ РЕКЛАМНЫХ КОНСТРУКЦИЙ



42. Билборд, Большая Санкт-Петербургская улица

47. Стела, Большая Санкт-Петербургская улица

296. Электронное табло (экран), Большая Санкт-Петербургская улица

| п/п № Рк по схеме | Адрес Рк | Вид Рк | Тип Рк | Размер Рк | Количество сторон Рк | Общая площадь информационных полей Рк (кв.м) | ID | Ориентировочный адрес размещения Рк |
|-------------------|-----------------------------------|---------|--------|-----------|----------------------|--|-------|--|
| 42 | Большая Санкт-Петербургская улица | Билборд | ОС | 5*3 | 2 | 36 | 910 | ул. Большая Санкт-Петербургская, д. 51, квартал 117 города |
| 47 | Большая Санкт-Петербургская улица | Стела | ОС | 1,9*3,8 | 2 | 14,44 | 2633 | Большая Санкт-Петербургская ул., д. 61, квартал 117 города |
| 296 | Большая Санкт-Петербургская улица | Экран | ОС | 6*1 | 1 | 18,00 | 10634 | Большая Санкт-Петербургская ул., д. 57, квартал 117 города |

Примечание

Рк – рекламные конструкции;

ОС – отдельно стоящие рекламные конструкции, размещаемые на земельных участках;

НК – рекламные конструкции, размещаемые на зданиях, строениях, сооружениях;

Призма - призматризматическая конструкция (призматризм)

Экран - электронное табло (экран)

Стела АЗС - стела на территории автозаправочной станции или за ее пределами

Флашток - флашток на отдельно стоящей опоре

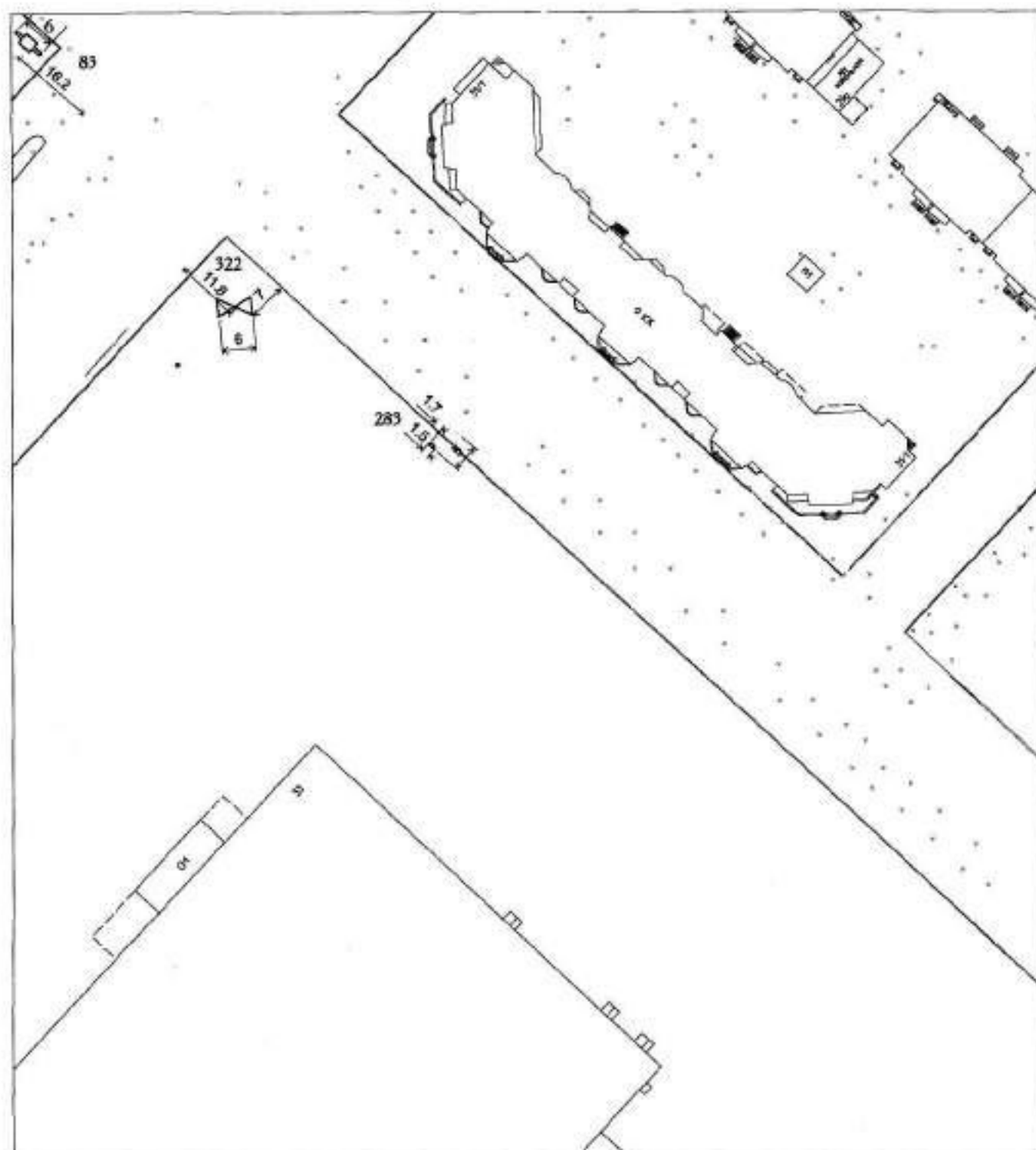
Пиллар - пиллар (тумба)

ОП - объемно-пространственный объект

ОП - остановочный навес с сити-форматом

Стенд – инфо-стенд

КАРТА РАЗМЕЩЕНИЯ РЕКЛАМНЫХ КОНСТРУКЦИЙ



283, Стела, Псковская улица, 33

83, Билборд, Псковская улица, 52

322, Электронное табло (экран), Псковская улица, 33

| №/№ Рк по схеме | Адрес Рк | Вид Рк | Тип Рк | Размер Рк | Количество сторон Рк | Общая площадь информационных полей Рк (кв.м) | ID | Ориентировочный адрес размещения Рк |
|-----------------|-----------------|---------|--------|-----------|----------------------|--|-------|-------------------------------------|
| 83 | Псковская улица | билборд | ОС | 6.0*3.0 | 2 | 36,00 | 16115 | Псковская улица, д.52 |
| 283 | Псковская улица | Стела | ОС | 1.5*1.7 | 2 | 2,55 | 9297 | Псковская, д. 33 |
| 322 | Псковская улица | экран | ОС | 6.0*3.0 | 1 | 18,00 | 16705 | Псковская, д. 33 |

Примечание

Рк – рекламные конструкции;

ОС – отдельно стоящие рекламные конструкции, размещаемые на земельных участках;

НК - рекламные конструкции, размещаемые на зданиях, строениях, сооружениях;

Призма - призматризматическая конструкция (призматризма)

Экран - электронное табло (экран)

Стела АЗС - стела на территории автозаправочной станции или за ее пределами

Флашток - флашток на отдельно стоящей опоре

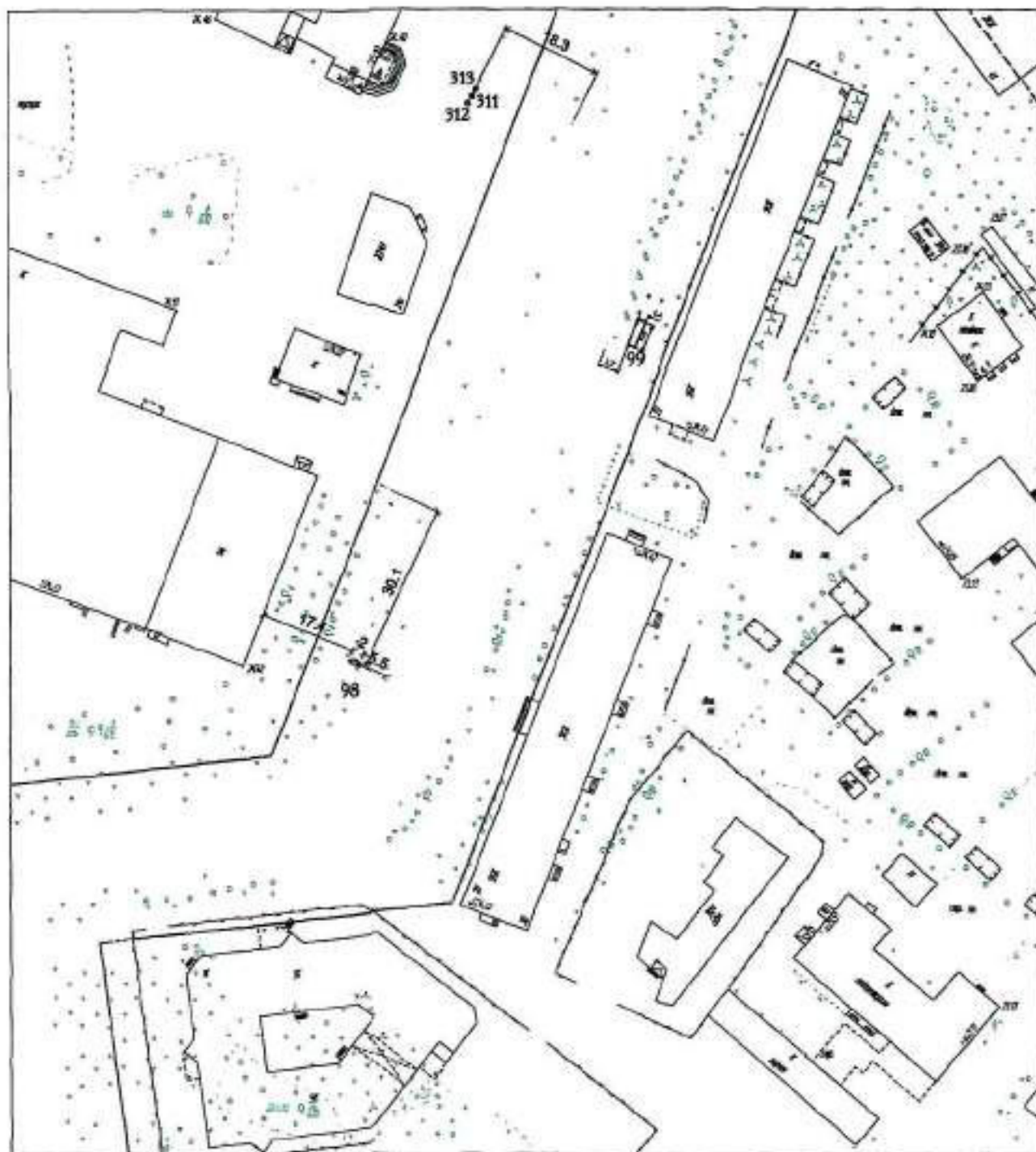
Пиллар - пиллар (тумба)

ОП - объемно-пространственный объект

ОН - остановочный навес с сити-форматом

Стенд – афишный стенд

КАРТА РАЗМЕЩЕНИЯ РЕКЛАМНЫХ КОНСТРУКЦИЙ



99. Останова-навес с силу-форматом, Германа улица

98. Слепа, Германа улица

311. Флажок, Германа улица

312. флажок, Германа улица

313. Флажок, Германа улица

| №/№ Рк по схеме | Адрес Рк | Вид Рк | Тип Рк | Размер Рк | Количество сторон Рк | Общая площадь информационных полей Рк (кв.м) | ID | Ориентировочный адрес размещения Рк |
|-----------------|---------------|----------|--------|-----------|----------------------|--|-------|--|
| 95 | Германа улица | Стела | ОС | 2x6 | 2 | 12.00 | 1208 | ул. Германа, д. 19, квартал 116 города |
| 99 | Германа улица | ОН | ОС | 1,2x1,8 | 2 | 4.32 | 8255 | ул. Германа, д. 22, квартал 107 города |
| 311 | Германа улица | флакшток | ОС | 1,0x4,0 | 2 | 8.00 | 16314 | ул. Германа, д. 21 |
| 312 | Германа улица | флакшток | ОС | 1,0x4,0 | 2 | 8.00 | 16315 | ул. Германа, д. 21 |
| 313 | Германа улица | флакшток | ОС | 1,0x4,0 | 2 | 8.00 | 16316 | ул. Германа, д. 21 |

Примечание

Рк – рекламные конструкции;

ОС – отдельно стоящие рекламные конструкции, размещаемые на земельных участках;

НК – рекламные конструкции, размещаемые на зданиях, строениях, сооружениях;

Призма - призматризматическая конструкция (призмавижн)

Экран - электронное табло (экран)

Стела АЭС - стела на территории автозаправочной станции или за ее пределами

Флакшток - флакшток на отдельно стоящей опоре

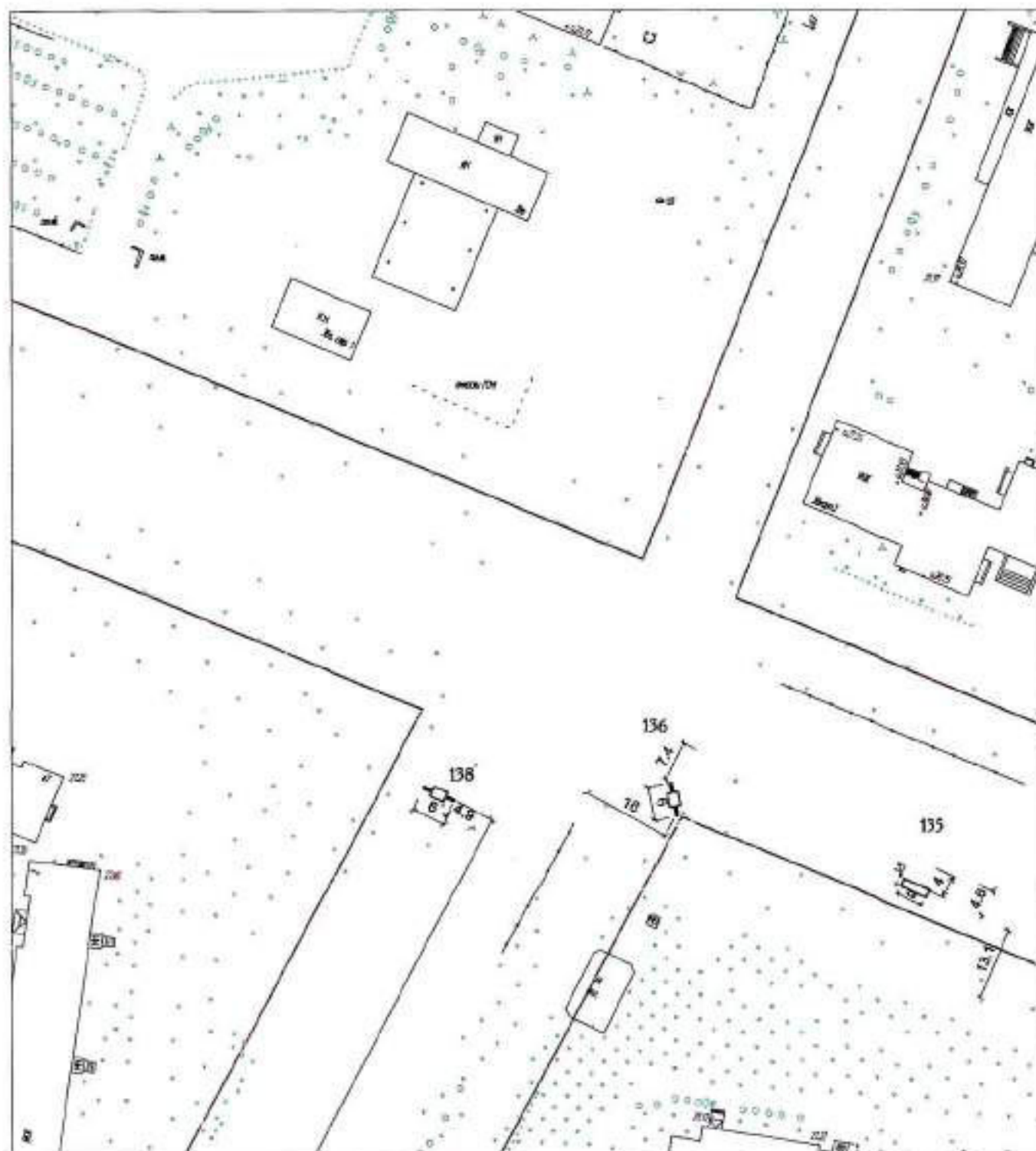
Пиллар - пиллар (тумба)

ОП - объемно-пространственный объект

ОН - остановочный навес с сити-форматом

Стенд - афишный стена

КАРТА РАЗМЕЩЕНИЯ РЕКЛАМНЫХ КОНСТРУКЦИЙ



136. Билборд, Качетава улица

135. Остановочный навес с сити-форматом, Качетава улица

138. Билборд, Качетава улица

| п/п № Рк по схеме | Адрес Рк | Вид Рк | Тип Рк | Размер Рк | Количество сторон Рк | Общая площадь информационных щелей Рк (кв.м) | П | Ориентировочный адрес размещения Рк |
|-------------------|----------------|---------|--------|-----------|----------------------|--|-------|---|
| 135 | Кочетова улица | ОН | ОС | 1,2x1,8 | 2 | 4,32 | 8074 | пересечение просп. Александра Корсунова и ул. Кочетова, квартал 11 города |
| 136 | Кочетова улица | Билборд | ОС | 6x3 | 2 | 36,00 | 1153 | ул. Кочетова, д. 1, микрорайон 11 города |
| 138 | Кочетова улица | Билборд | ОС | 6x3 | 3 | 54,00 | 16034 | ул. Кочетова, д. 2, микрорайон 12 города |

Примечание

Рк – рекламные конструкции;

ОС – отдельно стоящие рекламные конструкции, размещаемые на земельных участках;

НК – рекламные конструкции, размещаемые на зданиях, строениях, сооружениях;

Призма – призматриумная конструкция (призматриум)

Экран – электронное табло (экран)

Стела АЭС – стела на территории автозаправочной станции или за ее пределами

Флагшток – флагшток на отдельно стоящей опоре

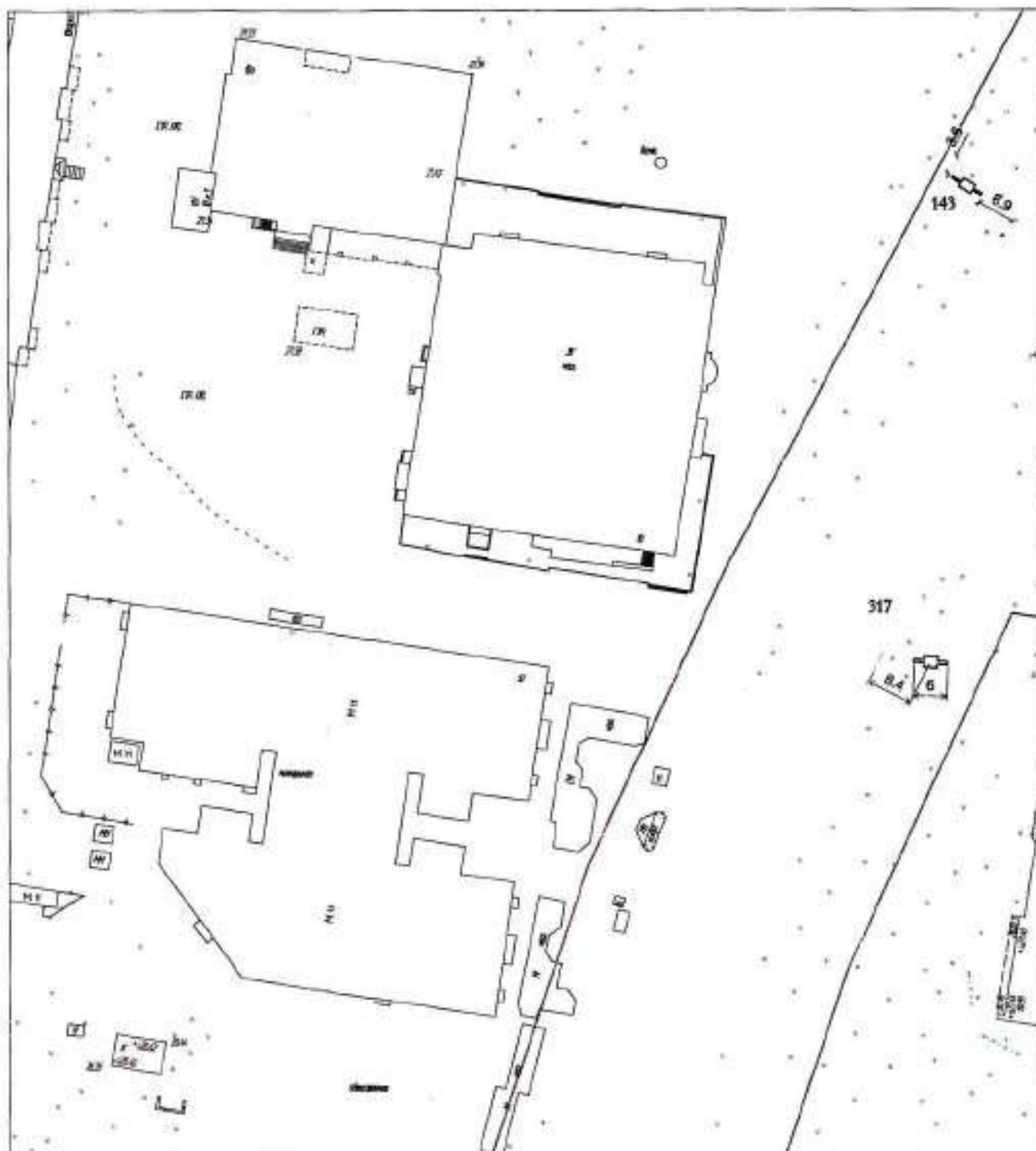
Пиллар – пиллар (тумба)

ОП – объемно-пространственный объект

ОН – остановочный навес с сити-форматом

Стенд – афишный стенд

КАРТА РАЗМЕЩЕНИЯ РЕКЛАМНЫХ КОНСТРУКЦИЙ



143, Булбар, Качево улица

317, Булбар, Качево улица

| п/п/№ Рк по схеме | Адрес Рк | Вид Рк | Тип Рк | Размер Рк | Количество сторон Рк | Общая площадь заформатированных полей Рк (кв.м) | ID | Ориентировочный адрес размещения Рк |
|-------------------------|----------------|---------|-----------|--------------|----------------------------|---|-------|--|
| 143 | Кочетова улица | Билборд | ОС | 6х3 | 2 | 16,00 | 1141 | ул. Кочетова, д. 10, микрорайон 15 города |
| 317 | Кочетова улица | Билборд | ОС | 6х3 | 2 | 16,00 | 16477 | ул. Кочетова, д. 13, микрорайон 15 города |

Примечание

Рк – рекламные конструкции;

ОС – отдельно стоящие рекламные конструкции, размещаемые на земельных участках;

НК – рекламные конструкции, размещаемые на зданиях, строениях, сооружениях;

Призма - призмадинамическая конструкция (призмавижн)

Экран - электронное табло (экран)

Стела АЗС - стела на территории автозаправочной станции или за ее пределами

Флашток - флашток на отдельно стоящей опоре

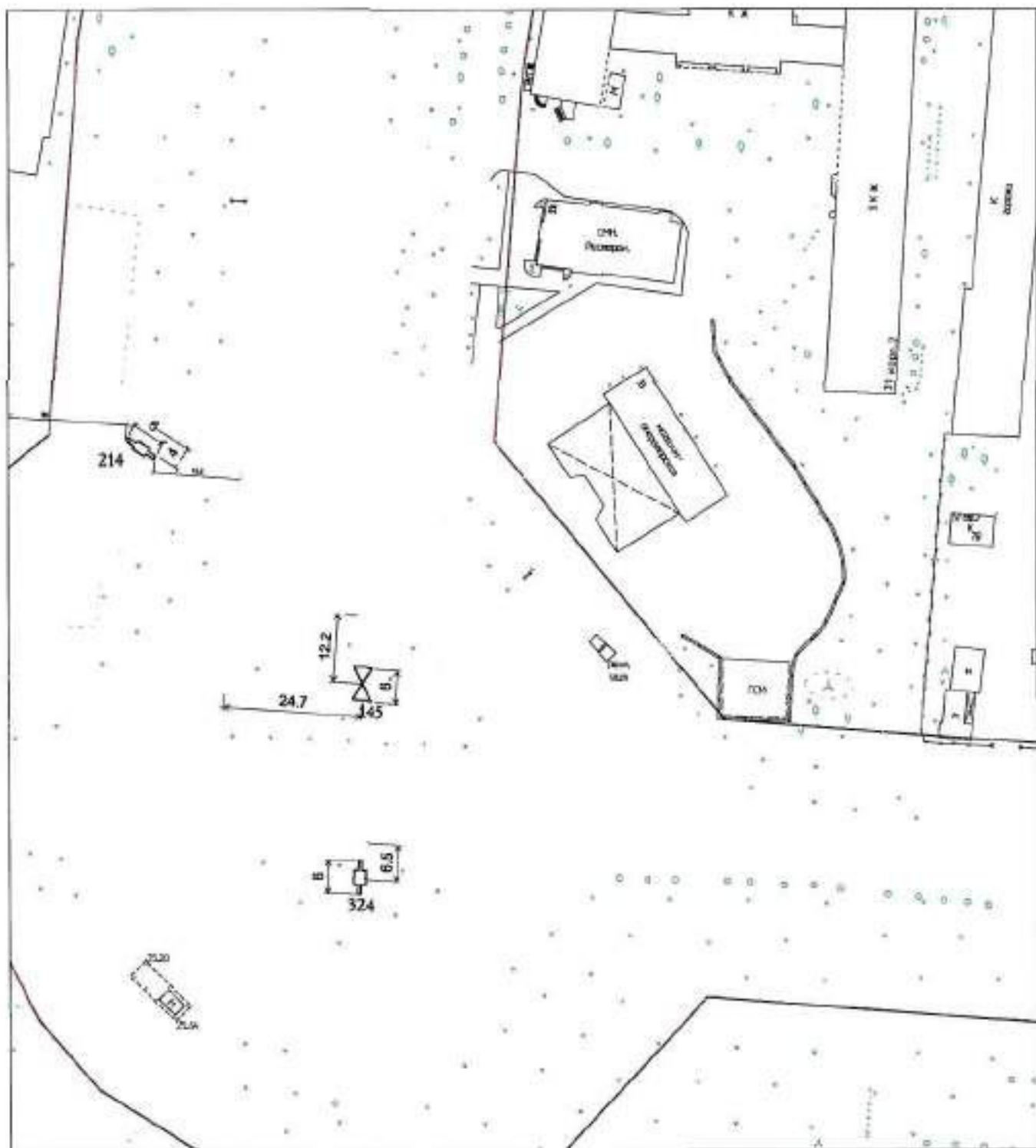
Пиллар - пиллар (тумба)

ОП - объемно-пространственный объект

ОН - остановочный навес с сити-форматом

Стенд – афишный стенд

КАРТА РАЗМЕЩЕНИЯ РЕКЛАМНЫХ КОНСТРУКЦИЙ



214, Билборд, Мира проспект

145, Электронное табло (экран), Нехинская улица

324, Билборд, Нехинская улица

| Идентификационный номер Рек по схеме | Адрес Рек | Вид Рек | Тип Рек | Размер Рек | Количество сторон Рек | Общая площадь информационных полей Рек (кв.м) | ID | Ориентировочный адрес размещения Рек |
|--------------------------------------|----------------|---------|---------|------------|-----------------------|---|-------|---|
| 214 | Мира проспект | Билборд | ОС | 6x3 | 2 | 36,00 | 934 | просп. Мира, д. 44/20, микрорайон 8 города |
| 145 | Неклинская ул. | Экран | ОС | 6x3 | 2 | 36,00 | 10615 | На пересечении ул. Неклинской и проспекта Мира (кольцо) |
| 124 | Неклинская ул. | Билборд | ОС | 6x3 | 2 | 36,00 | 16934 | На пересечении ул. Неклинской и проспекта Мира (кольцо) |

Примечание

Рк – рекламные конструкции;

ОС – отдельно стоящие рекламные конструкции, размещаемые на земельных участках;

НК – рекламные конструкции, размещаемые на зданиях, строениях, сооружениях;

Призма – призмадинамическая конструкция (призмавижн)

Экран – электронное табло (экран)

Стела АЭС – стела на территории автозаправочной станции или за ее пределами

Флагишток – флагишток на отдельно стоящей опоре

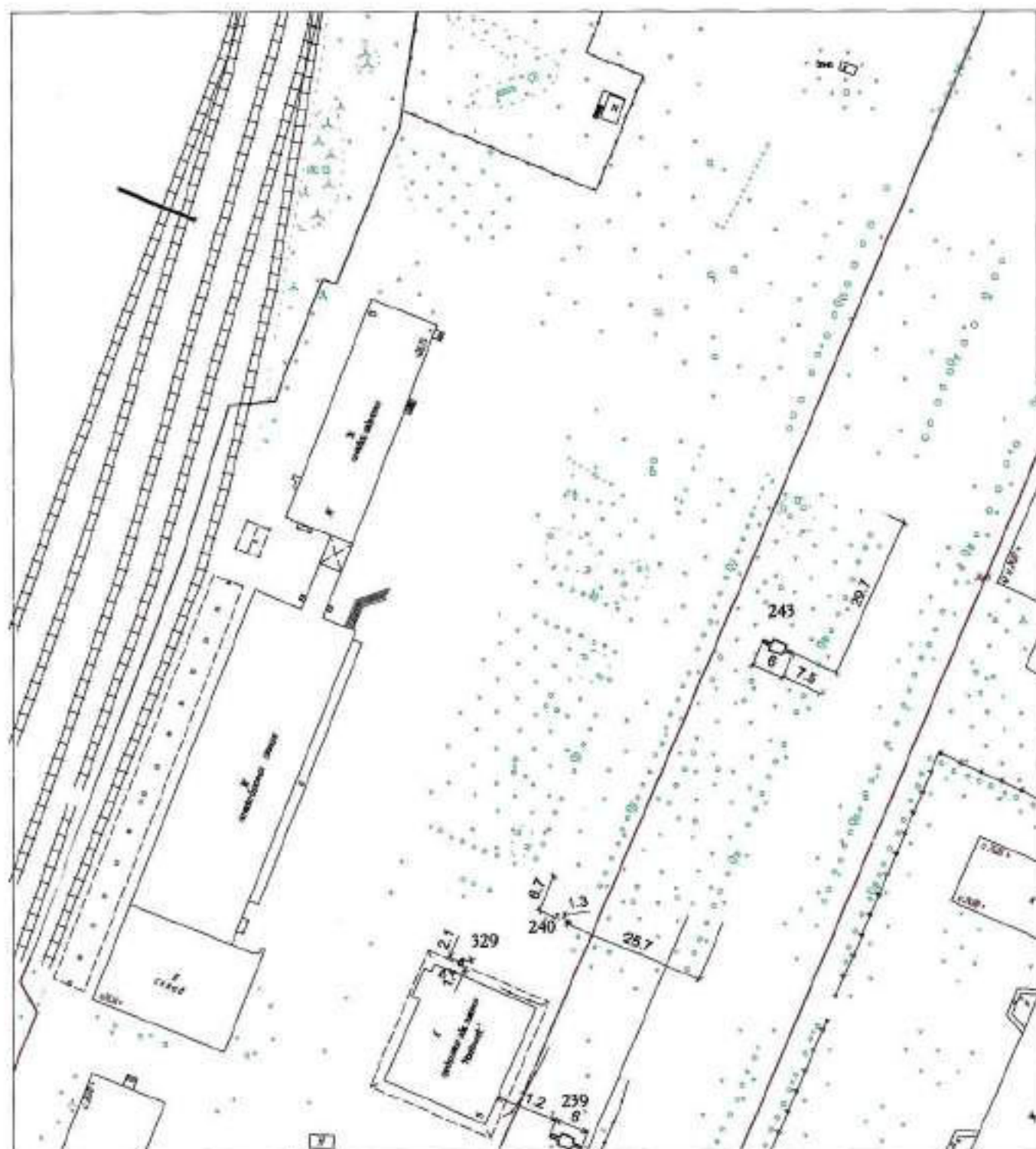
Пиллар – пиллар (тумба)

ОП – объемно-пространственный объект

ОН – остановочный навес с сити-форматом

Стенд – афишный стенд

КАРТА РАЗМЕЩЕНИЯ РЕКЛАМНЫХ КОНСТРУКЦИЙ



243. Билборд, Октябрьская улица

239. Билборд, Октябрьская улица

240. Объемно-пространственный объект, Октябрьская улица

329. Стела, Октябрьская улица

| №№/№ Рек по схеме | Адрес Рек | Вид Рек | Тип Рек | Размер Рек | Количество сторон Рек | Общая площадь информационных полей Рек (кв.м) | ID | Ориентировочный адрес размещения Рек |
|-------------------|-------------------|---------|---------|------------|-----------------------|---|-------|---|
| 239 | Октябрьская улица | Билборд | ОС | 6х3 | 2 | 36,00 | 1328 | Октябрьская ул. д. 11, квартал 116 города |
| 240 | Октябрьская улица | ОП | ОС | 11х4 | 2 | 8,80 | 8865 | Октябрьская ул. д. 11, квартал 116 города |
| 245 | Октябрьская улица | Билборд | ОС | 6х3 | 2 | 36,00 | 1307 | Октябрьская ул. д. 32, квартал 116 города |
| 329 | Октябрьская улица | стела | ОС | 1,4х1,2 | 1 | 1,68 | 16353 | Октябрьская ул. д. 11, квартал 116 города |

Примечание

Рек – рекламные конструкции;

ОС – отдельно стоящие рекламные конструкции, размещаемые на земельных участках;

НК – рекламные конструкции, размещаемые на зданиях, строениях, сооружениях;

Призма – призматризматическая конструкция (призмавижв)

Экран – электронное табло (экран)

Стела АЗС – стела на территории автозаправочной станции или за ее пределами

Флагишток – флагишток на отдельно стоящей опоре

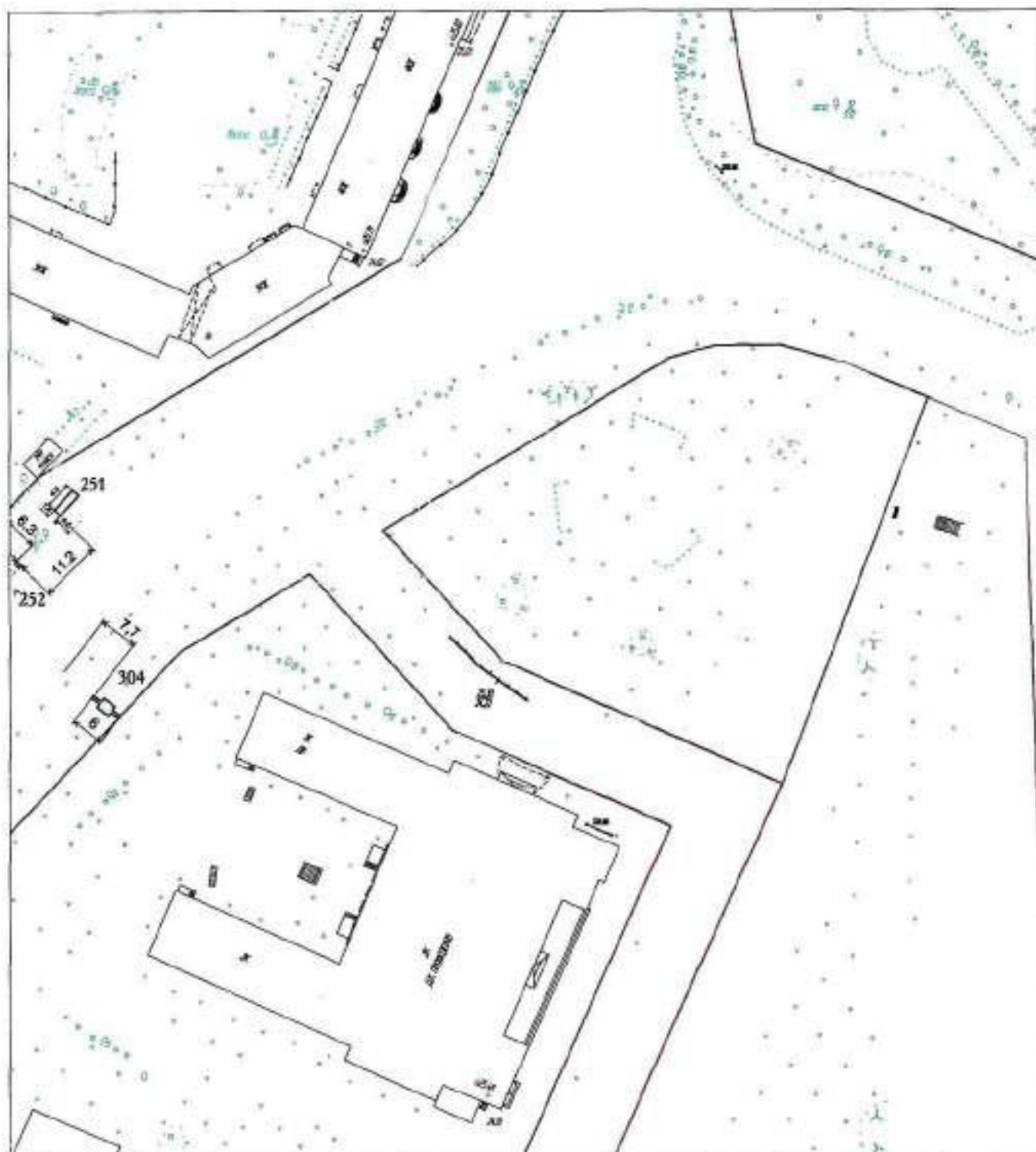
Пиляр – пиляр (тумба)

ОП – объемно-пространственный объект

ОП – остановочный навес с сити-форматом

Стенд – афишный стенд

КАРТА РАЗМЕЩЕНИЯ РЕКЛАМНЫХ КОНСТРУКЦИЙ



251. Остановочный навес с сили-форматом, Псковская улица

252. Афишный сленд, Псковская улица

304. Билборд, Псковская улица

| №/№ Рк по схеме | Адрес Рк | Вид Рк | Тип Рк | Размер Рк | Количество сторон Рк | Общая площадь платформенных полей Рк (кв.м) | ID | Ориентировочный адрес размещения Рк |
|-----------------|-----------------|---------|--------|-----------|----------------------|---|-------|---|
| 251 | Псковская улица | ОН | ОС | 1,2x1,8 | 2 | 4,32 | 8256 | Псковская ул., д. 4, квартал 114 города |
| 252 | Псковская улица | Стена | ОС | 1,2x1,8 | 3 | 6,48 | 8972 | Псковская ул., д. 4, квартал 114 города |
| 304 | Псковская улица | башкирц | ОС | 6,0x3,0 | 2 | 36,00 | 16159 | Псковская ул., д. 1, квартал 123 города |

Примечание

Рк – рекламные конструкции;

ОС – отдельно стоящие рекламные конструкции, размещаемые на земельных участках;

НК – рекламные конструкции, размещаемые на зданиях, строениях, сооружениях;

Призма - призматризматическая конструкция (призматризмат)

Экран - электронное табло (экран)

Стена АЗС - стена на территории автозаправочной станции или за ее пределами

Флашток - флашток на отдельно стоящей опоре

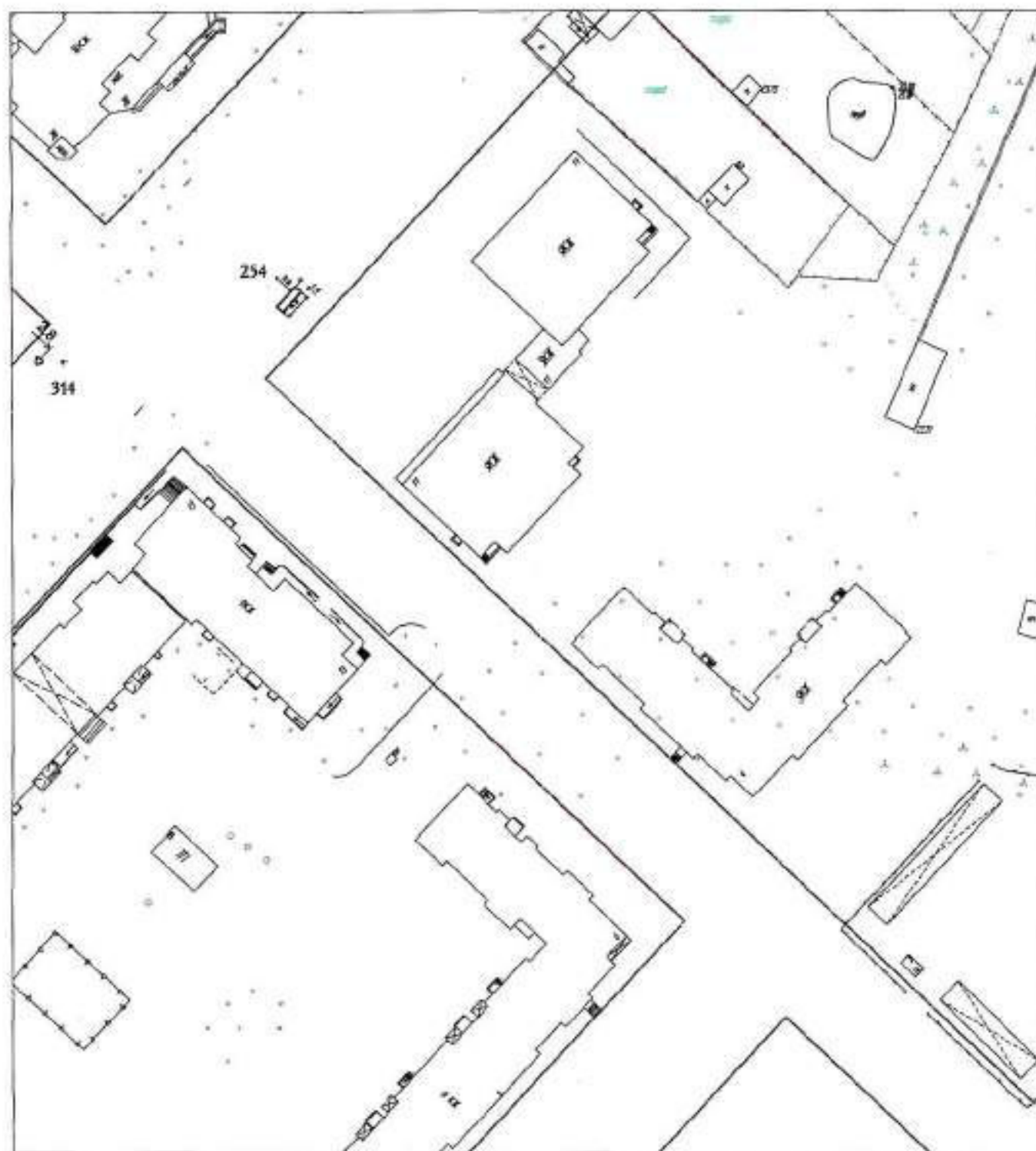
Цилиндр - цилиндр (тумба)

ОП - объемно-пространственный объект

ОН - остановочный навес с сити-форматом

Стенд – афишный стенд

КАРТА РАЗМЕЩЕНИЯ РЕКЛАМНЫХ КОНСТРУКЦИЙ



254, Стояночный навес с сили-форматом, Псковская улица

314, Пиллар (тумба), Псковская улица

| п/п/№ Рк по сделке | Адрес Рк | Вид Рк | Тип Рк | Размер Рк | Колл- чество сторон Рк | Общая площадь информационных полей Рк (кв.м) | ID | Ориентировочный адрес размещения Рк |
|--------------------------|-----------------|--------|-----------|--------------|---------------------------------|--|-------|---|
| 254 | Псковская улица | ОН | ОС | 12х18 | 2 | 4.32 | 8197 | Псковская ул., д. 11, квартал 148 города |
| 314 | Псковская улица | пилаар | ОС | 1.4*3.0 | 3 | 12.6 | 16357 | Псковская ул., д. 30, квартал 148 города |

Примечание

Рк – рекламные конструкции;

ОС – отдельно стоящие рекламные конструкции, размещаемые на земельных участках;

НК – рекламные конструкции, размещаемые на зданиях, строениях, сооружениях;

Призма – призматриangularная конструкция (призма/призм)

Экран – электронное табло (экран)

Стела АЗС – стела на территории автозаправочной станции или за ее пределами

Флашпост – флашпост на отдельно стоящей опоре

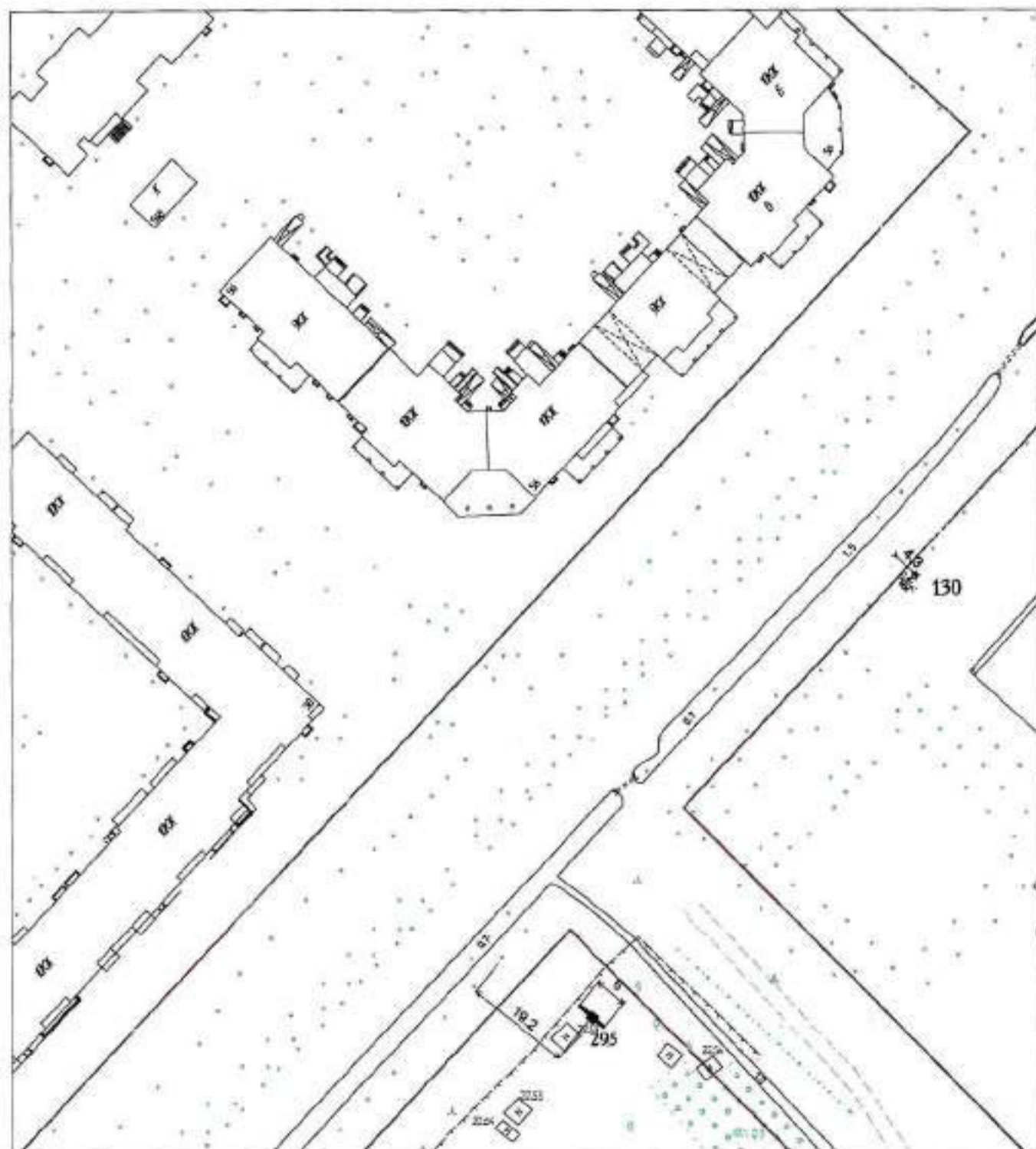
Пиллар – пиллар (тумба)

ОП – объемно-пространственный объект

ОН – остановочный навес с сити-форматом

Стенд – афишный стенд

КАРТА РАЗМЕЩЕНИЯ РЕКЛАМНЫХ КОНСТРУКЦИЙ



130, Стела, Псковская улица, 33, к.1

295, Призматриумная конструкция (призматриум), Псковская улица, ТЕР СТ 'Золотая осень', уч.2

| №/№ Рк по схеме | Адрес Рк | Вид Рк | Тип Рк | Размер Рк | Количество сторон Рк | Общая площадь информационных полей Рк (кв.м) | ID | Ориентировочный адрес размещения Рк |
|-----------------|-----------------|---------------------------------|--------|-----------|----------------------|--|-------|--|
| 136 | Псковская улица | стела | ОС | 2,0*3,9 | 2 | 23,6 | 16157 | Псковская улица д.33 |
| 295 | Псковская улица | призма-динамическая конструкция | ОС | 6,0*3,0 | 2 | 36,00 | 16263 | Псковская улица тер ст Золотая Осень уч.1 |

Примечание

Рк – рекламные конструкции;

ОС – отдельно стоящие рекламные конструкции, размещаемые на земельных участках;

ПК – рекламные конструкции, размещаемые на зданиях, строениях, сооружениях;

Призма - призматризмическая конструкция (призматризм)

Экран - электронное табло (экран)

Стела АЗС - стела на территории автозаправочной станции или за ее пределами

Флагишок - флагишок на отдельно стоящей опоре

Пиллар - пиллар (тумба)

ОП - объемно-пространственный объект

ОН - остановочный навес с сигни-форматом

Стенд – афишный стенд

КАРТА РАЗМЕЩЕНИЯ РЕКЛАМНЫХ КОНСТРУКЦИЙ



301. Трехсторонний билборд, Большая Санкт-Петербургская ул.

| п/п № Рк по схеме | Адрес Рк | Вид Рк | Тип Рк | Размер Рк | Количество сторон Рк | Общая площадь информационных полей Рк (кв.м) | ГД | Ориентировочный адрес размещения Рк |
|-------------------|-----------------------------------|---------|--------|-----------|----------------------|--|-------|--|
| 301 | Большая Санкт-Петербургская улица | билборд | ОС | 6,0*3,0 | 3 | 54,00 | 16154 | На раздельном треугольнике по Большой Санкт-Петербургской улице - Лужковское шоссе |

Примечание

Рк – рекламные конструкции;

ОС – отдельно стоящие рекламные конструкции, размещаемые на земельных участках;

НК - рекламные конструкции, размещаемые на зданиях, строениях, сооружениях;

Призма - призмадинамическая конструкция (призмавижж)

Экран - электронное табло (экран)

Стела АЗС - стела на территории автозаправочной станции или за ее пределами

Флашток - флашток на отдельно стоящей опоре

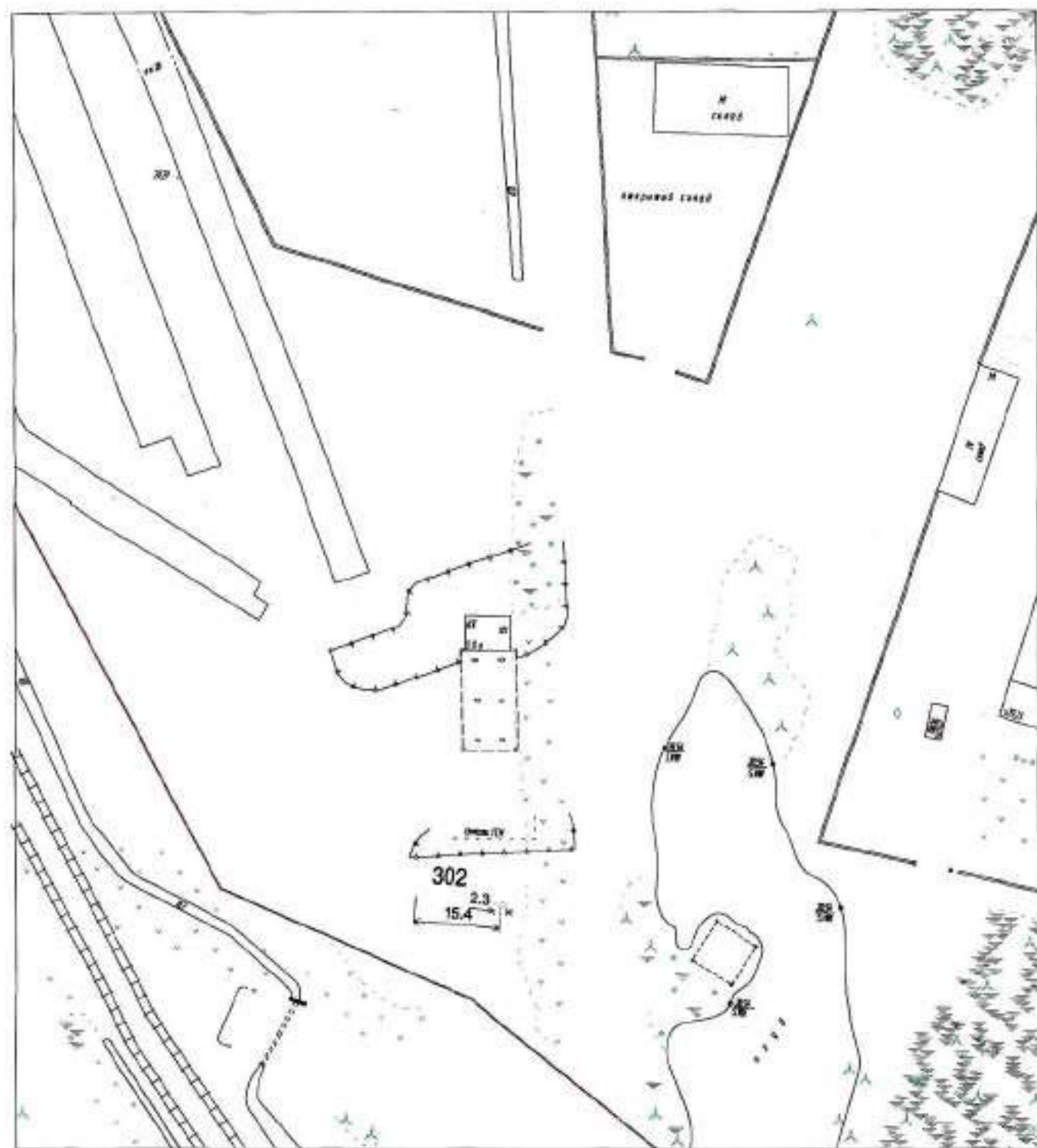
Пиллар - пиллар (тумба)

ОП - объемно-пространственный объект

ОН - остановочный навес с сити-форматом

Стенд – афишный стенд

КАРТА РАЗМЕЩЕНИЯ РЕКЛАМНЫХ КОНСТРУКЦИЙ



302. Снеж. Сырковское шоссе, д.30А

| п/п № Рк по схеме | Адрес Рк | Вид Рк | Тип Рк | Размер Рк | Колы- чество сторон Рк | Общая площадь информационных полей Рк (кв.м) | ID | Ориентировочный адрес размещения Рк |
|-------------------------|-----------------|--------|-----------|--------------|---------------------------------|--|-------|--|
| 302 | Сыровское шоссе | стела | ОС | 2,5*6,5 | 2 | 32,5 | 16156 | Сыровское шоссе л. №4 |

Примечание

Рк – рекламные конструкции;

ОС – отдельно стоящие рекламные конструкции, размещаемые на земельных участках;

НК – рекламные конструкции, размещаемые на зданиях, строениях, сооружениях;

Призма – призмадинамическая конструкция (призмавижн)

Экран – электронное табло (экран)

Стела АЭС – стела на территории автозаправочной станции или за ее пределами;

Флагшток – флагшток на отдельно стоящей опоре

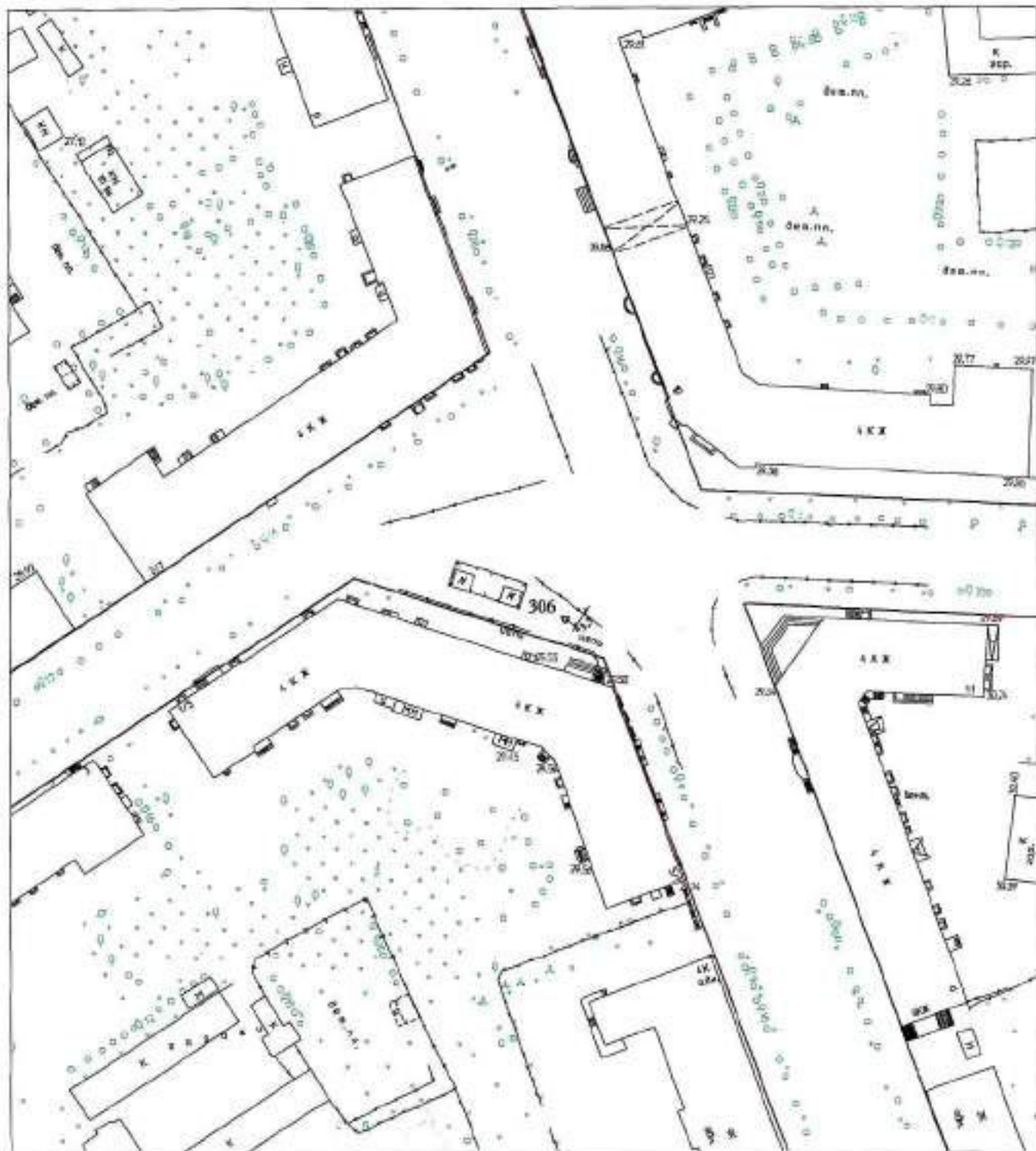
Пиллар – пиллар (тумба)

ОП – объемно-пространственный объект

ОН – остановочный навес с сити-форматом

Стенд – афишный стенд

КАРТА РАЗМЕЩЕНИЯ РЕКЛАМНЫХ КОНСТРУКЦИЙ



306, Пиллар (стумба), Большая Санкт-Петербургская улица

| п/п № Рк по схеме | Адрес Рк | Вид Рк | Тип Рк | Размер Рк | Количество сторон Рк | Общая площадь информационных полей Рк (кв.м) | ID | Ориентировочный адрес размещения Рк |
|-------------------|-----------------------------------|--------|--------|-----------|----------------------|--|-------|---|
| 306 | Большая Санкт-Петербургская улица | Пиллар | ОС | 1,4х3 | 3 | 12,60 | 16195 | Большая Санкт-Петербургская ул., д. 511, квартал 104 города |

Примечание

Рк – рекламные конструкции;

ОС - отдельно стоящие рекламные конструкции, размещаемые на земельных участках;

НК - рекламные конструкции, размещаемые на зданиях, строениях, сооружениях;

Призма - призматическая конструкция (призматическая)

Экран - электронное табло (экран)

Стела АЗС - стела на территории автозаправочной станции или за ее пределами

Флагинок - флагинок на отдельно стоящей опоре

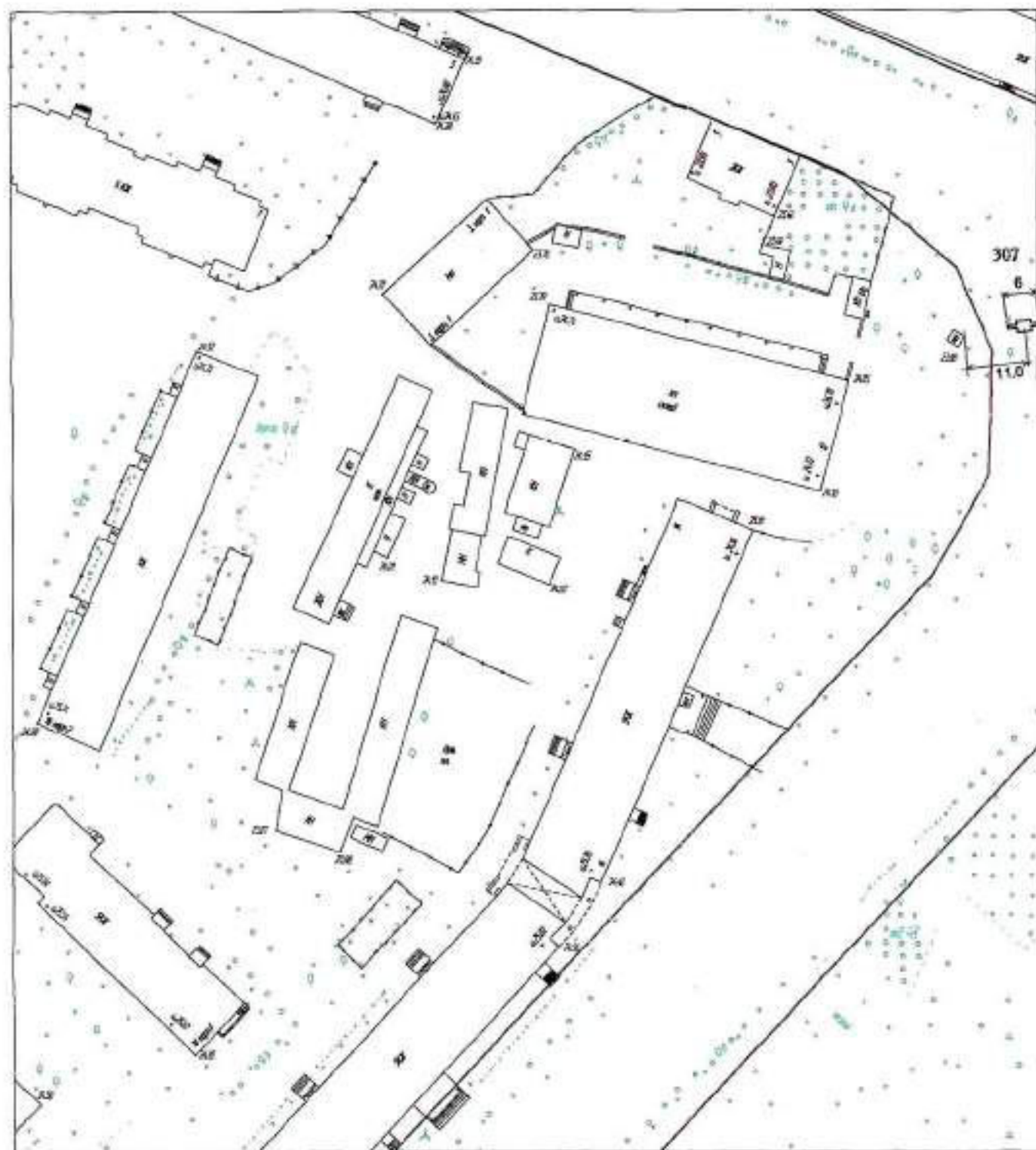
Пиллар - пиллар (столб)

ОП - объемно-пространственный объект

ОН - остановочный навес с сити-форматом

Стенд - афишный стенд

КАРТА РАЗМЕЩЕНИЯ РЕКЛАМНЫХ КОНСТРУКЦИЙ



307. Билборд, Псковская улица.

| п/п/№ Рк по схеме | Адрес Рк | Вид Рк | Тип Рк | Размер Рк | Колл- чество сторон Рк | Общая площадь информационных полей Рк (кв.м) | Ю | Ориентировочный адрес размещения Рк |
|-------------------------|-----------------|---------|-----------|--------------|---------------------------------|--|-------|---|
| 307 | Псковская улица | билборд | ОС | 6,0*3,0 | 2 | 36,00 | 16196 | Псковская ул., д. 10, квиртал 130 города |

Примечание

Рк – рекламные конструкции;

ОС – отдельно стоящие рекламные конструкции, размещаемые на земельных участках;

НК - рекламные конструкции, размещаемые на зданиях, строениях, сооружениях;

Призма - призматическая конструкция (призматическая)

Экран - электронное табло (экран)

Стела АЭС - стела на территории автозаправочной станции или за ее пределами

Флагишток - флагишток на отдельно стоящей опоре

Пиллар - пиллар (тумба)

ОП - объемно-пространственный объект

ОН - остановочный навес с сити-форматом

Стенд – афишный стенд

КАРТА РАЗМЕЩЕНИЯ РЕКЛАМНЫХ КОНСТРУКЦИЙ



320. Электронное табло (экран), Неклиновская ул.

308. Стела, Неклиновская ул., 43

318. Объемно-пространственный объект, Неклиновская ул., 43

| №/№ Рк по схеме | Адрес Рк | Вид Рк | Тип Рк | Размер Рк | Количество сторон Рк | Общая площадь информационных полей Рк (кв.м) | ID | Ориентировочный адрес размещения Рк |
|-----------------|-----------------|--------|--------|-----------|----------------------|--|-------|---|
| 308 | Нежинская улица | стела | ОС | 1,64*3,00 | 2 | 36,24 | 16301 | Нежинская ул., д.43, квартал 143 города |
| 318 | Нежинская улица | оп | ОС | 1,4*1,5 | 2 | 4,2 | 16516 | Нежинская ул., д.43, квартал 143 города |
| 320 | Нежинская улица | экран | ОС | 6,0*3,0 | 1 | 18,00 | 16514 | Нежинская ул., д.49 |

Примечание

Рк – рекламные конструкции;

ОС – отдельно стоящие рекламные конструкции, размещаемые на земельных участках;

НК - рекламные конструкции, размещаемые на зданиях, строениях, сооружениях;

Призма - призматриangularная конструкция (призматриangular)

Экран - электронное табло (экран)

Стела АЗС - стела на территории автозаправочной станции или за ее пределами

Флагишток - флагишток на отдельно стоящей опоре

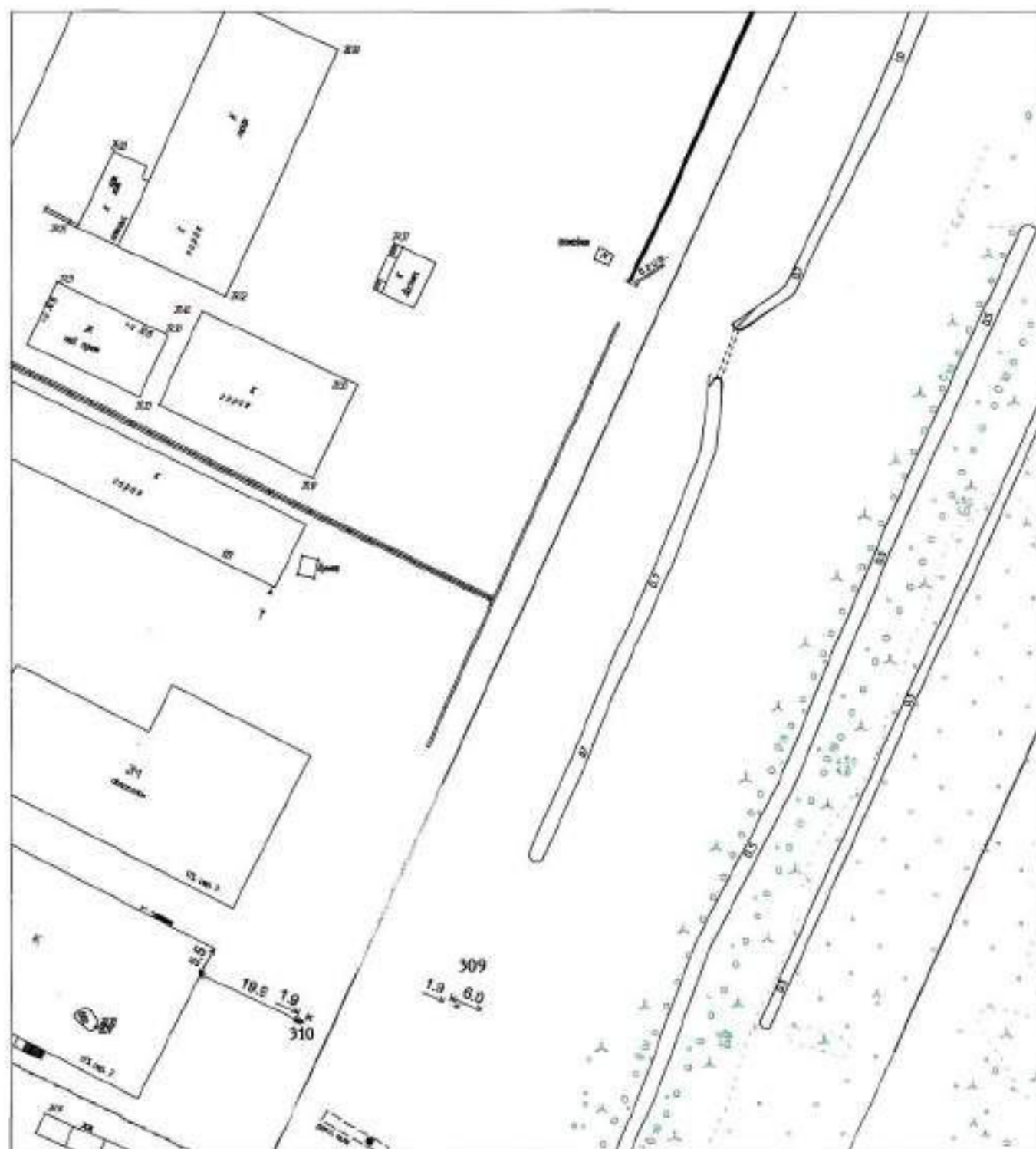
Пиллар - пиллар (стумба)

ОП - объемно-пространственный объект

ОН - остановочный навес с сити-форматом

Стенд -- афишный стенд

КАРТА РАЗМЕЩЕНИЯ РЕКЛАМНЫХ КОНСТРУКЦИЙ



309. Слеса, Большая Санкт-Петербургская улица

310. Слеса, Большая Санкт-Петербургская улица

| п/п № Рк по схеме | Адрес Рк | Вид Рк | Тип Рк | Размер Рк | Количество сторон Рк | Общая площадь информационных панелей Рк (кв.м) | ИД | Ориентировочный адрес размещения Рк |
|-------------------|-----------------------------------|--------|--------|-----------|----------------------|--|-------|---|
| 309 | Большая Санкт-Петербургская улица | стела | ОС | 1,9*0,9 | 2 | 3,42 | 16214 | Большая Санкт-Петербургская ул., д. 173, квартал 243 города |
| 310 | Большая Санкт-Петербургская улица | стела | ОС | 0,3*1,4 | 2 | 0,84 | 16215 | Большая Санкт-Петербургская ул., д. 173, квартал 243 города |

Примечание

Рк – рекламные конструкции;

ОС – отдельно стоящие рекламные конструкции, размещаемые на земельных участках;

НК – рекламные конструкции, размещаемые на зданиях, строениях, сооружениях;

Призма – призматризматическая конструкция (призматризмат)

Экран – электронное табло (экран)

Стела АЗС – стела на территории автозаправочной станции или за ее пределами

Флаштек – флаштек на отдельно стоящей опоре

Пиллар – пиллар (тумба)

ОП – объемно-пространственный объект

ОН – остановочный навес с сити-форматом

Стенд – афишный стенд

КАРТА РАЗМЕЩЕНИЯ РЕКЛАМНЫХ КОНСТРУКЦИЙ



316, Елена, Поховская улица

| №/№ Рк по схеме | Адрес Рк | Вид Рк | Тип Рк | Размер Рк | Количество сторон Рк | Общая площадь информационных таблиц Рк (кв.м) | ID | Ориентировочный адрес размещения Рк |
|-----------------|-----------------|--------|--------|-----------|----------------------|---|-------|-------------------------------------|
| 316 | Псковская улица | стела | ОС | 1,2*2,5 | 3 | 9,00 | 16434 | Псковская ул, д.7 |

Примечание

Рк – рекламные конструкции;

ОС – отдельно стоящие рекламные конструкции, размещаемые на земельных участках;

НК - рекламные конструкции, размещаемые на зданиях, строениях, сооружениях;

Призма - призматришамическая конструкция (призмавишка)

Экран - электронное табло (экран)

Стела АЗС - стела на территории автозаправочной станции или за ее пределами

Флашток - флашток на отдельно стоящей опоре

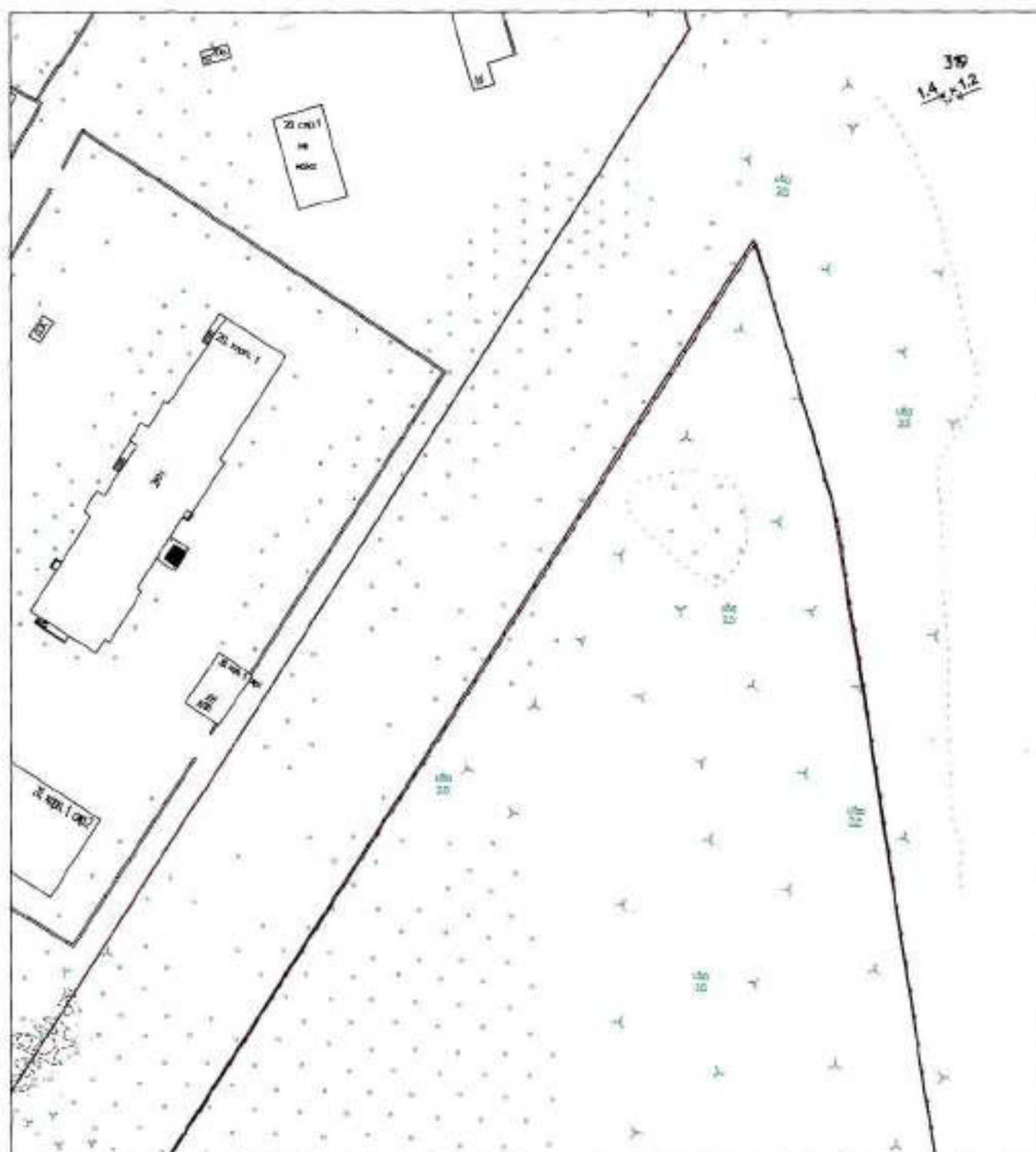
Пиллар - пиллар (гумба)

ОП - объемно-пространственный объект

ОН - остановочный навес с сити-форматом

Стенд – афишный стенд

КАРТА РАЗМЕЩЕНИЯ РЕКЛАМНЫХ КОНСТРУКЦИЙ



319. Объемно пространственный объект, Державина улица

| №/№ Рк по схеме | Адрес Рк | Вид Рк | Тип Рк | Размер Рк | Количество сторон Рк | Общая площадь информационных полей Рк (кв.м) | ID | Ориентировочный адрес размещения Рк |
|-----------------|-----------------|--------|--------|-----------|----------------------|--|-------|--------------------------------------|
| 319 | Державина улица | ОП | ОС | 1,4*1,5 | 2 | 4,2 | 16317 | Державина ул.д.23. квартал 23 города |

Примечание

Рк – рекламные конструкции;

ОС – отдельно стоящие рекламные конструкции, размещаемые на земельных участках;

НК – рекламные конструкции, размещаемые на зданиях, строениях, сооружениях;

Призма – призматриумфическая конструкция (призмавижн)

Экран – электронное табло (экран)

Стела АЗС – стела на территории автозаправочной станции или за ее пределами

Флагшток – флагшток на отдельно стоящей опоре

Пиллар – пиллар (тумба)

ОП – объемно-пространственный объект

ОН – остановочный навес с сити-форматом

Стенд – афишный стенд

КАРТА РАЗМЕЩЕНИЯ РЕКЛАМНЫХ КОНСТРУКЦИЙ



321, Объемно-пространственный объект, Ломоносова улица

| №№ Рк по схеме | Адрес Рк | Вид Рк | Тип Рк | Размер Рк | Количество сторон Рк | Общая площадь информационных полей Рк (кв.м) | ID | Ориентировочный адрес размещения Рк |
|----------------|------------------|--------|--------|-----------|----------------------|--|-------|--|
| 321 | Ломоносова улица | ОП | ОС | 6,0*3,0 | 2 | 36,00 | 16674 | Ломоносова ул возле парка Юности, квартал 7 города |

Примечание

Рк - рекламные конструкции;

ОС - отдельно стоящие рекламные конструкции, размещаемые на земельных участках;

НК - рекламные конструкции, размещаемые на зданиях, строениях, сооружениях;

Призма - призматризматическая конструкция (призматризмат)

Экран - электронное табло (экран)

Стела АЗС - стела на территории автозаправочной станции или за ее пределами

Флагшток - флагшток на отдельно стоящей опоре

Пиллар - пиллар (тумба)

ОП - объемно-пространственный объект

ОН - остановочный навес с сити-форматом

Стенд - афишный стенд

КАРТА РАЗМЕЩЕНИЯ РЕКЛАМНЫХ КОНСТРУКЦИЙ



327, Стела, Нехинская улица

| Идентификационный номер Рек по схеме | Адрес Рек | Вид Рек | Тип Рек | Размер Рек | Количество сторон Рек | Общая площадь информационных полей Рек (кв.м) | ID | Ориентировочный адрес размещения Рек |
|--------------------------------------|-----------------|---------|---------|------------|-----------------------|---|-------|--|
| 327 | Невинская улица | стела | ОС | 1,4х1,5 | 2 | 4,2 | 16974 | Невинская ул., д. 41, квартал 143 города |

Примечание

Рк – рекламные конструкции;

ОС – отдельно стоящие рекламные конструкции, размещаемые на земельных участках;

НК - рекламные конструкции, размещаемые на зданиях, строениях, сооружениях;

Призма - призматризматическая конструкция (призматризма)

Экран - электронное табло (экран)

Стела АЗС - стела на территории автозаправочной станции или за ее пределами

Флагишток - флагишток на отдельно стоящей опоре

Пиллар - пиллар (тумба)

ОП - объемно-пространственный объект

ОН - остановочный навес с сити-форматом

Стенд – афишный стенд

КАРТА РАЗМЕЩЕНИЯ РЕКЛАМНЫХ КОНСТРУКЦИЙ



152. Билборд, Качалова улица

157. Билборд, Качалова улица

328. Билборд, Качалова улица

| ИД/№ Рк по схеме | Адрес Рк | Вид Рк | Тип Рк | Размер Рк | Количество сторон Рк | Общая площадь информационных панелей Рк (кв.м) | ID | Ориентировочный адрес размещения Рк |
|------------------|----------------|---------|--------|-----------|----------------------|--|------|--|
| 152 | Кочетова улица | Билборд | ОС | 6х3 | 2 | 36,00 | 1227 | ул. Кочетова, д. 26, корп. 1, микрорайон 14 города |
| 157 | Кочетова улица | Билборд | ОС | 6х3 | 2 | 36,00 | 1241 | ул. Кочетова, д. 33, микрорайон 8 города |
| 328 | Кочетова улица | Билборд | ОС | 6х3 | 2 | 36,00 | 1451 | ул. Кочетова, д. 25, микрорайон 14 города |

Примечание

Рк – рекламные конструкции;

ОС – отдельно стоящие рекламные конструкции, размещаемые на земельных участках;

НК – рекламные конструкции, размещаемые на зданиях, строениях, сооружениях;

Призма - призматризматическая конструкция (призматризм)

Экран - электронное табло (экран)

Стела АЗС - стела на территории автозаправочной станции или за ее пределами

Флашток - флашток на отдельно стоящей опоре

Пиллар - пиллар (столб)

ОП - объемно-пространственный объект

ОН - остановочный навес с сити-форматом

Стенд – афишный стенд

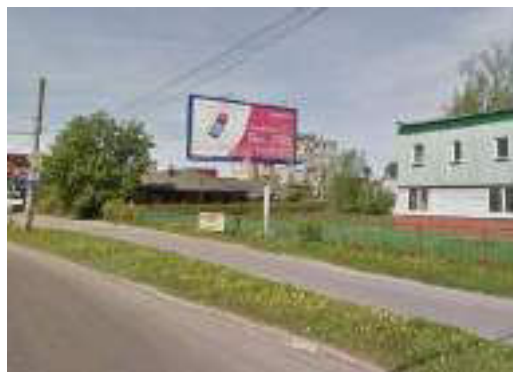
ФОТОТАБЛИЦА



1 А



1 Б



2 А



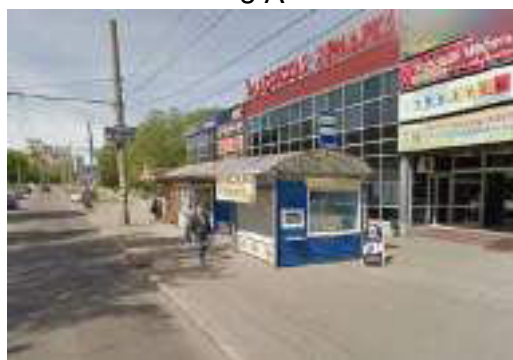
2 Б



3 А



3 Б



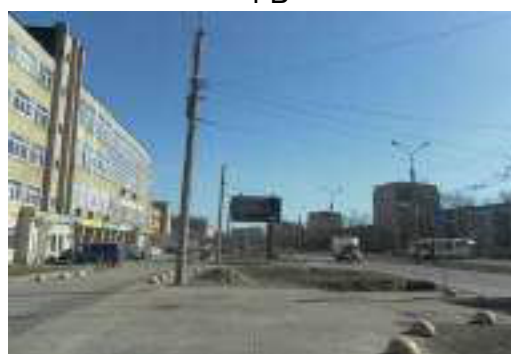
4 А



4 Б



5 А



5 Б



6 A



6 Б



7 A



7 Б



8 A



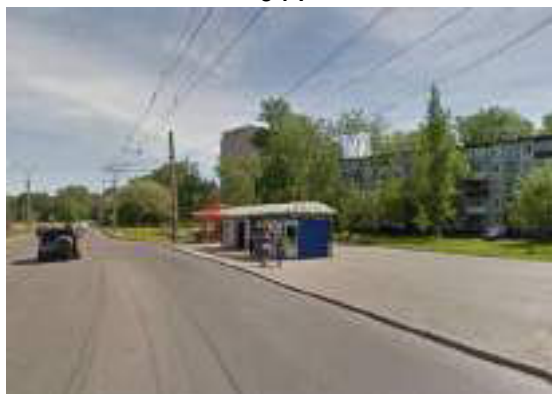
8 Б



9 A



9 Б



10 A



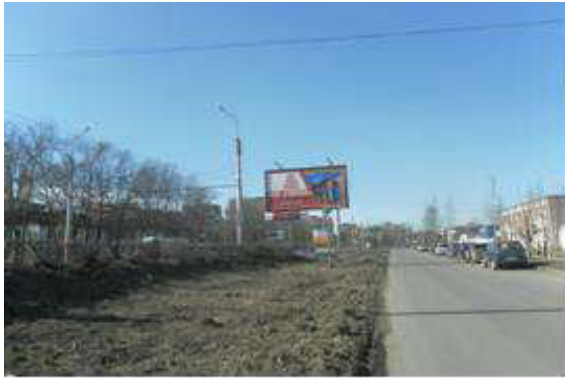
10 Б



11 A



11 Б



12A



12 Б



13 A



13 Б



14 A



14 Б



15 A



15 Б



16 А



16 Б



17 А



17 Б



18 А



18 Б



19 А



19 Б



20 А



20 Б



21 A



21 Б



22 A



22 Б



23 A



23 Б



24 A



24 Б



25 A



25 Б



26 A



26 Б



27 A



27 Б



28 A



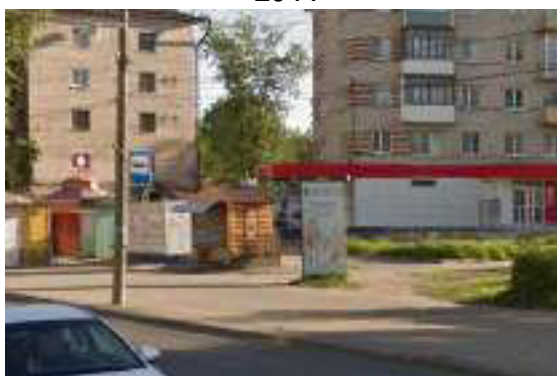
28 Б



29 A



29 Б



30 A



30 Б



31 А



31 Б



32 А



32 Б



33 А



33 Б



34 А



34 Б



35 А



35 Б



36 А



36 Б



37 А



37 Б



38 А



38 Б



39 А



39 Б



40 А



40 Б



41 A



41 Б



42 A



42 Б



43 A



43 Б



44 A



44 Б



45 A



45 Б



46 A



46 Б



47 A



47 Б



48 A



48 Б



49 A



49 Б



50 A



50 Б



51 A



51 Б



52 A



52 Б



53 A



53 Б



54 A



54 Б



55 A



55 Б



56 A



56 Б



57 A



57 Б



58 A



58 Б



59 A



59 Б



60 A



60 Б



61 A



61 Б



62 A



62 Б



63 A



63 Б



64 A



64 Б



65 A



65 Б



66 A



66 Б



67 A



67 Б



68 A



68 Б



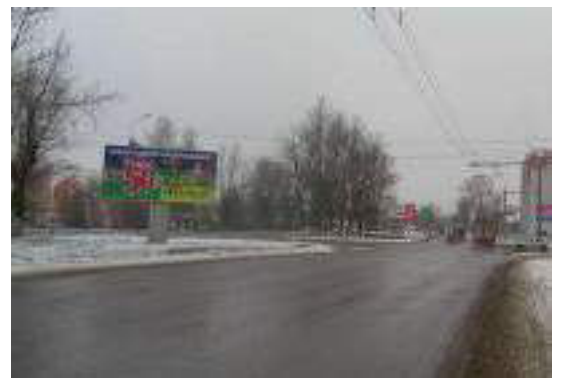
69 A



69 Б



70 A



70 Б



71 А



71 Б



72 А



72 Б



73 А



73 Б



74 А



74 Б



75 А



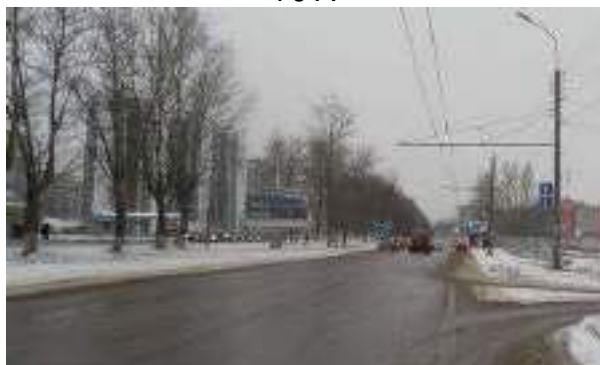
75 Б



76 A



76 Б



77 A



77 Б



78 A



78 Б



79 A



79 Б



80 A



80 Б



81 А



81 Б



82 А



82 Б



83 А



83 Б



84 А



84 Б



85 А



85 Б



86 A



86 Б



87 A



87 Б



88 A



88 Б



89 A



89 Б



90 A



90 Б



91 А



91 Б



92 А



92 Б



93 А



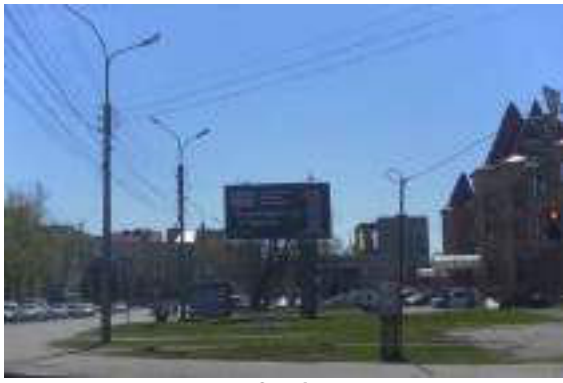
93 Б



94 А



94 Б



95 А



95 Б



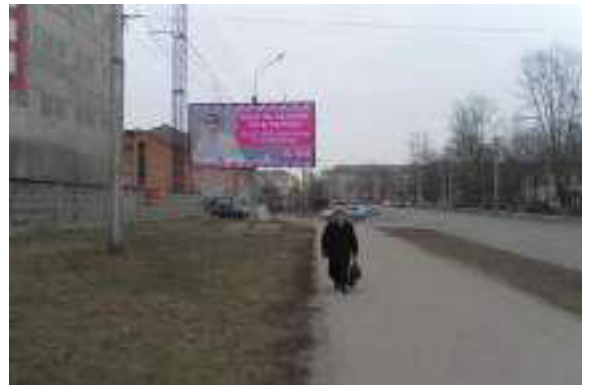
96 А



96 Б



97 А



97 Б



98 А



98 Б



99 А



99 Б



100 A



100 Б



101 A



101 Б



102 A



102 Б



103 A



103 Б



104 A



104 Б



105 А



105 Б



106 А



106 Б



107 А



107 Б



108 А



108 Б



109 А



109 Б



110 A



110 Б



111 A



111 A



112 A



112 Б



113 A



113 Б



114 A



114 Б



115 A



115 Б



116 A



116 Б



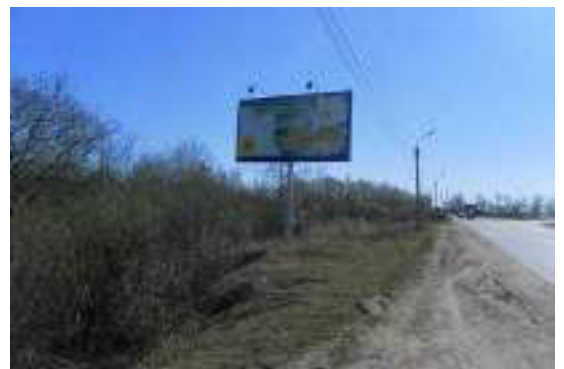
117 A



117 Б



118 A



118 Б



119 A



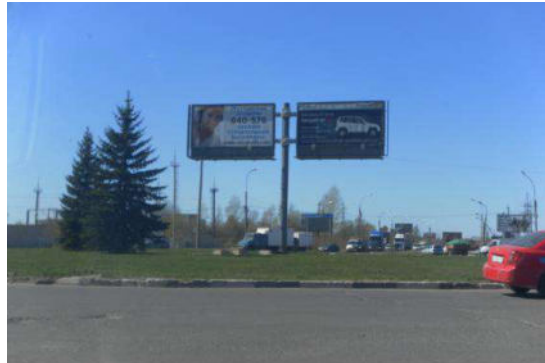
119 Б



120 A



120 Б



121 A



121 Б



122 A



122 Б



123 A



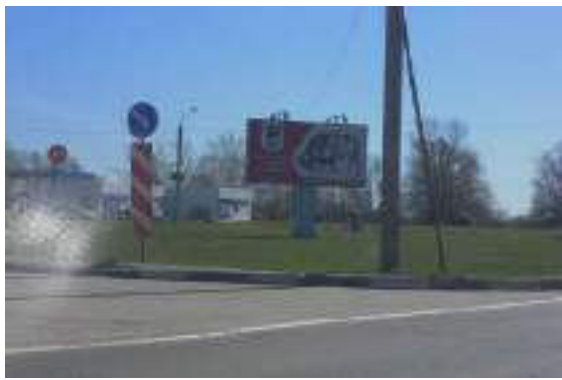
123 Б



124 A



124 Б



125 A



125 Б



126 A



126 Б



127 A



127 Б



128 A



128 Б



129 A



129 Б



130 A



130 Б



131 A



131 Б



132 A



132 Б



133 A



133 A



134 A



134 Б



135 A



135 Б



136 A



136 Б



137 A



137 Б



138 A



138 Б



139 A



139 Б



140 A



140 Б



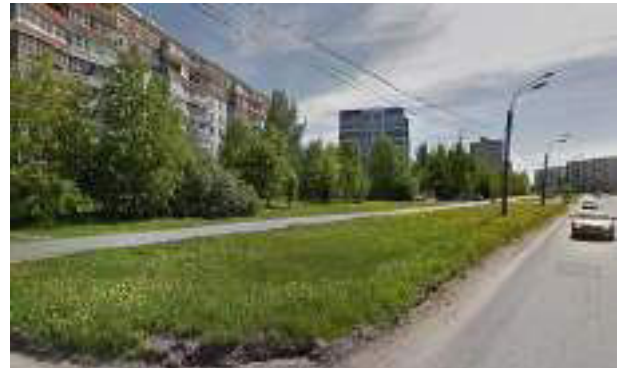
141 A



141 Б



142 A



142 Б



143 A



143 Б



144 A



144 Б



145 A



145 Б



146 A



146 Б



147 A



147 Б



148 A



148 Б



149 A



149 Б



150 A



150 Б



151 A



151 Б



152 A



152 Б



153 A



153 Б





154 А



154 Б



155 А



155 Б



156 А



156 Б



157 А



157 Б



158 А



158 Б



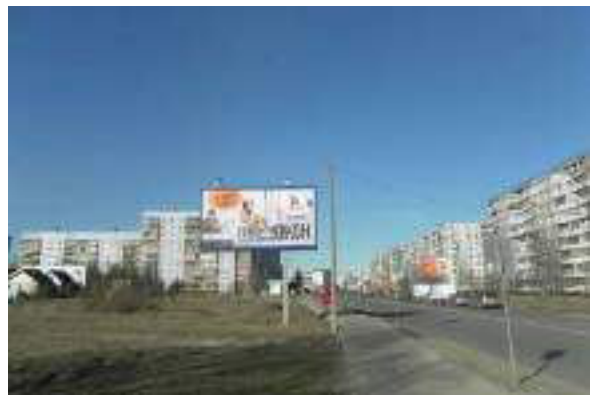
159 A



159 Б



160 A



160 Б



161 A



161 Б



162 A



162 Б



163 A



163 Б



164 A



164 Б



165 A



165 Б



166 A



166 Б



167 A



167 Б



168 A



168 Б



169 A



169 Б



170 A



170 Б



171 A



171 Б



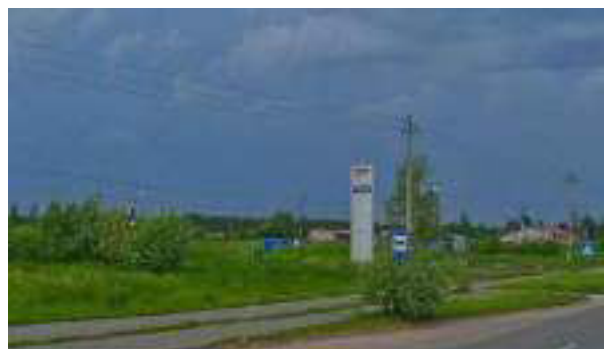
172 A



172 Б



173 A



173 Б



174 А



174 Б



175 А



175 Б



176 А



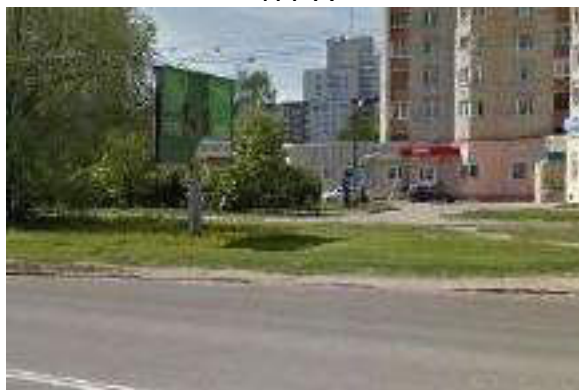
176 Б



177 А



177 Б



178 А



178 Б



179 A



179 Б



180 A



180 Б



181 A



181 Б



182 A



182 Б



183 A



183 Б



184 А



184 Б



185 А



185 Б



186 А



186 Б



187 А



187 Б



188 А



188 Б



189 А



189 Б



190 А



190 Б



191 А



191 Б



192 А



192 Б



193 А



193 Б



194 А



194 Б



195 А



195 Б



196 А



196 Б



197 А



197 Б



198 А



198 Б



199 A



199 Б



200 A



200 Б



201 A



201 Б



202 A



202 Б



203 A



203 Б



204 A



204 Б



205 A



205 Б



206 A



206 Б



207 A



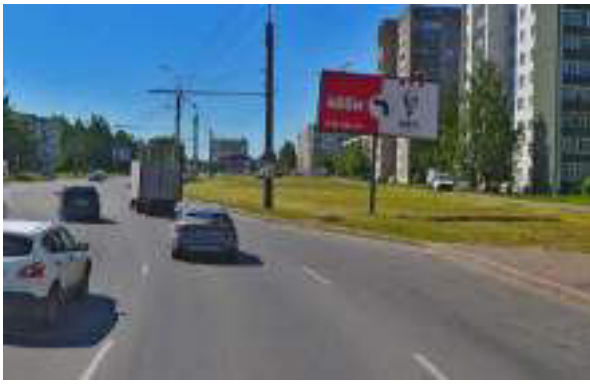
207 Б



208 A



208 Б



209 A



209 Б



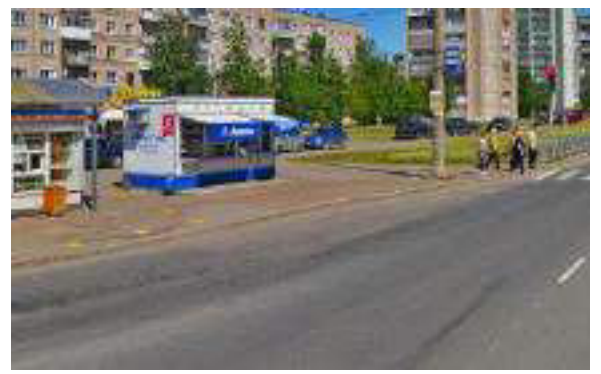
210 A



210 Б



211 A



211 Б



212 A



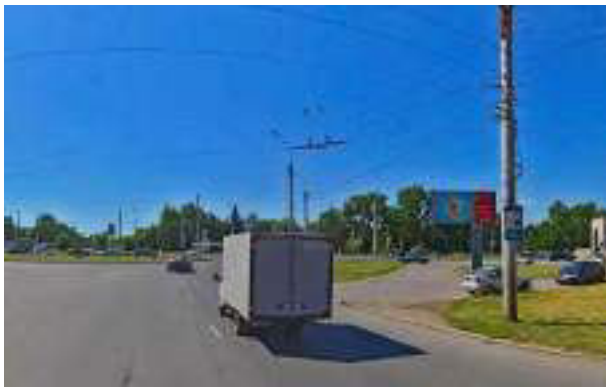
212 Б



213 A



213 Б



214 А



214 Б



215 А



215 Б



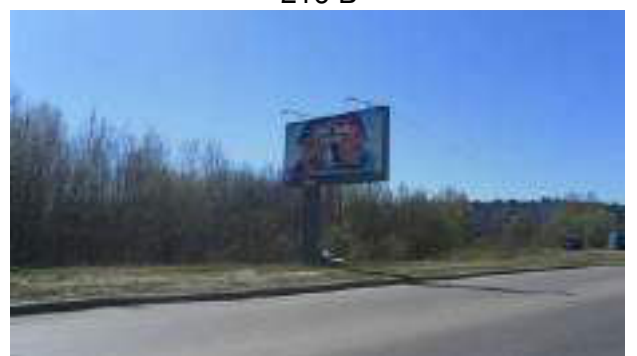
216 А



216 Б



217 А



217 Б



218 A



218 Б



219 A



219 Б



220 A



220 Б



221 A



221 Б



222 A

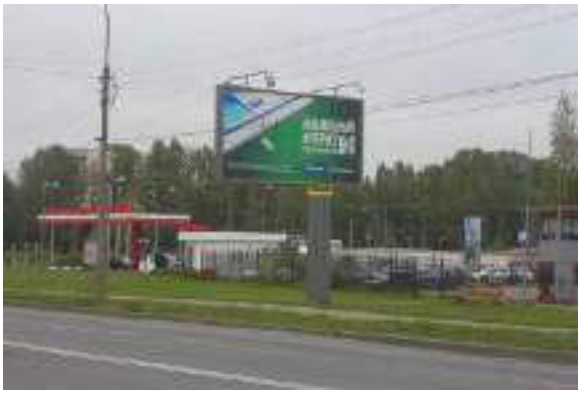


222 Б



223 A

223 Б



224 А



224 Б



225 А



225 Б



226 А



226 Б



227 А



227 Б



228 А



228 Б



229 A



229 Б



230 A



230 Б



231 A



231 Б



232 A



232 Б



233 A



233 Б



234 А



234 Б



235 А



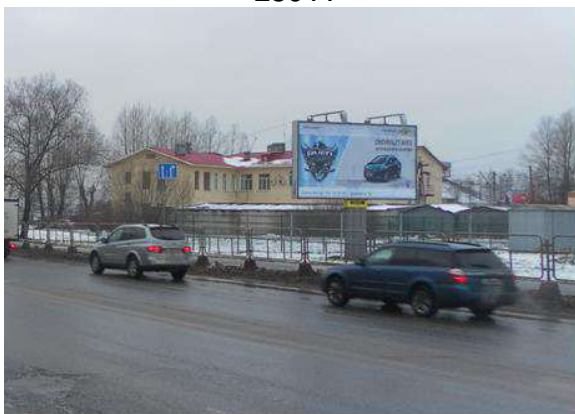
235 Б



236 А



236 Б



237 А



237 Б



238 А



238 Б



239 A



239 Б



240 A



240 Б



241 A



241 Б



242 A



242 Б



243 A



243 Б



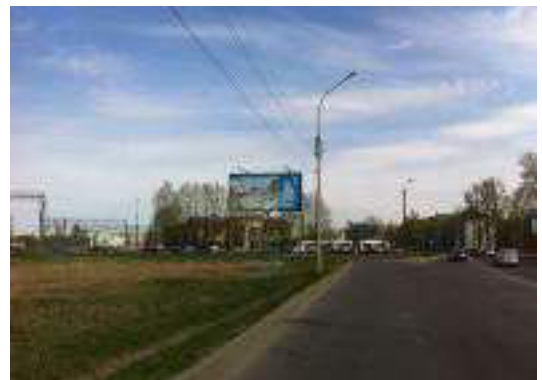
244 A



244 Б



245 A



245 Б



246 A



246 Б



247 A



247 Б



248 A



248 Б



249 A



249 Б



250 A



250 Б



251 A



251 Б



252 A



252 Б



253 А



253 Б



254 А



254 Б



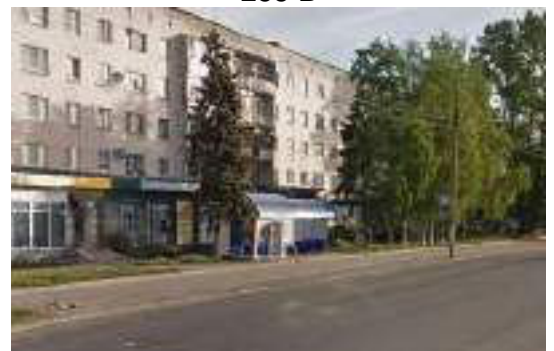
255 А



255 Б



256 А



256 Б



257 А



257 Б



258 А



258 Б



259 А



259 Б



260 А



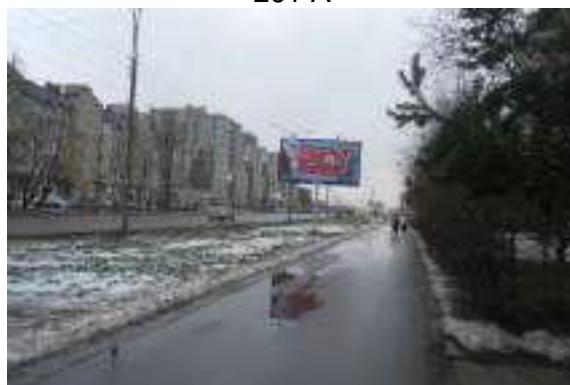
260 Б



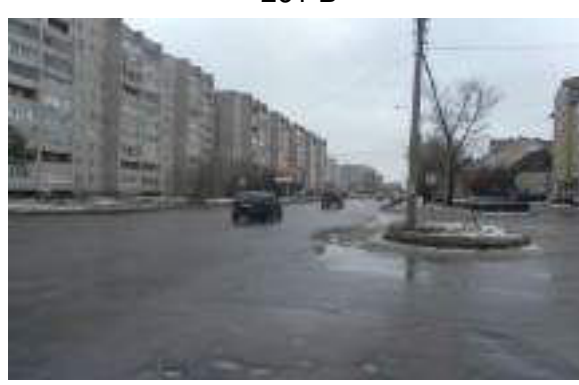
261 А



261 Б



262 А



262 Б



263 A



263 Б



264 A



264 Б



265 A



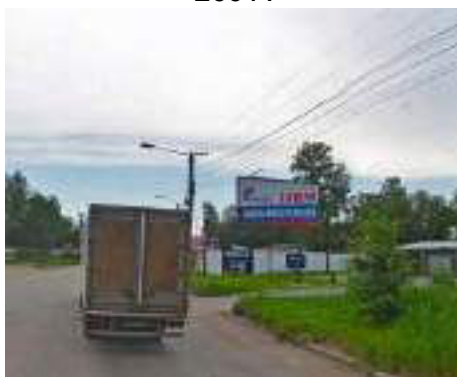
265 Б



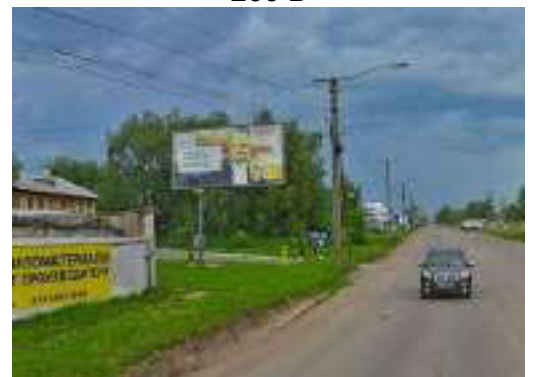
266 A



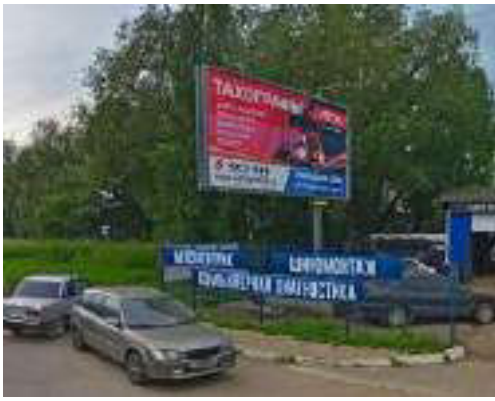
266 Б



267 A



267 Б



268 A



268 Б



269 A



269 Б



270 A



270 Б



271 A



271 Б



272 А



272 Б



273 А



273 Б



274 А



274 Б



275 А



275 Б



276 А



276 Б



277 А



277 Б



278 А



278 Б



279 А



279 Б



280 А



280 Б



281 А



281 Б



282 А



282 Б



283 А



283 Б



284 А



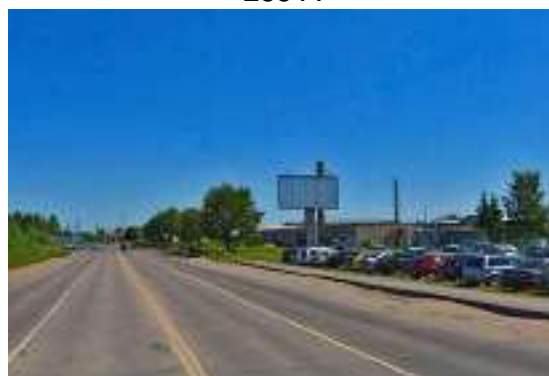
284 Б



285 А



285 Б



286 А



286 Б



287 А



287 Б



288 А



288 Б



289 А



289 Б



290 А



290 Б



291 А



291 Б



292 A



292 Б



293 A



293 Б



294 A



294 Б



295 A



295 Б



296A



296 Б



298 A



298 Б



299 A



299 Б



300 A



300 Б



301A



301Б



302 A



302Б



303 A



303 Б



304 A



304 Б



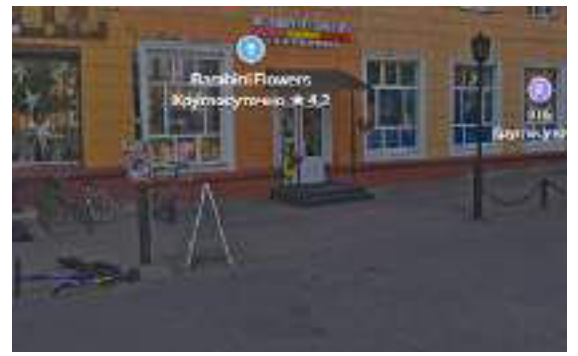
305 A



305 Б



306A



306Б



307A



307 Б



308 A



308 Б



309 A



309 Б



310 А



310 Б



311 А



311 Б



312 А



312 Б



313 А



313 Б



314 A



314 Б



315 A



315 Б



316 A



316 Б



317A



317 Б



318 A



318 Б



319 A



319 Б



320 A



320 Б



321 A



321 Б



322 A



322 Б



323 A



323 Б



324 A



324 Б



325 A



325 Б



326 A



326 Б



327 A



327



328 A



328 Б



329A



329Б