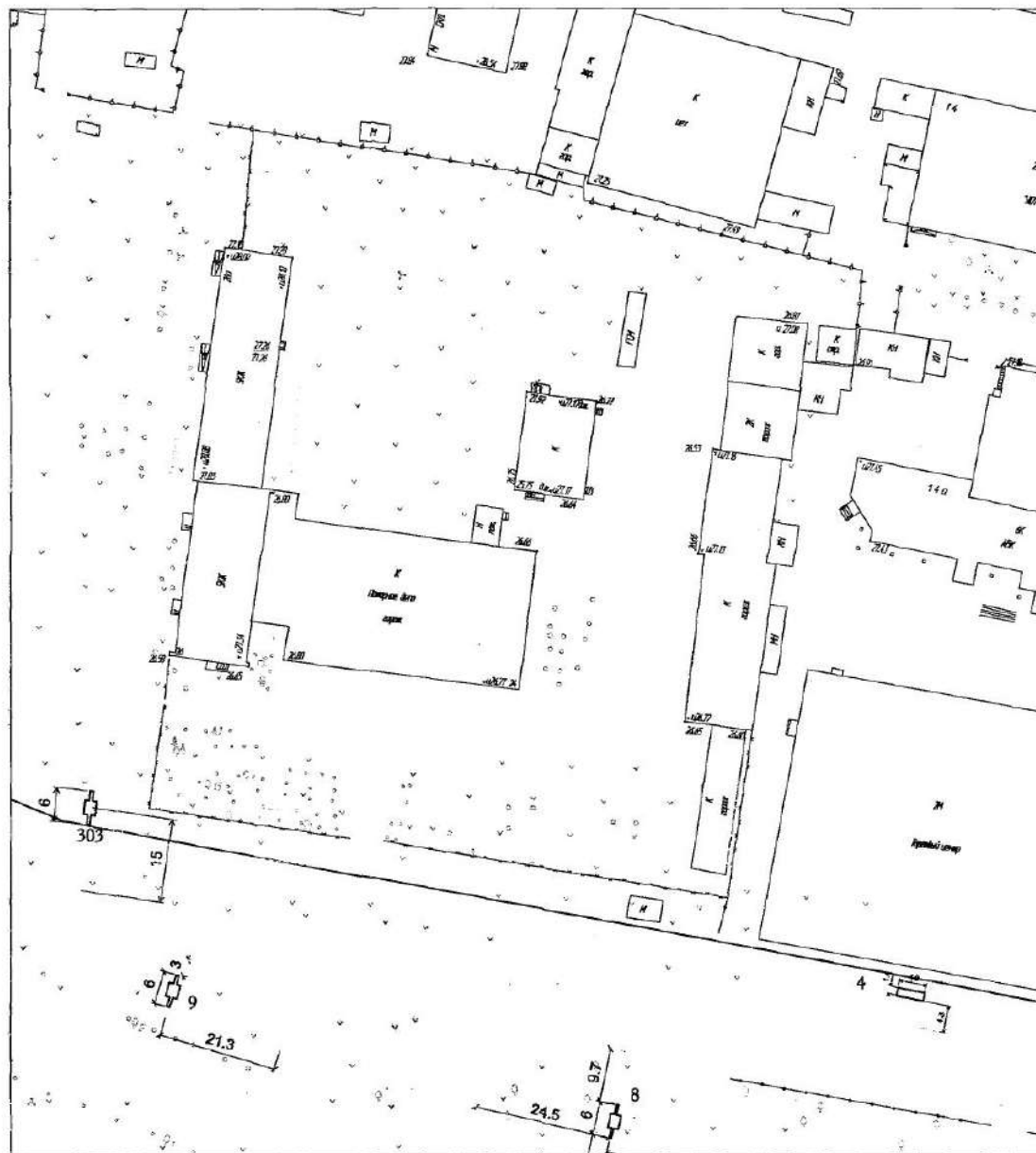


КАРТА РАЗМЕЩЕНИЯ РЕКЛАМНЫХ КОНСТРУКЦИЙ



- 8, Билборд, Александра Корунова проспект
- 9, Билборд, Александра Корунова проспект
- 4, Остановочный навес с сити-форматом, Александра Корунова проспект
- 303, Билборд, Александра Корунова проспект, 26

п/п/№ Рк по схеме	Адрес Рк	Вид Рк	Тип Рк	Размер Рк	Коли- чество сторон Рк	Общая площадь информационных полей Рк (кв.м)	ID	Ориентировочный адрес размещения Рк
4	Александра Корсунова проспект	ОН	ОС	1.2x1.8	2	4,32	8167	просп. Александра Корсунова, д. 18, квартал 232 города
9	Александра Корсунова проспект	Билборд	ОС	6x3	2	36,00	1151	просп. Александра Корсунова, д. 24, квартал 232 города (разделительная полоса)
8	Александра Корсунова проспект	Билборд	ОС	6x3	2	36,00	929	просп. Александра Корсунова, д. 18, квартал 232 города (разделительная полоса)
303	Александра Корсунова проспект	Билборд	ОС	6x3	2	36,00	16158	просп. Александра Корсунова, д. 26

Примечание

Рк – рекламные конструкции;

ОС – отдельно стоящие рекламные конструкции, размещаемые на земельных участках;

НК - рекламные конструкции, размещаемые на зданиях, строениях, сооружениях;

Призма - призмадинамическая конструкция (призмавижн)

Экран - электронное табло (экран)

Стела АЗС - стела на территории автозаправочной станции или за ее пределами

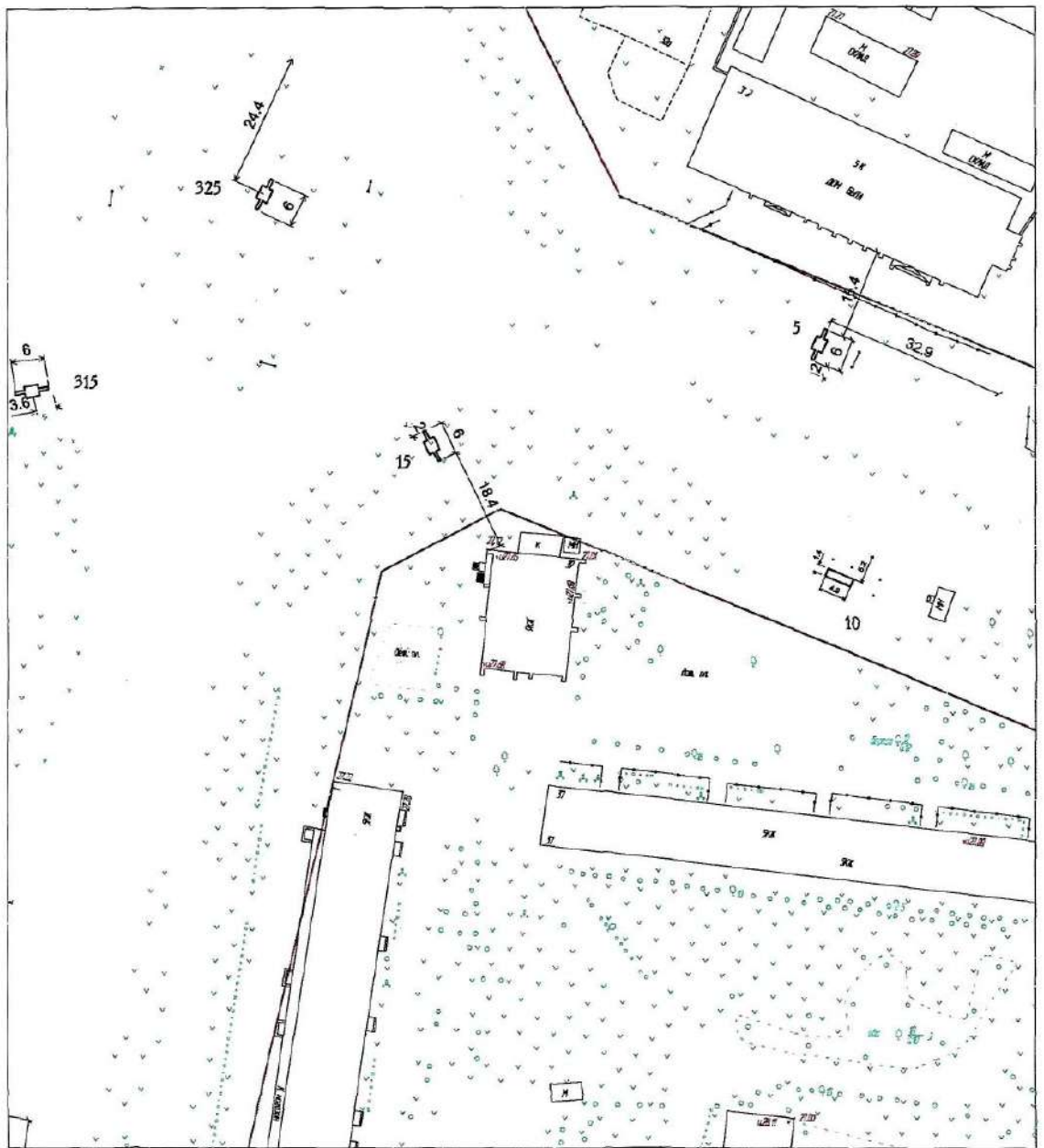
Флагшток - флагшток на отдельно стоящей опоре

Пиллар - пиллар (тумба)

ОП - объемно-пространственный объект

ОН - остановочный навес с сити-форматом

Стенд – афишный стенд



- 5. Билборд, Александра Корсунова проспект
- 15. Билборд, Александра Корсунова проспект
- 10. Остановочный навес с сити-форматом, Александра Корсунова проспект
- 315. Билборд, Мира проспект
- 325. Билборд, Александра Корсунова проспект

п/п/№ Рк по схеме	Адрес Рк	Вид Рк	Тип Рк	Размер Рк	Количество сторон Рк	Общая площадь информационных полей Рк (кв.м)	ID	Ориентировочный адрес размещения Рк
5	Александра Корсунова проспект	Билборд	ОС	6х3	2	36,00	931	просп. Александра Корсунова, д. 30, квартал 232 города
15	Александра Корсунова проспект	Билборд	ОС	6х3	2	36,00	1280	просп. Александра Корсунова, д. 39, микрорайон 3 города
10	Александра Корсунова проспект	ОН	ОС	1.2х1.8	2	4,32	8160	просп. Александра Корсунова, д. 37, микрорайон 3 города
315	Мира проспект	билборд	ОС	6.0*3.0	2	36,00	16374	просп. Мира, д. 4, микрорайон 3 города
325	Мира проспект-Александра Корсунова проспект	билборд	ОС	6.0*3.0	3	54,00	16954	Разделительное кольцо просп. Александра Корсунова - Мира проспект микрорайон 3 города

Примечание

Рк – рекламные конструкции;

ОС – отдельно стоящие рекламные конструкции, размещаемые на земельных участках;

НК - рекламные конструкции, размещаемые на зданиях, строениях, сооружениях;

Призма - призмадинамическая конструкция (призмавижн)

Экран - электронное табло (экран)

Стела АЗС - стела на территории автозаправочной станции или за ее пределами

Флашток - флашток на отдельно стоящей опоре

Пиллар - пиллар (тумба)

ОП - объемно-пространственный объект

ОН - остановочный навес с сити-форматом

Стенд – афишный стенд

п/п/№ Рк по схеме	Адрес Рк	Вид Рк	Тип Рк	Размер Рк	Коли- чество сторон Рк	Общая площадь информационных полей Рк (кв.м)	ID	Ориентировочный адрес размещения Рк
18	Большая Московская улица	ОН	ОС	1,2х1,8	2	4,32	8137	Большая Московская ул., д. 53, квартал 14 города
19	Большая Московская улица	Стенд	ОС	1,8х1,8	1	3,24	1191	Большая Московская ул., д. 53, корп. 1, квартал 14 города
326	Большая Московская улица	пиллар	ОС	1,4*3,0	3	12,6	16994	Большая Московская ул., д. 55, квартал 14 города

Примечание

Рк – рекламные конструкции;

ОС – отдельно стоящие рекламные конструкции, размещаемые на земельных участках;

НК - рекламные конструкции, размещаемые на зданиях, строениях, сооружениях;

Призма - призмадинамическая конструкция (призмавижн)

Экран - электронное табло (экран)

Стела АЗС - стела на территории автозаправочной станции или за ее пределами

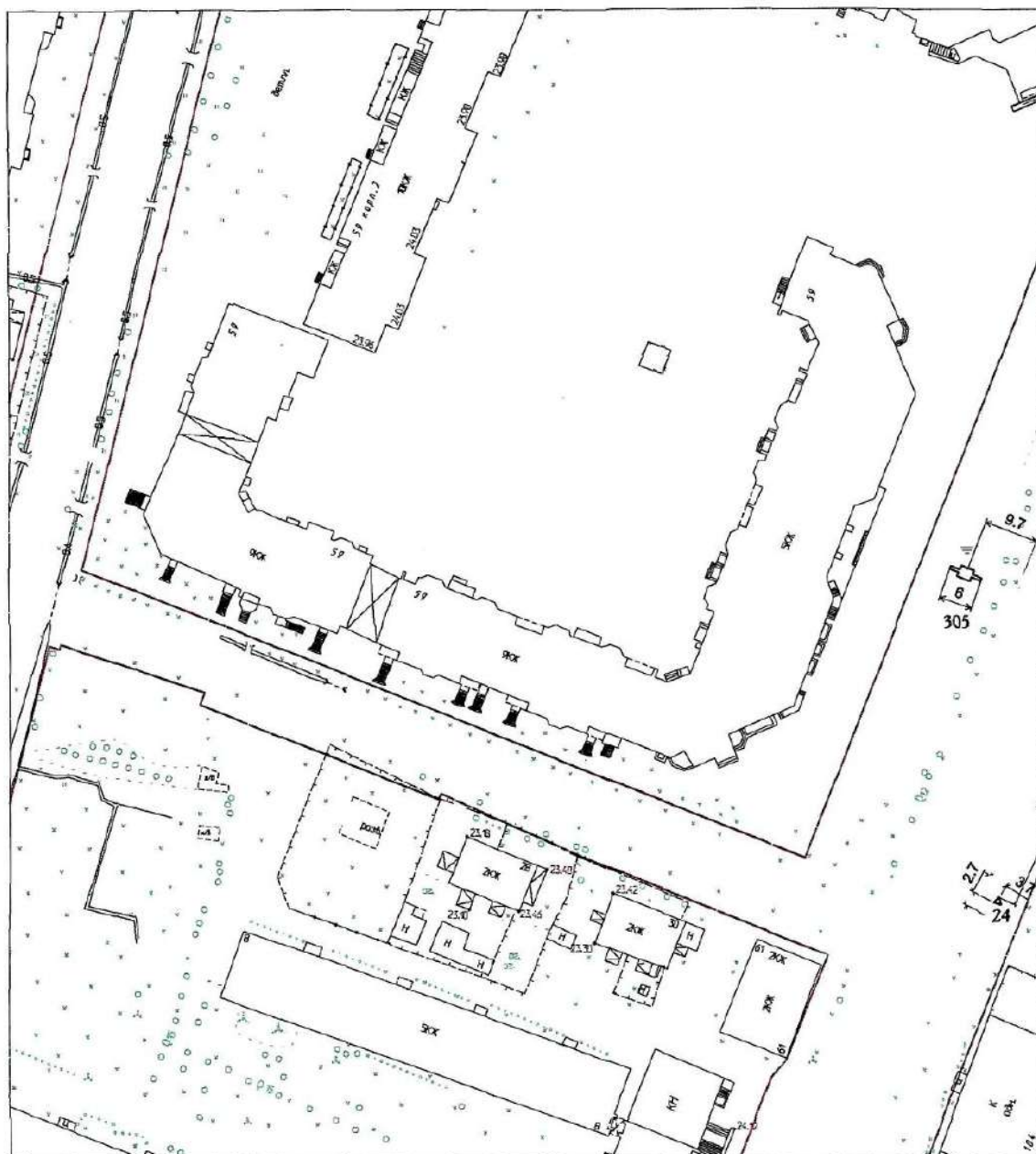
Флагшток - флагшток на отдельно стоящей опоре

Пиллар - пиллар (тумба)

ОП - объемно-пространственный объект

ОН - остановочный навес с сити-форматом

Стенд – афишный стенд



24, Пиллар (тумба), Большая Московская улица

305, Билборд, Большая Московская улица

п/п/№ Рк по схеме	Адрес Рк	Вид Рк	Тип Рк	Размер Рк	Количество сторон Рк	Общая площадь информационных полей Рк (кв.м)	ID	Ориентировочный адрес размещения Рк
24	Большая Московская улица	Пиллар	ОС	1,4х3	3	12,60	2718	Большая Московская ул., д. 106, квартал 28 города
305	Большая Московская улица	билборд	ОС	6,0*3,0	2	36,00	16194	Большая Московская ул., д. 59, квартал 15 города

Примечание

Рк – рекламные конструкции;

ОС – отдельно стоящие рекламные конструкции, размещаемые на земельных участках;

НК - рекламные конструкции, размещаемые на зданиях, строениях, сооружениях;

Призма - призмадинамическая конструкция (призмавижн)

Экран - электронное табло (экран)

Стела АЗС - стела на территории автозаправочной станции или за ее пределами

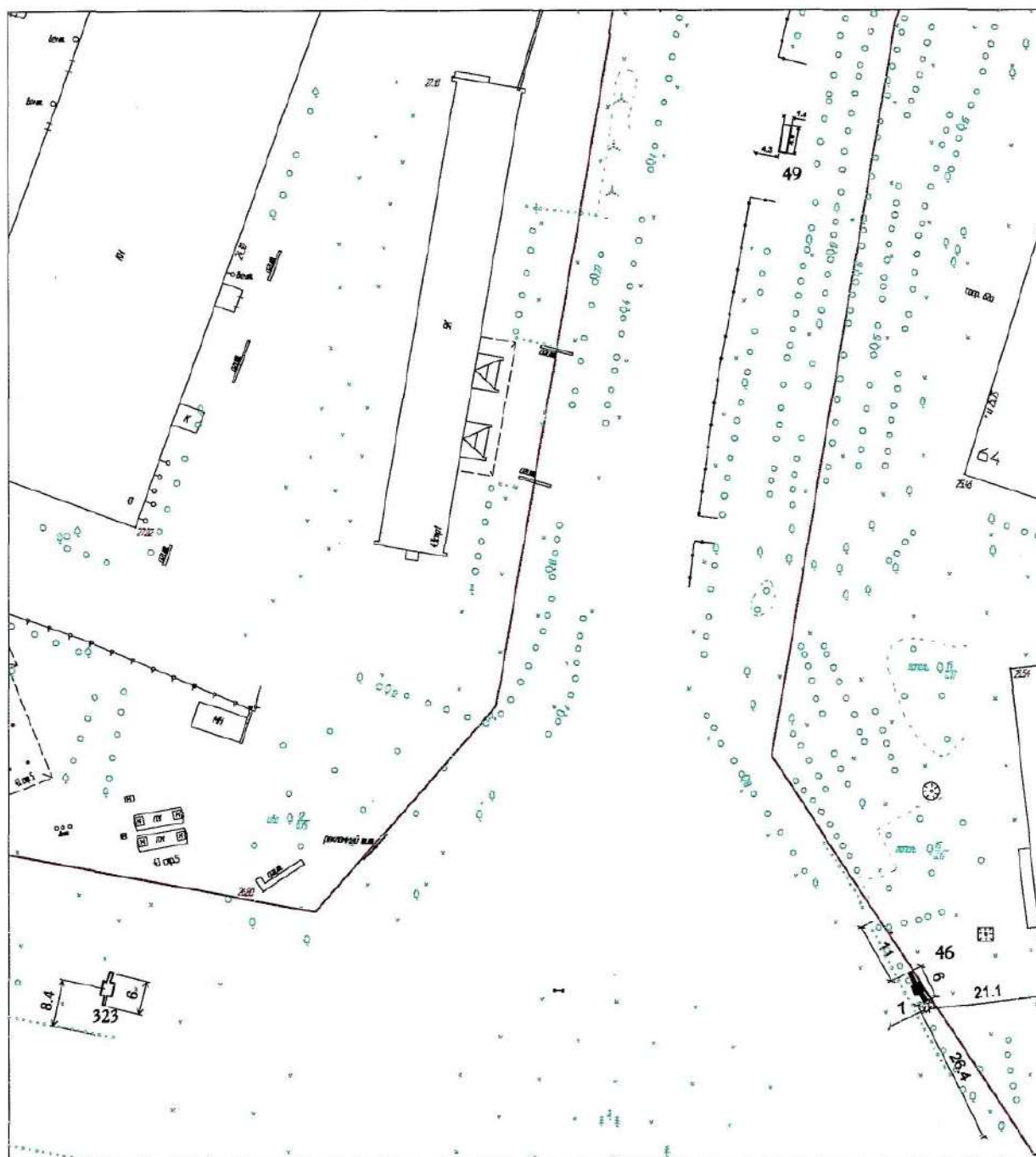
Флагшток - флагшток на отдельно стоящей опоре

Пиллар - пиллар (тумба)

ОП - объемно-пространственный объект

ОН - остановочный навес с сити-форматом

Стенд – афишный стенд



49, Остановочный навес с сити-форматом, Большая Санкт-Петербургская улица

46, Призматризматическая конструкция (призмавижн), Большая Санкт-Петербургская улица

323, Билборд, Большая Санкт-Петербургская улица

п/п/№ Рк по схеме	Адрес Рк	Вид Рк	Тип Рк	Размер Рк	Коли- чество сторон Рк	Общая площадь информационных полей Рк (кв.м)	ID	Ориентировочный адрес размещения Рк
46	Большая Санкт-Петербургская улица	Призма	ОС	6x3	1	18.00	1291	Большая Санкт-Петербургская ул., д. 60, квартал 236 города
49	Большая Санкт-Петербургская улица	ОН	ОС	1.2x1.8	2	4.32	8199	Большая Санкт-Петербургская ул., д. 64, квартал 238 города
323	Большая Санкт-Петербургская улица	билборд	ОС	6.0*3.0	2	36.00	16814	Большая Санкт-Петербургская ул., д. 43, квартал 117 города

Примечание

Рк – рекламные конструкции;

ОС – отдельно стоящие рекламные конструкции, размещаемые на земельных участках;

НК - рекламные конструкции, размещаемые на зданиях, строениях, сооружениях;

Призма - призмадинамическая конструкция (призмавижн)

Экран - электронное табло (экран)

Стела АЗС - стела на территории автозаправочной станции или за ее пределами

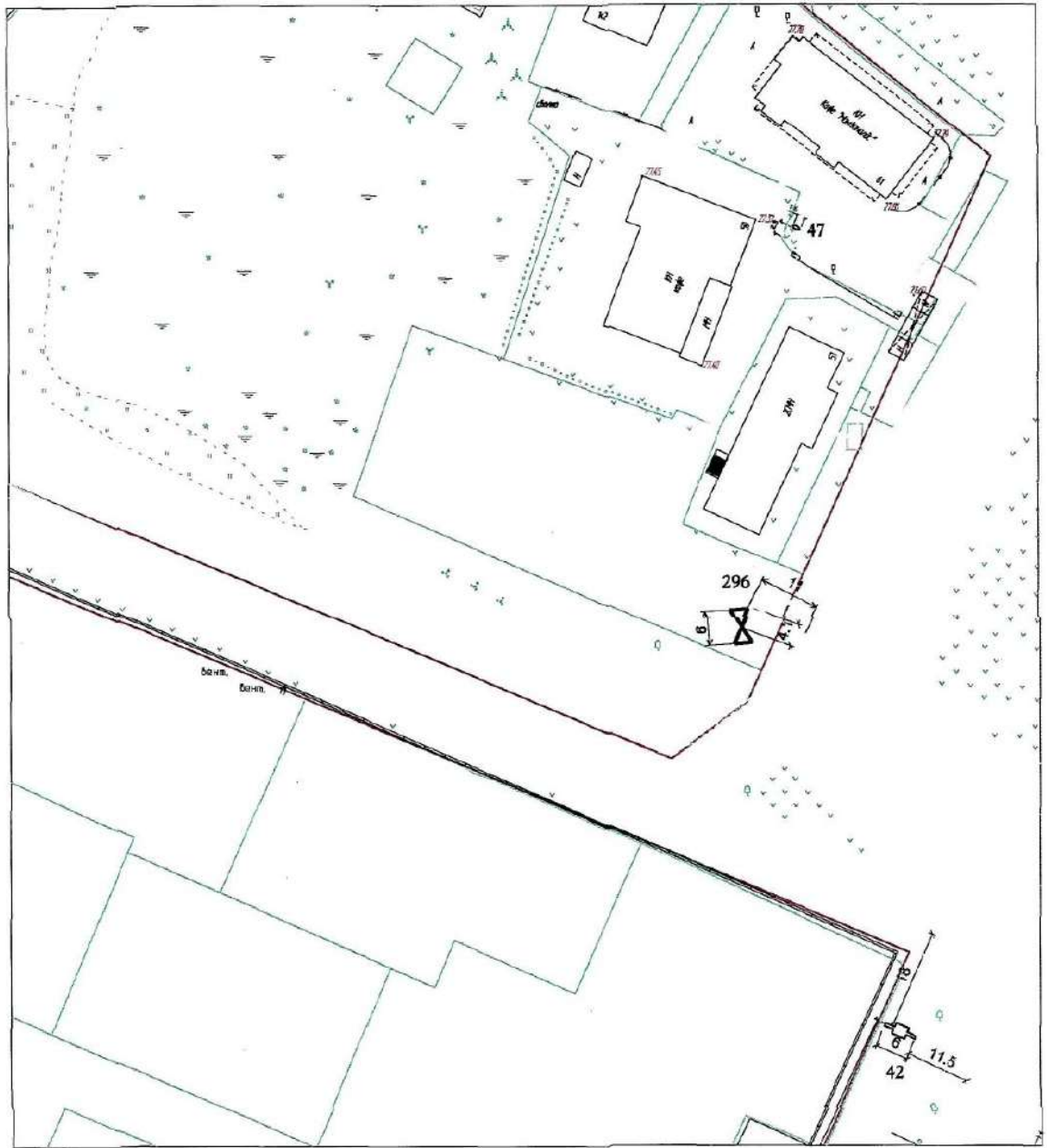
Флагшток - флагшток на отдельно стоящей опоре

Пиллар - пиллар (тумба)

ОП - объемно-пространственный объект

ОН - остановочный навес с сити-форматом

Стенд – афишный стенд



42. Билборд, Большая Санкт-Петербургская улица

47. Стела, Большая Санкт-Петербургская улица

296. Электронное табло (экран), Большая Санкт-Петербургская улица

п/п/№ Рк по схеме	Адрес Рк	Вид Рк	Тип Рк	Размер Рк	Коли- чество сторон Рк	Общая площадь информационных полей Рк (кв.м)	ID	Ориентировочный адрес размещения Рк
42	Большая Санкт-Петербургская улица	Билборд	ОС	6*3	2	36	910	ул. Большая Санкт-Петербургская, д. 51, квартал 117 города
47	Большая Санкт-Петербургская улица	Стела	ОС	1.9*3.8	2	14.44	2633	Большая Санкт-Петербургская ул., д. 61, квартал 117 города
296	Большая Санкт-Петербургская улица	Экран	ОС	6*3	1	18,00	10634	Большая Санкт-Петербургская ул., д. 57, квартал 117 города

Примечание

Рк – рекламные конструкции;

ОС – отдельно стоящие рекламные конструкции, размещаемые на земельных участках;

НК - рекламные конструкции, размещаемые на зданиях, строениях, сооружениях;

Призма - призмадинамическая конструкция (призмавижн)

Экран - электронное табло (экран)

Стела АЗС - стела на территории автозаправочной станции или за ее пределами

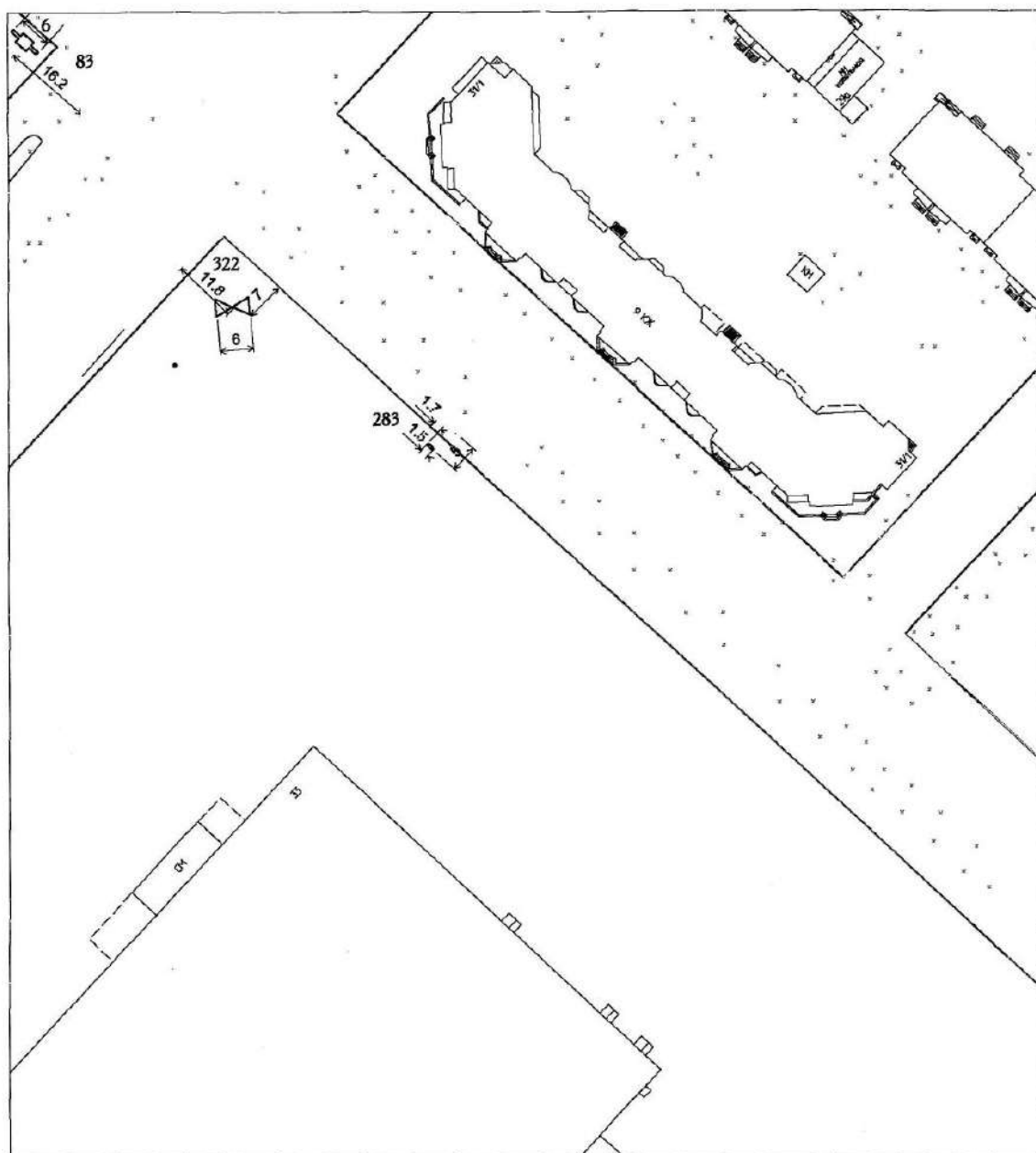
Флагшток - флагшток на отдельно стоящей опоре

Пиллар - пиллар (тумба)

ОП - объемно-пространственный объект

ОН - остановочный навес с сити-форматом

Стенд – афишный стенд



283, Стела, Псковская улица, 33

83, Билборд, Псковская улица, 52

322, Электронное табло (экран), Псковская улица, 33

п/п/№ Рк по схеме	Адрес Рк	Вид Рк	Тип Рк	Размер Рк	Коли- чество сторон Рк	Общая площадь информационных полей Рк (кв.м)	ID	Ориентировочный адрес размещения Рк
83	Псковская улица	билборд	ОС	6.0*3.0	2	36,00	16115	Псковская улица, д.52
283	Псковская улица	Стела	ОС	1.5x1.7	2	2,55	9397	Псковская, д. 33
322	Псковская улица	экран	ОС	6.0*3.0	1	18,00	16708	Псковская, д. 33

Примечание

Рк – рекламные конструкции;

ОС – отдельно стоящие рекламные конструкции, размещаемые на земельных участках;

НК - рекламные конструкции, размещаемые на зданиях, строениях, сооружениях;

Призма - призмадинамическая конструкция (призмавижн)

Экран - электронное табло (экран)

Стела АЗС - стела на территории автозаправочной станции или за ее пределами

Флагшток - флагшток на отдельно стоящей опоре

Пиллар - пиллар (тумба)

ОП - объемно-пространственный объект

ОН - остановочный навес с сити-форматом

Стенд – афишный стенд

п/п/№ Рк по схеме	Адрес Рк	Вид Рк	Тип Рк	Размер Рк	Коли- чество сторон Рк	Общая площадь информационных полей Рк (кв.м)	ID	Ориентировочный адрес размещения Рк
98	Германа улица	Стела	ОС	2х6	2	12.00	1208	ул. Германа, д. 19, квартал 116 города
99	Германа улица	ОН	ОС	1.2х1.8	2	4.32	8255	ул. Германа, д. 22, квартал 107 города
311	Германа улица	флакшток	ОС	1,0*4,0	2	8.00	16314	ул. Германа, д. 21
312	Германа улица	флакшток	ОС	1,0*4,0	2	8.00	16315	ул. Германа, д. 21
313	Германа улица	флакшток	ОС	1,0*4,0	2	8.00	16316	ул. Германа, д. 21

Примечание

Рк – рекламные конструкции;

ОС – отдельно стоящие рекламные конструкции, размещаемые на земельных участках;

НК - рекламные конструкции, размещаемые на зданиях, строениях, сооружениях;

Призма - призмадинамическая конструкция (призмавижн)

Экран - электронное табло (экран)

Стела АЗС - стела на территории автозаправочной станции или за ее пределами

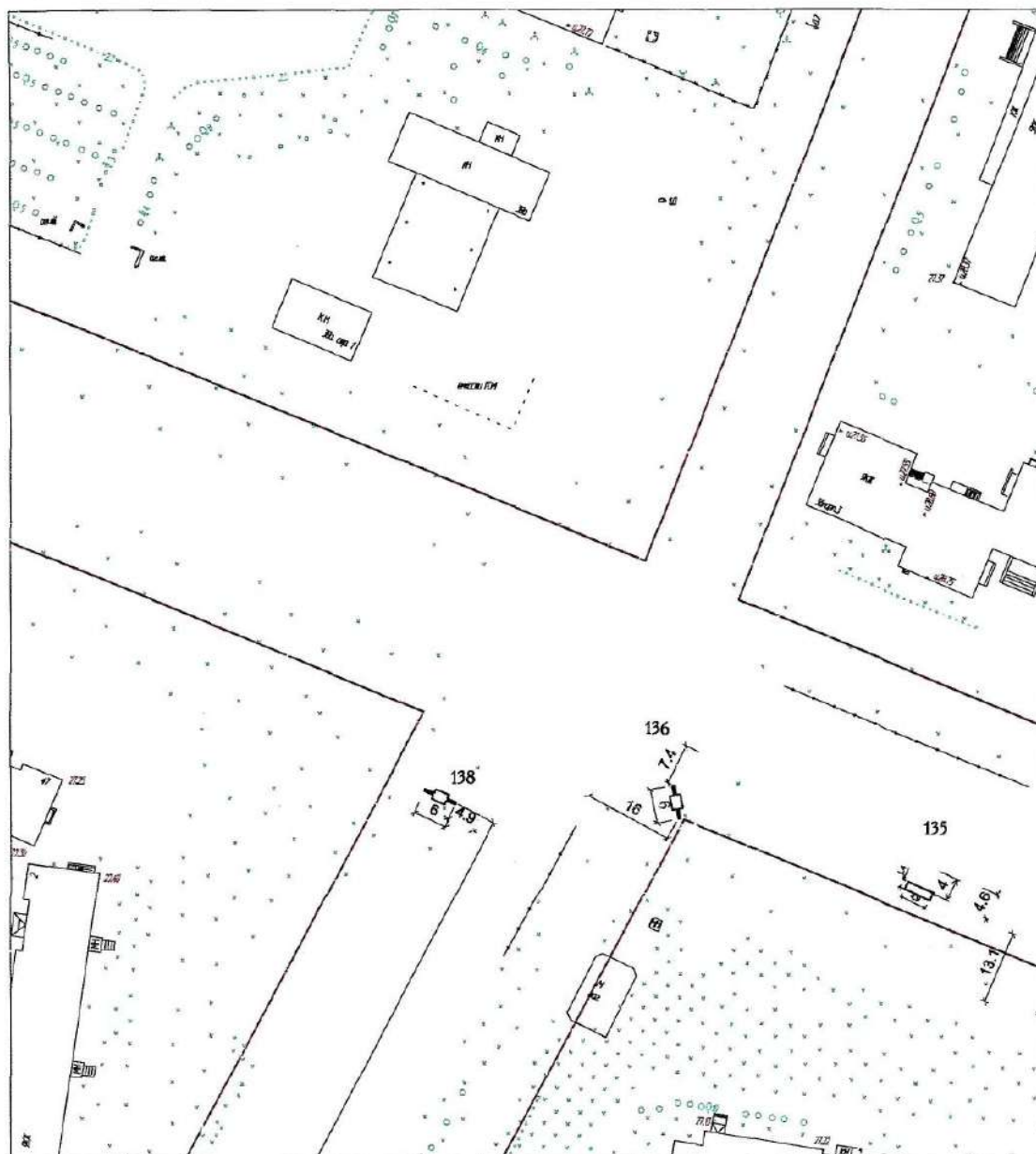
Флакшток - флакшток на отдельно стоящей опоре

Пиллар - пиллар (тумба)

ОП - объемно-пространственный объект

ОН - остановочный навес с сити-форматом

Стенд – афишный стенд



136, Билборд, Качетова улица

135, Остановочный навес с сити-форматом, Качетова улица

138, Билборд, Качетова улица

п/п/№ Рк по схеме	Адрес Рк	Вид Рк	Тип Рк	Размер Рк	Коли- чество сторон Рк	Общая площадь информационных полей Рк (кв.м)	ID	Ориентировочный адрес размещения Рк
135	Кочетова улица	ОН	ОС	1.2x1.8	2	4,32	8074	пересечение просп. Александра Корсунова и ул. Кочетова, квартал 11 города
136	Кочетова улица	Билборд	ОС	6x3	2	36,00	1153	ул. Кочетова, д. 1, микрорайон 11 города
138	Кочетова улица	Билборд	ОС	6x3	3	54,00	16034	ул. Кочетова, д. 2, микрорайон 12 города

Примечание

Рк – рекламные конструкции;

ОС – отдельно стоящие рекламные конструкции, размещаемые на земельных участках;

НК - рекламные конструкции, размещаемые на зданиях, строениях, сооружениях;

Призма - призмадинамическая конструкция (призмавижн)

Экран - электронное табло (экран)

Стела АЗС - стела на территории автозаправочной станции или за ее пределами

Флагшток - флагшток на отдельно стоящей опоре

Пиллар - пиллар (тумба)

ОП - объемно-пространственный объект

ОН - остановочный навес с сити-форматом

Стенд – афишный стенд

п/п/№ Рк по схеме	Адрес Рк	Вид Рк	Тип Рк	Размер Рк	Коли- чество сторон Рк	Общая площадь информационных полей Рк (кв.м)	ID	Ориентировочный адрес размещения Рк
143	Кочетова улица	Билборд	ОС	6x3	2	36,00	1141	ул. Кочетова, д. 10, микрорайон 13 города
317	Кочетова улица	Билборд	ОС	6x3	2	36,00	16477	ул. Кочетова, д. 13, микрорайон 13 города

Примечание

Рк – рекламные конструкции;

ОС – отдельно стоящие рекламные конструкции, размещаемые на земельных участках;

НК - рекламные конструкции, размещаемые на зданиях, строениях, сооружениях;

Призма - призмадинамическая конструкция (призмавижн)

Экран - электронное табло (экран)

Стела АЗС - стела на территории автозаправочной станции или за ее пределами

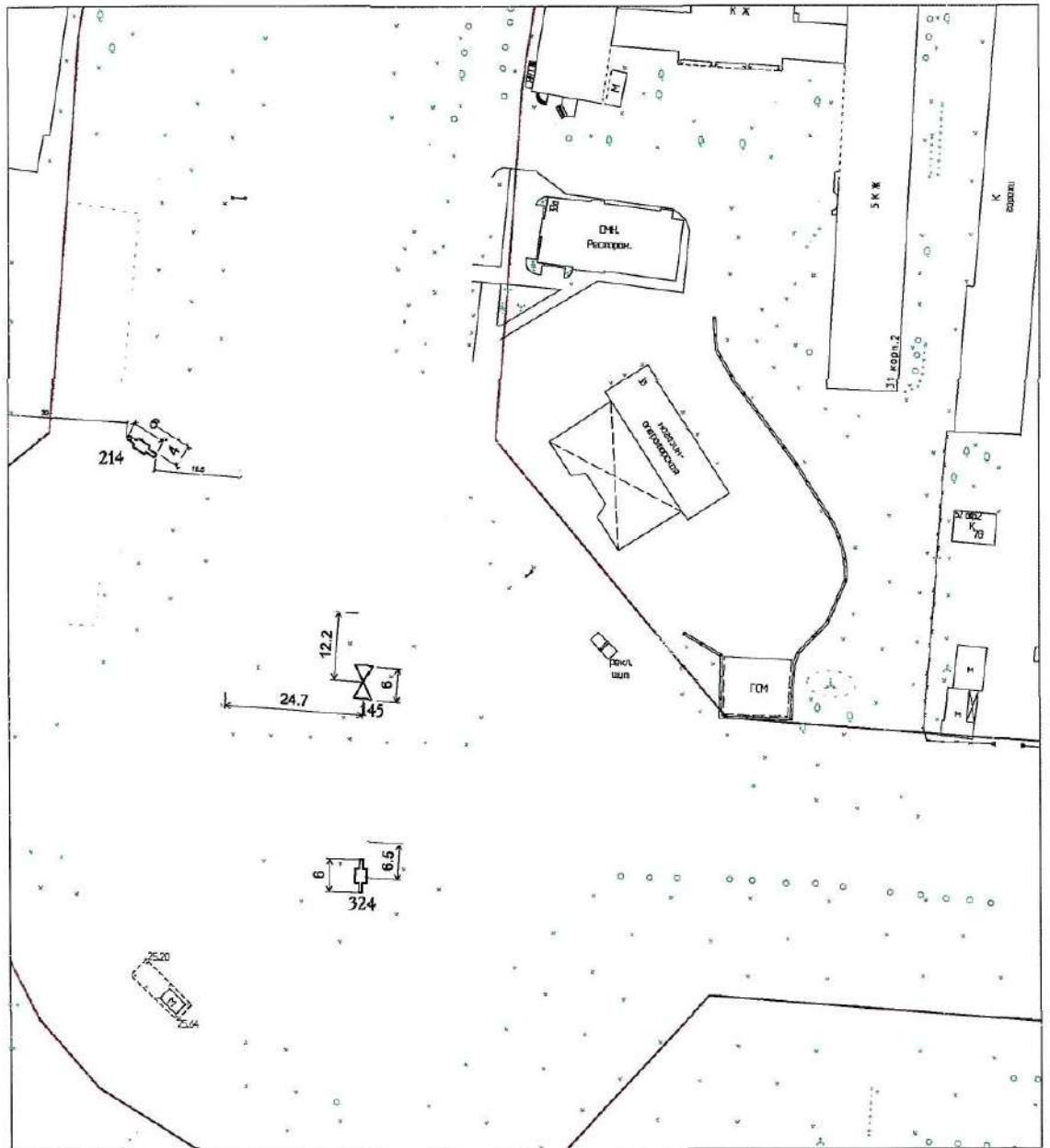
Флагшток - флагшток на отдельно стоящей опоре

Пиллар - пиллар (тумба)

ОП - объемно-пространственный объект

ОН - остановочный навес с сити-форматом

Стенд – афишный стенд



214, Билборд, Мира проспект

145, Электронное табло (экран), Нехинская улица

324, Билборд, Нехинская улица

п/п/№ Рк по схеме	Адрес Рк	Вид Рк	Тип Рк	Размер Рк	Коли- чество сторон Рк	Общая площадь информационных полей Рк (кв.м)	ID	Ориентировочный адрес размещения Рк
214	Мира проспект	Билборд	ОС	6х3	2	36.00	934	просп. Мира, д. 44/20, микрорайон 8 города
145	Нехинская ул.	Экран	ОС	6х3	2	36.00	10615	На пересечении ул. Нехинской и проспекта Мира (кольцо)
324	Нехинская ул.	билборд	ОС	6х3	2	36.00	16934	На пересечении ул. Нехинской и проспекта Мира (кольцо)

Примечание

Рк – рекламные конструкции;

ОС – отдельно стоящие рекламные конструкции, размещаемые на земельных участках;

НК - рекламные конструкции, размещаемые на зданиях, строениях, сооружениях;

Призма - призмадинамическая конструкция (призмавижн)

Экран - электронное табло (экран)

Стела АЗС - стела на территории автозаправочной станции или за ее пределами

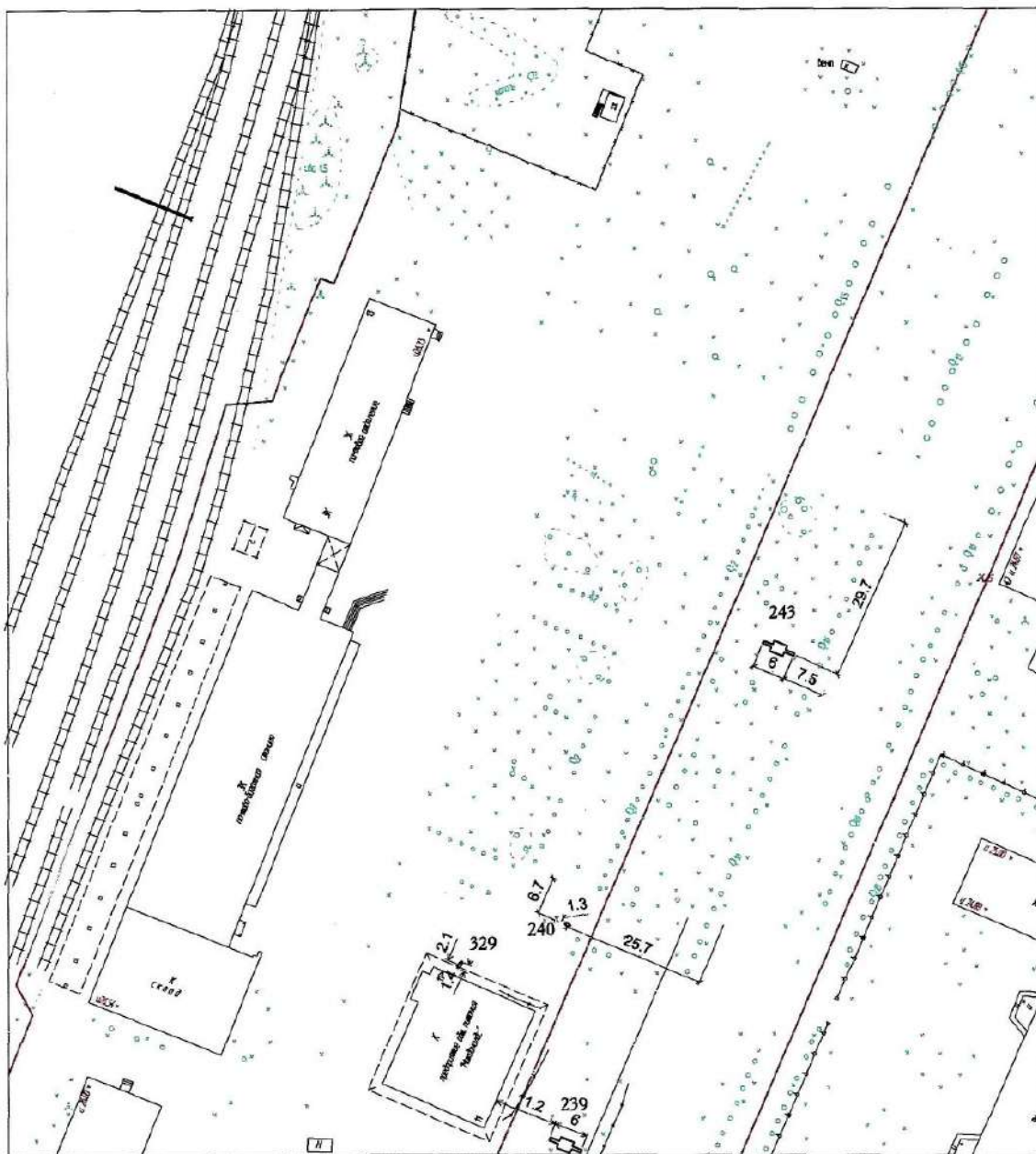
Флагшток - флагшток на отдельно стоящей опоре

Пиллар - пиллар (тумба)

ОП - объемно-пространственный объект

ОН - остановочный навес с сити-форматом

Стенд – афишный стенд



243, Билборд, Октябрьская улица

239, Билборд, Октябрьская улица

240, Об'ёмно-пространственный об'ект, Октябрьская улица

329, Стела, Октябрьская улица

п/п/№ Рк по схеме	Адрес Рк	Вид Рк	Тип Рк	Размер Рк	Коли- чество сторон Рк	Общая площадь информационных полей Рк (кв.м)	ID	Ориентировочный адрес размещения Рк
239	Октябрьская улица	Билборд	ОС	6x3	2	36.00	1328	Октябрьская ул., д. 11, квартал 116 города
240	Октябрьская улица	ОН	ОС	1.1x4	2	8.80	8865	Октябрьская ул., д. 11, квартале 116 города
243	Октябрьская улица	Билборд	ОС	6x3	2	36.00	1307	Октябрьская ул., д. 32, квартал 116 города
329	Октябрьская улица	стела	ОС	1.4x1,2	1	1,68	16355	Октябрьская ул., д. 11, квартале 116 города

Примечание

Рк – рекламные конструкции;

ОС – отдельно стоящие рекламные конструкции, размещаемые на земельных участках;

НК - рекламные конструкции, размещаемые на зданиях, строениях, сооружениях;

Призма - призмадинамическая конструкция (призмавижи)

Экран - электронное табло (экран)

Стела АЗС - стела на территории автозаправочной станции или за ее пределами

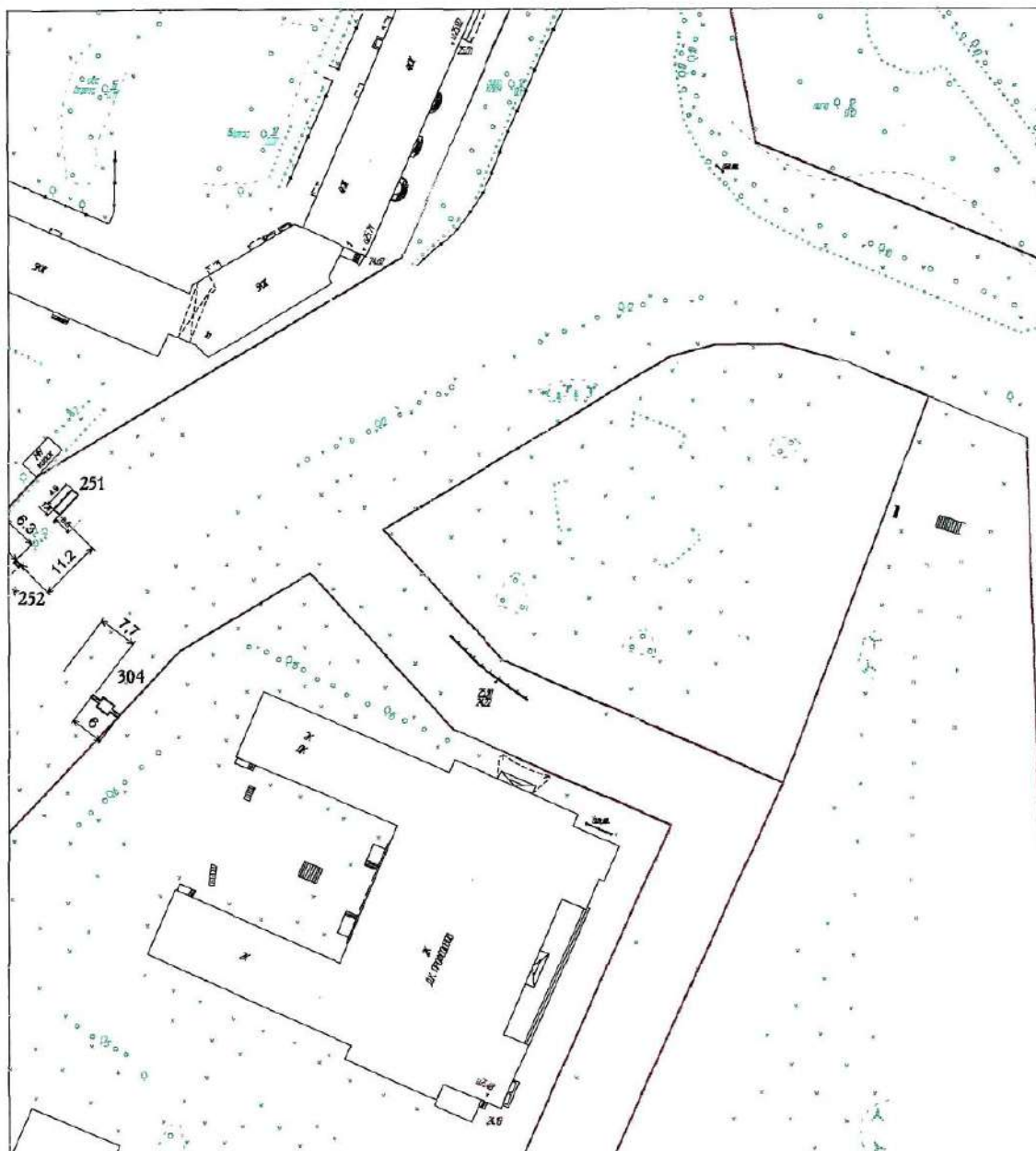
Флагшток - флагшток на отдельно стоящей опоре

Пиллар - пиллар (тумба)

ОП - объемно-пространственный объект

ОН - остановочный навес с сити-форматом

Стенд – афишный стенд



251, Остановочный навес с сити-форматом, Псковская улица

252, Афишный стенд, Псковская улица

304, Билборд, Псковская улица

п/п/№ Рк по схеме	Адрес Рк	Вид Рк	Тип Рк	Размер Рк	Коли- чество сторон Рк	Общая площадь информационных полей Рк (кв.м)	ID	Ориентировочный адрес размещения Рк
251	Псковская улица	ОН	ОС	1,2х1,8	2	4,32	8256	Псковская ул., д. 4, квартал 114 города
252	Псковская улица	Стенд	ОС	1,2х1,8	3	6,48	8974	Псковская ул., д. 4, квартал 114 города
304	Псковская улица	билборд	ОС	6,0*3,0	2	36,00	16159	Псковская ул., д. 1, квартал 123 города

Примечание

Рк – рекламные конструкции;

ОС – отдельно стоящие рекламные конструкции, размещаемые на земельных участках;

НК - рекламные конструкции, размещаемые на зданиях, строениях, сооружениях;

Призма - призмадинамическая конструкция (призмавижн)

Экран - электронное табло (экран)

Стела АЗС - стела на территории автозаправочной станции или за ее пределами

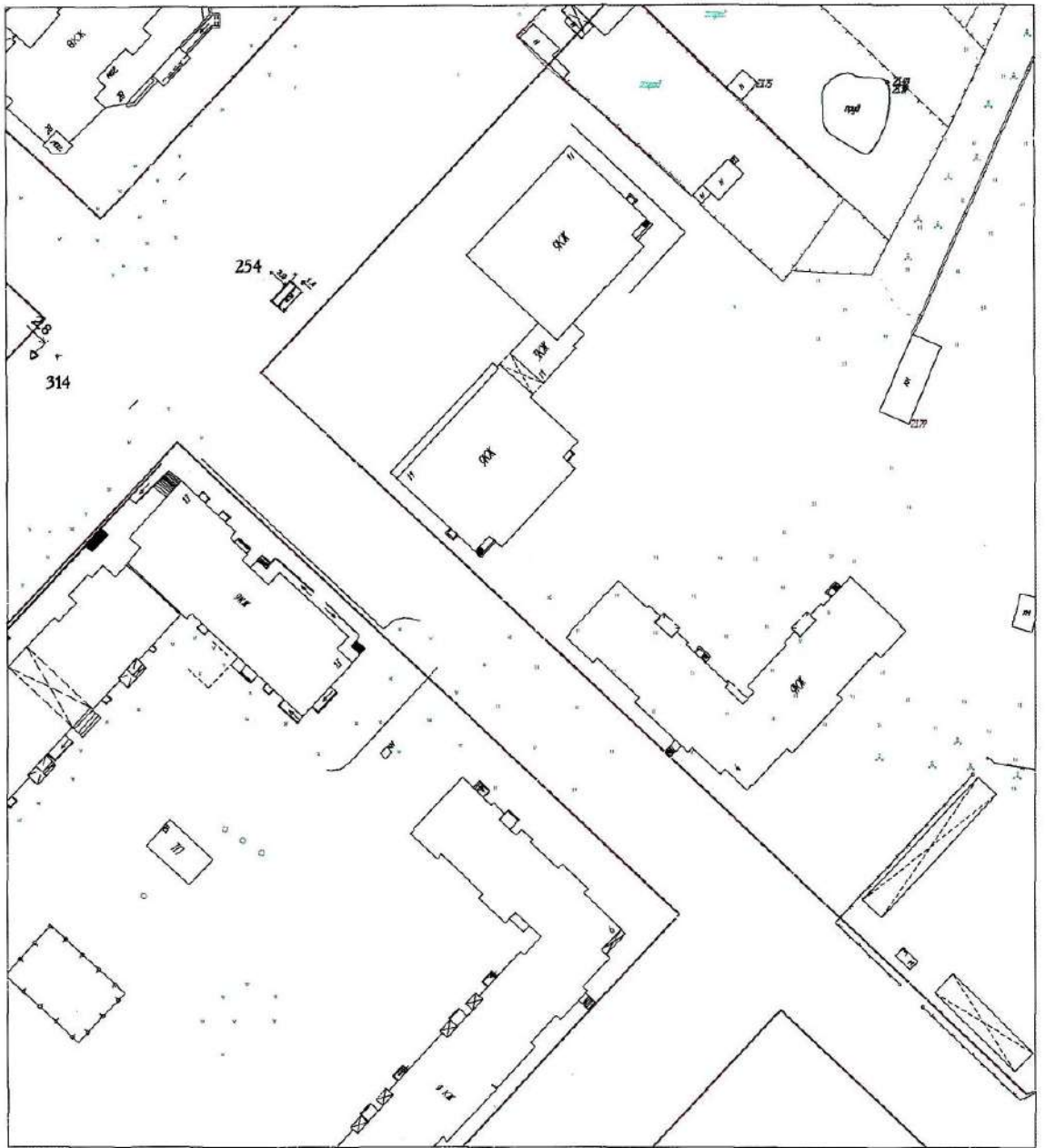
Флагшток - флагшток на отдельно стоящей опоре

Пиллар - пиллар (тумба)

ОП - объемно-пространственный объект

ОН - остановочный навес с сити-форматом

Стенд – афишный стенд



254, Остановочный навес с сети-форматом, Псковская улица

314, Пиллар (тумба), Псковская улица

п/п/№ Рк по схеме	Адрес Рк	Вид Рк	Тип Рк	Размер Рк	Коли- чество сторон Рк	Общая площадь информационных полей Рк (кв.м)	ID	Ориентировочный адрес размещения Рк
254	Псковская улица	ОН	ОС	1.2x1.8	2	4.32	8197	Псковская ул., д. 11, квартал 148 города
314	Псковская улица	пиллар	ОС	1.4*3.0	3	12.6	16357	Псковская ул., д. 30, квартал 148 города

Примечание

Рк – рекламные конструкции;

ОС – отдельно стоящие рекламные конструкции, размещаемые на земельных участках;

НК - рекламные конструкции, размещаемые на зданиях, строениях, сооружениях;

Призма - призмадинамическая конструкция (призмавижн)

Экран - электронное табло (экран)

Стела АЗС - стела на территории автозаправочной станции или за ее пределами

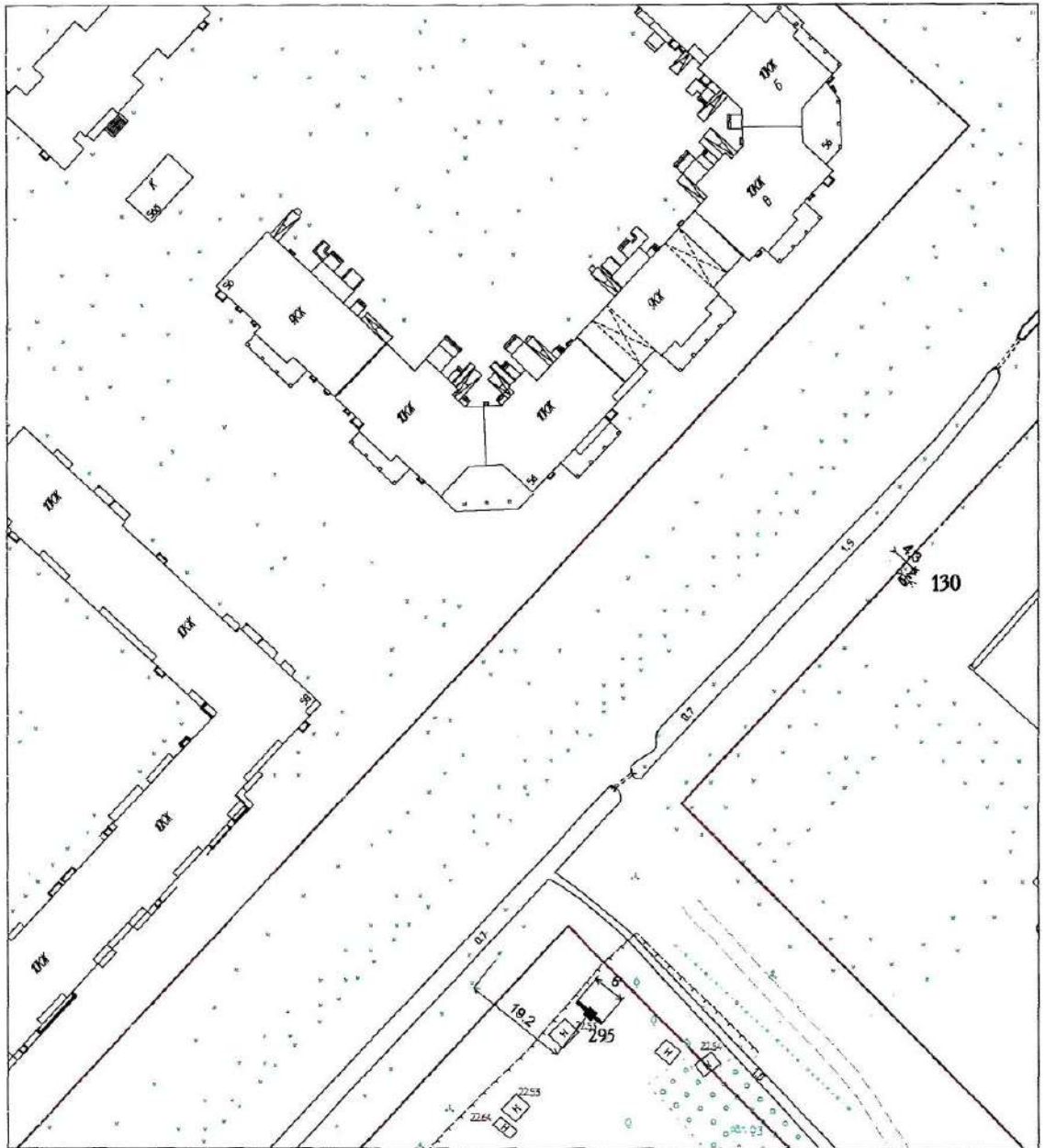
Флагшток - флагшток на отдельно стоящей опоре

Пиллар - пиллар (тумба)

ОП - объемно-пространственный объект

ОН - остановочный навес с сити-форматом

Стенд – афишный стенд



130, Стела, Псковская улица, 33. к.1

295, Призматризмическая конструкция (призматризм), Псковская улица, ТЕР СТ "Золотая осень", уч.2

п/п/№ Рк по схеме	Адрес Рк	Вид Рк	Тип Рк	Размер Рк	Коли- чество сторон Рк	Общая площадь информационных полей Рк (кв.м)	ID	Ориентировочный адрес размещения Рк
130	Псковская улица	стела	ОС	2,0*5,9	2	23,6	16157	Псковская улица д.33
295	Псковская улица	призма- динамическая конструкция	ОС	6,0*3,0	2	36,00	16263	Псковская улица тер ст Золотая Осень уч.2

Примечание

Рк – рекламные конструкции;

ОС – отдельно стоящие рекламные конструкции, размещаемые на земельных участках;

НК - рекламные конструкции, размещаемые на зданиях, строениях, сооружениях;

Призма - призмадинамическая конструкция (призмавижн)

Экран - электронное табло (экран)

Стела АЗС - стела на территории автозаправочной станции или за ее пределами

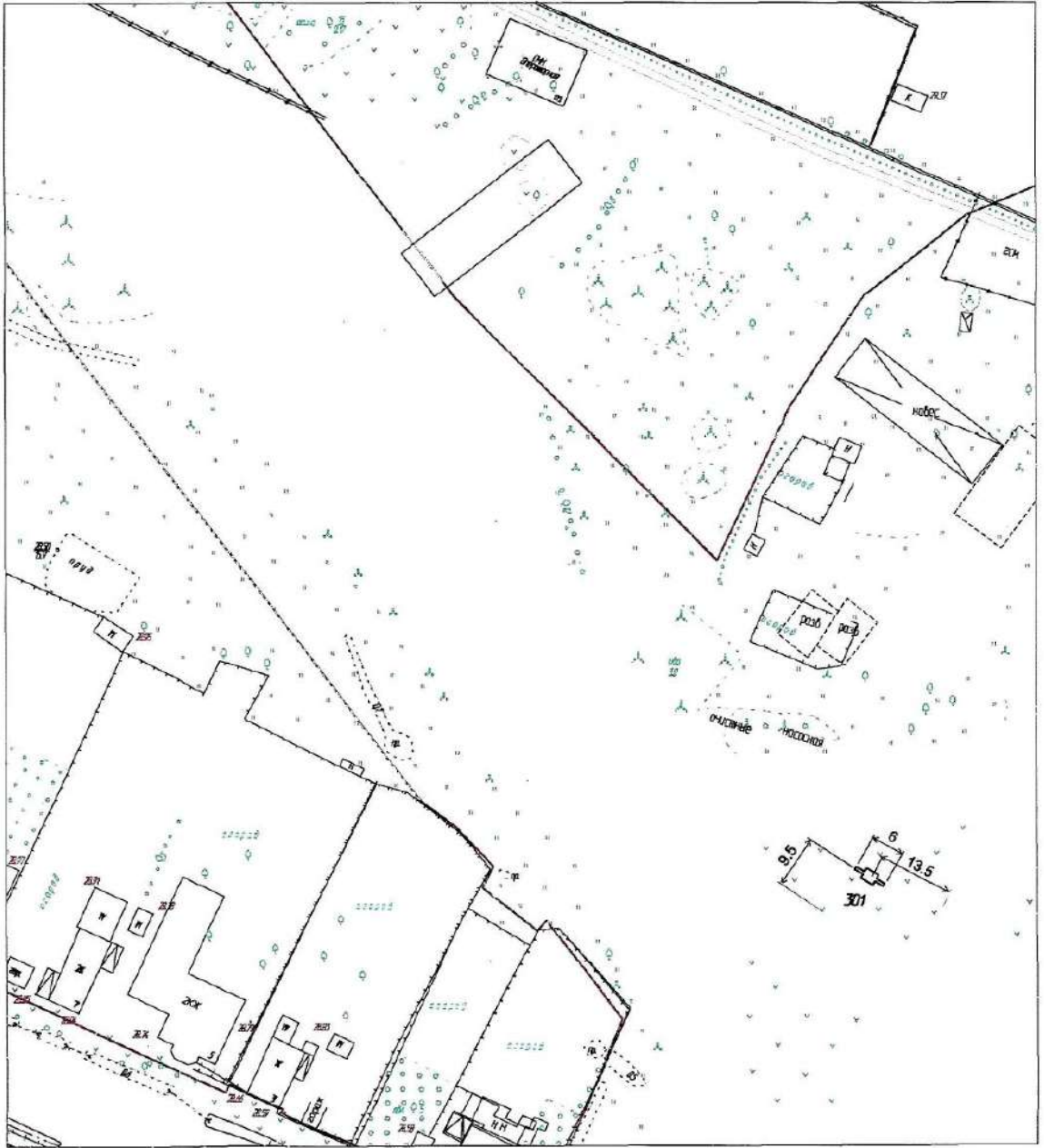
Флагшток - флагшток на отдельно стоящей опоре

Пиллар - пиллар (тумба)

ОП - объемно-пространственный объект

ОН - остановочный навес с сити-форматом

Стенд – афишный стенд



301. Трехсторонний билборд, Большая Санкт-Петербургская ул.

п/п/№ Рк по схеме	Адрес Рк	Вид Рк	Тип Рк	Размер Рк	Коли- чество сторон Рк	Общая площадь информационных полей Рк (кв.м)	ID	Ориентировочный адрес размещения Рк
301	Большая Санкт-Петербургская улица	билборд	ОС	6,0*3,0	3	54,00	16154	На разделительном треугольнике по Большой Санкт-Петербургской улице - Лужское шоссе

Примечание

Рк – рекламные конструкции;

ОС – отдельно стоящие рекламные конструкции, размещаемые на земельных участках;

НК - рекламные конструкции, размещаемые на зданиях, строениях, сооружениях;

Призма - призмадинамическая конструкция (призмовижн)

Экран - электронное табло (экран)

Стела АЗС - стела на территории автозаправочной станции или за ее пределами

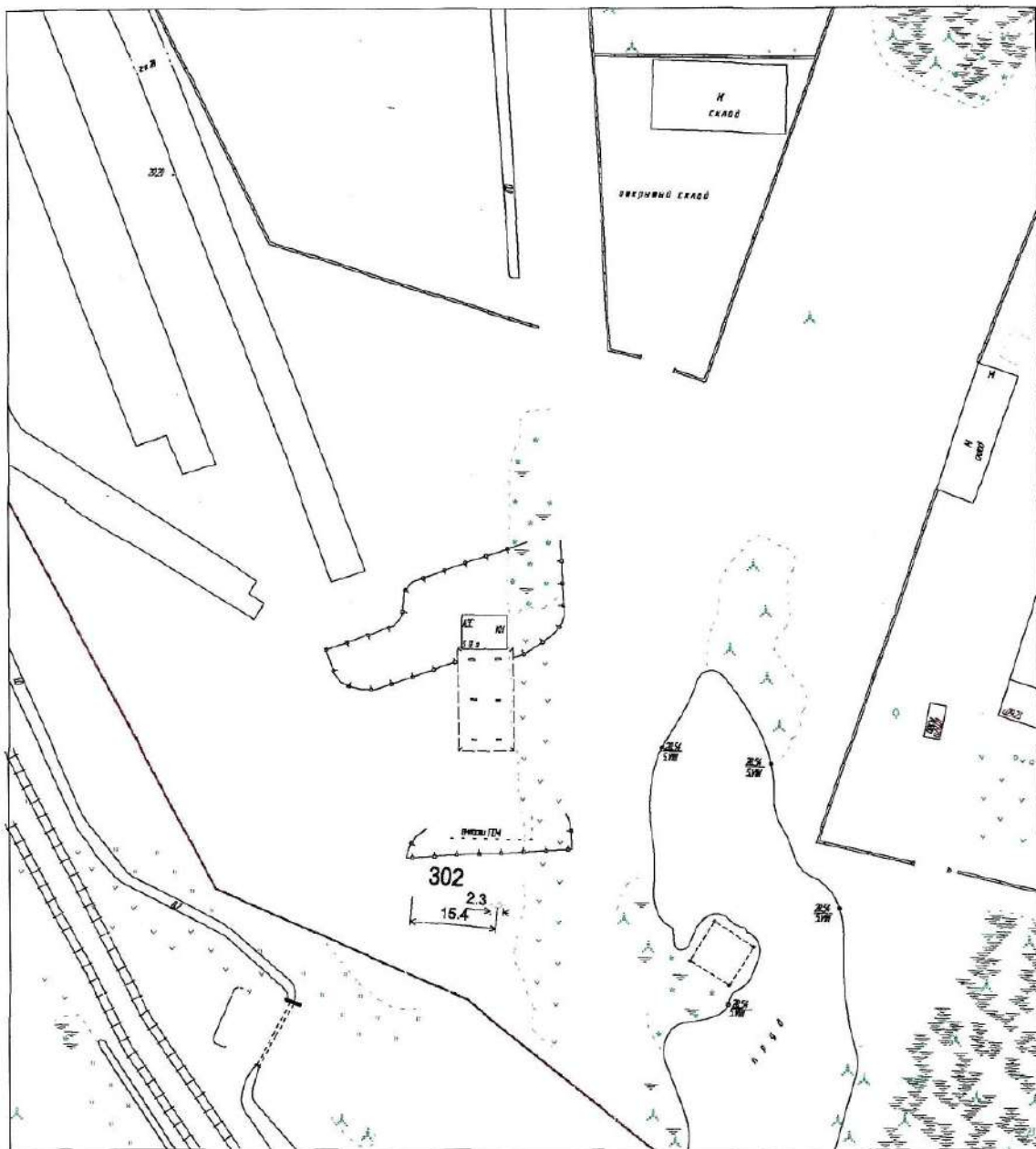
Флашток - флашток на отдельно стоящей опоре

Пиллар - пиллар (тумба)

ОП - объемно-пространственный объект

ОН - остановочный навес с сити-форматом

Стенд – афишный стенд



302. Стела. Сырковское шоссе, д.30А

п/п/№ Рк по схеме	Адрес Рк	Вид Рк	Тип Рк	Размер Рк	Коли- чество сторон Рк	Общая площадь информационных полей Рк (кв.м)	ID	Ориентировочный адрес размещения Рк
302	Сырковское шоссе	стела	ОС	2,5*6,5	2	32,5	16156	Сырковское шоссе д.30А

Примечание

Рк – рекламные конструкции;

ОС – отдельно стоящие рекламные конструкции, размещаемые на земельных участках;

НК - рекламные конструкции, размещаемые на зданиях, строениях, сооружениях;

Призма - призмадинамическая конструкция (призмавижн)

Экран - электронное табло (экран)

Стела АЗС - стела на территории автозаправочной станции или за ее пределами

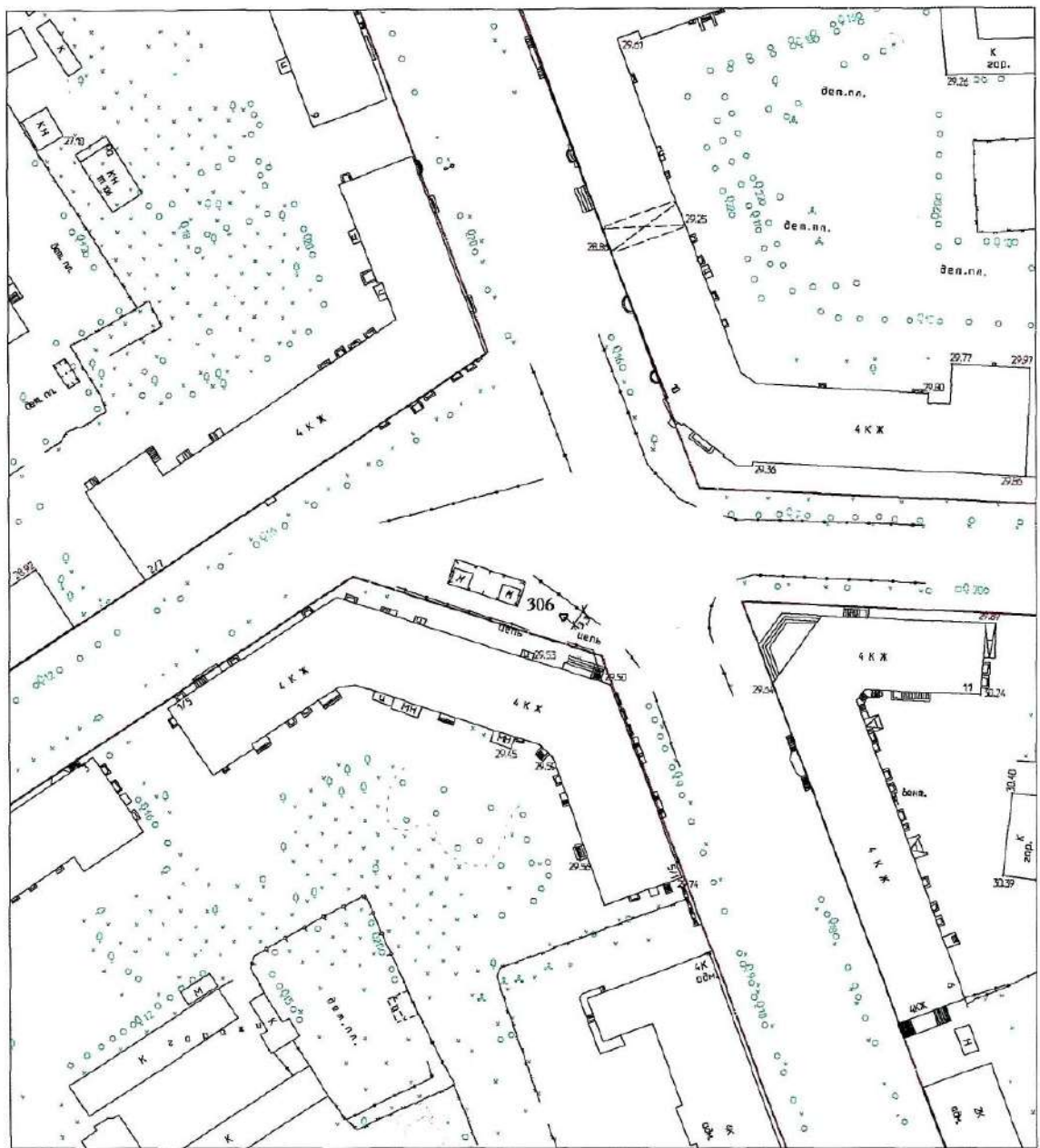
Флагшток - флагшток на отдельно стоящей опоре

Пиллар - пиллар (тумба)

ОП - объемно-пространственный объект

ОН - остановочный навес с сити-форматом

Стенд – афишный стенд



306, Пиллар (тумба), Большая Санкт-Петербургская улица

п/п/№ Рк по схеме	Адрес Рк	Вид Рк	Тип Рк	Размер Рк	Коли- чество сторон Рк	Общая площадь информационных полей Рк (кв.м)	ID	Ориентировочный адрес размещения Рк
306	Большая Санкт- Петербургская улица	Пиллар	ОС	1.4x3	3	12.60	16195	Большая Санкт- Петербургская ул., д. 5/1, квартал 104 города

Примечание

Рк – рекламные конструкции;

ОС – отдельно стоящие рекламные конструкции, размещаемые на земельных участках;

НК - рекламные конструкции, размещаемые на зданиях, строениях, сооружениях;

Призма - призмадинамическая конструкция (призмавижн)

Экран - электронное табло (экран)

Стела АЗС - стела на территории автозаправочной станции или за ее пределами

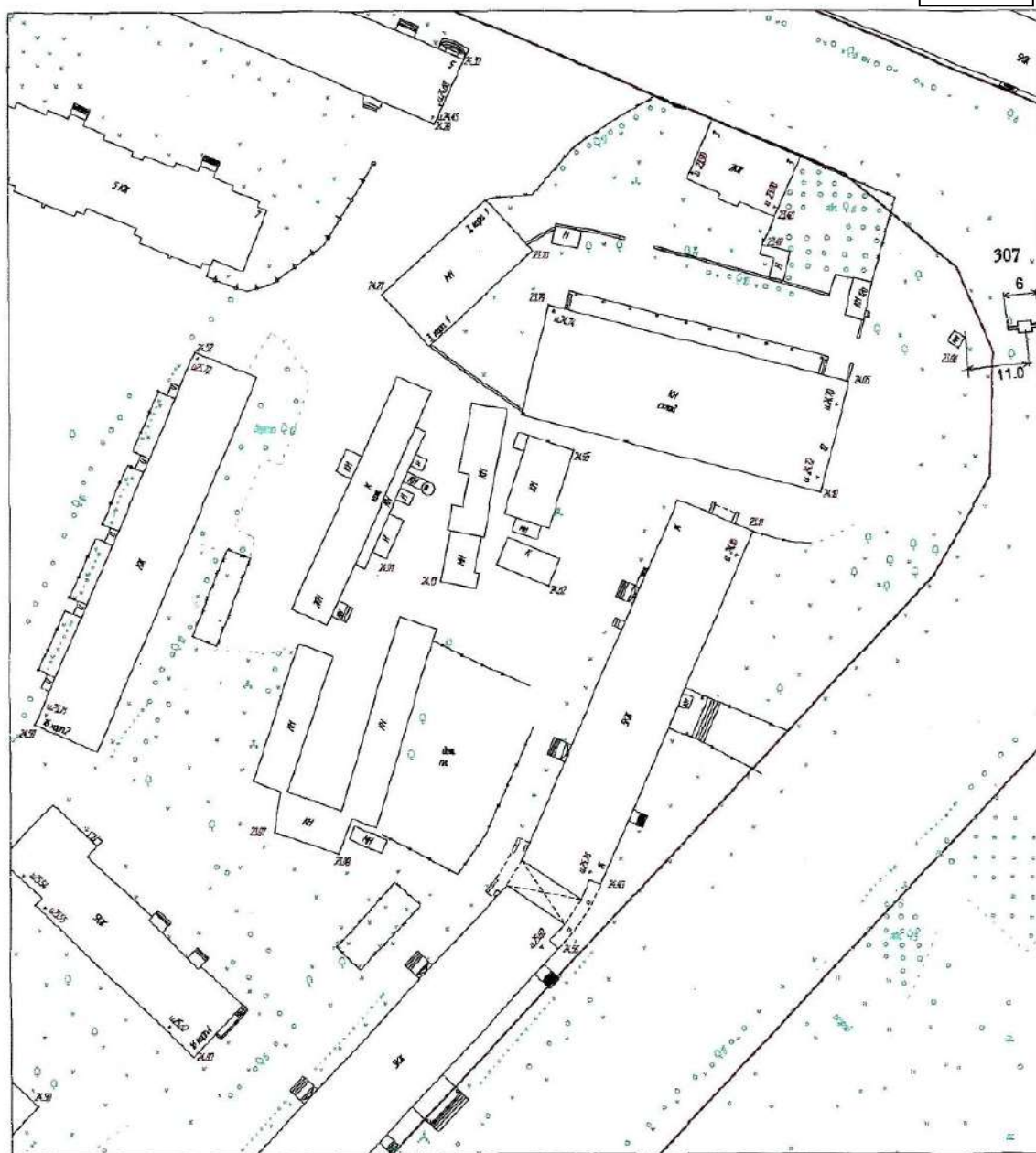
Флагшток - флагшток на отдельно стоящей опоре

Пиллар - пиллар (тумба)

ОП - объемно-пространственный объект

ОН - остановочный навес с сити-форматом

Стенд – афишный стенд



307. Билборд, Псковская улица

п/п/№ Рк по схеме	Адрес Рк	Вид Рк	Тип Рк	Размер Рк	Коли- чество сторон Рк	Общая площадь информационных полей Рк (кв.м)	ID	Ориентировочный адрес размещения Рк
307	Псковская улица	билборд	ОС	6,0*3,0	2	36,00	16196	Псковская ул., д. 10, квартал 130 города

Примечание

Рк – рекламные конструкции;

ОС – отдельно стоящие рекламные конструкции, размещаемые на земельных участках;

НК - рекламные конструкции, размещаемые на зданиях, строениях, сооружениях;

Призма - призмадинамическая конструкция (призмавижн)

Экран - электронное табло (экран)

Стела АЗС - стела на территории автозаправочной станции или за ее пределами

Флагшток - флагшток на отдельно стоящей опоре

Пиллар - пиллар (тумба)

ОП - объемно-пространственный объект

ОН - остановочный навес с сити-форматом

Стенд – афишный стенд



- 320, Электронное табло (экран), Нехинская улица
- 308, Стела, Нехинская улица, 43
- 318, Объемно-пространственный объект, Нехинская улица, 43

п/п/№ Рк по схеме	Адрес Рк	Вид Рк	Тип Рк	Размер Рк	Коли- чество сторон Рк	Общая площадь информационных полей Рк (кв.м)	ID	Ориентировочный адрес размещения Рк
308	Нехинская улица	стела	ОС	1,64*8,00	2	26,24	16201	Нехинская ул., д.43, квартал 143 города
318	Нехинская улица	оп	ОС	1,4*1,5	2	4,2	16516	Нехинская ул., д.43, квартал 143 города
320	Нехинская улица	экран	ОС	6,0*3,0	1	18,00	16614	Нехинская ул., д.49

Примечание

Рк – рекламные конструкции;

ОС – отдельно стоящие рекламные конструкции, размещаемые на земельных участках;

НК - рекламные конструкции, размещаемые на зданиях, строениях, сооружениях;

Призма - призмадинамическая конструкция (призмавижн)

Экран - электронное табло (экран)

Стела АЗС - стела на территории автозаправочной станции или за ее пределами

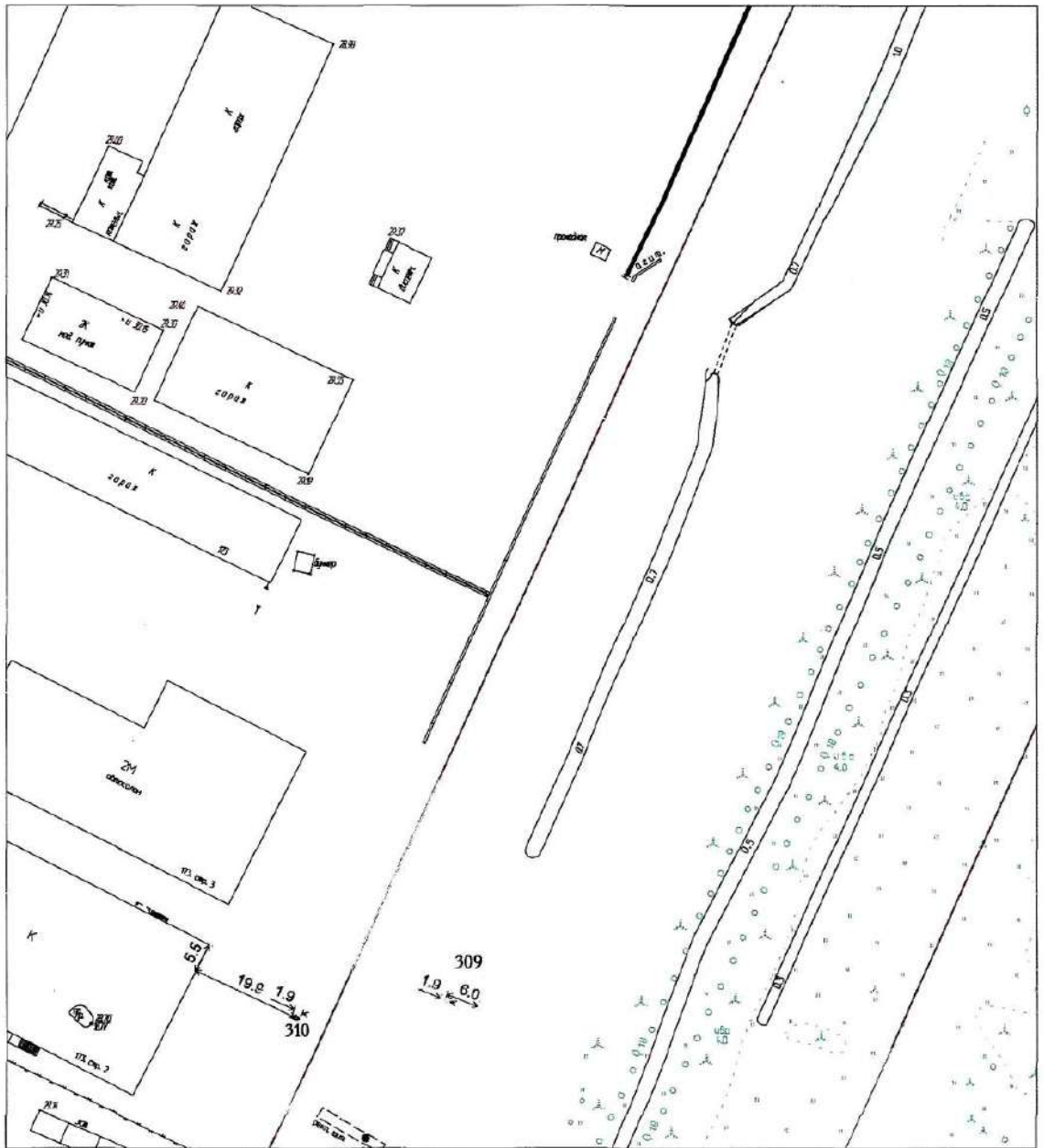
Флагшток - флагшток на отдельно стоящей опоре

Пиллар - пиллар (тумба)

ОП - объемно-пространственный объект

ОН - остановочный навес с сити-форматом

Стенд – афишный стенд



309, Стела, Большая Санкт-Петербургская улица
310, Стела, Большая Санкт-Петербургская улица

п/п/№ Рк по схеме	Адрес Рк	Вид Рк	Тип Рк	Размер Рк	Коли- чество сторон Рк	Общая площадь информационных полей Рк (кв.м)	ID	Ориентировочный адрес размещения Рк
309	Большая Санкт-Петербургская улица	стела	ОС	1,9*0,9	2	3,42	16214	Большая Санкт-Петербургская ул., д. 173, квартал 243 города
310	Большая Санкт-Петербургская улица	стела	ОС	0,3*1,4	2	0.84	16215	Большая Санкт-Петербургская ул., д. 173, квартал 243 города

Примечание

Рк – рекламные конструкции;

ОС – отдельно стоящие рекламные конструкции, размещаемые на земельных участках;

НК - рекламные конструкции, размещаемые на зданиях, строениях, сооружениях;

Призма - призмадинамическая конструкция (призмавижн)

Экран - электронное табло (экран)

Стела АЗС - стела на территории автозаправочной станции или за ее пределами

Флагшток - флагшток на отдельно стоящей опоре

Пиллар - пиллар (тумба)

ОП - объемно-пространственный объект

ОН - остановочный навес с сити-форматом

Стенд – афишный стенд

КАРТА РАЗМЕЩЕНИЯ РЕКЛАМНЫХ КОНСТРУКЦИЙ



316. Стела, Псковская улица

п/п/№ Рк по схеме	Адрес Рк	Вид Рк	Тип Рк	Размер Рк	Коли- чество сторон Рк	Общая площадь информационных полей Рк (кв.м)	ID	Ориентировочный адрес размещения Рк
316	Псковская улица	стела	ОС	1,2*2,5	3	9.00	16434	Псковская ул. д.7

Примечание

Рк – рекламные конструкции;

ОС – отдельно стоящие рекламные конструкции, размещаемые на земельных участках;

НК - рекламные конструкции, размещаемые на зданиях, строениях, сооружениях;

Призма - призмадинамическая конструкция (призмавижн)

Экран - электронное табло (экран)

Стела АЗС - стела на территории автозаправочной станции или за ее пределами

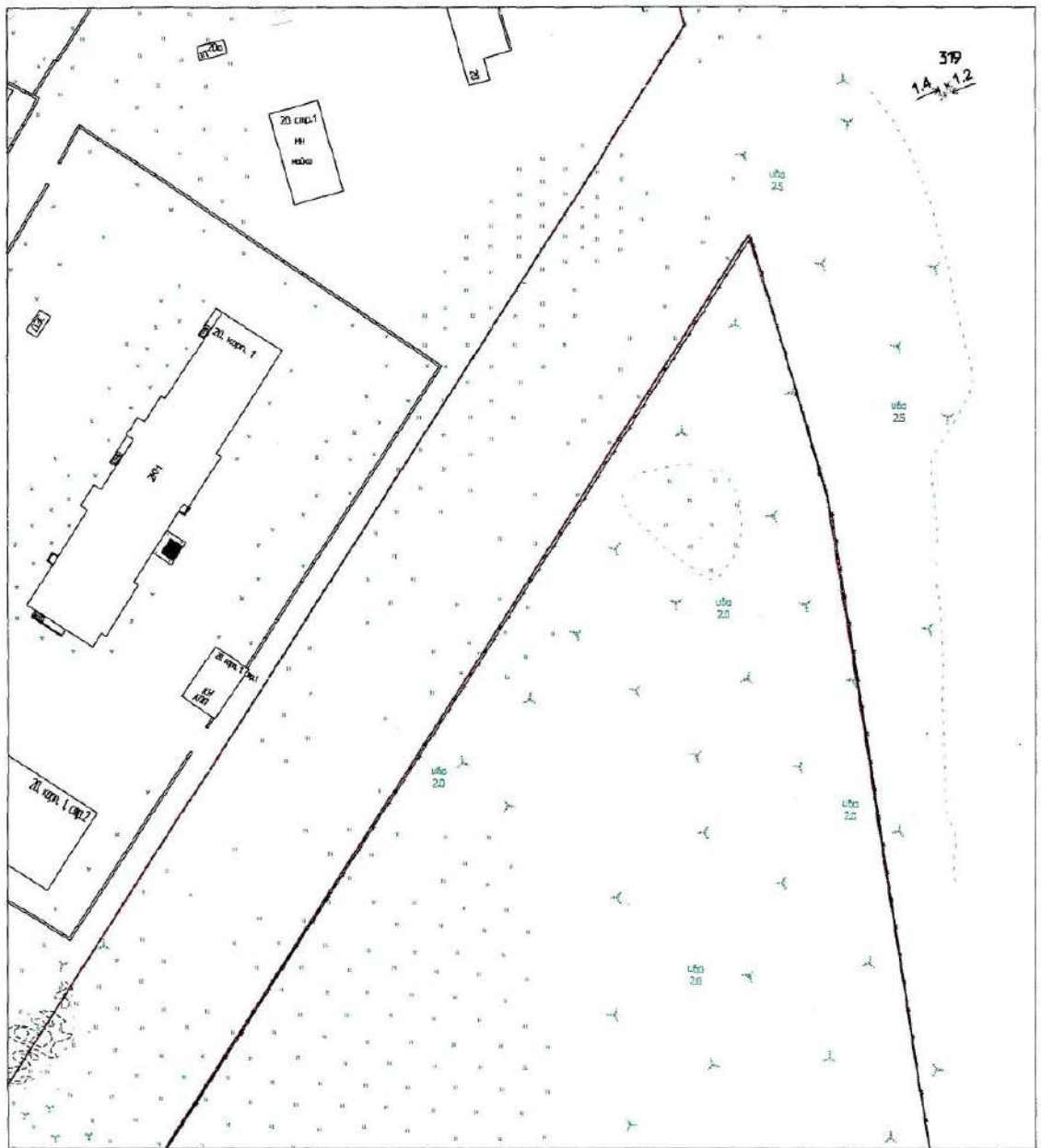
Флагшток - флагшток на отдельно стоящей опоре

Пиллар - пиллар (тумба)

ОП - объемно-пространственный объект

ОН - остановочный навес с сити-форматом

Стенд – афишный стенд



319. Об'ємно просторовий об'єкт, Державина улица

п/п/№ Рк по схеме	Адрес Рк	Вид Рк	Тип Рк	Размер Рк	Коли- чество сторон Рк	Общая площадь информационных полей Рк (кв.м)	ID	Ориентировочный адрес размещения Рк
319	Державина улица	ОП	ОС	1.4*1.5	2	4.2	16517	Державина ул.д.23, квартал 23 города

Примечание

Рк – рекламные конструкции;

ОС – отдельно стоящие рекламные конструкции, размещаемые на земельных участках;

НК - рекламные конструкции, размещаемые на зданиях, строениях, сооружениях;

Призма - призмадинамическая конструкция (призмавижн)

Экран - электронное табло (экран)

Стела АЗС - стела на территории автозаправочной станции или за ее пределами

Флагшток - флагшток на отдельно стоящей опоре

Пиллар - пиллар (тумба)

ОП - объемно-пространственный объект

ОН - остановочный навес с сити-форматом

Стенд – афишный стенд



321. Объемно-пространственный объект, Ломоносова улица

п/п/№ Рк по схеме	Адрес Рк	Вид Рк	Тип Рк	Размер Рк	Коли- чество сторон Рк	Общая площадь информационных полей Рк (кв.м)	ID	Ориентировочный адрес размещения Рк
321	Ломоносова улица	ОП	ОС	6.0*3.0	2	36.00	16674	Ломоносова ул.возле парка Юности, квартал 7 города

Примечание

Рк – рекламные конструкции;

ОС – отдельно стоящие рекламные конструкции, размещаемые на земельных участках;

НК - рекламные конструкции, размещаемые на зданиях, строениях, сооружениях;

Призма - призмадинамическая конструкция (призмавижн)

Экран - электронное табло (экран)

Стела АЗС - стела на территории автозаправочной станции или за ее пределами

Флагшток - флагшток на отдельно стоящей опоре

Пиллар - пиллар (тумба)

ОП - объемно-пространственный объект

ОН - остановочный навес с сити-форматом

Стенд – афишный стенд

п/п/№ Рк по схеме	Адрес Рк	Вид Рк	Тип Рк	Размер Рк	Коли- чество сторон Рк	Общая площадь информационных полей Рк (кв.м)	ID	Ориентировочный адрес размещения Рк
327	Нехинская улица	стела	ОС	1.4x1.5	2	4.2	16974	Нехинская ул., д. 41, квартал 143 города

Примечание

Рк – рекламные конструкции;

ОС – отдельно стоящие рекламные конструкции, размещаемые на земельных участках;

НК - рекламные конструкции, размещаемые на зданиях, строениях, сооружениях;

Призма - призмадинамическая конструкция (призмавижн)

Экран - электронное табло (экран)

Стела АЗС - стела на территории автозаправочной станции или за ее пределами

Флагшток - флагшток на отдельно стоящей опоре

Пиллар - пиллар (тумба)

ОП - объемно-пространственный объект

ОН - остановочный навес с сити-форматом

Стенд – афишный стенд

КАРТА РАЗМЕЩЕНИЯ РЕКЛАМНЫХ КОНСТРУКЦИЙ



152. Билборд, Качетова улица

157. Билборд, Качетова улица

328. Билборд, Качетова улица

п/п/№ Рк по схеме	Адрес Рк	Вид Рк	Тип Рк	Размер Рк	Коли- чество сторон Рк	Общая площадь информационных полей Рк (кв.м)	ID	Ориентировочный адрес размещения Рк
152	Кочетова улица	Билборд	ОС	6x3	2	36.00	1227	ул. Кочетова, д. 26, корп. 1, микрорайон 14 города
157	Кочетова улица	Билборд	ОС	6x3	2	36.00	1241	ул. Кочетова, д. 33, микрорайон 8 города
328	Кочетова улица	Билборд	ОС	6x3	2	36.00	1451	ул. Кочетова, д. 26, микрорайон 14 города

Примечание

Рк – рекламные конструкции;

ОС – отдельно стоящие рекламные конструкции, размещаемые на земельных участках;

НК - рекламные конструкции, размещаемые на зданиях, строениях, сооружениях;

Призма - призмадинамическая конструкция (призмавижн)

Экран - электронное табло (экран)

Стела АЗС - стела на территории автозаправочной станции или за ее пределами

Флагшток - флагшток на отдельно стоящей опоре

Пиллар - пиллар (тумба)

ОП - объемно-пространственный объект

ОН - остановочный навес с сити-форматом

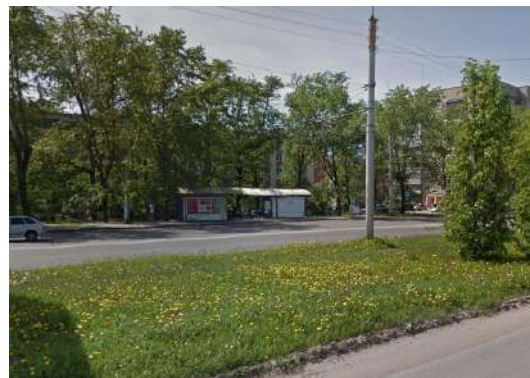
Стенд – афишный стенд

Приложение № 5
к постановлению Администрации
Великого Новгорода
от №

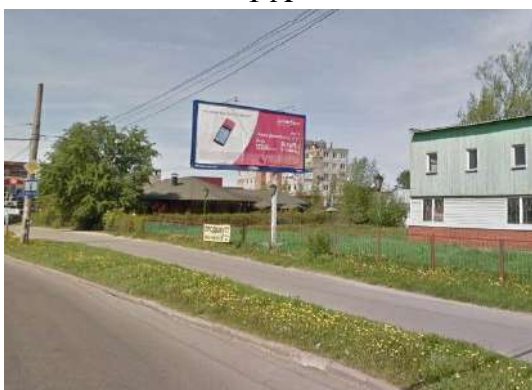
ФОТОТАБЛИЦА



1 А



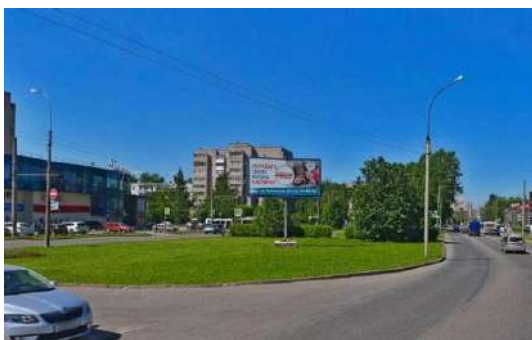
1 Б



2 А



2 Б



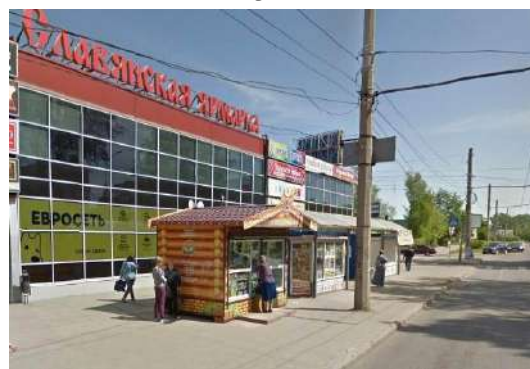
3 А



3 Б



4 А



4 Б



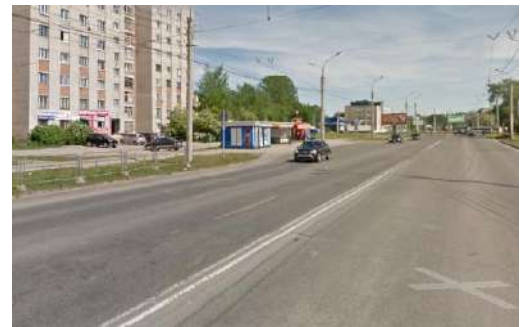
5 А



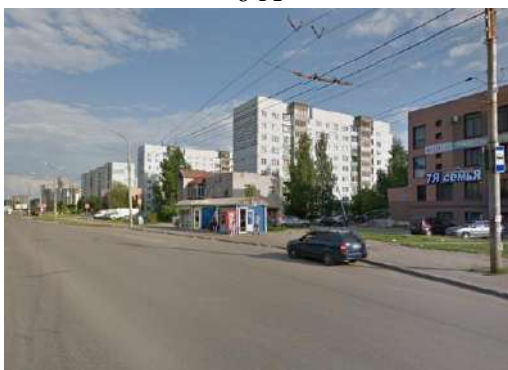
5 Б



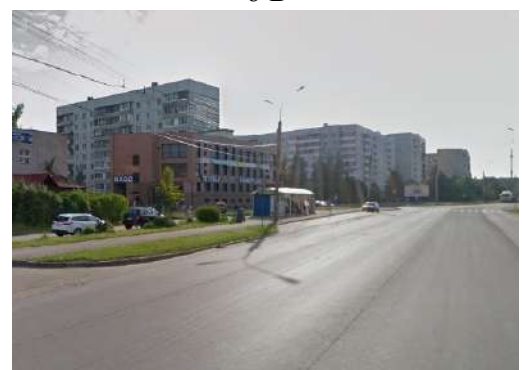
6 А



6 Б



7 А



7 Б



8 А



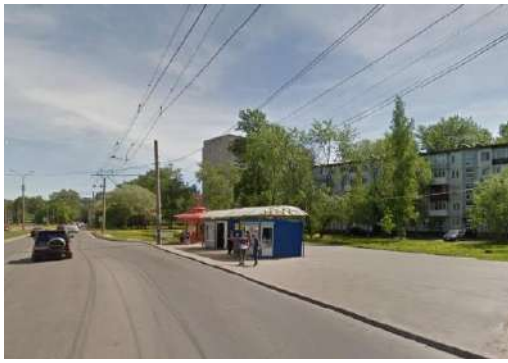
8 Б



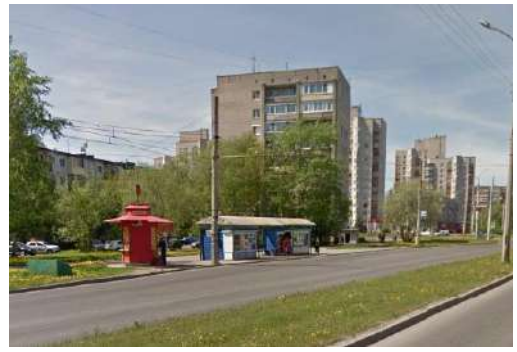
9 А



9 Б



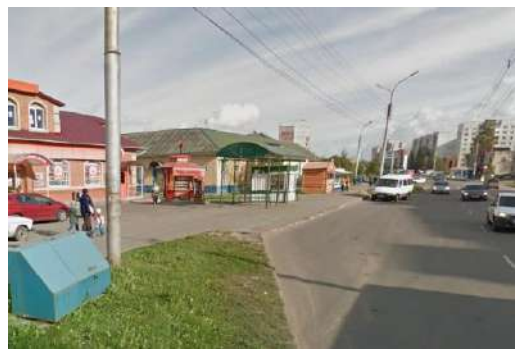
10 А



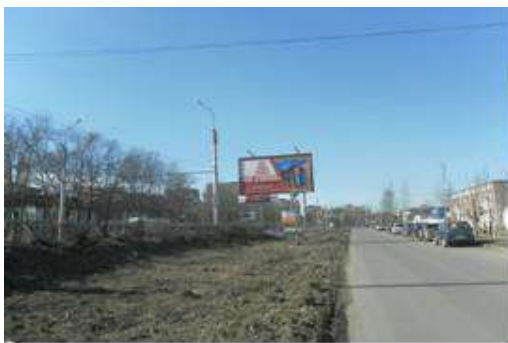
10 Б



11 А



11 Б



12А



12 Б



13 А



13 Б



14 А



14 Б



15 А



15 Б



16 А



16 Б



17 А



17 Б



18 А



18 Б



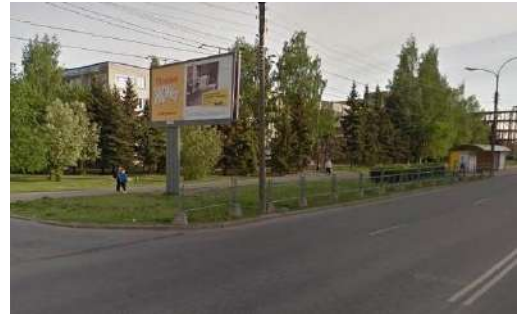
19 А



19 Б



20 А



20 Б



21 А



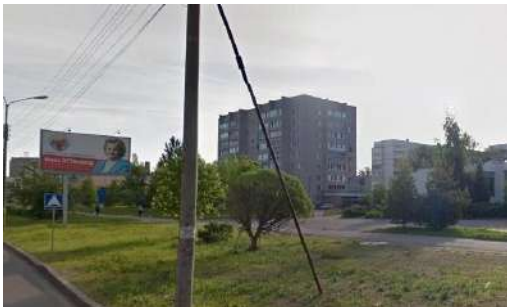
21 Б



22 А



22 Б



23 А



23 Б



24 А



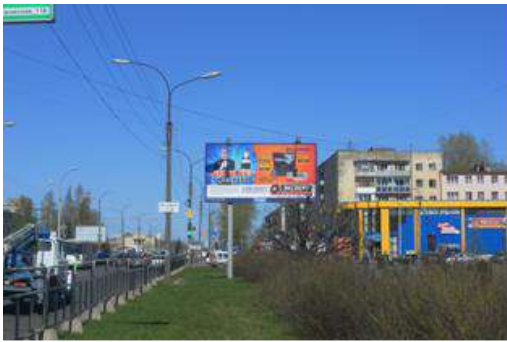
24 Б



25 А



25 Б



26 А



26 Б



27 А



27 Б



28 А



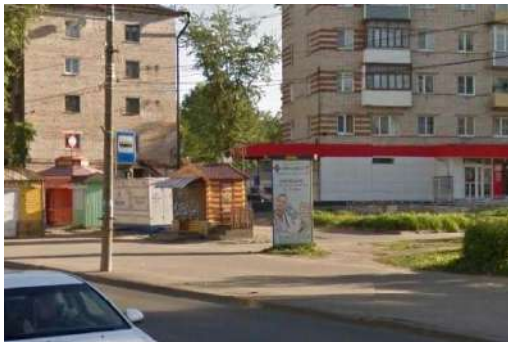
28 Б



29 А



29 Б



30 А



30 Б



31 А



31 Б



32 А



32 Б



33 А



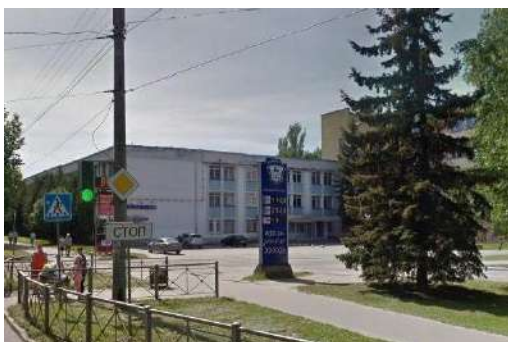
33 Б



34 А



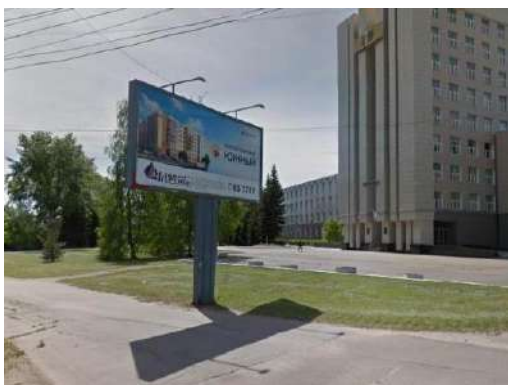
34 Б



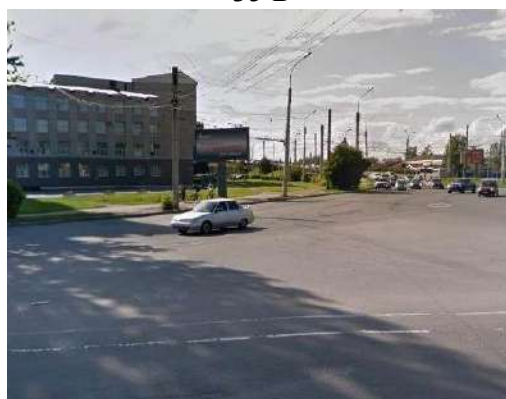
35 А



35 Б



36 А



36 Б



37 А



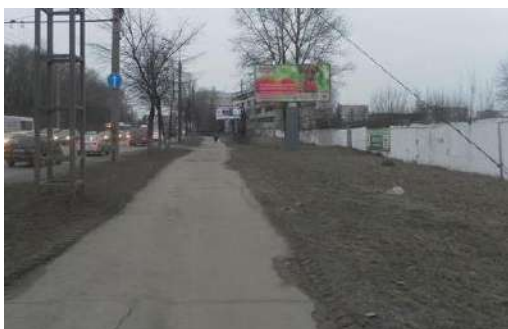
37 Б



38 А



38 Б



39 А



39 Б



40 А



40 Б



41 А



41 Б



42 А



42 Б



43 А



43 Б



44 А



44 Б



45 А



45 Б



46 А



46 Б



47 А



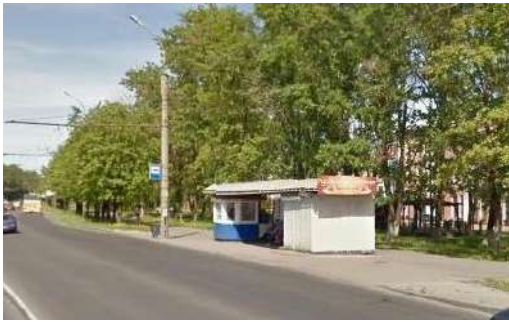
47 Б



48 А



48 Б



49 А



49 Б



50 А



50 Б



51 А



51 Б



52 А



52 Б



53 А



53 Б



54 А



54 Б



55 А



55 Б



56 А



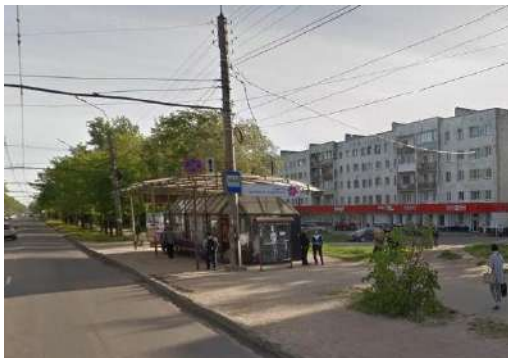
56 Б



57 А



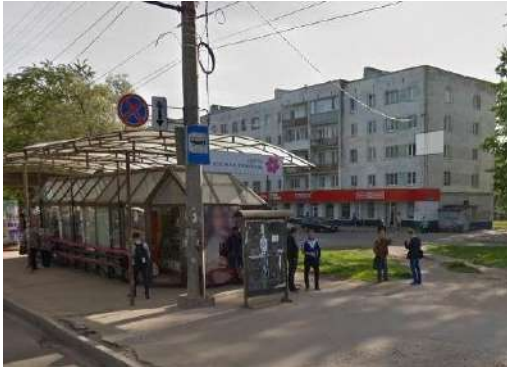
57 Б



58 А



58 Б



59 А



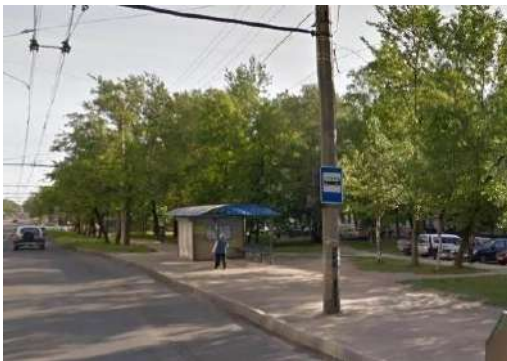
59 Б



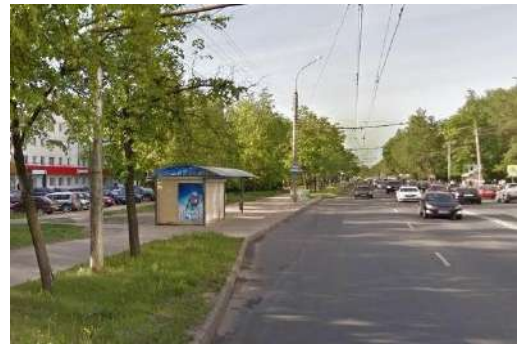
60 А



60 Б



61 А



61 Б



62 А



62 Б



63 А



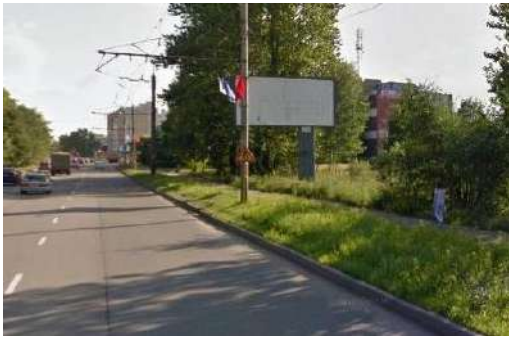
63 Б



64 А



64 Б



65 А



65 Б



66 А



66 Б



67 А



67 Б



68 А



68 Б



69 А



69 Б



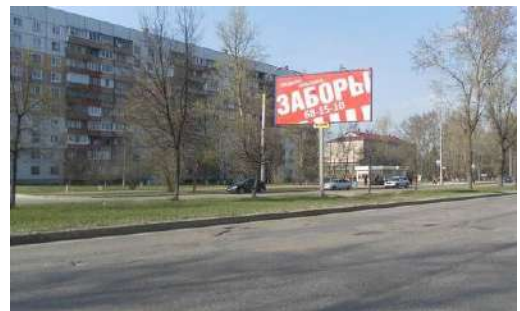
70 А



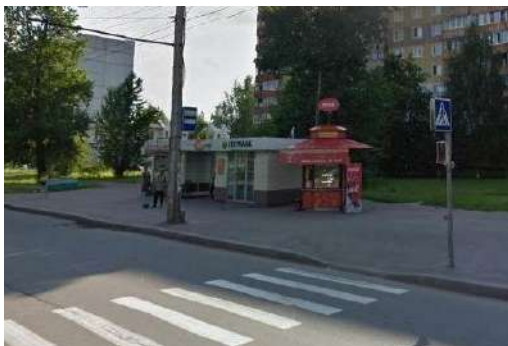
70 Б



71 А



71 Б



72 А



72 Б



73 А



73 Б



74 А



74 Б



75 А



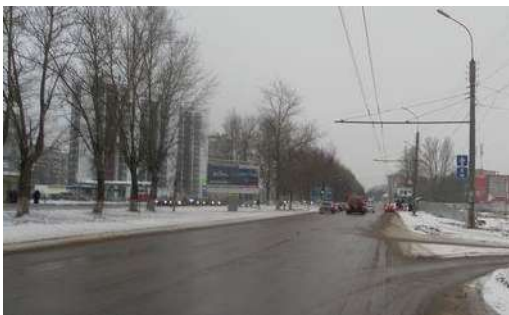
75 Б



76 А



76 Б



77 А



77 Б



78 А



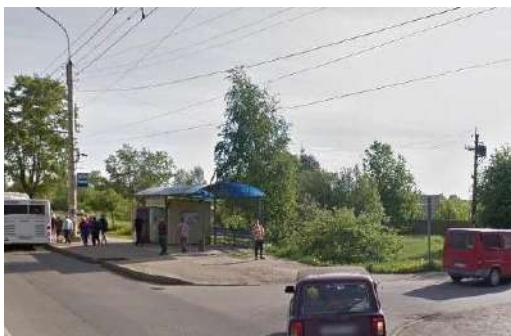
78 Б



79 А



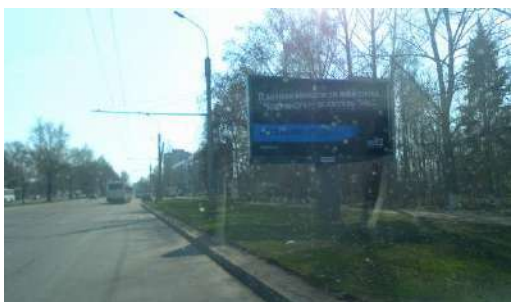
79 Б



80 А



80 Б



81 А



81 Б



82 А



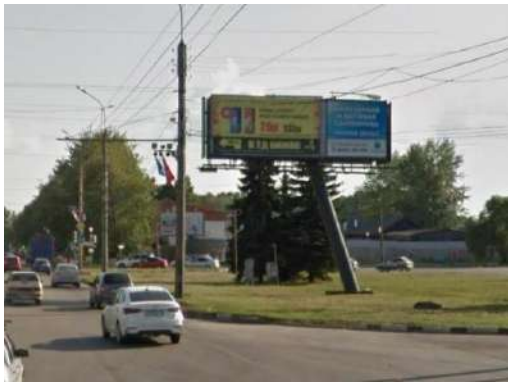
82 Б



83 А



83 Б



84 А



84 Б



85 А



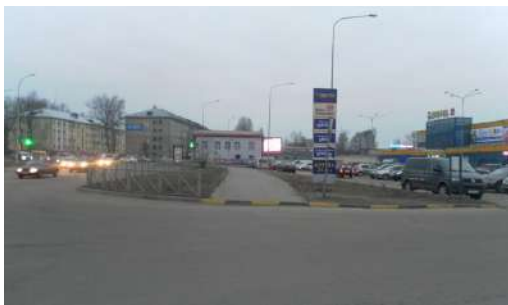
85 Б



86 А



86 Б



87 А



87 Б



88 А



88 Б



89 А



89 Б



90 А



90 Б



91 А



91 Б



92 А



92 Б



93 А



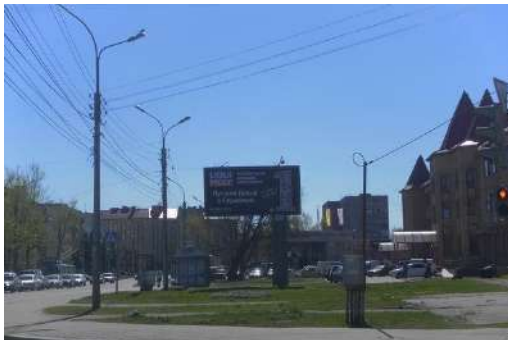
93 Б



94 А



94 Б



95 А



95 Б



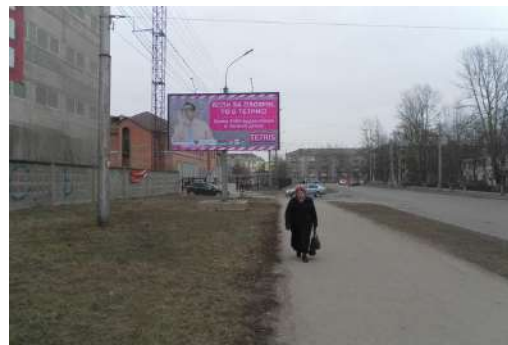
96 А



96 Б



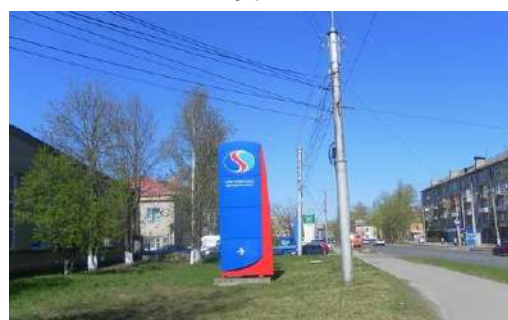
97 А



97 Б



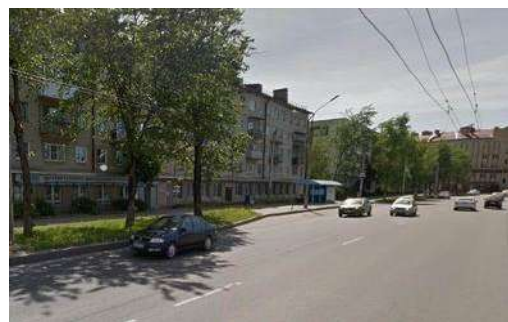
98 А



98 Б



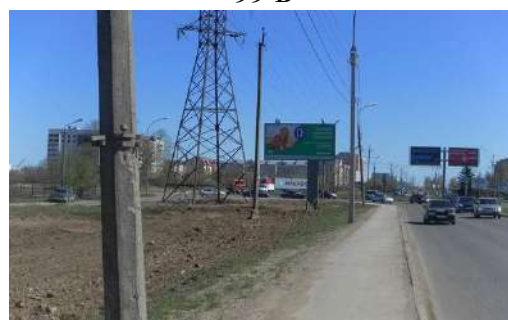
99 А



99 Б



100 А



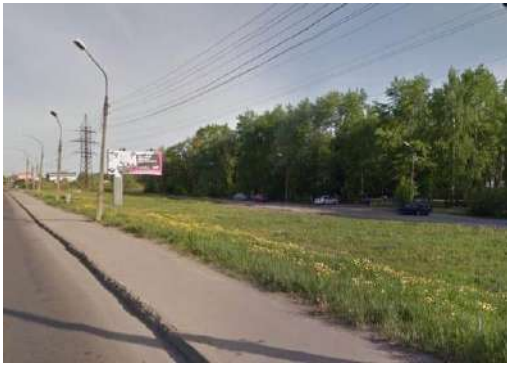
100 Б



101 А



101 Б



102 А



102 Б



103 А



103 Б



104 А



104 Б



105 А



105 Б



106 А



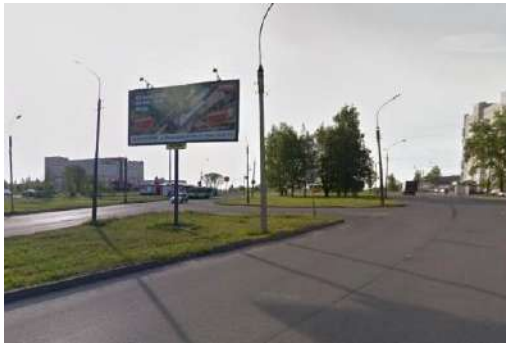
106 Б



107 A



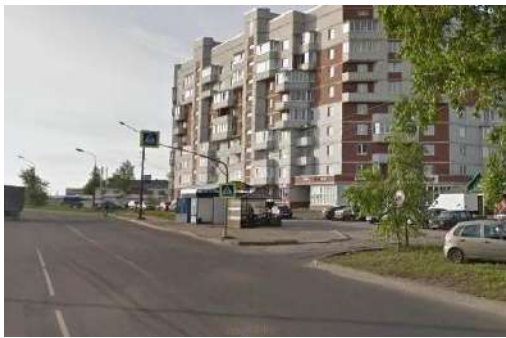
107 Б



108 A



108 Б



109 A



109 Б



110 A



110 Б



111 A



111 A



112 А



112 Б



113 А



113 Б



114 А



114 Б



115 А



115 Б



116 А



116 Б



117 A



117 Б



118 A



118 Б



119 A



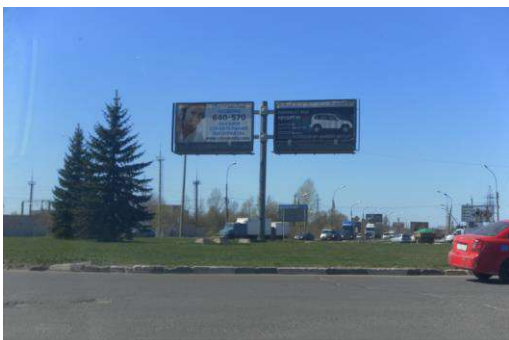
119 Б



120 A



120 Б



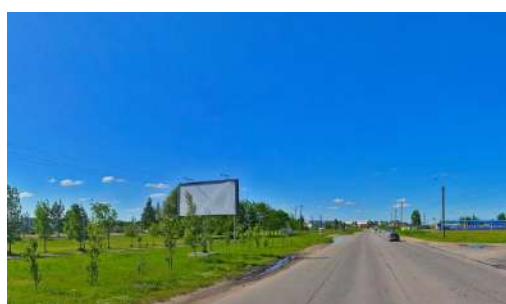
121 A



121 Б



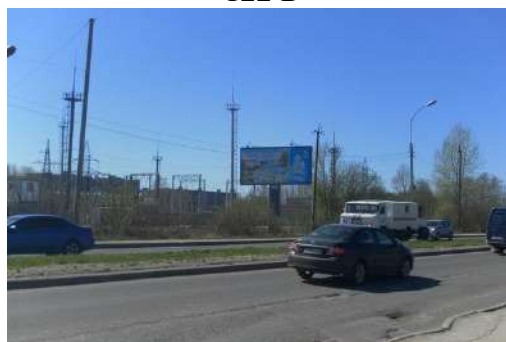
122 A



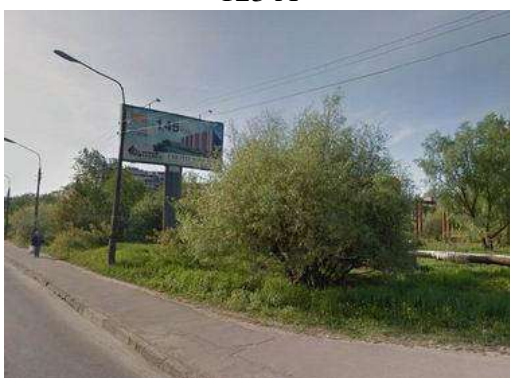
122 Б



123 A



123 Б



124 A



124 Б



125 A



125 Б



126 A



126 Б



127 А



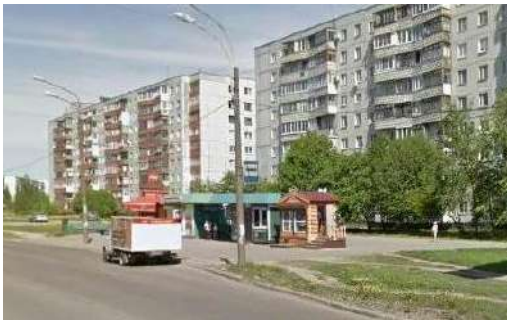
127 Б



128 А



128 Б



129 А



129 Б



130 А



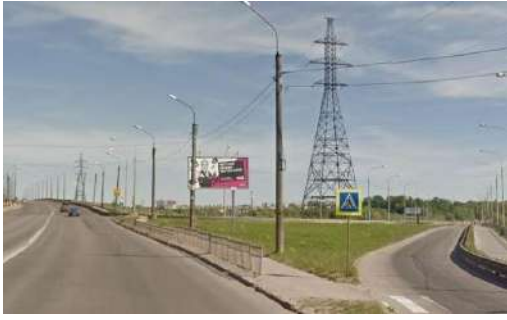
130 Б



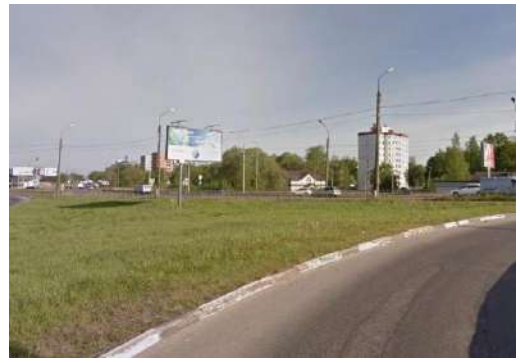
131 А



131 Б



132 А



132 Б



133 А



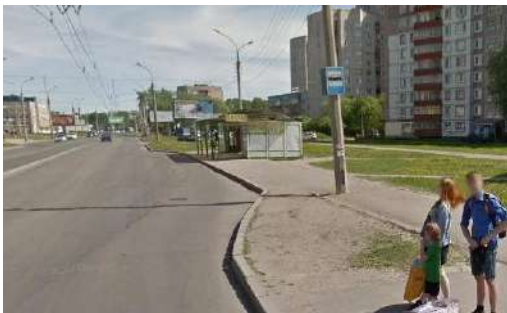
133 А



134 А



134 Б



135 А



135 Б



136 А



136 Б



137 А



137 Б



138 А



138 Б



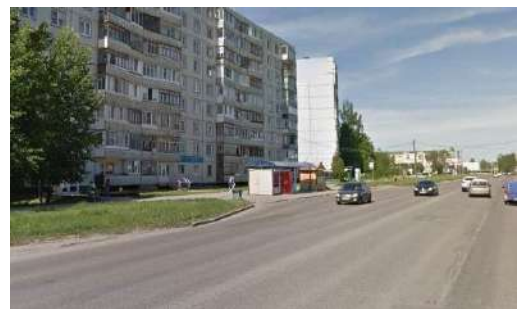
139 А



139 Б



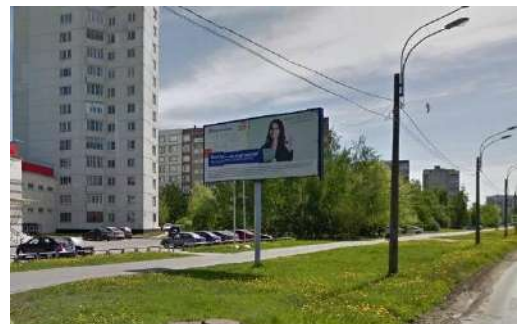
140 А



140 Б



141 А



141 Б



142 А



142 Б



143 А



143 Б



144 А



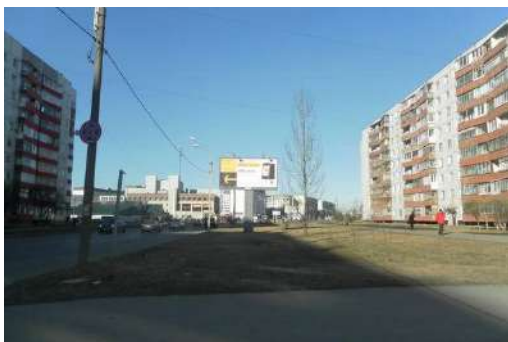
144 Б



145 А



145 Б



146 А



146 Б



147 A



147 B



148 A



148 B



149 A



149 B



150 A



150 B



151 A



151 B



152 А



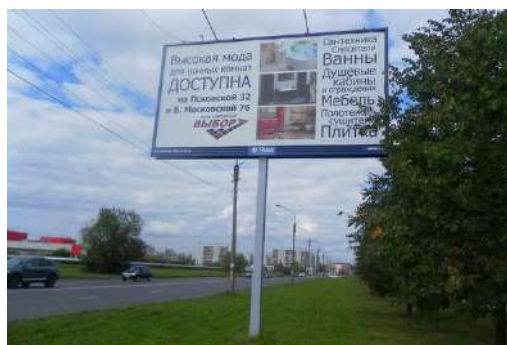
152 Б



153 А



153 Б



154 А



154 Б



155 А



155 Б



156 А



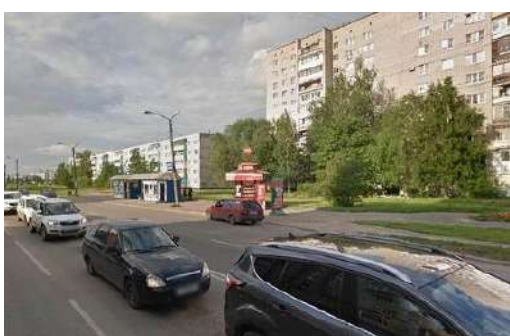
156 Б



157 А



157 Б



158 А



158 Б



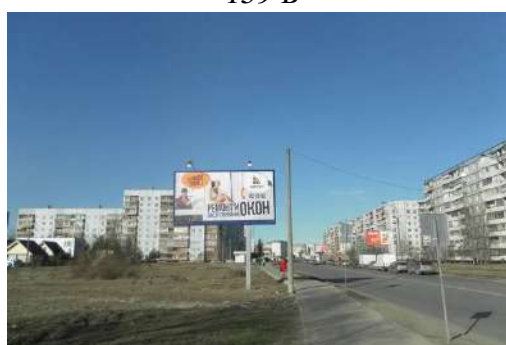
159 А



159 Б



160 А



160 Б



161 A



161 Б



162 A



162 Б



163 A



163 Б



164 A



164 Б



165 A



165 Б



166 А



166 Б



167 А



167 Б



168 А



168 Б



169 А



169 Б



170 А



170 Б



171 A



171 Б



172 A



172 Б



173 A



173 Б



174 A



174 Б



175 A



175 Б



176 А



176 Б



177 А



177 Б



178 А



178 Б



179 А



179 Б



180 А



180 Б



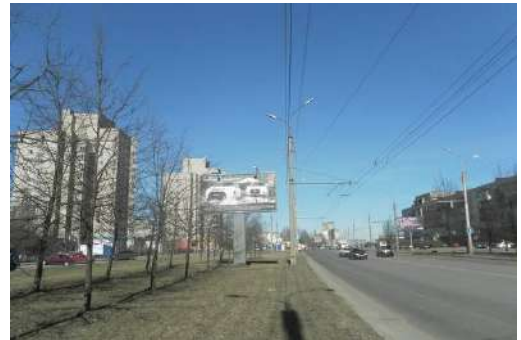
181 А



181 Б



182 А



182 Б



183 А



183 Б



184 А



184 Б



185 А



185 Б



186 А



186 Б



187 А



187 Б



188 А



188 Б



189 А



189 Б



190 А



190 Б



191 А



191 Б



192 А



192 Б



193 А



193 Б



194 А



194 Б



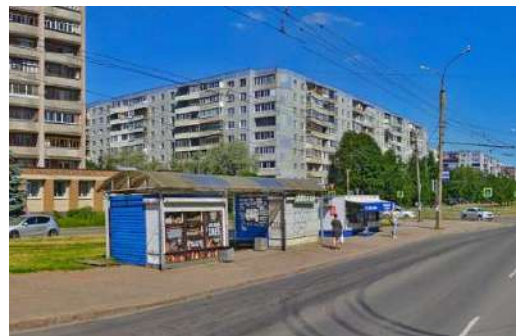
195 А



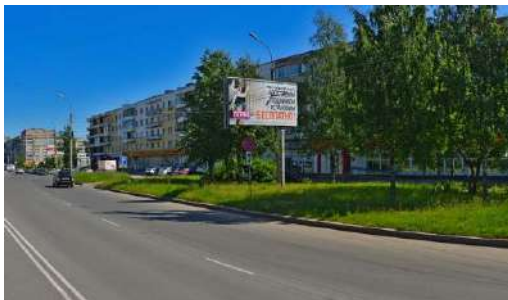
195 Б



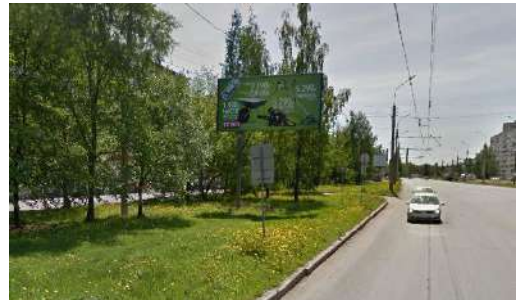
196 А



196 Б



197 А



197 Б



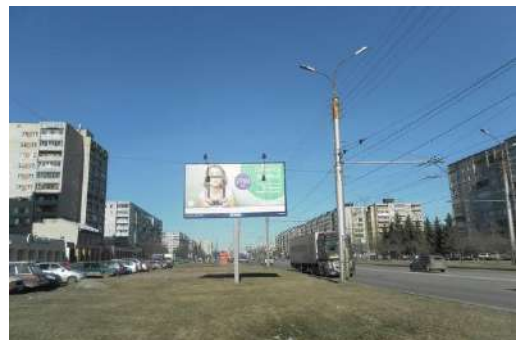
198 А



198 Б



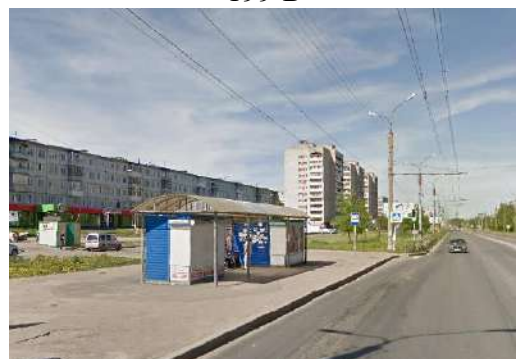
199 А



199 Б



200 А



200 Б



201 А



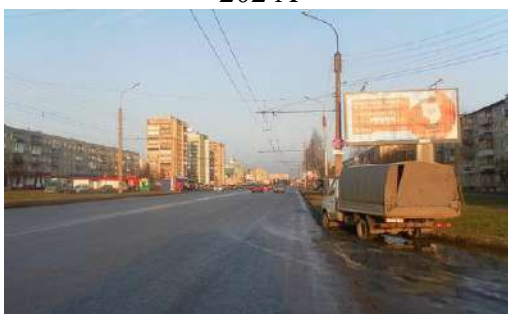
201 Б



202 А



202 Б



203 А



203 Б



204 А



204 Б



205 А



205 Б



206 А



206 Б



207 А



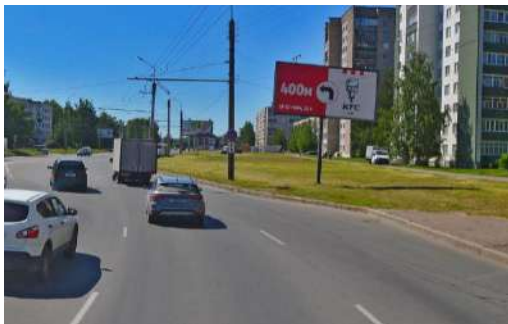
207 Б



208 А



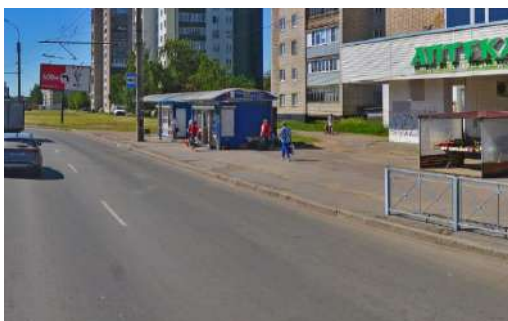
208 Б



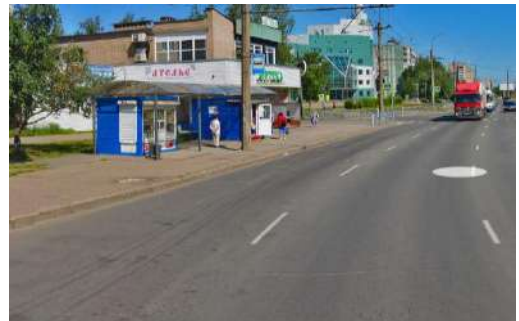
209 А



209 Б



210 А



210 Б



211 А



211 Б



212 А



212 Б



213 А



213 Б



214 А



214 Б



215 А



215 Б



216 А



216 Б



217 А



217 Б



218 А



218 Б



219 А



219 Б



220 А



220 Б



221 А



221 Б



222 А



222 Б



223 А



223 Б



224 А



224 Б



225 А



225 Б



226 А



226 Б



227 А



227 Б



228 А



228 Б



229 А



229 Б



230 А



230 Б



231 А



231 Б



232 А



232 Б



233 А



233 Б



234 А



234 Б



235 А



235 Б



236 А



236 Б



237 А



237 Б



238 А



238 Б



239 А



239 Б



240 А



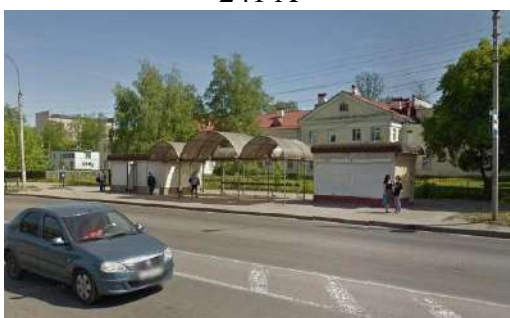
240 Б



241 А



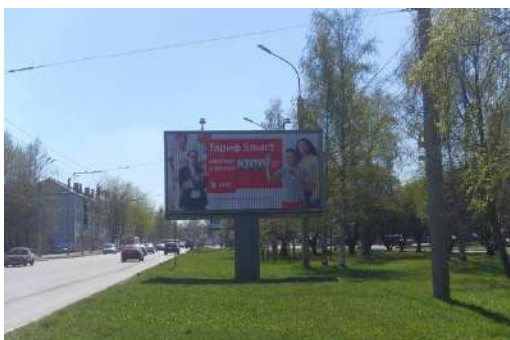
241 Б



242 А



242 Б



243 А



243 Б



244 А



244 Б



245 А



245 Б



246 А



246 Б



247 А



247 Б



248 А



248 Б



249 А



249 Б



250 А



250 Б



251 А



251 Б



252 А



252 Б



253 А



253 Б



254 А



254 Б



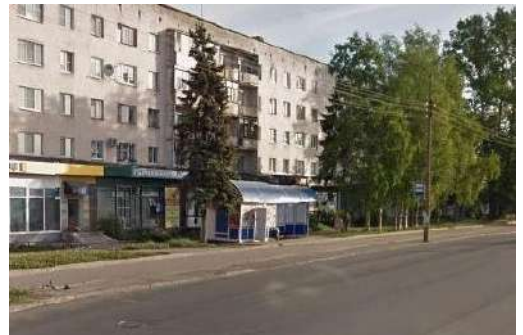
255 А



255 Б



256 А



256 Б



257 А



257 Б



258 А



258 Б



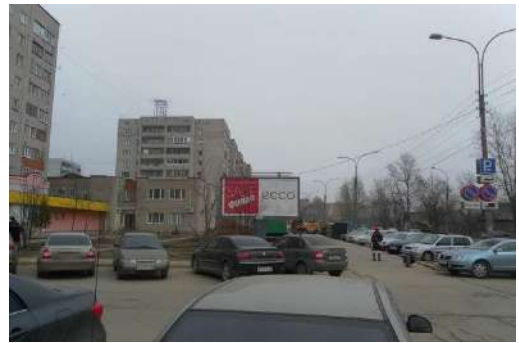
259 А



259 Б



260 А



260 Б



261 А



261 Б



262 А



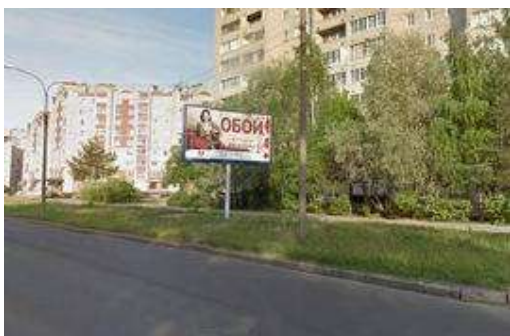
262 Б



263 А



263 Б



264 А



264 Б



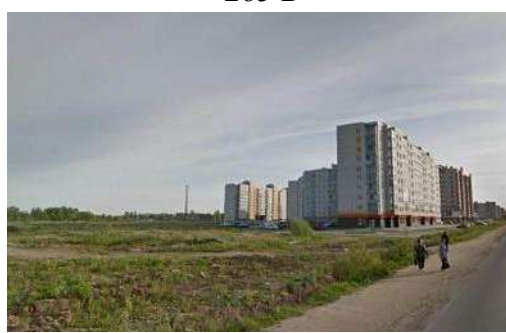
265 А



265 Б



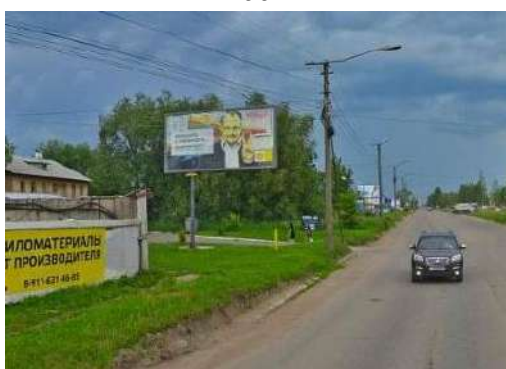
266 А



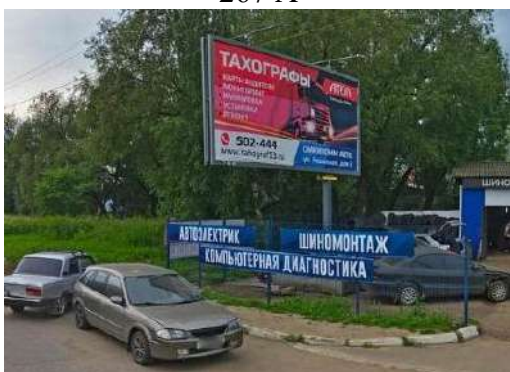
266 Б



267 А



267 Б



268 А



268 Б



269 А



269 Б



270 А



270 Б



271 А



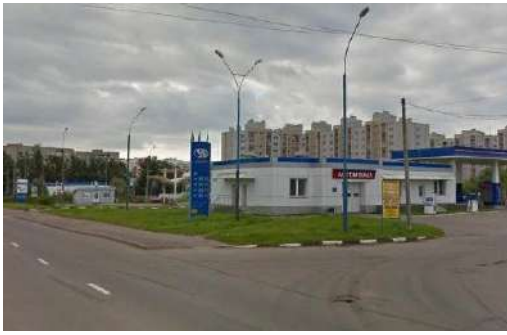
271 Б



272 А



272 Б



273 А



273 Б



274 А



274 Б



275 А



275 Б



276 А



276 Б



277 А



277 Б



278 А



278 Б



279 А



279 Б



280 А



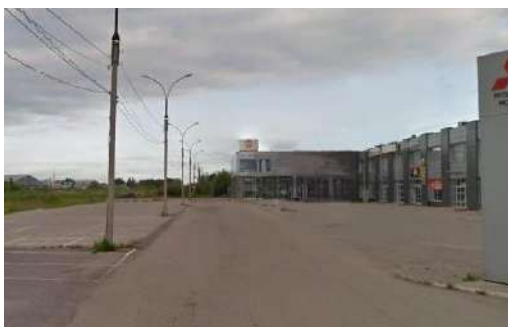
280 Б



281 А



281 Б



282 А



282 Б



283 А



283 Б



284 А



284 Б



285 А



285 Б



286 А



286 Б



287 А



287 Б



288 А



288 Б



289 А



289 Б



290 А



290 Б



291 А



291 Б



292 А



292 Б



293 А



293 Б



294 А



294 Б



295 А



295 Б



296А



296 Б



298 A



298 Б



299 A



299 Б



300 A



300 Б



301A



301Б



302 A



302Б



303 А



303 Б



304 А



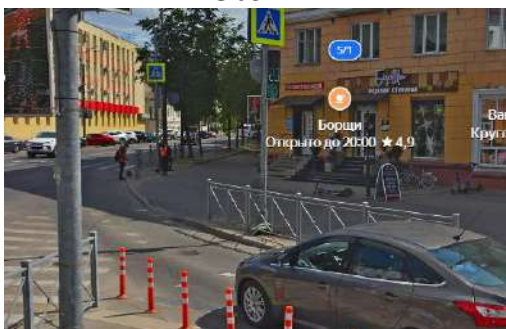
304 Б



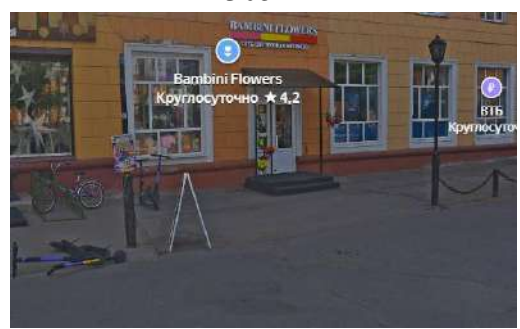
305 А



305 Б



306А



306Б



307А



307 Б



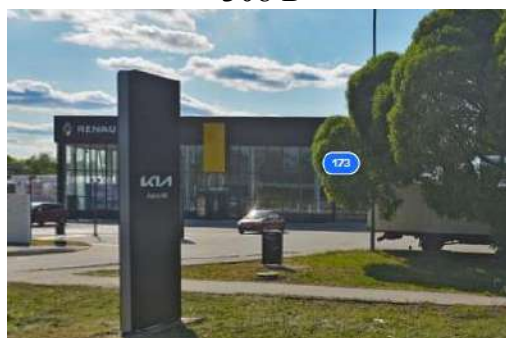
308 А



308 Б



309 А



309 Б



310 А



310 Б



311 А



311 Б



312 А



312 Б



313 А



313 Б



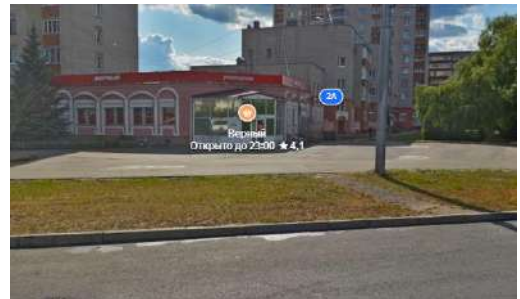
314 А



314 Б



315 А



315 Б



316 А



316 Б



317А



317 Б



318 А



318 Б



319 А



319 Б



320 А



320 Б



321 А



321 Б



322 А



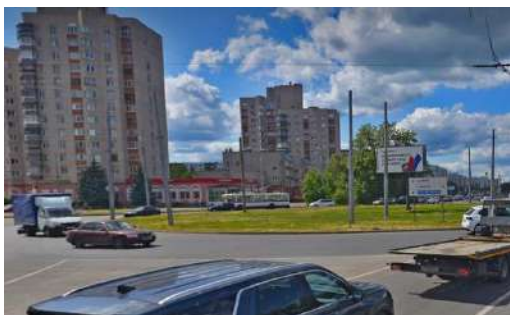
322 Б



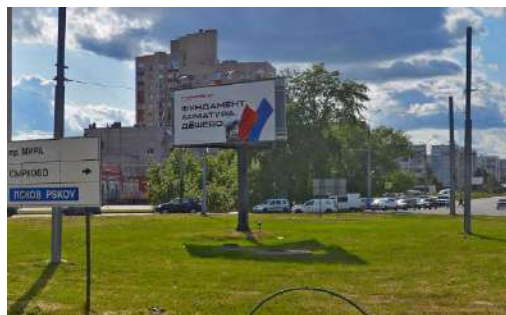
323 А



323 Б



324 А



324 Б



325 А



325 Б



326 А



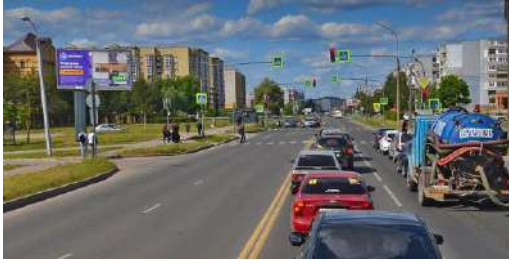
326 Б



327 А



327 Б



328 А



328 Б



329А



329Б