



Новгородская область

Администрация Великого Новгорода

ПОСТАНОВЛЕНИЕ

15.04.2022

№ 1657

Великий Новгород

Об установлении публичных сервитутов

Руководствуясь Земельным кодексом Российской Федерации, статьей 3.6 Федерального закона от 25 октября 2001 г. № 137-ФЗ "О введении в действие Земельного кодекса Российской Федерации", на основании выписки из Единого государственного реестра недвижимости об объекте недвижимости от 04.04.2022 № КУВИ-001/2022-48035549, ходатайства АО "ГТ ЭНЕРГО" об установлении публичного сервитута от 30.03.2022 № 2632 и представленных документов Администрация Великого Новгорода **постановляет:**

1. Установить в интересах акционерного общества "ГТ ЭНЕРГО", ИНН 7703806647, ОГРН 1147746189843, на срок 49 лет публичные сервитуты в целях размещения инженерных коммуникаций электроснабжения объекта недвижимости: сооружения - газотурбинной теплоцентрали и инженерных коммуникаций (электроснабжение, водоснабжение и газоснабжение с подъездными путями), кадастровый номер 53:23:0000000:11063, местоположение: Новгородская обл., Великий Новгород, Лужское шоссе, д. 4, согласно прилагаемым схемам расположения границ публичных сервитутов.

2. Утвердить границы публичных сервитутов, указанных в пункте 1 настоящего постановления:

площадью 51 кв. м (земельный участок с кадастровым номером

53:23:8624301:183, местоположение: Новгородская обл., Великий Новгород, Лужское ш.);

площадью 41 кв. м (земельный участок с кадастровым номером 53:23:8624301:182, местоположение: Новгородская обл., Великий Новгород, Лужское ш.);

площадью 51 кв. м (земельный участок с кадастровым номером 53:23:8624301:181, местоположение: Новгородская обл., Великий Новгород, Лужское ш.);

площадью 39 кв. м (земельный участок с кадастровым номером 53:23:8624301:180, местоположение: Новгородская обл., Великий Новгород, Лужское ш.);

площадью 130 кв. м (земельный участок с кадастровым номером 53:23:8624301:179, местоположение: Новгородская обл., Великий Новгород, Лужское ш.);

площадью 132 кв. м (земельный участок с кадастровым номером 53:23:8624302:74, местоположение: Новгородская обл., Великий Новгород, Лужское ш.);

площадью 52 кв. м (земельный участок с кадастровым номером 53:23:8624302:73, местоположение: Новгородская обл., Великий Новгород, Лужское ш.);

площадью 27 кв. м (земельный участок с кадастровым номером 53:23:8624302:72, местоположение: Новгородская обл., Великий Новгород, Лужское ш.);

площадью 52 кв. м (земельный участок с кадастровым номером 53:23:8624302:71, местоположение: Новгородская обл., Великий Новгород, Лужское ш.);

площадью 52 кв. м (земельный участок с кадастровым номером 53:23:8624302:70, местоположение: Новгородская обл., Великий Новгород, Лужское ш.);

площадью 35 кв. м (земельный участок с кадастровым номером 53:23:8624302:68, местоположение: Новгородская обл., Великий Новгород, Лужское ш.);

площадью 34 кв. м (земельный участок с кадастровым номером 53:23:8624302:69, местоположение: Новгородская обл., Великий Новгород, Лужское ш.).

3. Плата за публичные сервитуты, указанные в пункте 1 настоящего постановления, не устанавливается.

4. АО "ГТ ЭНЕРГО" обязано привести земельные участки, расположенные в границах публичных сервитутов, в состояние, пригодное для их использования в соответствии с разрешенным использованием, в срок не позднее чем три месяца после окончания эксплуатации инженерных коммуникаций электроснабжения объекта, указанного в пункте 1 настоящего постановления.

5. Комитету по управлению муниципальным имуществом и земельными ресурсами Великого Новгорода обеспечить внесение сведений об установлении публичных сервитутов, указанных в пункте 1 настоящего постановления, в Единый государственный реестр недвижимости в течение пяти рабочих дней со дня принятия настоящего постановления.

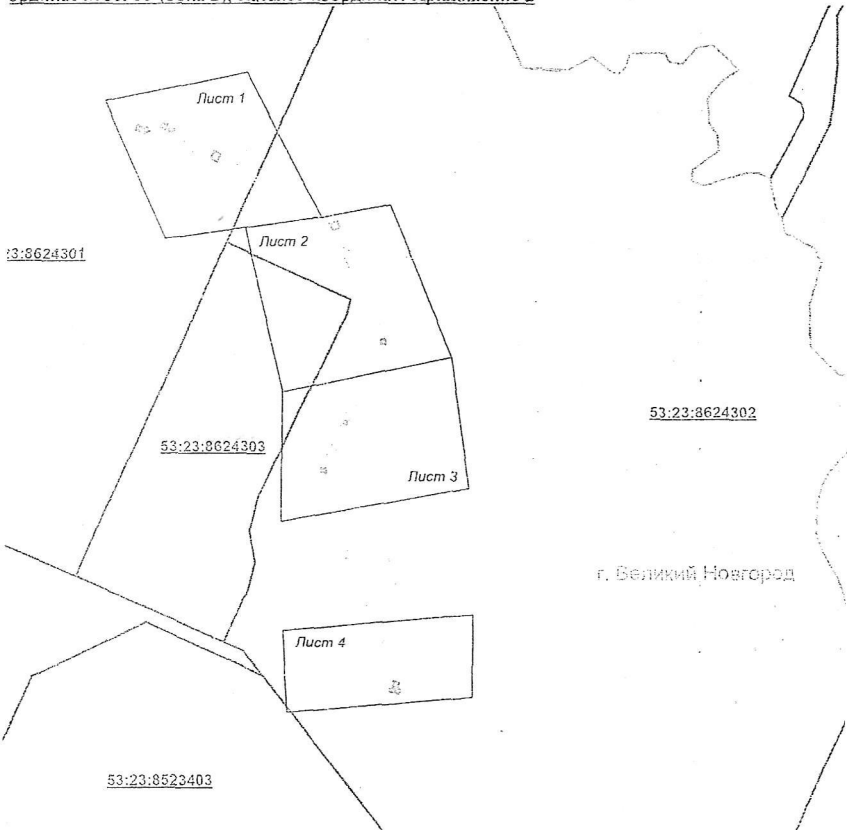
Исполняющий полномочия Мэра
Великого Новгорода



В.А. Еремин

**А ГРАНИЦ РАЗМЕЩЕНИЯ ПУБЛИЧНОГО
СЕРВИТУТА**

отурбинная теплоэнергетическая станция и инженерные
сети (электроснабжение, водоснабжение и
газоснабжение с подъездными путями)
на территории: Новгородская область, г. Великий Новгород,
ул. Мухоморова, д. 4
по кадастровым кварталам: 53:23:8624301, 53:23:8624302
участки: Приложение 1
координат МСК-53 (Зона 2); Каталог координат: Приложение 2



Масштаб 1: 7000

Все условные знаки и обозначения представлены на отдельной странице в конце раздела

Кадастровый инженер



Соколова Ю.А.

СХЕМА ГРАНИЦ РАЗМЕЩЕНИЯ ПУБЛИЧНОГО
СЕРВИТУТА

Приложение
к постановлению Администрации
Великого Новгорода
от 15.04.2022 № 1657

Объект: газотурбинная теплоэнергетическая станция и инженерные коммуникации (электрообеспечение, водоснабжение и газоснабжение с подъездными путями)

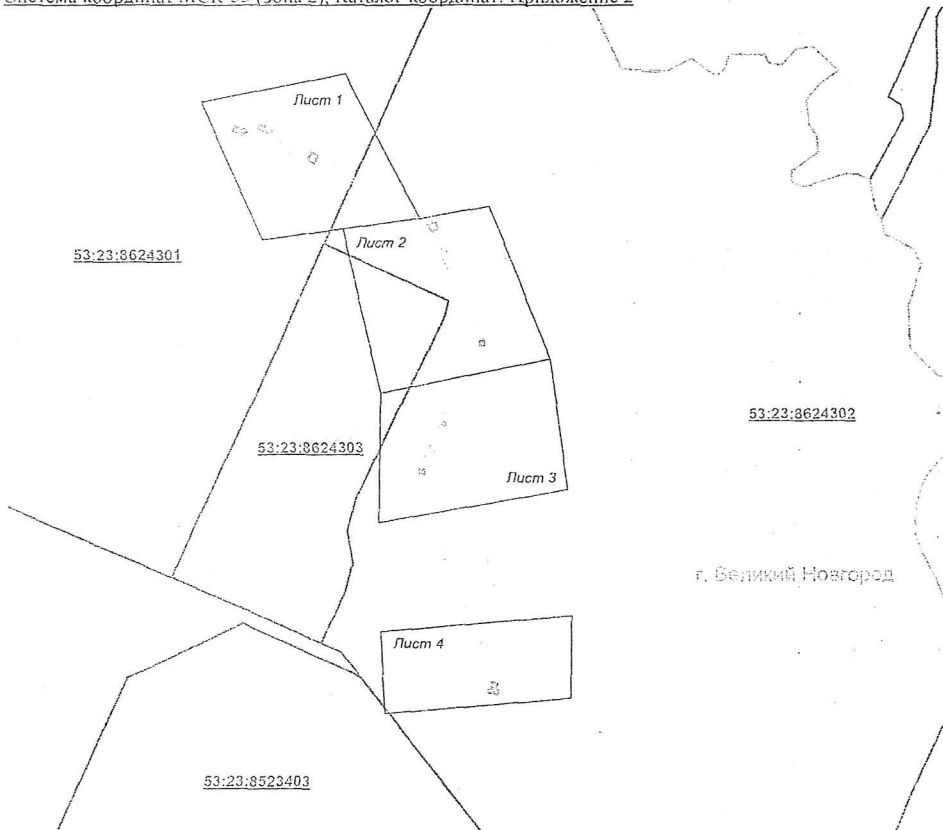
Местоположение: Новгородская область, г. Великий Новгород,

Лужское шоссе, д. 4

Кадастровые кварталы: 53:23:8624301, 53:23:8624302

Земельные участки: Приложение 1

Система координат МСК-53 (Зона 2); Каталог координат: Приложение 2



Масштаб 1: 7000

Используемые условные знаки и обозначения представлены на отдельной странице в конце раздела

Кадастровый инженер



Соколова Ю.А.

СХЕМА ГРАНИЦ РАЗМЕЩЕНИЯ ПУБЛИЧНОГО СЕРВИТУТА

Объект: газотурбинная теплоэнергоцентрль и инженерные коммуникации (электрооснабжение, водоснабжение и газоснабжение с подъездными путями)

Местоположение: Новгородская область, г. Великий Новгород,

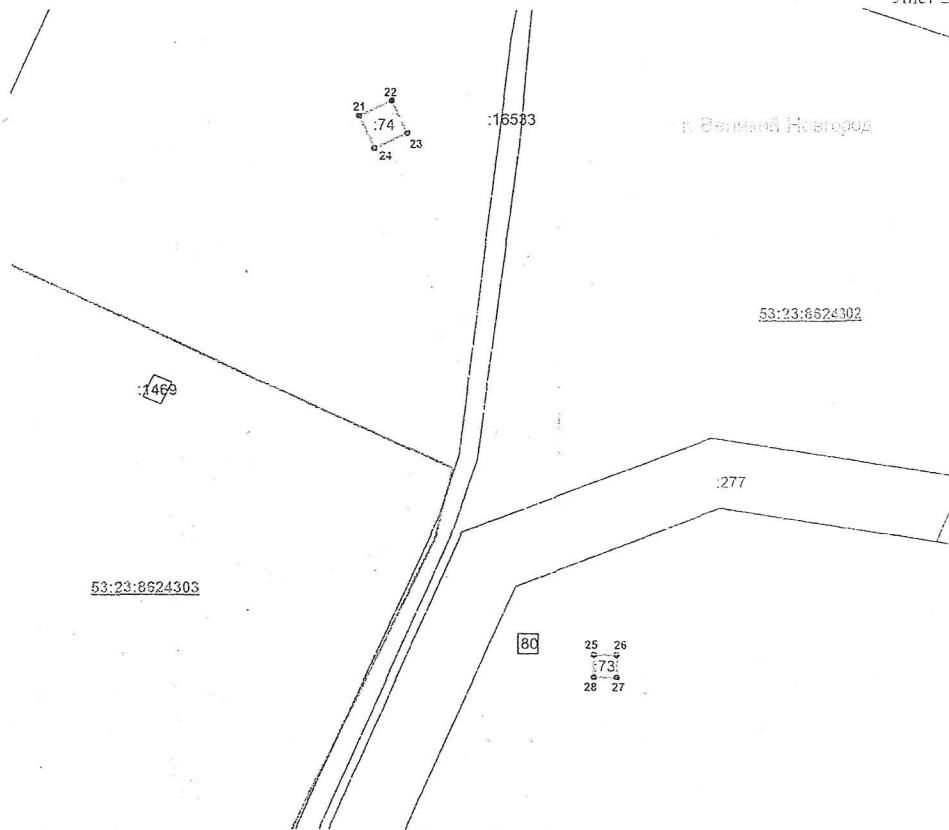
Дужское шоссе, д. 4

Кадастровые кварталы: 53:23:8624301, 53:23:8624302

Земельные участки: Приложение 1

Система координат МСК-53 (Зона 2); Каталог координат: Приложение 2

Лист 2



Масштаб 1: 1500

Используемые условные знаки и обозначения представлены на отдельной странице в конце раздела

Кадастровый инженер:



Соколова Ю.А.

СХЕМА ГРАНИЦ РАЗМЕЩЕНИЯ ПУБЛИЧНОГО СЕРВИТУТА

Объект: газотурбинная теплопергоцентраль и инженерные коммуникации (электроснабжение, водоснабжение и газоснабжение с подъездными путями)

Местоположение: Новгородская область, г. Великий Новгород,

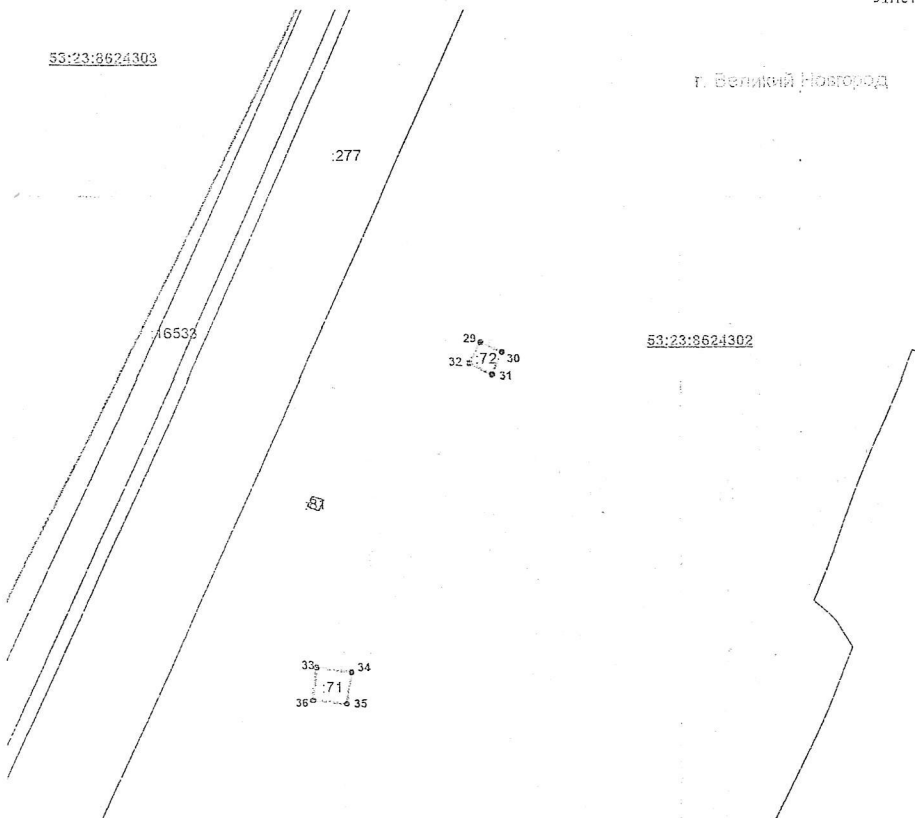
Лужское шоссе, д. 4

Кадастровые кварталы: 53:23:8624301, 53:23:8624302

Земельные участки: Приложение 1

Система координат МСК-53 (Зона 2); Каталог координат: Приложение 2

Лист



Масштаб 1: 1000

Используемые условные знаки и обозначения представлены на отдельной странице в конце раздела

Кадастровый инженер:



Соколова Ю.

СХЕМА ГРАНИЦ РАЗМЕЩЕНИЯ ПУБЛИЧНОГО СЕРВИТУТА

Объект: газотурбинная теплоэнергетическая и инженерные коммуникации (электрообеспечение, водоснабжение и газоснабжение с подъездными путями)

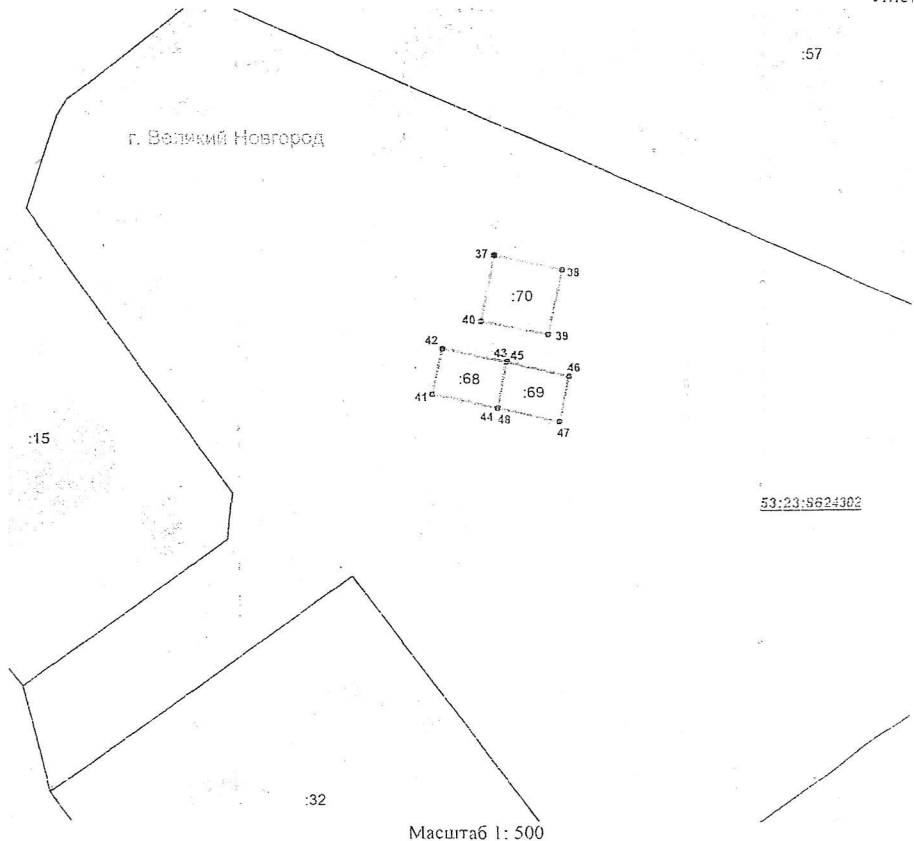
Местоположение: Новгородская область, г. Великий Новгород, Лужское шоссе, д. 4

Кадастровые кварталы: 53:23:8624301, 53:23:8624302

Земельные участки: Приложение 1

Система координат МСК-53 (Зона 2); Каталог координат: Приложение 2

Лист



Используемые условные знаки и обозначения представлены на отдельной странице в конце раздела

Кадастровый инженер:



Соколова Ю

СХЕМА ГРАНИЦ РАЗМЕЩЕНИЯ ПУБЛИЧНОГО СЕРВИТУТА

Объект: газотурбинная теплоэнергоцентрль и инженерные коммуникации (электрообеспечение, водоснабжение и газоснабжение с подъездными путями)

Местоположение: Новгородская область, г. Великий Новгород, Лужское шоссе, д. 4

Кадастровые кварталы: 53:23:8624301, 53:23:8624302

Земельные участки: Приложение 1

Система координат МСК-53 (Зона 2); Каталог координат: Приложение 2

Используемые условные знаки и обозначения:

- граница публичного сервитута
- граница населенного пункта по сведениям ЕГРН
- граница кадастрового квартала по сведениям ЕГРН
- ось объекта газотурбинной теплоэнергоцентрали и инженерных коммуникаций
- 1 номер поворотной точки границы публичного сервитута
- 32 граница и номер земельного участка по сведениям ЕГРН

53:23:8624302 номер кадастрового квартала по сведениям ЕГРН

Земельные участки: 53:23:8624301:183, 53:23:8624301:182, 53:23:8624301:181, 53:23:8624301:180,
 53:23:8624301:179, 53:23:8624302:74, 53:23:8624302:73, 53:23:8624302:72, 53:23:8624302:71,
 53:23:8624302:70, 53:23:8624302:68, 53:23:8624302:69

Газотурбинная теплоэнергоцентрль и инженерные коммуникации (электроснабжение, водоснабжение и газоснабжение с подъездными путями)

Номер угла	МСК-53 (Зона 2)		
	X	Y	Средняя квадратическая погрешность положения характерной точки (M), м
53:23:8624301:183			
S=51 кв.м			
1	584403.98	2179652.28	0,1
2	584410.80	2179654.50	0,1
3	584408.55	2179661.24	0,1
4	584401.83	2179659.02	0,1
1	584403.98	2179652.28	0,1
53:23:8624301:182			
S=41 кв.м			
5	584406.96	2179669.07	0,1
6	584402.75	2179671.94	0,1
7	584398.20	2179665.25	0,1
8	584402.41	2179662.38	0,1
5	584406.96	2179669.07	0,1
53:23:8624301:181			
S=51 кв.м			
9	584414.18	2179693.29	0,1
10	584410.54	2179699.52	0,1
11	584404.47	2179695.96	0,1
12	584408.10	2179689.73	0,1
9	584414.18	2179693.29	0,1
53:23:8624301:180			
S=39 кв.м			
13	584404.78	2179701.05	0,1
14	584406.50	2179708.77	0,1
15	584401.66	2179709.80	0,1
16	584399.94	2179702.08	0,1
13	584404.78	2179701.05	0,1
53:23:8624301:179			
S=130 кв.м			
17	584372.08	2179768.37	0,1
18	584366.22	2179777.93	0,1
19	584356.34	2179771.81	0,1
20	584362.19	2179762.32	0,1
17	584372.08	2179768.37	0,1
53:23:8624302:74			
S=132 кв.м			
21	584262.65	2179937.77	0,1

22	584267.47	2179948.10	0,1
23	584257.09	2179952.95	0,1
24	584252.26	2179942.62	0,1
21	584262.65	2179937.77	0,1
53:23:8624302:73			
S=52 кв.м			
25	584089.83	2180010.75	0,1
26	584089.66	2180018.03	0,1
27	584082.46	2180017.84	0,1
28	584082.63	2180010.64	0,1
25	584089.83	2180010.75	0,1
53:23:8624302:72			
S=27 кв.м			
29	583968.80	2179957.54	0,1
30	583966.53	2179962.16	0,1
31	583961.91	2179959.94	0,1
32	583964.18	2179955.25	0,1
29	583968.80	2179957.54	0,1
53:23:8624302:71			
S=52 кв.м			
33	583898.43	2179922.73	0,1
34	583897.56	2179929.97	0,1
35	583890.49	2179929.03	0,1
36	583891.36	2179921.86	0,1
33	583898.43	2179922.73	0,1
53:23:8624302:70			
S=52 кв.м			
37	583580.14	2180027.19	0,1
38	583578.58	2180034.33	0,1
39	583571.63	2180032.78	0,1
40	583573.09	2180025.71	0,1
37	583580.14	2180027.19	0,1
53:23:8624302:68			
S=35 кв.м			
41	583565.08	2180020.57	0,1
42	583570.04	2180021.58	0,1
43	583568.59	2180028.43	0,1
44	583563.62	2180027.41	0,1
41	583565.08	2180020.57	0,1
53:23:8624302:69			
S=34 кв.м			
45	583568.59	2180028.43	0,1
46	583567.05	2180035.04	0,1
47	583562.18	2180033.95	0,1
48	583563.62	2180027.41	0,1
45	583568.59	2180028.43	0,1