

ОПИСАНИЕ МЕСТОПОЛОЖЕНИЯ ГРАНИЦ

Публичный сервитут устанавливается в целях эксплуатации объекта электросетевого хозяйства ВЛИ-0,4 кВ

Л-2 от КТП-6/0,4 кВ «Стрелка-13»

(наименование объекта местоположение границ, которого описано (далее - объект)

Раздел 1

Сведения об объекте		
№ п/п	Характеристики объекта	Описание характеристик
1	2	3
1	Местоположение объекта	Новгородская область, город Великий Новгород
2	Площадь объекта ± величина погрешности определения площади (Р ± Дельта Р)	4195 кв.м. ± 23 кв.м.
3	Иные характеристики объекта	<p>Публичный сервитут устанавливается в целях размещения и эксплуатации объекта электросетевого хозяйства ВЛИ-0,4 кВ Л-2 от КТП-6/0,4 кВ «Стрелка-13»</p> <p>Срок публичного сервитута 49 лет в пользу Публичного акционерного общества «Россети Северо-Запад» ИНН 7802312751 (e-mail: post@mrsksevzap.ru) юридический адрес: 196247, Российская Федерация, город Санкт-Петербург, площадь Конституции, дом 3, литер А, помещение 16Н</p>

## Раздел 2

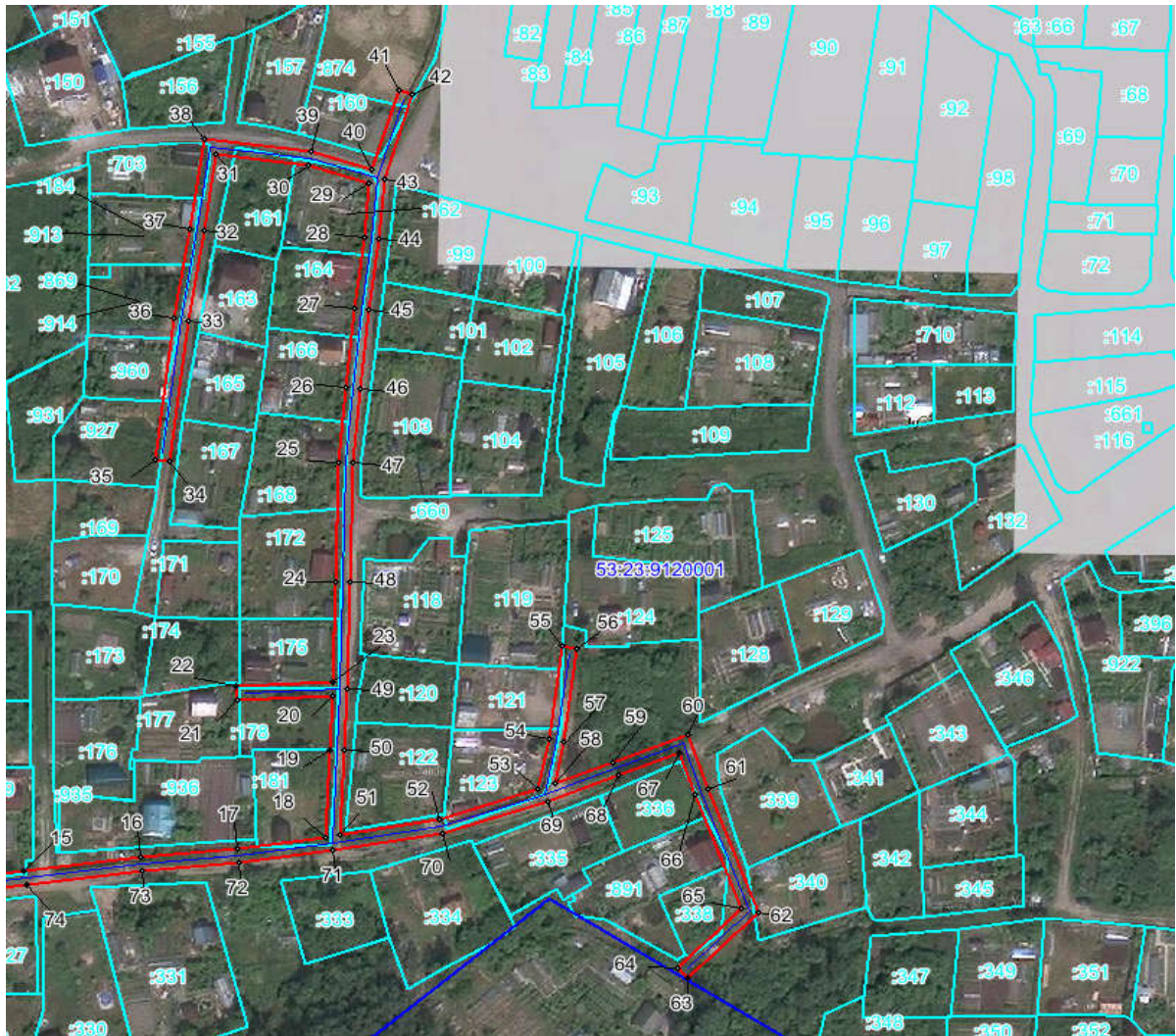
Сведения о местоположении границ объекта					
1. Система координат <u>МСК 53 (Зона-2)</u>					
2. Сведения о характерных точках границ объекта					
Обозначение характерных точек границ	Координаты, м		Метод определения координат характерной точки	Средняя квадратическая погрешность положения характерной точки (M <sub>t</sub> ), м	Описание обозначения точки на местности (при наличии)
	X	Y			
1	2	3	4	5	6
1	586533.46	2186037.04	Метод спутниковых геодезических измерений (определений)	0,10	Закрепление отсутствует
2	586529.51	2186040.06	Метод спутниковых геодезических измерений (определений)	0,10	Закрепление отсутствует
3	586522.18	2186061.41	Метод спутниковых геодезических измерений (определений)	0,10	Закрепление отсутствует
4	586513.26	2186092.09	Метод спутниковых геодезических измерений (определений)	0,10	Закрепление отсутствует
5	586509.65	2186106.91	Метод спутниковых геодезических измерений (определений)	0,10	Закрепление отсутствует
6	586506.56	2186118.91	Метод спутниковых геодезических измерений (определений)	0,10	Закрепление отсутствует
7	586512.70	2186114.08	Метод спутниковых геодезических измерений (определений)	0,10	Закрепление отсутствует
8	586540.99	2186114.80	Метод спутниковых геодезических измерений (определений)	0,10	Закрепление отсутствует
9	586558.69	2186115.47	Метод спутниковых геодезических измерений (определений)	0,10	Закрепление отсутствует
10	586558.53	2186119.47	Метод спутниковых геодезических измерений (определений)	0,10	Закрепление отсутствует
11	586540.88	2186118.80	Метод спутниковых геодезических измерений (определений)	0,10	Закрепление отсутствует
12	586514.08	2186118.12	Метод спутниковых геодезических измерений (определений)	0,10	Закрепление отсутствует
13	586504.97	2186125.22	Метод спутниковых геодезических измерений (определений)	0,10	Закрепление отсутствует
14	586500.24	2186148.97	Метод спутниковых геодезических измерений (определений)	0,10	Закрепление отсутствует
15	586503.50	2186173.80	Метод спутниковых геодезических измерений (определений)	0,10	Закрепление отсутствует
16	586507.18	2186205.74	Метод спутниковых геодезических измерений (определений)	0,10	Закрепление отсутствует
17	586509.69	2186232.28	Метод спутниковых геодезических измерений (определений)	0,10	Закрепление отсутствует
18	586512.93	2186256.45	Метод спутниковых геодезических измерений (определений)	0,10	Закрепление отсутствует
19	586537.87	2186257.71	Метод спутниковых геодезических измерений (определений)	0,10	Закрепление отсутствует
20	586553.31	2186258.46	Метод спутниковых геодезических измерений (определений)	0,10	Закрепление отсутствует
21	586552.18	2186232.29	Метод спутниковых геодезических измерений (определений)	0,10	Закрепление отсутствует
22	586556.18	2186232.11	Метод спутниковых геодезических измерений (определений)	0,10	Закрепление отсутствует
23	586557.32	2186258.61	Метод спутниковых геодезических измерений (определений)	0,10	Закрепление отсутствует
24	586585.87	2186259.30	Метод спутниковых геодезических измерений (определений)	0,10	Закрепление отсутствует
25	586620.03	2186259.97	Метод спутниковых геодезических измерений (определений)	0,10	Закрепление отсутствует
26	586641.41	2186262.28	Метод спутниковых геодезических измерений (определений)	0,10	Закрепление отсутствует
27	586663.95	2186264.63	Метод спутниковых геодезических измерений (определений)	0,10	Закрепление отсутствует
28	586684.26	2186267.16	Метод спутниковых геодезических измерений (определений)	0,10	Закрепление отсутствует





Сведения о местоположении границ объекта					
99	586509.41	2186091.01	Метод спутниковых геодезических измерений (определений)	0,10	Закрепление отсутствует
100	586518.35	2186060.25	Метод спутниковых геодезических измерений (определений)	0,10	Закрепление отсутствует
101	586526.13	2186037.64	Метод спутниковых геодезических измерений (определений)	0,10	Закрепление отсутствует
102	586531.02	2186033.86	Метод спутниковых геодезических измерений (определений)	0,10	Закрепление отсутствует
1	586533.46	2186037.04	Метод спутниковых геодезических измерений (определений)	0,10	Закрепление отсутствует
3. Сведения о характерных точках части (частей) границы объекта					
Обозначение характерных точек части границы	Координаты, м		Метод определения координат характерной точки	Средняя квадратическая погрешность положения характерной точки (M), м	Описание обозначения точки на местности (при наличии)
	X	Y			
1	2	3	4	5	6
Часть № -					
-	-	-	-	-	-

## Схема расположения границ публичного сервитута



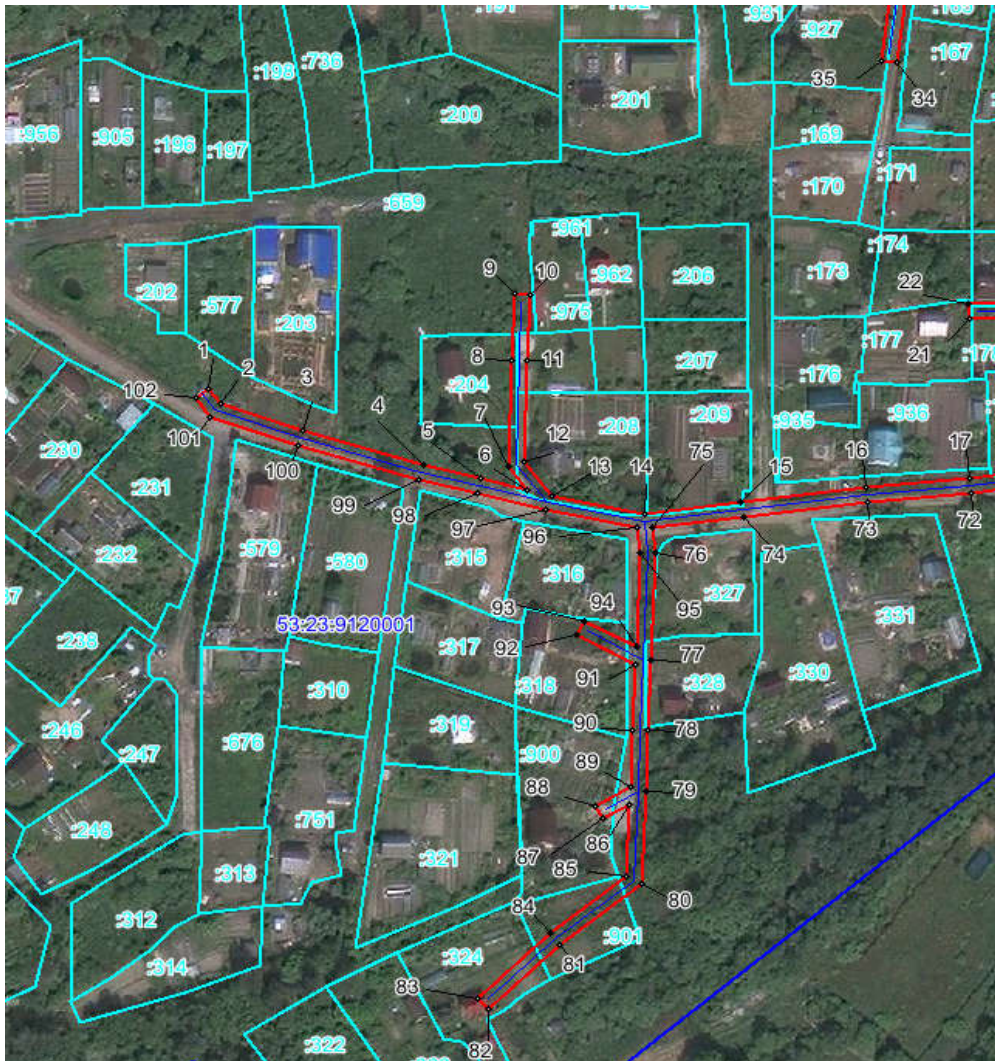
лист 1 / листов 2

масштаб 1:1500

Условные обозначения:

- 1 - характерная точка границы объекта землеустройства (публичного сервитута) и её обозначение
- - граница объекта землеустройства (публичного сервитута)
- - граница существующего земельного участка, сведения о котором имеются в ЕГРН
- - граница кадастрового деления
- :181 - обозначение земельного участка
- 53:23:9120001 - обозначение кадастрового квартала
- - местоположение инженерного сооружения (линии электропередач)

## Схема расположения границ публичного сервитута



лист 2 / листов 2

масштаб 1:1500

Условные обозначения:

- 1 - характерная точка границы объекта землеустройства (публичного сервитута) и её обозначение
- (red line) - граница объекта землеустройства (публичного сервитута)
- (cyan line) - граница существующего земельного участка, сведения о котором имеются в ЕГРН
- (blue line) - граница кадастрового деления
- 208 - обозначение земельного участка
- 53:23:9120001 - обозначение кадастрового квартала
- (blue line) - местоположение инженерного сооружения (линии электропередач)