

ГРАФИЧЕСКОЕ ОПИСАНИЕ
местоположения границ населенных пунктов, территориальных
зон, особо охраняемых природных территорий, зон с особыми
условиями использования территории

Публичный сервитут, для использования земель и земельных участков в целях эксплуатации объекта системы газоснабжения местного значения «Газопровод распределительный к г. Великий Новгород» и его неотъемлемых технологических частей.

(наименование объекта, местоположение границ которого описано (далее - объект))

Раздел 1

Сведения об объекте		
№ п/п	Характеристики объекта	Описание характеристик
1	2	3
1	Местоположение объекта	Новгородская область, г.о. Великий Новгород
2	Площадь объекта ± величина погрешности определения площади ($P \pm \Delta P$)	3 827 м ² ± 22 м ²
3	Иные характеристики объекта	Вид объекта реестра границ: Зона с особыми условиями использования территории Содержание ограничений использования объектов недвижимости в пределах зоны или территории: Публичный сервитут, для использования земель и земельных участков в целях эксплуатации объекта системы газоснабжения местного значения «Газопровод распределительный к г. Великий Новгород» и его неотъемлемых технологических частей. Сроком на 49 лет. Обладатель публичного сервитута: Публичное акционерное общество «Газпром» (ИНН 7736050003, ОГРН 1027700070518, почтовый адрес: BOX 1255, Санкт-Петербург, 190900, адрес электронной почты: gazprom@gazprom.ru)

Раздел 2

Сведения о местоположении границ объекта

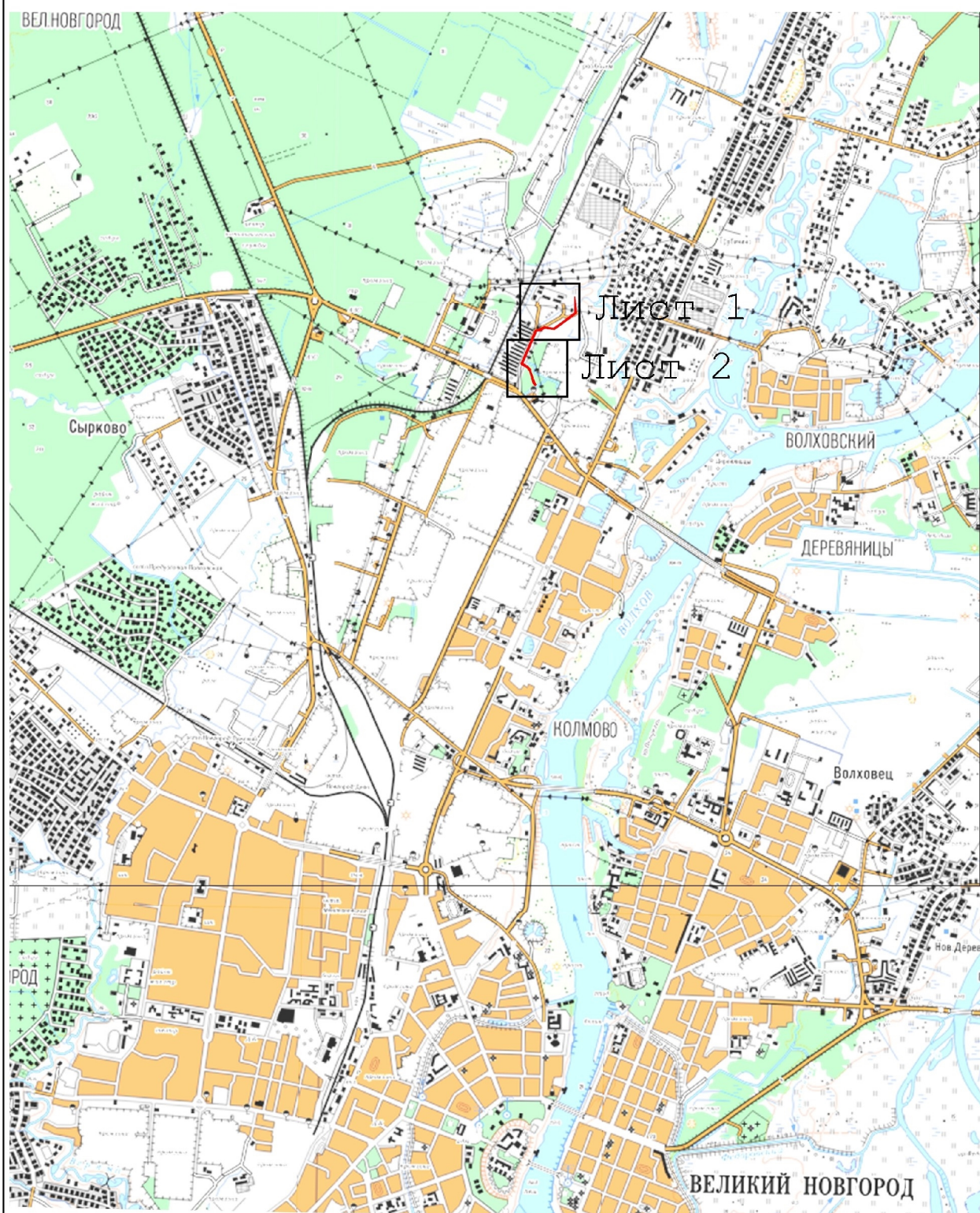
1. Система координат МСК-53, зона-2

2. Сведения о характерных точках границ объекта

Обозначение характерных точек границ	Координаты, м		Метод определения координат характерной точки	Средняя квадратическая погрешность положения характерной точки (Mt), м	Описание обозначения точки на местности (при наличии)
	X	Y			
1	2	3	4	5	6
1	583 657,73	2 179 974,17	Аналитический метод	0,10	—
2	583 671,07	2 179 964,21		0,10	
3	583 674,68	2 179 961,92		0,10	
4	583 682,07	2 179 958,12		0,10	
5	583 685,33	2 179 956,85		0,10	
6	583 710,13	2 179 948,81		0,10	
7	583 780,90	2 179 925,71		0,10	
8	583 789,84	2 179 922,20		0,10	
9	583 792,95	2 179 920,70		0,10	
10	583 799,45	2 179 916,78		0,10	
11	583 803,74	2 179 913,53		0,10	
12	583 806,66	2 179 911,10		0,10	
13	583 809,48	2 179 908,46		0,10	
14	583 812,76	2 179 904,97		0,10	
15	583 815,62	2 179 901,57		0,10	
16	583 818,99	2 179 896,92		0,10	
17	583 821,85	2 179 892,48		0,10	
18	583 836,98	2 179 858,04		0,10	
19	583 838,48	2 179 856,08		0,10	
20	583 839,97	2 179 855,11		0,10	
21	583 841,51	2 179 854,58		0,10	
22	583 843,50	2 179 854,24		0,10	
23	583 845,32	2 179 854,52		0,10	
24	583 847,31	2 179 855,27		0,10	
25	584 119,36	2 179 975,56		0,10	
26	584 121,00	2 179 976,58		0,10	
27	584 121,80	2 179 977,89		0,10	
28	584 134,50	2 180 009,88		0,10	
29	584 149,07	2 180 047,33		0,10	
30	584 149,50	2 180 049,04		0,10	
31	584 149,34	2 180 051,37		0,10	
32	584 137,94	2 180 126,96		0,10	
33	584 138,11	2 180 128,34		0,10	
34	584 138,62	2 180 129,47		0,10	
35	584 168,93	2 180 170,67		0,10	
36	584 252,87	2 180 284,82		0,10	
37	584 270,53	2 180 309,28		0,10	
38	584 272,00	2 180 310,33		0,10	
39	584 273,31	2 180 310,81		0,10	
40	584 309,94	2 180 307,19		0,10	
41	584 310,34	2 180 311,17		0,10	
42	584 272,81	2 180 314,87		0,10	
43	584 270,12	2 180 313,91		0,10	
44	584 267,67	2 180 312,14		0,10	
45	584 249,63	2 180 287,18		0,10	
46	584 165,71	2 180 173,03		0,10	
47	584 135,14	2 180 131,49		0,10	

Раздел 4

Схема расположения границ публичного сервитута



Масштаб 1:50 000

Используемые условные знаки и обозначения:

— - Проектные границы публичного сервитута

Подпись _____



Дата « 31 » марта 20 23 г.

Место для оттиска печати (или напечатки) лица, составившего описание местоположения границ объекта

Раздел 4
Схема расположения границ публичного сервитута



Масштаб 1:2 000

Используемые условные знаки и обозначения:

- - Проектные границы публичного сервитута
- 1 - Характерная точка проектной границы публичного сервитута
- - Границы земельных участков по сведениям ЕГРН
- 53:23:8624302:40 - Кадастровый номер земельного участка по сведениям ЕГРН
- - Границы кадастрового квартала
- 53:23:8624302 - Номер кадастрового квартала
- - Границы ОКС по сведениям ЕГРН
- 53:23:8624302:528 - Кадастровый номер ОКС по сведениям ЕГРН
- Городской округ
Великий Новгород - Наименование муниципального образования

Подпись _____ Дата « 31 » марта 20 23 г.

Место для оттиска печати (или надписи) лица, составившего описание местоположения границ объекта




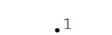



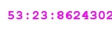



Раздел 4

Схема расположения границ публичного сервитута



Масштаб 1:2 000

Используемые условные знаки и обозначения:

-  - Проектные границы публичного сервитута
-  - Характерная точка проектной границы публичного сервитута
-  - Границы земельных участков по сведениям ЕГРН
-  - Кадастровый номер земельного участка по сведениям ЕГРН
-  - Границы кадастрового квартала
-  - Номер кадастрового квартала
-  - Границы ОКС по сведениям ЕГРН
-  - Кадастровый номер ОКС по сведениям ЕГРН
-  - Наименование муниципального образования

Подпись _____ Дата « 31 » марта 20 23 г.

Место для оттиска печати (или наличие) лица, составившего описание местоположения границ объекта

