

ГРАФИЧЕСКОЕ ОПИСАНИЕ

местоположения границ населенных пунктов, территориальных зон,
особо охраняемых природных территорий,
зон с особыми условиями использования территории

Публичный сервитут для размещения дождевой канализации

(наименование объекта, местоположение границ которого описано (далее - объект))

Раздел 1

Сведения об объекте

№ п/п	Характеристики объекта	Описание характеристик
1	2	3
1	Местоположение объекта	Новгородская обл., г. Великий Новгород
2	Площадь объекта ± величина погрешности определения площади ($P \pm \Delta P$)	243±5 кв.м
3	Иные характеристики объекта	—

ГРАФИЧЕСКОЕ ОПИСАНИЕ
местоположения границ населенных пунктов, территориальных зон,
особо охраняемых природных территорий,
зон с особыми условиями использования территории

Публичный сервитут для размещения дождевой канализации
(наименование объекта, местоположение границ которого описано (далее - объект))

Раздел 2

Сведения о местоположении границ объекта

1. Система координат МСК-53

2. Сведения о характерных точках границ объекта

Обозначение характерных точек границ	Координаты, м		Метод определения координат характерной точки	Средняя квадратическая погрешность положения характерной точки (M _t), м	Описание обозначения точки на местности (при наличии)
	X	Y			
1	2	3	4	5	6
1	577487,14	2178047,81	Аналитический метод	0,10	—
2	577487,73	2178047,88	Аналитический метод	0,10	—
3	577490,97	2178048,52	Аналитический метод	0,10	—
4	577489,76	2178054,40	Аналитический метод	0,10	—
5	577489,10	2178054,27	Аналитический метод	0,10	—
6	577487,37	2178059,20	Аналитический метод	0,10	—
7	577484,94	2178071,15	Аналитический метод	0,10	—
8	577486,25	2178071,40	Аналитический метод	0,10	—
9	577485,03	2178077,28	Аналитический метод	0,10	—
10	577480,83	2178076,46	Аналитический метод	0,10	—
11	577479,64	2178075,94	Аналитический метод	0,10	—
12	577478,55	2178074,44	Аналитический метод	0,10	—
13	577478,46	2178072,92	Аналитический метод	0,10	—
14	577480,93	2178060,74	Аналитический метод	0,10	—
15	577473,28	2178059,19	Аналитический метод	0,10	—
16	577472,11	2178058,68	Аналитический метод	0,10	—
17	577471,01	2178057,17	Аналитический метод	0,10	—
18	577471,01	2178055,32	Аналитический метод	0,10	—
19	577472,11	2178053,82	Аналитический метод	0,10	—
20	577473,87	2178053,25	Аналитический метод	0,10	—

ГРАФИЧЕСКОЕ ОПИСАНИЕ

местоположения границ населенных пунктов, территориальных зон,
особо охраняемых природных территорий,
зон с особыми условиями использования территории

Публичный сервитут для размещения дождевой канализации

(наименование объекта, местоположение границ которого описано (далее - объект))

Раздел 2

Сведения о местоположении границ объекта

1	2	3	4	5	6
21	577474,46	2178053,31	Аналитический метод	0,10	—
22	577482,51	2178054,94	Аналитический метод	0,10	—
23	577484,31	2178049,82	Аналитический метод	0,10	—
24	577485,38	2178048,39	Аналитический метод	0,10	—
1	577487,14	2178047,81	Аналитический метод	0,10	—

3. Сведения о характерных точках части (частей) границы объекта

Обозначение характерных точек части границы	Координаты, м		Метод определения координат характерной точки	Средняя квадратическая погрешность положения характерной точки (M _t), м	Описание обозначения точки на местности (при наличии)
	X	Y			
1	2	3	4	5	6
Часть № —					
—	—	—	—	—	—

**СХЕМА ГРАНИЦ РАЗМЕЩЕНИЯ ПУБЛИЧНОГО
СЕРВИТУТА**

Утверждена

Объект: Дождевая канализация

Местоположение: Новгородская область, г.о. Великий

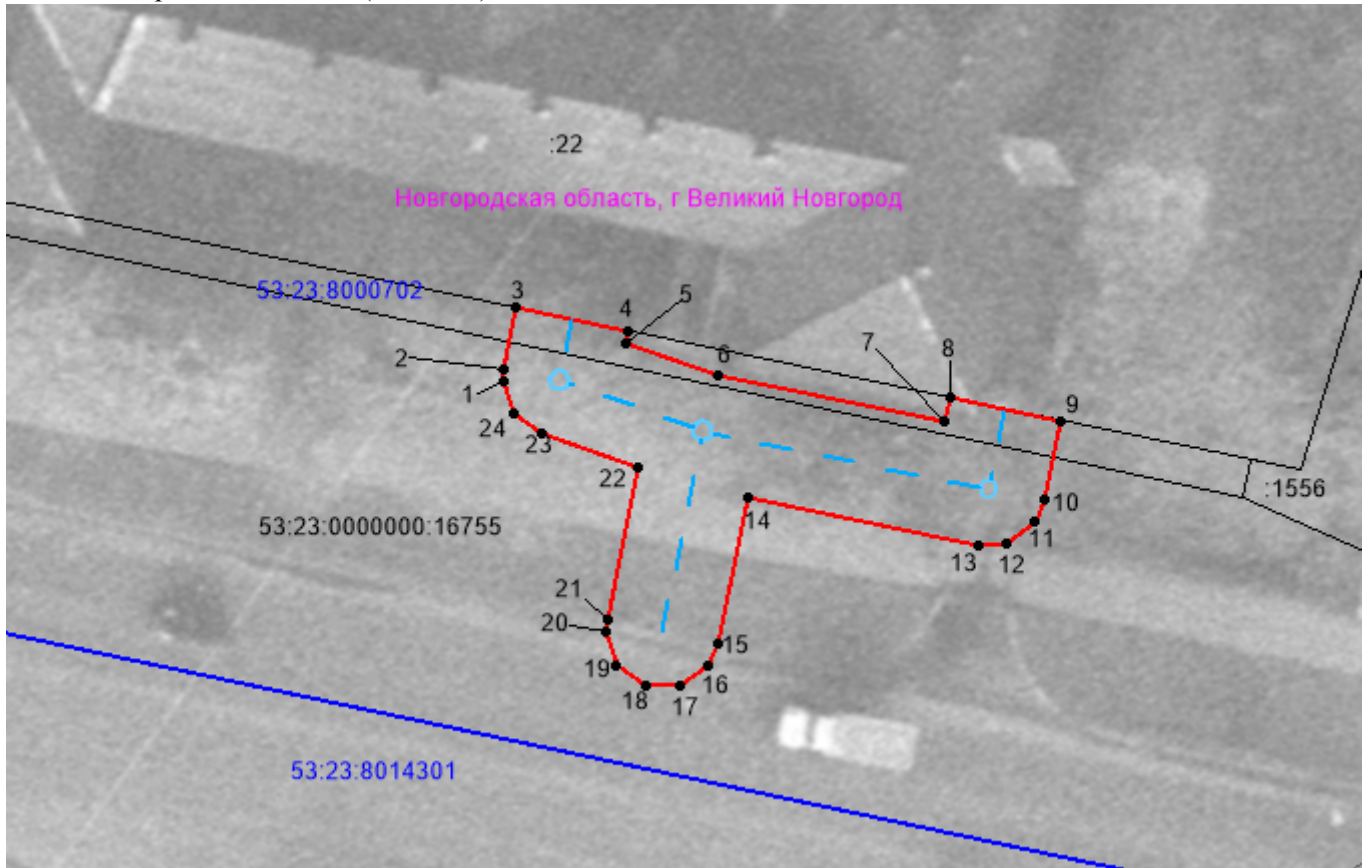
Новгород, г. Великий Новгород

Кадастровые кварталы: 53:23:8000702

Земельные участки: 53:23:0000000:16755







Система координат МСК-53 (Зона №2)

от «___» _____ 202__ г. № ___



Масштаб 1:400

Используемые условные знаки и обозначения:

-  – границы публичного сервитута,
-  – установленная граница населенного пункта,
-  – граница кадастрового квартала,
-  – граница земельного участка,
-  – ось дождевой канализации,
-  – характерная точка границ публичного сервитута.

Кадастровый инженер:



Исакова В.Н.