

КАРТА-ПЛАН ТЕРРИТОРИИ

Пояснительная записка

1. Сведения о территории выполнения комплексных кадастровых работ: 53:23:7104111, Великий Новгород

(наименование субъекта Российской Федерации, муниципального образования, населенного пункта, уникальные учетные номера кадастровых кварталов, иные сведения, позволяющие определить местоположение территории, на которой выполняются комплексные кадастровые работы, например, наименование садоводческого или огороднического некоммерческого товарищества, гаражного кооператива, элемента планировочной структуры)

2. Основания выполнения комплексных кадастровых работ:

Наименование, дата и номер документа, на основании которого выполняются комплексные кадастровые работы: МУНИЦИПАЛЬНЫЙ КОНТРАКТ, "26" февраля 2024 г. , 0350300011824000009

3. Дата подготовки карты-плана территории: "14" марта 2025 г.

4. Сведения о заказчике(ах) комплексных кадастровых работ:

В отношении юридического лица, органа местного самоуправления муниципального района, муниципального округа или городского округа либо уполномоченного исполнительного органа государственной власти субъекта Российской Федерации:

полное или сокращенное (в случае, если имеется) наименование: Комитет по управлению муниципальным имуществом и земельными ресурсами Великого Новгорода
основной государственный регистрационный номер: 1035300289364
идентификационный номер налогоплательщика: 5321040050

В отношении физического лица или представителя физических или юридических лиц:

фамилия, имя, отчество (последнее - при наличии): -
страховой номер индивидуального лицевого счета в системе обязательного пенсионного страхования Российской Федерации (СНИЛС): -

Наименование и реквизиты документа, подтверждающие полномочия представителя заказчика(ов) комплексных кадастровых работ: -

Адрес электронной почты (для направления уведомления о результатах внесения сведений в Единый государственный реестр недвижимости): kumi@adm.nov.ru

5. Сведения об исполнителе комплексных кадастровых работ:

Полное или сокращенное (в случае, если имеется) наименование и адрес юридического лица, с которым заключен государственный или муниципальный контракт либо договор подряда на выполнение комплексных кадастровых работ: ООО "Геосити", 630054, Новосибирская область, г Новосибирск, ул Титова, д. 29/1

Фамилия, имя, отчество кадастрового инженера (последнее - при наличии): Гордеева Анна Сергеевна и основной государственный регистрационный номер кадастрового инженера индивидуального предпринимателя (ОГРНИП): -

Страховой номер индивидуального лицевого счета в системе обязательного пенсионного страхования Российской Федерации (СНИЛС) кадастрового инженера: 058-814-904 95

Уникальный реестровый номер кадастрового инженера в реестре саморегулируемой организации кадастровых инженеров и дата внесения сведений о физическом лице в такой реестр: 2405, 2021-05-18

Полное или (в случае, если имеется) сокращенное наименование саморегулируемой организации кадастровых инженеров, членом которой является кадастровый инженер: СРО Ассоциация "ОКИС"

Контактный телефон: +79139170080

Почтовый адрес и адрес электронной почты, по которым осуществляется связь с кадастровым инженером: Город Новосибирск, Улица Менделеева, 5, 52 urist_ckr@mail.ru

6. Перечень документов, использованных при подготовке карты-плана территории

№ п/п	Реквизиты документа				
	Вид	Дата	Номер	Наименование	Иные сведения
1	2	3	4	5	6
1	Кадастровый план территории	31.01.2025	КУВИ-001/2025-27380155	Кадастровый план территории кадастрового квартала 53:23:7104111	-

7. Пояснения к карте-плану территории

1. Комплексные кадастровые работы проводились на территории города Великий Новгород Новгородской области, в кадастровом квартале 53:23:7104111, в рамках исполнения гарантийных обязательств по муниципальному контракту № 0350300011824000009 от 26.02.2024 г. Всего кадастровый квартал содержит 23 объектов. В карта-плане территории содержится 2 объекта. Предельные размеры земельных участков в границах населенных пунктов установлены ПЗЗ г. Великий Новгород. Предельные (минимальные/максимальные) размеры земельных участков не установлены. ПЗЗ утверждены решением Думы Великого Новгорода от 25.12.2019 г. №347, опубликованы на сайте <http://adm.nov.ru/> (Ссылка <http://adm.nov.ru/page/37318>). Координаты объектов недвижимости определены в соответствии с Приказом от 3 октября 2020 года № П/0393 «Об утверждении требований к точности и методам определения координат характерных точек границ земельного участка, требований к точности и методам определения координат характерных точек контура здания, сооружения или объекта незавершенного строительства на земельном участке, а также требований к определению площади здания, сооружения, помещения, машино-места». При выполнении комплексных кадастровых работ были выявлены реестровые ошибки в описании местоположения границ 2 земельных участков. Исправление производится в соответствии с обращением Заказчика № М22/20-64-И от 10.01.2025 г. В результате проведенного анализа сведений ЕГРН, материалов землеустроительных дел, хранящихся в государственном фонде данных, планокартографического обоснования, полученного от Администрации города Великий Новгород и полученных в результате проведения землеустройства, результатов полевых измерений было установлено, что границы данных земельных участков, сведения о которых содержатся в ЕГРН, не соответствуют их фактическому местоположению. В ходе комплексных кадастровых работ кадастровым инженером была выполнена привязка к пунктам ГГС и проведена съёмка земельных участков. В результате проведенных работ и сравнения полученных координат характерных точек данных земельных участков с координатами, содержащимися в ЕГРН, границы земельных участков (по данным ЕГРН) сместились. Так же при совмещении кадастровых планов территорий, геодезических изменений были подтверждены реестровые ошибки в исправляемых земельных участках. Т. к. сведения о местоположении границ отсутствуют в правоустанавливающих документах. Местоположение определено по существующим объектам искусственного происхождения. В карту-план территории не были включены сведения: 1. О земельных участках в связи с тем, что сведения о границах земельных участков ранее были внесены в ЕГРН и совпадают с фактическим местоположением границ на местности (2 объекта): 53:23:7104111:8; 53:23:7104111:264. 2. Об объектах капитального строительства, сведения о координатах, характерных точек которых ранее были внесены в ЕГРН и совпадают с фактическим местоположением границ на местности (1 объекта): 53:23:7104111:263. 3. О земельных участках, площадь которых при уточнении уменьшается более чем на 10% и не получено согласие собственника на уменьшение площади (1 объект): 53:23:7104111:1.

Сведения о пунктах геодезической сети и средствах измерений

1. Сведения о пунктах геодезической сети:

№ п/п	Вид геодезической сети	Название пункта геодезической сети и тип знака	Система координат пункта геодезической сети	Координаты пункта, м		Дата обследования "04" апреля 2024 г.		
						Сведения о состоянии		
				Х	У	наружного знака пункта	центра пункта	марки центра пункта
1	2	3	4	5	6	7	8	9
1	Астрономическая сеть 2 класса, 2	Витка, сигнал	МСК-53, зона 2	588851.51	2183212.43	Утрачен	Сохранился	Сохранился
2	Геодезическая сеть сгущения 4 класса, 4	Нов. Мельница, сигн.	местная сист МСК-53, зона 2	577597.67	2174441.43	Утрачен	Сохранился	Сохранился
3	Геодезическая сеть сгущения 3 класса, 3	Юрьево, пирамида	МСК-53, зона 2	573924.24	2179779.12	Сохранился	Сохранился	Сохранился

2. Сведения об использованных средствах измерений

№ п/п	Наименование и обозначение типа средства измерений - прибора (инструмента, аппаратуры)	Заводской или серийный номер средства измерений	Реквизиты свидетельства о поверке прибора (инструмента, аппаратуры) и (или) срок действия поверки
1	2	3	4
1	Аппаратура геодезическая спутниковая PrinCe i50	3270425	№С-ГКФ-05-06-2023/251444934 выдано 05.06.2023 г., действительно до 04.06.2024 г
2	Аппаратура геодезическая спутниковая PrinCe i50	3216661	С-ГКФ/05-06-2023/251444919 выдано 05.06.2023г., действительно до 04.06.2024 г

Сведения об уточняемых земельных участках, необходимые для исправления реестровых ошибок в сведениях о местоположении их границ

1. Сведения о характерных точках границ уточняемого земельного участка с кадастровым номером 53:23:7104111:1 :

Система координат МСК 53 (Зона-2)

Зона №2

Обозначение характерных точек границ	Координаты, м				Метод определения координат	Формулы, примененные для расчета средней квадратической погрешности определения координат характерных точек границ (Mt), с подставленными в такие формулы значениями и итоговые (вычисленные) значения Mt, м	Описание закрепления точки
	содержатся в Едином государственном реестре недвижимости		определены в результате выполнения комплексных кадастровых работ				
	X	Y	X	Y			
1	2	3	4	5	6	7	8
						-	
1	576572.57	2180929.02	576572.57	2180929.02	Метод спутниковых геодезических измерений (определений)	0.10	-
2	576576.23	2180930.68	576576.23	2180930.68	Метод спутниковых геодезических измерений (определений)	0.10	-
3	576577.30	2180927.94	576577.30	2180927.94	Метод спутниковых геодезических измерений (определений)	0.10	-
4	576581.68	2180929.62	576581.68	2180929.62	Метод спутниковых геодезических измерений (определений)	0.10	-
5	576580.62	2180932.54	576580.62	2180932.54	Метод спутниковых геодезических измерений (определений)	0.10	-
6	576603.64	2180942.12	576603.64	2180942.12	Метод спутниковых геодезических измерений (определений)	0.10	-
7	576593.76	2180966.18	576593.60	2180966.56	Метод спутниковых геодезических измерений (определений)	0.10	-
8	576591.46	2180964.89	-	-	-	-	-
9	576565.43	2180954.53	576565.43	2180954.53	Метод спутниковых геодезических измерений (определений)	0.10	-

1. Сведения о характерных точках границ уточняемого земельного участка с кадастровым номером 53:23:7104111:1 :							
Система координат МСК 53 (Зона-2)						Зона № 2	
Обозначение характерных точек границ	Координаты, м				Метод определения координат	Формулы, примененные для расчета средней квадратической погрешности определения координат характерных точек границ (Mt), с подставленными в такие формулы значениями и итоговые (вычисленные) значения Mt, м	Описание закрепления точки
	содержатся в Едином государственном реестре недвижимости		определены в результате выполнения комплексных кадастровых работ				
	X	Y	X	Y			
1	2	3	4	5	6	7	8
10	576569.37	2180948.08	576565.86	2180953.71	Метод спутниковых геодезических измерений (определений)	0.10	-
11	576566.73	2180946.39	576562.71	2180952.08	Метод спутниковых геодезических измерений (определений)	0.10	-
12	576568.73	2180940.93	-	-	-	-	-
13	576568.36	2180940.16	-	-	-	-	-
14	576572.22	2180930.53	576572.22	2180930.53	Метод спутниковых геодезических измерений (определений)	0.10	-
1	576572.57	2180929.02	576572.57	2180929.02	Метод спутниковых геодезических измерений (определений)	0.10	-
2. Сведения о частях границ уточняемого земельного участка с кадастровым номером 53:23:7104111:1 :							
Обозначение части границ		Горизонтальное проложение (S), м	Описание прохождения части границ	Сведения о согласовании местоположения границ (согласовано/спорное)			
от т.	до т.						
1	2	3	4	5			
1	2	4.02	-	-			
2	3	2.94	-	-			
3	4	4.69	-	-			
4	5	3.11	-	-			
5	6	24.93	-	-			
6	7	26.42	-	-			
7	9	30.63	-	-			
9	10	0.93	-	-			
10	11	3.55	-	-			
11	14	23.56	-	-			
14	1	1.55	-	-			

3. Сведения о характеристиках уточняемого земельного участка с кадастровым номером 53:23:7104111:1 :		
№ п/п	Наименование характеристики	Значение характеристики
1	2	3
1.	Адрес земельного участка	-
1.1.	Сведения о местоположении земельного участка (при отсутствии адреса) в структурированном в соответствии с федеральной информационной адресной системой виде	-
1.2.	Дополнительные сведения о местоположении земельного участка	-
2.	Площадь земельного участка ± величина погрешности определения (вычисления) площади ($P \pm \Delta P$), м ²	898 ± 10
3.	Формула, примененная для расчета предельной допустимой погрешности определения площади земельного участка, с подставленными значениями и итоговые (вычисленные) значения (ΔP), м ²	$\Delta P = 3.5 * M_t * \sqrt{P} = 3.5 * 0,1 * \sqrt{898} = 10$
4.	Площадь земельного участка согласно сведениям Единого государственного реестра недвижимости ($P_{\text{кад}}$), м ²	1029
5.	Оценка расхождения P и $P_{\text{кад}}$ ($P - P_{\text{кад}}$), м ²	131
6.	Предельные минимальный и максимальный размеры земельного участка ($P_{\text{мин}}$ и $P_{\text{макс}}$), м ²	- -
7.	Кадастровый номер или иной государственный учетный номер (инвентарный) объекта недвижимости, расположенного на земельном участке	-
8.	Вид (виды) разрешенного использования	многоквартирный дом
8.1.	Дополнительные сведения об использовании земельного участка	-
9.	Сведения о земельных участках (землях общего пользования, территории общего пользования), посредством которых обеспечивается доступ	Земли общего пользования
10.	Иные сведения	-
4. Пояснения к сведениям об уточняемом земельном участке с кадастровым номером 53:23:7104111:1 :		
1.	-	

Сведения о зданиях, сооружениях, объектах незавершенного строительства, необходимые для исправления реестровых ошибок в сведениях об описании их местоположения

1. Сведения о характерных точках контура

здание

вид объекта недвижимости (здание, сооружение, объект незавершенного строительства)

с кадастровым номером 53:23:7104111:33 :

Система координат МСК 53 (Зона-2)

Зона № 2

Обозначение характерных точек контура	Содержатся в Едином государственном реестре недвижимости			Определены в ходе выполнения комплексных кадастровых работ			Метод определения координат	Формулы, примененные для расчета средней квадратической погрешности определения координат характерных точек (Mt), м, с подставленными в такие формулы значениями и итоговые (вычисленные) значения Mt, м
	Координаты, м		Радиус, м	Координаты, м		Радиус, м		
	X	Y	R	X	Y	R		
1	2	3	4	5	6	7	8	9
								-
15	576594.29	2180946.6 1	-	576581.0 4	2180931.9 3	-	Метод спутниковых геодезических измерений (определений)	0.10
16	576596.78	2180947.6 4	-	576579.1 3	2180937.2 8	-	Метод спутниковых геодезических измерений (определений)	0.10
17	576594.27	2180953.8 5	-	576595.9 3	2180943.8 3	-	Метод спутниковых геодезических измерений (определений)	0.10
18	576597.47	2180955.2 4	-	576594.9 2	2180946.3 6	-	Метод спутниковых геодезических измерений (определений)	0.10
19	576595.33	2180960.3 7	-	576597.4 1	2180947.3 9	-	Метод спутниковых геодезических измерений (определений)	0.10
20	576594.17	2180959.8 7	-	576594.9 9	2180953.3 8	-	Метод спутниковых геодезических измерений (определений)	0.10
21	576592.68	2180963.6 7	-	576598.2 4	2180954.6 8	-	Метод спутниковых геодезических измерений (определений)	0.10

Сведения о зданиях, сооружениях, объектах незавершенного строительства, необходимые для исправления реестровых ошибок в сведениях об описании их местоположения

1. Сведения о характерных точках контура

здание

вид объекта недвижимости (здание, сооружение, объект незавершенного строительства)

с кадастровым номером **53:23:7104111:33** :

Система координат МСК 53 (Зона-2)

Зона № 2

Обозначение характерных точек контура	Содержатся в Едином государственном реестре недвижимости			Определены в ходе выполнения комплексных кадастровых работ			Метод определения координат	Формулы, примененные для расчета средней квадратической погрешности определения координат характерных точек (Mt), м, с подставленными в такие формулы значениями и итоговые (вычисленные) значения Mt, м
	Координаты, м		Радиус, м	Координаты, м		Радиус, м		
	X	Y	R	X	Y	R		
1	2	3	4	5	6	7	8	9
22	576575.08	2180956.29	-	576595.96	2180960.12	-	Метод спутниковых геодезических измерений (определений)	0.10
23	576579.56	2180944.86	-	576594.80	2180959.62	-	Метод спутниковых геодезических измерений (определений)	0.10
24	576568.49	2180940.38	-	576593.31	2180963.42	-	Метод спутниковых геодезических измерений (определений)	0.10
25	576572.30	2180931.68	-	576574.68	2180955.55	-	Метод спутниковых геодезических измерений (определений)	0.10
26	576576.46	2180933.36	-	576579.16	2180944.12	-	Метод спутниковых геодезических измерений (определений)	0.10
27	576577.18	2180931.33	-	576568.31	2180939.73	-	Метод спутниковых геодезических измерений (определений)	0.10
28	576580.26	2180932.59	-	576572.25	2180930.66	-	Метод спутниковых геодезических измерений (определений)	0.10

Сведения о зданиях, сооружениях, объектах незавершенного строительства, необходимые для исправления реестровых ошибок в сведениях об описании их местоположения

1. Сведения о характерных точках контура

здание

вид объекта недвижимости (здание, сооружение, объект незавершенного строительства)

с кадастровым номером 53:23:7104111:33 :

Система координат МСК 53 (Зона-2)

Зона № 2

Обозначение характерных точек контура	Содержатся в Едином государственном реестре недвижимости			Определены в ходе выполнения комплексных кадастровых работ			Метод определения координат	Формулы, примененные для расчета средней квадратической погрешности определения координат характерных точек (Mt), м, с подставленными в такие формулы значениями и итоговые (вычисленные) значения Mt, м
	Координаты, м		Радиус, м	Координаты, м		Радиус, м		
	X	Y	R	X	Y	R		
1	2	3	4	5	6	7	8	9
29	576578.50	2180937.53	-	576576.41	2180932.34	-	Метод спутниковых геодезических измерений (определений)	0.10
30	576595.30	2180944.08	-	576577.13	2180930.31	-	Метод спутниковых геодезических измерений (определений)	0.10
n10	-	-	-	576580.21	2180931.57	-	Метод спутниковых геодезических измерений (определений)	0.10
15	576594.29	2180946.61	-	576581.04	2180931.93	-	Метод спутниковых геодезических измерений (определений)	0.10

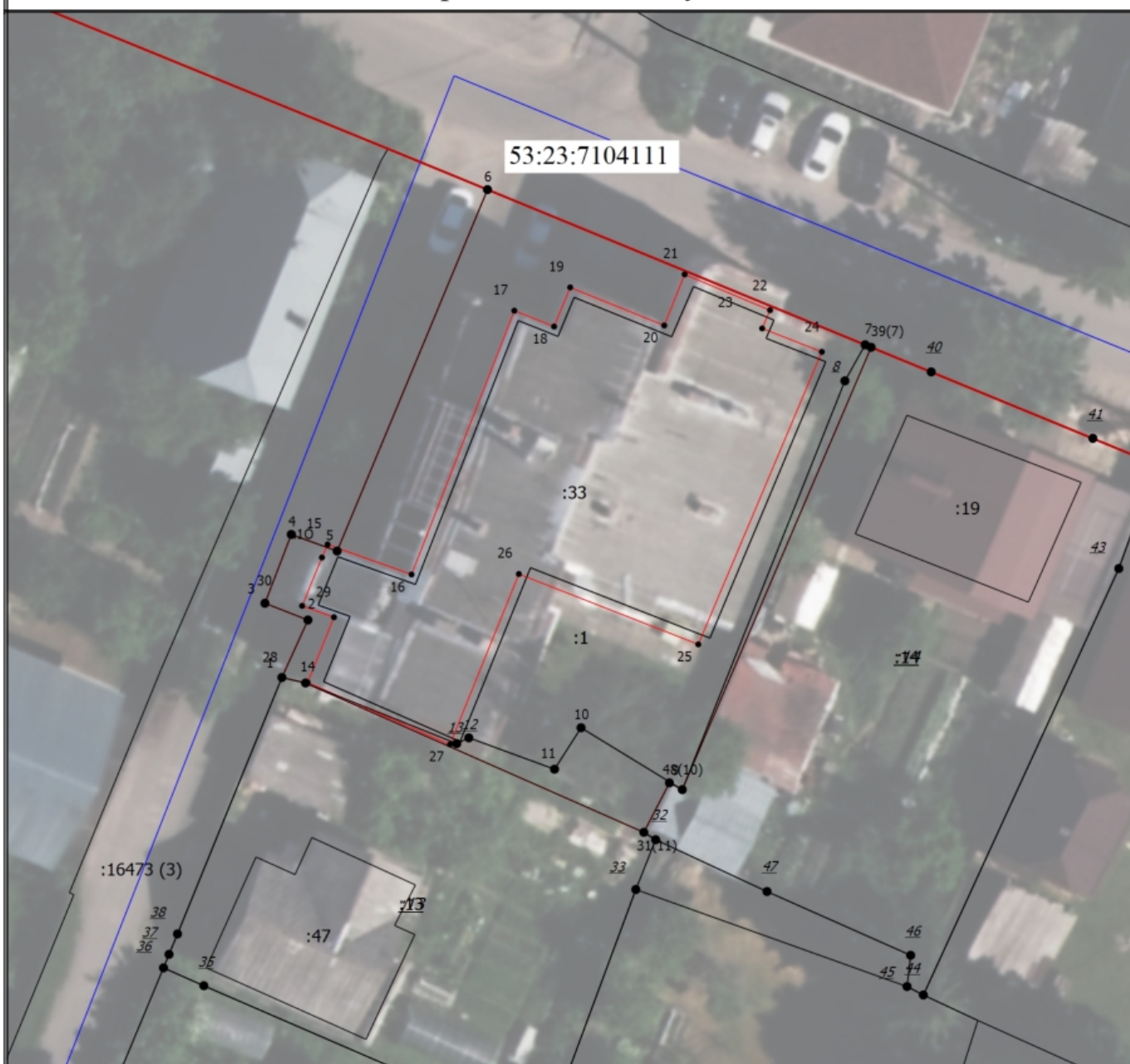
2. Иные сведения об объекте недвижимости с кадастровым номером: 53:23:7104111:33 :

1.

3. Пояснения к сведениям об объекте недвижимости с кадастровым номером 53:23:7104111:33 :

1. -

Схема границ земельных участков

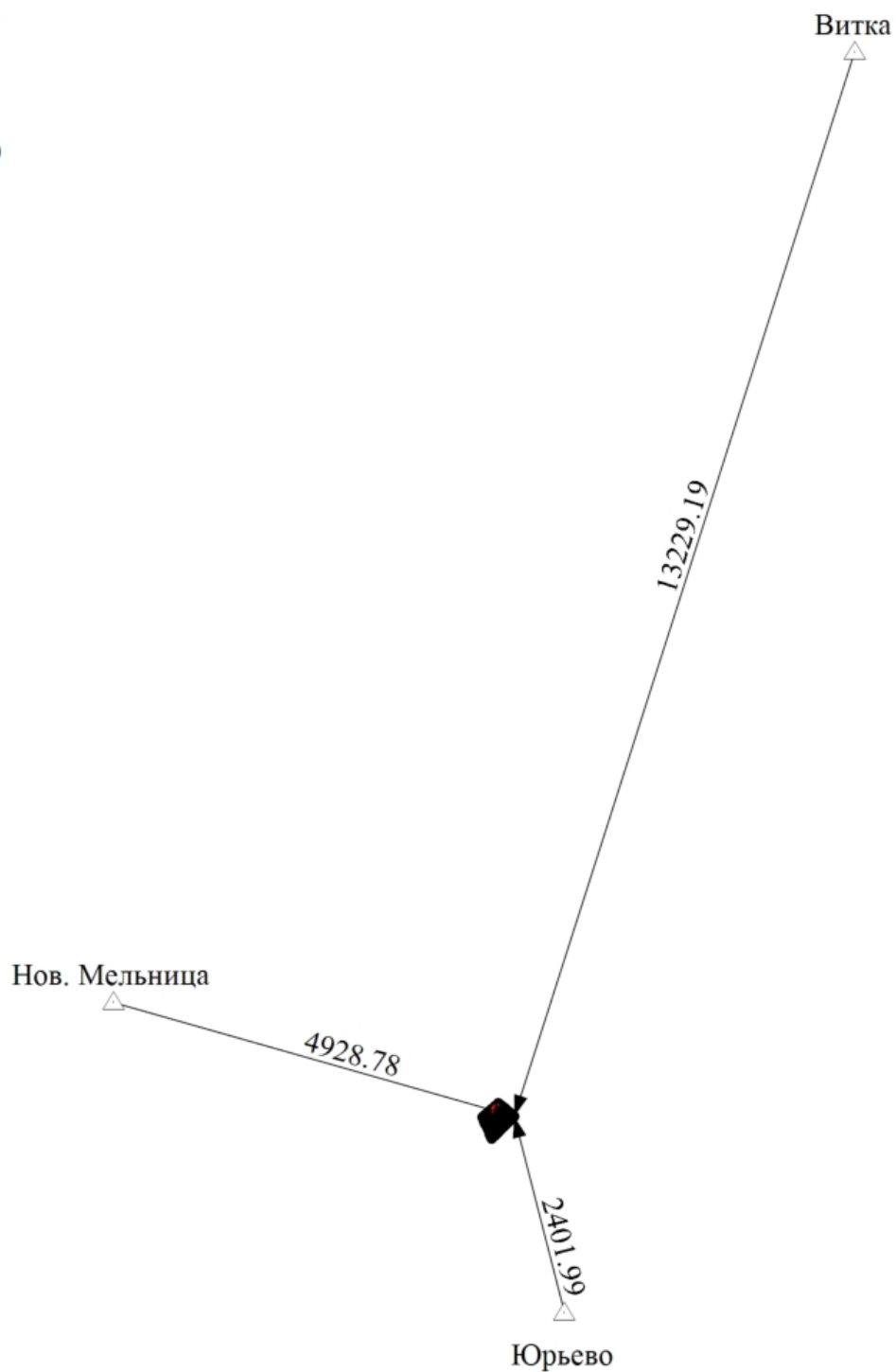


Масштаб 1:400

Условные обозначения

- - Характерная точка границы земельного участка, сведения ЕГРН о которой соответствуют требованиям, установленным в соответствии с частью 13 статьи 22 Федерального закона от 13 июля 2015 г. N 218-ФЗ "О государственной регистрации недвижимости"
- 1 - Обозначение характерной точки, местоположение которой не изменилось или было уточнено
- g - Обозначение ликвидируемой характерной точки
- n10 - Обозначение новой характерной точки
- (brown) - Часть границы, местоположение которой определено при выполнении кадастровых работ
- (grey) - Часть границы, сведения ЕГРН о которой позволяют однозначно определить ее положение на местности
- (blue) - Граница кадастрового квартала
- (red) - Красная линия
- :1 - Исправляемый земельный участок
- :33 - Исправляемое здание
- 53:23:7104111 - Номер кадастрового квартала
- :13 - Исходный земельный участок

Схема геодезических построений



Масштаб 1:84700

Условные обозначения

— - Часть границы, местоположение которой определено при выполнении кадастровых работ

Схема геодезических построений

- - Характерная точка границы земельного участка, сведения ЕГРН о которой соответствуют требованиям, установленным в соответствии с частью 13 статьи 22 Федерального закона от 13 июля 2015 г. N 218-ФЗ "О государственной регистрации недвижимости"
 - - Часть контура, образованного проекцией вновь образованного наземного конструктивного элемента здания, сооружения, объекта незавершенного строительства
 - - Часть границы, сведения ЕГРН о которой позволяют однозначно определить ее положение на местности
 - - Часть контура, образованного проекцией существующего в ЕГРН наземного конструктивного элемента здания, сооружения, объекта незавершенного строительства
 - △ - Пункт государственной геодезической сети
 - - Направления геодезических построений при определении координат характерных точек границ земельного участка
- Ветка
13229.19 - Название пункта ГГС
- Расстояние по направлению от пункта ГГС до характерной поворотной точки

**АКТ
СОГЛАСОВАНИЯ МЕСТОПОЛОЖЕНИЯ ГРАНИЦ ЗЕМЕЛЬНЫХ УЧАСТКОВ
ПРИ ВЫПОЛНЕНИИ КОМПЛЕКСНЫХ КАДАСТРОВЫХ РАБОТ**

53:23:7104111

наименование субъекта Российской Федерации, муниципального образования, населенного пункта, уникальные учетные номера кадастровых кварталов, а также иные сведения, позволяющие определить местоположение территории, на которой выполняются комплексные кадастровые работы

N п/п	Обозначение части (характерной точки) границы		Результат согласования (согласовано/ спорное)	Кадастровые номера или обозначения смежных земельных участков	Сведения о лице, представившем возражения	Реквизиты вступившего в законную силу судебного акта
	от г.	до г.				
1	2	3	4	5	6	7
1	7	9	Согласовано	53:23:7104111:1		
			Согласовано	53:23:7104111:14		
2	9	10	Согласовано	53:23:7104111:1		
			Согласовано	53:23:7104111:14		
3	10	11	Согласовано	53:23:7104111:1		
			Согласовано	53:23:7104111:14		
4	11	14	Согласовано	53:23:7104111:1		
			Согласовано	53:23:7104111:13		
5	14	1	Согласовано	53:23:7104111:1		
			Согласовано	53:23:7104111:13		

Председатель согласительной комиссии:

М.П.

подпись

фамилия, инициалы