

КАРТА-ПЛАН ТЕРРИТОРИИ

Пояснительная записка

1. Сведения о территории выполнения комплексных кадастровых работ: 53:23:7813000, город Великий Новгород

(наименование субъекта Российской Федерации, муниципального образования, населенного пункта, уникальные учетные номера кадастровых кварталов, иные сведения, позволяющие определить местоположение территории, на которой выполняются комплексные кадастровые работы, например, наименование садоводческого или огороднического некоммерческого товарищества, гаражного кооператива, элемента планировочной структуры)

2. Основания выполнения комплексных кадастровых работ:

Наименование, дата и номер документа, на основании которого выполняются комплексные кадастровые работы: Муниципальный контракт, "26" февраля 2024 г. , 0350300011824000008

3. Дата подготовки карты-плана территории: "18" апреля 2024 г.

4. Сведения о заказчике(ах) комплексных кадастровых работ:

В отношении юридического лица, органа местного самоуправления муниципального района, муниципального округа или городского округа либо уполномоченного исполнительного органа государственной власти субъекта Российской Федерации:

полное или сокращенное (в случае, если имеется) наименование: Комитет по управлению муниципальным имуществом и земельными ресурсами Великого Новгорода
основной государственный регистрационный номер: 1035300289364
идентификационный номер налогоплательщика: 5321040050

В отношении физического лица или представителя физических или юридических лиц:

фамилия, имя, отчество (последнее - при наличии): -
страховой номер индивидуального лицевого счета в системе обязательного пенсионного страхования Российской Федерации (СНИЛС): -

Наименование и реквизиты документа, подтверждающие полномочия представителя заказчика(ов) комплексных кадастровых работ: -

Адрес электронной почты (для направления уведомления о результатах внесения сведений в Единый государственный реестр недвижимости): kumi@adm.nov.ru

5. Сведения об исполнителе комплексных кадастровых работ:

Полное или сокращенное (в случае, если имеется) наименование и адрес юридического лица, с которым заключен государственный или муниципальный контракт либо договор подряда на выполнение комплексных кадастровых работ: ООО "Геосити", Новосибирск, ул. Титова 29/1

Фамилия, имя, отчество кадастрового инженера (последнее - при наличии): Гордеева Анна Сергеевна и основной государственный регистрационный номер кадастрового инженера индивидуального предпринимателя (ОГРНИП): -

Страховой номер индивидуального лицевого счета в системе обязательного пенсионного страхования Российской Федерации (СНИЛС) кадастрового инженера: 058-814-904 95

Уникальный реестровый номер кадастрового инженера в реестре саморегулируемой организации кадастровых инженеров и дата внесения сведений о физическом лице в такой реестр: 2405, 2021-05-18

Полное или (в случае, если имеется) сокращенное наименование саморегулируемой организации кадастровых инженеров, членом которой является кадастровый инженер: Саморегулируемая организация Ассоциация «Объединение кадастровых инженеров»

Контактный телефон: +79139170080

Почтовый адрес и адрес электронной почты, по которым осуществляется связь с кадастровым инженером: Город Новосибирск, Улица Менделеева, 5, 52 urist_ckr@mail.ru

6. Перечень документов, использованных при подготовке карты-плана территории

№ п/п	Реквизиты документа				
	Вид	Дата	Номер	Наименование	Иные сведения
1	2	3	4	5	6
1	Кадастровый план территории	03.12.2024	КУВИ-001/2024-292759468	Кадастровый план территории кадастрового квартала 53:23:7813000	-
2	ПРОЧИЕ	25.12.2019	б/н	Правила землепользования и застройки	-
3	ПРОЧИЕ	04.03.2023	170-5618/2024-В	Выписка из каталога координат геодезических пунктов	-

7. Пояснения к карте-плану территории

1. Комплексные кадастровые работы проводились на территории города Великий Новгород Новгородской области, в кадастровом квартале 53:23:7813000, в рамках исполнения гарантийных обязательств по муниципальному контракту № 0350300011824000008 от 26.02.2024 г. Всего кадастровый квартал содержит 199 объектов. В карта-плане территории содержится 3 объекта. Предельные размеры земельных участков в границах населённых пунктов установлены ПЗЗ г. Великий Новгород. Предельные (минимальные/максимальные) размеры земельных участков не установлены. ПЗЗ утверждены решением Думы Великого Новгорода от 25.12.2019 г. №347, опубликованы на сайте <http://adm.nov.ru/> (Ссылка <http://adm.nov.ru/page/37318>). Координаты объектов недвижимости определены в соответствии с Приказом от 3 октября 2020 года № П/0393 «Об утверждении требований к точности и методам определения координат характерных точек границ земельного участка, требований к точности и методам определения координат характерных точек контура здания, сооружения или объекта незавершенного строительства на земельном участке, а также требований к определению площади здания, сооружения, помещения, машино-места». При выполнении комплексных кадастровых работ были выявлены реестровые ошибки в описании местоположения границ 3 земельных участков. Исправление производится в соответствии с обращением Заказчика № М22/20-563-И от 27.01.2025 г. В результате проведенного анализа сведений ЕГРН, материалов землеустроительных дел, хранящихся в государственном фонде данных, плановокартографического обоснования, полученного от Администрации города Великий Новгород и полученных в результате проведения землеустройства, результатов полевых измерений было установлено, что границы данных земельных участков, сведения о которых содержатся в ЕГРН, не соответствуют их фактическому местоположению. В ходе комплексных кадастровых работ кадастровым инженером была выполнена привязка к пунктам ГГС и проведена съёмка земельных участков. В результате проведенных работ и сравнения полученных координат характерных точек данных земельных участков с координатами, содержащимися в ЕГРН, границы земельных участков (по данным ЕГРН) сместились. Так же при совмещении кадастровых планов территорий, геодезических изменений были подтверждены реестровые ошибки в исправляемых земельных участках. Т. к. сведения о местоположении границ отсутствуют в правоустанавливающих документах. Местоположение определено по существующим объектам искусственного происхождения. В карта план территории не были включены сведения: 1. Об объектах капитального строительства, фактическое местоположение которых определить не удалось (1 объект): 53:23:7813000:2167 2. Об объектах капитального строительства, фактически расположенных за пределами кадастрового квартала: 53:23:7813000:118; 53:23:7813000:2458 3. Об объектах капитального строительства, которые фактически отсутствуют по указанным адресам (объекты разрушены): 53:23:7813000:111. 4. О линейных объектах, не являющиеся объектами комплексных кадастровых работ: 53:23:0000000:3163 53:23:7813000:130 5. Об объектах, которые имеют статус погашено: 53:23:7813000:125; 53:23:7813000:45; 53:23:7813000:96; 53:23:7813000:39; 53:23:7813000:112 Здание 53:23:7813000:3020 располагается на трех ЗУ (53:23:7813000:38; 53:23:7813000:99; 53:23:7813000:2273). На ЗУ 53:23:7813000:38 так же располагается здание 53:23:7813000:129, на ЗУ 53:23:7813000:99 располагается здание 53:23:7813000:126, на ЗУ 53:23:7813000:2237 располагается здание 53:23:7813000:115.

Сведения о пунктах геодезической сети и средствах измерений

1. Сведения о пунктах геодезической сети:

№ п/п	Вид геодезической сети	Название пункта геодезической сети и тип знака	Система координат пункта геодезической сети	Координаты пункта, м		Дата обследования "04" апреля 2024 г.		
						Сведения о состоянии		
				Х	У	наружного знака пункта	центра пункта	марки центра пункта
1	2	3	4	5	6	7	8	9
1	астрономическая сеть, 2	Витка, сигн.	МСК-53	588851.51	2183212.43	Утрачен	Сохранился	Сохранился
2	Геодезическая сеть сгущения, 4	Нов. Мельница, сигн.	МСК-53	577597.67	2174441.43	Утрачен	Сохранился	Сохранился
3	геодезическая сеть сгущения, 3	Юрьево, пир.	МСК-53	573924.24	2179779.12	Сохранился	Сохранился	Сохранился

2. Сведения об использованных средствах измерений

№ п/п	Наименование и обозначение типа средства измерений - прибора (инструмента, аппаратуры)	Заводской или серийный номер средства измерений	Реквизиты свидетельства о поверке прибора (инструмента, аппаратуры) и (или) срок действия поверки
1	2	3	4
1	Аппаратура геодезическая спутниковая PrinCe i80	1026710	№С ВЮМ/02-06-2022/160901550 выдано 02.06.2022г., действительно до 01.06.2023 г.
2	Тахеометр электронный Sokkia SET 630R	867440	Свидетельство о поверке №С-ГКФ/23-08-2023/272065486 выдано 23.08.2023г.

Сведения об уточняемых земельных участках, необходимые для исправления реестровых ошибок в сведениях о местоположении их границ

1. Сведения о характерных точках границ уточняемого земельного участка с кадастровым номером 53:23:7813000:22 :

Система координат МСК 53 (Зона-2)

Зона №2

Обозначение характерных точек границ	Координаты, м				Метод определения координат	Формулы, примененные для расчета средней квадратической погрешности определения координат характерных точек границ (Mt), с подставленными в такие формулы значениями и итоговые (вычисленные) значения Mt, м	Описание закрепления точки
	содержатся в Едином государственном реестре недвижимости		определены в результате выполнения комплексных кадастровых работ				
	X	Y	X	Y			
1	2	3	4	5	6	7	8
						-	
1	577072.69	2178103.93	577097.97	2178106.07	Метод спутниковых геодезических измерений (определений)	0.10	-
2	577077.20	2178093.03	577100.97	2178109.98	Метод спутниковых геодезических измерений (определений)	0.10	-
3	577099.77	2178102.20	577101.89	2178114.99	Метод спутниковых геодезических измерений (определений)	0.10	-
4	577104.90	2178101.48	577101.50	2178117.99	Метод спутниковых геодезических измерений (определений)	0.10	-
5	577107.05	2178100.27	577066.68	2178198.15	Метод спутниковых геодезических измерений (определений)	0.10	-
6	577061.42	2178210.61	577080.94	2178204.07	Метод спутниковых геодезических измерений (определений)	0.10	-
7	577031.51	2178197.02	577078.16	2178210.44	Метод спутниковых геодезических измерений (определений)	0.10	-
8	577040.67	2178182.38	577068.25	2178220.60	Метод спутниковых геодезических измерений (определений)	0.10	-
9	577041.78	2178170.22	577066.64	2178220.12	Метод спутниковых геодезических измерений (определений)	0.10	-

1. Сведения о характерных точках границ уточняемого земельного участка с кадастровым номером 53:23:7813000:22 :							
Система координат МСК 53 (Зона-2)						Зона № 2	
Обозначение характерных точек границ	Координаты, м				Метод определения координат	Формулы, примененные для расчета средней квадратической погрешности определения координат характерных точек границ (Mt), с подставленными в такие формулы значениями и итоговые (вычисленные) значения Mt, м	Описание закрепления точки
	содержатся в Едином государственном реестре недвижимости		определены в результате выполнения комплексных кадастровых работ				
	X	Y	X	Y			
1	2	3	4	5	6	7	8
10	577047.22	2178161.20	577054.19	2178215.83	Метод спутниковых геодезических измерений (определений)	0.10	-
11	577053.10	2178148.02	577047.56	2178212.39	Метод спутниковых геодезических измерений (определений)	0.10	-
12	577064.08	2178116.48	577040.17	2178208.55	Метод спутниковых геодезических измерений (определений)	0.10	-
н1У	-	-	577036.89	2178206.85	Метод спутниковых геодезических измерений (определений)	0.10	-
н2У	-	-	577035.49	2178206.12	Метод спутниковых геодезических измерений (определений)	0.10	-
н3У	-	-	577033.45	2178204.76	Метод спутниковых геодезических измерений (определений)	0.10	-
н4У	-	-	577039.68	2178190.53	Метод спутниковых геодезических измерений (определений)	0.10	-
н5У	-	-	577041.41	2178190.46	Метод спутниковых геодезических измерений (определений)	0.10	-
9	-	-	577041.78	2178170.22	Метод спутниковых геодезических измерений (определений)	0.10	-
10	-	-	577047.22	2178161.20	Метод спутниковых геодезических измерений (определений)	0.10	-

1. Сведения о характерных точках границ уточняемого земельного участка с кадастровым номером 53:23:7813000:22 :							
Система координат МСК 53 (Зона-2)						Зона № 2	
Обозначение характерных точек границ	Координаты, м				Метод определения координат	Формулы, примененные для расчета средней квадратической погрешности определения координат характерных точек границ (Mt), с подставленными в такие формулы значениями и итоговые (вычисленные) значения Mt, м	Описание закрепления точки
	содержатся в Едином государственном реестре недвижимости		определены в результате выполнения комплексных кадастровых работ				
	X	Y	X	Y			
1	2	3	4	5	6	7	8
н6У	-	-	577053.06	2178148.02	Метод спутниковых геодезических измерений (определений)	0.10	-
12	-	-	577064.08	2178116.48	Метод спутниковых геодезических измерений (определений)	0.10	-
1	-	-	577072.69	2178103.93	Метод спутниковых геодезических измерений (определений)	0.10	-
н7У	-	-	577075.56	2178096.99	Метод спутниковых геодезических измерений (определений)	0.10	-
1	577072.69	2178103.93	577097.97	2178106.07	Метод спутниковых геодезических измерений (определений)	0.10	-
2. Сведения о частях границ уточняемого земельного участка с кадастровым номером 53:23:7813000:22 :							
Обозначение части границ		Горизонтальное проложение (S), м	Описание прохождения части границ	Сведения о согласовании местоположения границ (согласовано/спорное)			
от т.	до т.						
1	2	3	4	5			
1	2	4.93	-	-			
2	3	5.09	-	-			
3	4	3.03	-	-			
4	5	87.40	-	-			
5	6	15.44	-	-			
6	7	6.95	-	-			
7	8	14.19	-	-			
8	9	1.68	-	-			
9	10	13.17	-	-			
10	11	7.47	-	-			
11	12	8.33	-	-			

2. Сведения о частях границ уточняемого земельного участка с кадастровым номером 53:23:7813000:22 :				
Обозначение части границ		Горизонтальное проложение (S), м	Описание прохождения части границ	Сведения о согласовании местоположения границ (согласовано/спорное)
от т.	до т.			
1	2	3	4	5
12	н1У	3.69	-	-
н1У	н2У	1.58	-	-
н2У	н3У	2.45	-	-
н3У	н4У	15.53	-	-
н4У	н5У	1.73	-	-
н5У	9	20.24	-	-
9	10	10.53	-	-
10	н6У	14.42	-	-
н6У	12	33.41	-	-
12	1	15.22	-	-
1	н7У	7.51	-	-
н7У	1	24.18	-	-
3. Сведения о характеристиках уточняемого земельного участка с кадастровым номером 53:23:7813000:22 :				
№ п/п	Наименование характеристики		Значение характеристики	
1	2		3	
1.	Адрес земельного участка		-	
1.1.	Сведения о местоположении земельного участка (при отсутствии адреса) в структурированном в соответствии с федеральной информационной адресной системой виде		-	
1.2.	Дополнительные сведения о местоположении земельного участка		-	
2.	Площадь земельного участка ± величина погрешности определения (вычисления) площади ($P \pm \Delta P$), м ²		3997 ± 22	
3.	Формула, примененная для расчета предельной допустимой погрешности определения площади земельного участка, с подставленными значениями и итоговые (вычисленные) значения (ΔP), м ²		$\Delta P = 3.5 * M_t * \sqrt{P} = 3.5 * 0,1 * \sqrt{3997} = 22$	
4.	Площадь земельного участка согласно сведениям Единого государственного реестра недвижимости (Р _{кад}), м ²		8890	
5.	Оценка расхождения Р и Р _{кад} (Р - Р _{кад}), м ²		4893	
6.	Предельные минимальный и максимальный размеры земельного участка (Р _{мин} и Р _{макс}), м ²		- -	
7.	Кадастровый номер или иной государственный учетный номер (инвентарный) объекта недвижимости, расположенного на земельном участке		53:23:7813000:142	
8.	Вид (виды) разрешенного использования		многоквартирный дом	
8.1.	Дополнительные сведения об использовании земельного участка		-	
9.	Сведения о земельных участках (землях общего пользования, территории общего пользования), посредством которых обеспечивается доступ		Земли общего пользования	
10.	Иные сведения		-	
4. Пояснения к сведениям об уточняемом земельном участке с кадастровым номером 53:23:7813000:22 :				
1.	-			

Сведения об уточняемых земельных участках, необходимые для исправления реестровых ошибок в сведениях о местоположении их границ

1. Сведения о характерных точках границ уточняемого земельного участка с кадастровым номером 53:23:7813000:18 :

Система координат МСК 53 (Зона-2)

Зона №2

Обозначение характерных точек границ	Координаты, м				Метод определения координат	Формулы, примененные для расчета средней квадратической погрешности определения координат характерных точек границ (Mt), с подставленными в такие формулы значениями и итоговые (вычисленные) значения Mt, м	Описание закрепления точки
	содержатся в Едином государственном реестре недвижимости		определены в результате выполнения комплексных кадастровых работ				
	X	Y	X	Y			
1	2	3	4	5	6	7	8
						-	
н8У	-	-	577097.75	2178294.69	Метод спутниковых геодезических измерений (определений)	0.10	-
н9У	-	-	577088.23	2178287.88	Метод спутниковых геодезических измерений (определений)	0.10	-
н10У	-	-	577077.01	2178279.86	Метод спутниковых геодезических измерений (определений)	0.10	-
н11У	-	-	577054.17	2178281.26	Метод спутниковых геодезических измерений (определений)	0.10	-
н12У	-	-	577038.83	2178266.89	Метод спутниковых геодезических измерений (определений)	0.10	-
н13У	-	-	577033.52	2178261.39	Метод спутниковых геодезических измерений (определений)	0.10	-
н14У	-	-	577036.59	2178250.90	Метод спутниковых геодезических измерений (определений)	0.10	-
н15У	-	-	577022.92	2178236.31	Метод спутниковых геодезических измерений (определений)	0.10	-
н1У	-	-	577036.89	2178206.85	Метод спутниковых геодезических измерений (определений)	0.10	-

1. Сведения о характерных точках границ уточняемого земельного участка с кадастровым номером 53:23:7813000:18 :							
Система координат МСК 53 (Зона-2)						Зона № 2	
Обозначение характерных точек границ	Координаты, м				Метод определения координат	Формулы, примененные для расчета средней квадратической погрешности определения координат характерных точек границ (Mt), с подставленными в такие формулы значениями и итоговые (вычисленные) значения Mt, м	Описание закрепления точки
	содержатся в Едином государственном реестре недвижимости		определены в результате выполнения комплексных кадастровых работ				
	X	Y	X	Y			
1	2	3	4	5	6	7	8
11	-	-	577047.56	2178212.39	Метод спутниковых геодезических измерений (определений)	0.10	-
10	-	-	577054.19	2178215.83	Метод спутниковых геодезических измерений (определений)	0.10	-
9	-	-	577066.64	2178220.12	Метод спутниковых геодезических измерений (определений)	0.10	-
8	-	-	577068.25	2178220.60	Метод спутниковых геодезических измерений (определений)	0.10	-
7	-	-	577078.16	2178210.44	Метод спутниковых геодезических измерений (определений)	0.10	-
н16У	-	-	577109.29	2178215.88	Метод спутниковых геодезических измерений (определений)	0.10	-
н17У	-	-	577126.70	2178238.68	Метод спутниковых геодезических измерений (определений)	0.10	-
н8У	-	-	577097.75	2178294.69	Метод спутниковых геодезических измерений (определений)	0.10	-
2. Сведения о частях границ уточняемого земельного участка с кадастровым номером 53:23:7813000:18 :							
Обозначение части границ		Горизонтальное проложение (S), м		Описание прохождения части границ	Сведения о согласовании местоположения границ (согласовано/спорное)		
от т.	до т.						
1	2	3		4	5		
н8У	н9У	11.70		-	-		

2. Сведения о частях границ уточняемого земельного участка с кадастровым номером 53:23:7813000:18 :				
Обозначение части границ		Горизонтальное проложение (S), м	Описание прохождения части границ	Сведения о согласовании местоположения границ (согласовано/спорное)
от т.	до т.			
1	2	3	4	5
н9У	н10У	13.79	-	-
н10У	н11У	22.88	-	-
н11У	н12У	21.02	-	-
н12У	н13У	7.65	-	-
н13У	н14У	10.93	-	-
н14У	н15У	19.99	-	-
н15У	н1У	32.60	-	-
н1У	11	12.02	-	-
11	10	7.47	-	-
10	9	13.17	-	-
9	8	1.68	-	-
8	7	14.19	-	-
7	н16У	31.60	-	-
н16У	н17У	28.69	-	-
н17У	н8У	63.05	-	-
3. Сведения о характеристиках уточняемого земельного участка с кадастровым номером 53:23:7813000:18 :				
№ п/п	Наименование характеристики	Значение характеристики		
1	2	3		
1.	Адрес земельного участка	-		
1.1.	Сведения о местоположении земельного участка (при отсутствии адреса) в структурированном в соответствии с федеральной информационной адресной системой виде	-		
1.2.	Дополнительные сведения о местоположении земельного участка	-		
2.	Площадь земельного участка ± величина погрешности определения (вычисления) площади ($P \pm \Delta P$), м ²	5689 ± 26		
3.	Формула, примененная для расчета предельной допустимой погрешности определения площади земельного участка, с подставленными значениями и итоговые (вычисленные) значения (ΔP), м ²	$\Delta P = 3.5 * M_t * \sqrt{P} = 3.5 * 0,1 * \sqrt{5689} = 26$		
4.	Площадь земельного участка согласно сведениям Единого государственного реестра недвижимости (Р _{кад}), м ²	5689		
5.	Оценка расхождения Р и Р _{кад} (Р - Р _{кад}), м ²	-		
6.	Предельные минимальный и максимальный размеры земельного участка (Р _{мин} и Р _{макс}), м ²	-		
7.	Кадастровый номер или иной государственный учетный номер (инвентарный) объекта недвижимости, расположенного на земельном участке	53:23:7813000:2066		
8.	Вид (виды) разрешенного использования	многоквартирный дом		
8.1.	Дополнительные сведения об использовании земельного участка	-		
9.	Сведения о земельных участках (землях общего пользования, территории общего пользования), посредством которых обеспечивается доступ	Земли общего пользования		

3. Сведения о характеристиках уточняемого земельного участка с кадастровым номером 53:23:7813000:18 :

№ п/п	Наименование характеристики	Значение характеристики
1	2	3
10.	Иные сведения	-

4. Пояснения к сведениям об уточняемом земельном участке с кадастровым номером 53:23:7813000:18 :

1.	-
----	---

Сведения об уточняемых земельных участках, необходимые для исправления реестровых ошибок в сведениях о местоположении их границ

1. Сведения о характерных точках границ уточняемого земельного участка с кадастровым номером 53:23:7813000:25 :

Система координат 53.2

Зона №2

Обозначение характерных точек границ	Координаты, м				Метод определения координат	Формулы, примененные для расчета средней квадратической погрешности определения координат характерных точек границ (Mt), с подставленными в такие формулы значениями и итоговые (вычисленные) значения Mt, м	Описание закрепления точки
	содержатся в Едином государственном реестре недвижимости		определены в результате выполнения комплексных кадастровых работ				
	X	Y	X	Y			
1	2	3	4	5	6	7	8
						-	
2	577077.20	2178093.03	577077.20	2178093.03	Метод спутниковых геодезических измерений (определений)	0.10	-
н7У	-	-	577075.56	2178096.99	Метод спутниковых геодезических измерений (определений)	0.10	-
1	577072.69	2178103.93	577072.69	2178103.93	Метод спутниковых геодезических измерений (определений)	0.10	-
12	577064.08	2178116.48	577064.08	2178116.48	Метод спутниковых геодезических измерений (определений)	0.10	-
13	577047.18	2178109.01	577047.18	2178109.01	Метод спутниковых геодезических измерений (определений)	0.10	-
14	577052.24	2178097.55	577052.24	2178097.55	Метод спутниковых геодезических измерений (определений)	0.10	-
15	577042.24	2178093.24	577042.24	2178093.24	Метод спутниковых геодезических измерений (определений)	0.10	-
16	577016.74	2178079.19	577016.74	2178079.19	Метод спутниковых геодезических измерений (определений)	0.10	-
17	576972.06	2178059.90	576972.06	2178059.90	Метод спутниковых геодезических измерений (определений)	0.10	-

1. Сведения о характерных точках границ уточняемого земельного участка с кадастровым номером 53:23:7813000:25 :							
Система координат 53.2							Зона № 2
Обозначение характерных точек границ	Координаты, м				Метод определения координат	Формулы, примененные для расчета средней квадратической погрешности определения координат характерных точек границ (Mt), с подставленными в такие формулы значениями и итоговые (вычисленные) значения Mt, м	Описание закрепления точки
	содержатся в Едином государственном реестре недвижимости		определены в результате выполнения комплексных кадастровых работ				
	X	Y	X	Y			
1	2	3	4	5	6	7	8
18	576958.40	2178047.92	576958.40	2178047.92	Метод спутниковых геодезических измерений (определений)	0.10	-
19	576954.77	2178052.82	576954.77	2178052.82	Метод спутниковых геодезических измерений (определений)	0.10	-
20	576950.67	2178049.28	576950.67	2178049.28	Метод спутниковых геодезических измерений (определений)	0.10	-
21	576947.58	2178046.09	576947.58	2178046.09	Метод спутниковых геодезических измерений (определений)	0.10	-
22	576944.16	2178045.64	576944.16	2178045.64	Метод спутниковых геодезических измерений (определений)	0.10	-
23	576938.21	2178042.57	576938.21	2178042.57	Метод спутниковых геодезических измерений (определений)	0.10	-
24	576937.37	2178038.83	576937.37	2178038.83	Метод спутниковых геодезических измерений (определений)	0.10	-
25	576934.08	2178035.88	576934.08	2178035.88	Метод спутниковых геодезических измерений (определений)	0.10	-
26	576912.30	2178027.34	576912.30	2178027.34	Метод спутниковых геодезических измерений (определений)	0.10	-
27	576924.04	2178010.31	576924.04	2178010.31	Метод спутниковых геодезических измерений (определений)	0.10	-

1. Сведения о характерных точках границ уточняемого земельного участка с кадастровым номером 53:23:7813000:25 :

Система координат 53.2					Зона № 2		
Обозначение характерных точек границ	Координаты, м				Метод определения координат	Формулы, примененные для расчета средней квадратической погрешности определения координат характерных точек границ (Mt), с подставленными в такие формулы значениями и итоговые (вычисленные) значения Mt, м	Описание закрепления точки
	содержатся в Едином государственном реестре недвижимости		определены в результате выполнения комплексных кадастровых работ				
	X	Y	X	Y			
1	2	3	4	5	6	7	8
28	576933.98	2177991.71	576933.98	2177991.71	Метод спутниковых геодезических измерений (определений)	0.10	-
29	577078.75	2178052.87	577078.75	2178052.87	Метод спутниковых геодезических измерений (определений)	0.10	-
30	577073.27	2178066.58	577073.27	2178066.58	Метод спутниковых геодезических измерений (определений)	0.10	-
31	577086.28	2178071.83	577086.28	2178071.83	Метод спутниковых геодезических измерений (определений)	0.10	-
32	577083.78	2178077.43	577083.78	2178077.43	Метод спутниковых геодезических измерений (определений)	0.10	-
2	577077.20	2178093.03	577077.20	2178093.03	Метод спутниковых геодезических измерений (определений)	0.10	-

2. Сведения о частях границ уточняемого земельного участка с кадастровым номером 53:23:7813000:25 :

Обозначение части границ		Горизонтальное проложение (S), м	Описание прохождения части границ	Сведения о согласовании местоположения границ (согласовано/спорное)
от т.	до т.			
1	2	3	4	5
2	н7У	4.29	-	-
н7У	1	7.51	-	-
1	12	15.22	-	-
12	13	18.48	-	-
13	14	12.53	-	-
14	15	10.89	-	-
15	16	29.11	-	-
16	17	48.67	-	-

2. Сведения о частях границ уточняемого земельного участка с кадастровым номером 53:23:7813000:25 :				
Обозначение части границ		Горизонтальное проложение (S), м	Описание прохождения части границ	Сведения о согласовании местоположения границ (согласовано/спорное)
от т.	до т.			
1	2	3	4	5
17	18	18.17	-	-
18	19	6.10	-	-
19	20	5.42	-	-
20	21	4.44	-	-
21	22	3.45	-	-
22	23	6.70	-	-
23	24	3.83	-	-
24	25	4.42	-	-
25	26	23.39	-	-
26	27	20.68	-	-
27	28	21.09	-	-
28	29	157.16	-	-
29	30	14.76	-	-
30	31	14.03	-	-
31	32	6.13	-	-
32	2	16.93	-	-
3. Сведения о характеристиках уточняемого земельного участка с кадастровым номером 53:23:7813000:25 :				
№ п/п	Наименование характеристики		Значение характеристики	
1	2		3	
1.	Адрес земельного участка		-	
1.1.	Сведения о местоположении земельного участка (при отсутствии адреса) в структурированном в соответствии с федеральной информационной адресной системой виде		-	
1.2.	Дополнительные сведения о местоположении земельного участка		-	
2.	Площадь земельного участка ± величина погрешности определения (вычисления) площади (P ± ΔP), м2		8293 ± 32	
3.	Формула, примененная для расчета предельной допустимой погрешности определения площади земельного участка, с подставленными значениями и итоговые (вычисленные) значения (ΔP), м2		$\Delta P = 3.5 * M_t * \sqrt{P} = 3.5 * 0,1 * \sqrt{8293} = 32$	
4.	Площадь земельного участка согласно сведениям Единого государственного реестра недвижимости (P _{кад}), м2		8293	
5.	Оценка расхождения P и P _{кад} (P - P _{кад}), м2		-	
6.	Предельные минимальный и максимальный размеры земельного участка (P _{мин} и P _{макс}), м2		-	
7.	Кадастровый номер или иной государственный учетный номер (инвентарный) объекта недвижимости, расположенного на земельном участке		53:23:7813000:2274	
8.	Вид (виды) разрешенного использования		многоквартирный дом	
8.1.	Дополнительные сведения об использовании земельного участка		-	

3. Сведения о характеристиках уточняемого земельного участка с кадастровым номером 53:23:7813000:25 :

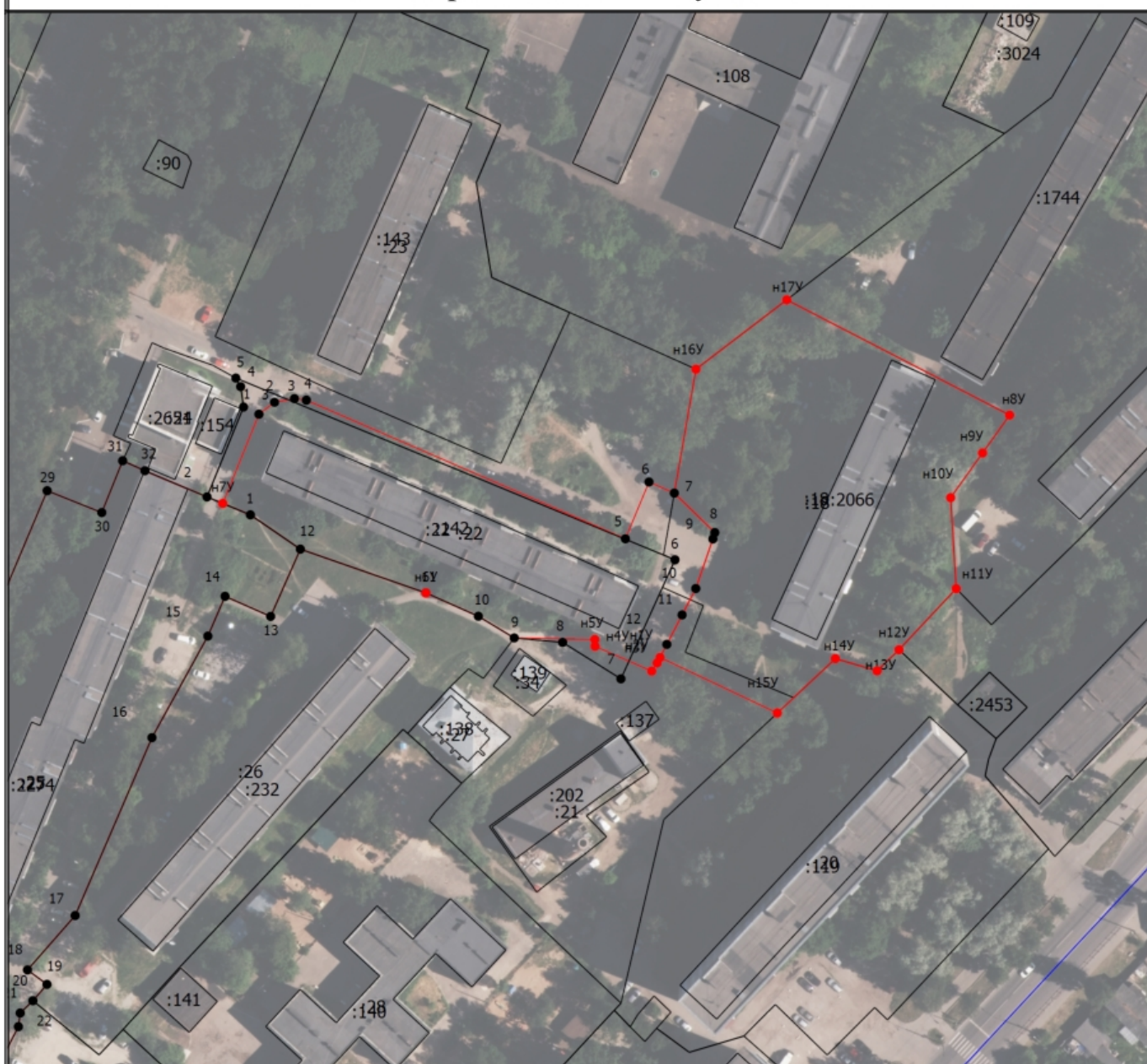
№ п/п	Наименование характеристики	Значение характеристики
1	2	3
9.	Сведения о земельных участках (землях общего пользования, территории общего пользования), посредством которых обеспечивается доступ	Земли общего пользования
10.	Иные сведения	-

4. Пояснения к сведениям об уточняемом земельном участке с кадастровым номером 53:23:7813000:25 :

1.	-
----	---

--	--

Схема границ земельных участков



Масштаб 1:1600

Условные обозначения









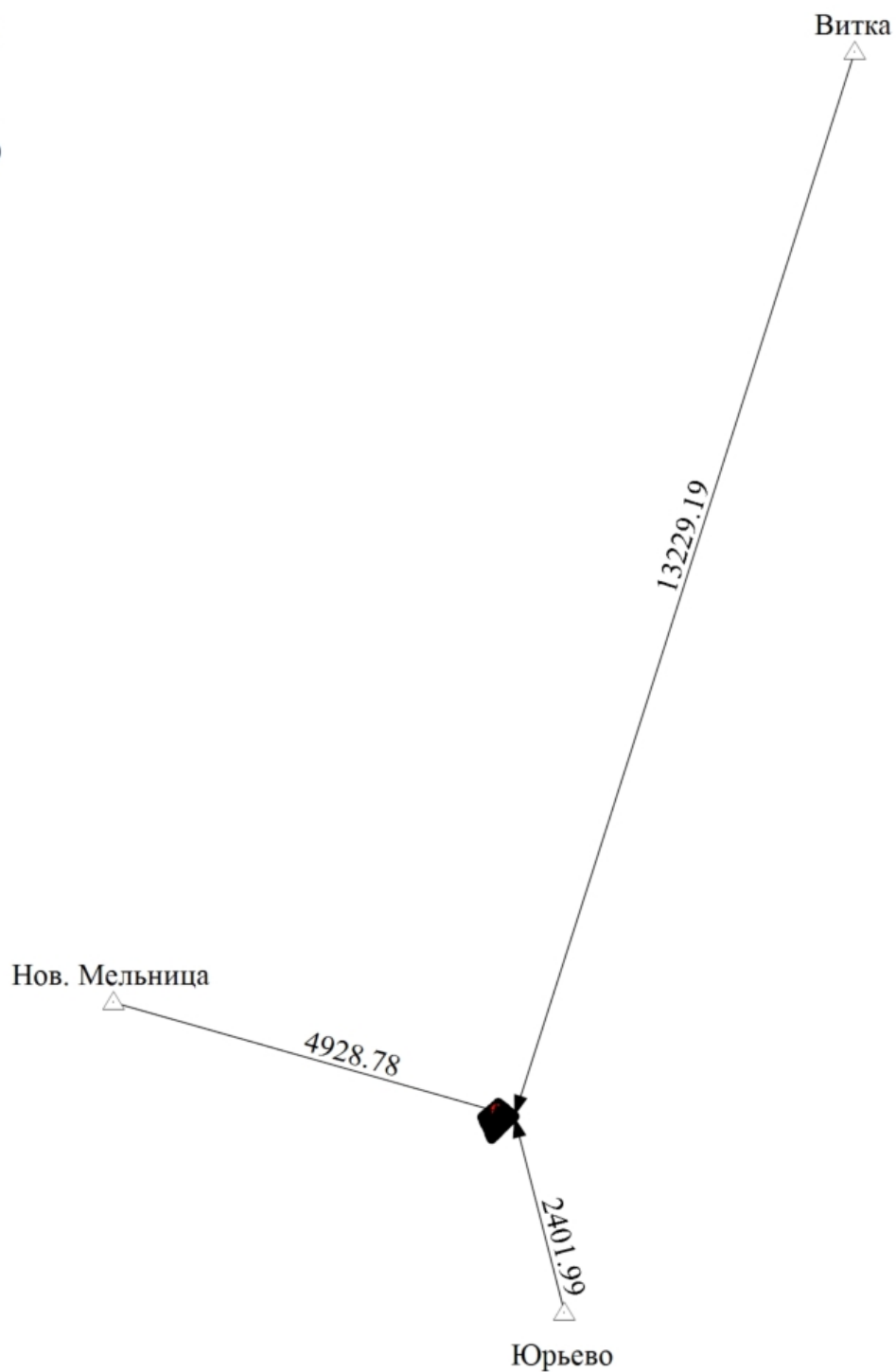
-  - Часть границы, местоположение которой определено при выполнении кадастровых работ
-  - Характерная точка границы земельного участка, сведения ЕГРН о которой соответствуют требованиям, установленным в соответствии с частью 13 статьи 22 Федерального закона от 13 июля 2015 г. N 218-ФЗ "О государственной регистрации недвижимости"
-  н1У - Обозначение новой характерной точки
-  :90 - Кадастровый номер земельного участка
-  :2274 - Кадастровый номер здания
-  - Часть границы, сведения ЕГРН о которой позволяют однозначно определить ее положение на местности
-  - Граница кадастрового квартала
-  - Характерная точка границы земельного участка, сведения о которой отсутствуют в ЕГРН, местоположение которой определено при кадастровых работах (новая характерная точка)

Схема геодезических построений



Масштаб 1:84700

Условные обозначения

— - Часть границы, местоположение которой определено при выполнении кадастровых работ

Схема геодезических построений

- - Характерная точка границы земельного участка, сведения ЕГРН о которой соответствуют требованиям, установленным в соответствии с частью 13 статьи 22 Федерального закона от 13 июля 2015 г. N 218-ФЗ "О государственной регистрации недвижимости"
 - - Часть контура, образованного проекцией вновь образованного наземного конструктивного элемента здания, сооружения, объекта незавершенного строительства
 - - Часть границы, сведения ЕГРН о которой позволяют однозначно определить ее положение на местности
 - - Часть контура, образованного проекцией существующего в ЕГРН наземного конструктивного элемента здания, сооружения, объекта незавершенного строительства
 - △ - Пункт государственной геодезической сети
 - - Направления геодезических построений при определении координат характерных точек границ земельного участка
- Ветка
13229.19 - Название пункта ГГС
- Расстояние по направлению от пункта ГГС до характерной поворотной точки

**АКТ
СОГЛАСОВАНИЯ МЕСТОПОЛОЖЕНИЯ ГРАНИЦ ЗЕМЕЛЬНЫХ УЧАСТКОВ
ПРИ ВЫПОЛНЕНИИ КОМПЛЕКСНЫХ КАДАСТРОВЫХ РАБОТ**

53:23:7813000

наименование субъекта Российской Федерации, муниципального образования, населенного пункта, уникальные учетные номера кадастровых кварталов, а также иные сведения, позволяющие определить местоположение территории, на которой выполняются комплексные кадастровые работы

N п/п	Обозначение части (характерной точки) границы		Результат согласования (согласовано/ спорное)	Кадастровые номера или обозначения смежных земельных участков	Сведения о лице, представившем возражения	Реквизиты вступившего в законную силу судебного акта
	от т.	до т.				
1	2	3	4	5	6	7
1	7	8	Согласовано	53:23:7813000:22		
			Согласовано	53:23:7813000:18		
2	8	9	Согласовано	53:23:7813000:22		
			Согласовано	53:23:7813000:18		
3	9	10	Согласовано	53:23:7813000:22		
			Согласовано	53:23:7813000:18		
4	10	11	Согласовано	53:23:7813000:22		
			Согласовано	53:23:7813000:18		
5	11	12	Согласовано	53:23:7813000:22		
			Согласовано	53:23:7813000:18		
6	12	1	Согласовано	53:23:7813000:22		
			Согласовано	53:23:7813000:25		
7	1	нБУ	Согласовано	53:23:7813000:22		
			Согласовано	53:23:7813000:25		

Председатель согласительной комиссии:

М.П.

подпись

фамилия, инициалы